



Sachstand Gemeinschaftsgrabanlage

Mündlicher Bericht



Gemeinschaftsgrabanlage

1. Bestandsanalyse
2. Planungsstand erste Gemeinschaftsgrabanlage
 - a. Planungsziele
 - b. Vorentwurf
3. Ausblick – Nächste Schritte

Bestattungszahlen 2022

1.409 Bestattungen auf Friedhöfe der Universitätsstadt Siegen

→ 334 Erdbestattungen (24%)

→ 1.075 Urnenbeisetzungen (76%)

Bevorzugte Bestattungsarten:

→ 549 Urnenbeisetzungen im pflegefreien Friedhofswald (39%)

→ 444 Beisetzungen in pflegearme Rasengrabstätten (32%)

Ausgangssituation und Zielstellung

1. Nachfrageverschiebung zu Grabarten, die für die Hinterbliebenen pflegefrei sind (Friedhofswald und Rasengräber)
2. Ein entsprechendes Angebot mit gärtnerisch gestalteten Graboberflächen fehlt bisher
3. Nachfrage nach entsprechenden Grabangeboten aus der Bevölkerung

Mittelfristiges Ziel:

Umsetzung der erste Gemeinschaftsgrabanlage auf dem Friedhof Geisweid

Langfristiges Ziel:

Realisierung von pflegefreien Gemeinschaftsgrabanlagen auf allen 5 Bezirksfriedhöfen

Planungsstand erste Gemeinschaftsgrabanlage Friedhof Geisweid – Feld 17 b



Planungsstand erste Gemeinschaftsgrabanlage Friedhof Geisweid – Feld 17 b



Planungsstand erste Gemeinschaftsgrabanlage Friedhof Geisweid – Feld 17 b



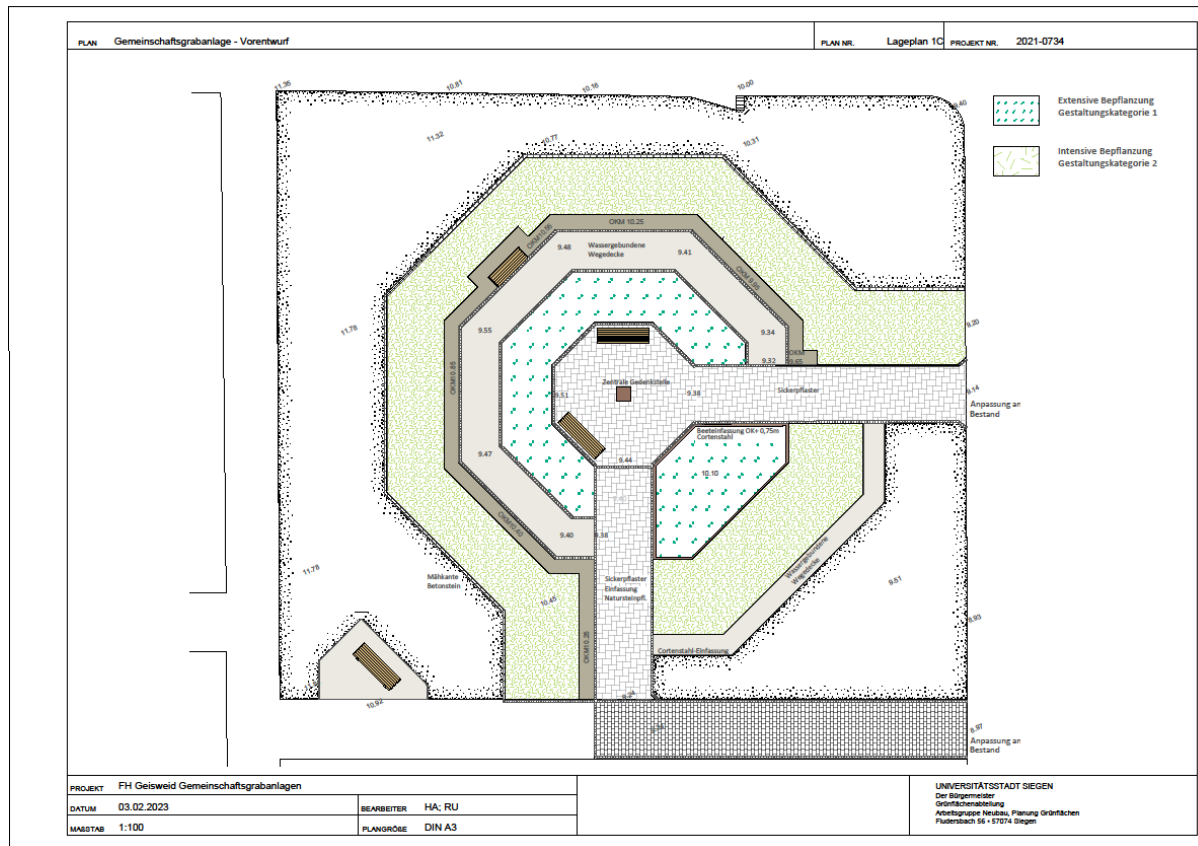


Erhaltenswerter Baumbestand

- *Betula pendula* (1960)
- *Acer platanoides* (1995)
- *Tilia cordata* (2010)

Leitbild der Gemeinschaftsgrabanlage

- Gärtnerisch gestaltetes, alternatives Grabangebot, pflegefrei für Angehörige
- Urnenbeisetzungen und Erdbestattungen innerhalb einer Anlage
- Verschiedene Gestaltungs- und Pflegekategorien,
keine individuelle gärtnerische Gestaltung der Einzelgrabstätte



Entwurfsbeschreibung - Konzeptionierung

- Formsprache: Achteck – Symbol der Vollkommenheit
- Einbindung der Bestandsgehölze – Raumbildung
- Zwei Hauptwege zu zentralem Gedenkplatz
- Untergeordneter Wegeführungen – Rundweg entlang Beisetzungsflächen
- Sitzmöglichkeiten – innerhalb und außerhalb der Anlage

Entwurfsbeschreibung - Materialität

- Natursteinmauer – Abfangen des Geländes
- Betonsteinpflaster und Wassergebundene Wegedecke als Flächenbeläge
- Beet- und Wegeeinfassung teilweise aus Cortenstahl

Ausblick – Nächste Schritte

- Ausführungsplanung einer ersten Anlage auf dem Friedhof Geisweid erstellen,
- Erstellen der Personal- und Gerätebedarfsplanung,
- Integration des neuen Bestattungsangebotes in die Friedhofssatzung
- Kalkulation der Bestattungsgebühren und der Gebühren für die Überlassung von Begräbnisplätzen (Nutzungsrecht und Unterhaltungskosten) entsprechend der unterschiedlichen Grabarten sowie Gestaltungs- und Pflegekategorien
- Realisierung der Ausführungsplanung und Umsetzen der Satzungsänderungen

Vielen Dank für Ihre Aufmerksamkeit