**Datenherkunft / Untersuchungskategorie**

Kategorie EEG: Halde_ATKIS
Datenquelle: ATKIS

Beschreibung der Örtlichkeit

Gemarkung: Niederschelden
Flächengröße: 72.720 m² | 7,27 ha
Anteil städtisches Eigentum: 0 %
Exposition: Nordwesten
Aktuelle Nutzung: ungenutzt
Rekultivierungsfläche

Bekannte Belastungen

Altlasten: **nein**
Rekultivierte Schlackenhalde
Altbergbau: **ja** Oberflächennaher Bergbau belegt

Anbindung & Erschließung

Äußere Erschließung Straße: **ausreichende Erschließung**
Entfernung nächster Einspeisepunkt: **unbekannt**
Hinweis: Angabe wird erst im Nachgang vom Netzbetreiber ergänzt.

Planungsrecht

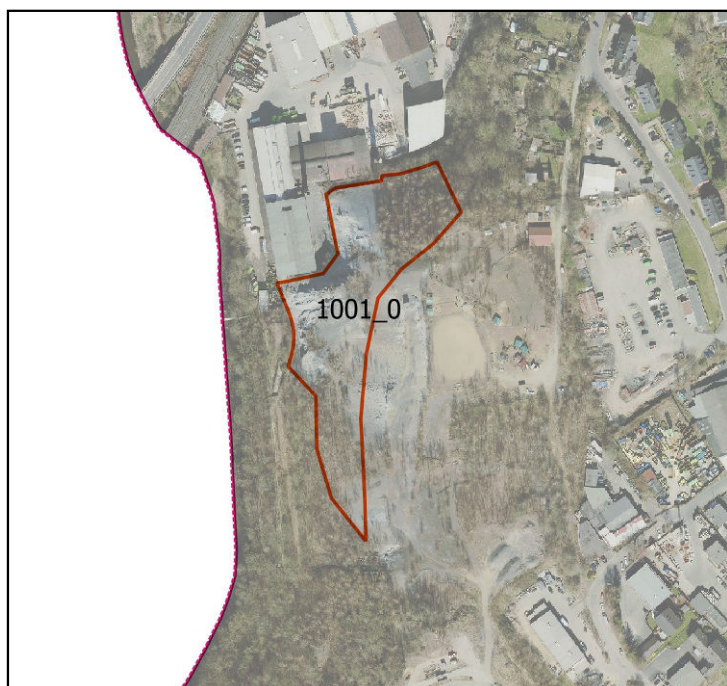
Darstellung Regionalplan: GIB
Darstellung FNP: *überwiegend Flächen für Aufschüttungen*
Innenbereich (§34 BauGB): *teilweise*
Rechtsverbindlicher BPlan: *nein*
Bezeichnung BPlan:
ggf. Festsetzung im BPlan: *überwiegend Außenbereich*
Planungsbedarf: **ja**

Landschaft | Umwelt | Klima

Biol. Vielfalt | Schutzbereiche: **mittel**
Bodenfunktion: **gering**
Bodendenkmal: **nein**
Klimatische Bedeutung: **gering**
Landschaftsbild/Städtebau: **mittel**
Solareignung: **gut geeignet**

Bewertung

Eignung: **Bedingt geeignet**
Handlungsempfehlung: Aufstellung BPlan mit FNP-Änderung
Bemerkung: rekultivierte Bergbauhalde

**Datenherkunft / Untersuchungskategorie**

Kategorie EEG: Halde_ATKIS,Bahn_Puffer
Datenquelle: ATKIS

Beschreibung der Örtlichkeit

Gemarkung: Niederschelden
Flächengröße: 9.537 m² | 0,95 ha
Anteil städtisches Eigentum: 0 %
Exposition: Westen
Aktuelle Nutzung: Brache

Bekannte Belastungen

Altlasten: **nein**
Offene Schlackenhaldenfläche

Altbergbau: **ja** Oberflächennaher Bergbau belegt

Anbindung & Erschließung

Äußere Erschließung Straße: **ausreichende Erschließung**

Entfernung nächster Einspeisepunkt: **unbekannt**
Hinweis: Angabe wird erst im Nachgang vom Netzbetreiber ergänzt.

Planungsrecht

Darstellung Regionalplan: GIB
Darstellung FNP: Flächen für Aufschüttungen

Innenbereich (§34 BauGB): **nein**
Rechtsverbindlicher BPlan: **nein**
Bezeichnung BPlan:
ggf. Festsetzung im BPlan:

Planungsbedarf: **ja**

Landschaft | Umwelt | Klima

Biol. Vielfalt | Schutzbereiche: **mittel**

Bodenfunktion: **gering**

Bodendenkmal: **nein**

Klimatische Bedeutung: **mittel**

Landschaftsbild/Städtebau: **mittel**

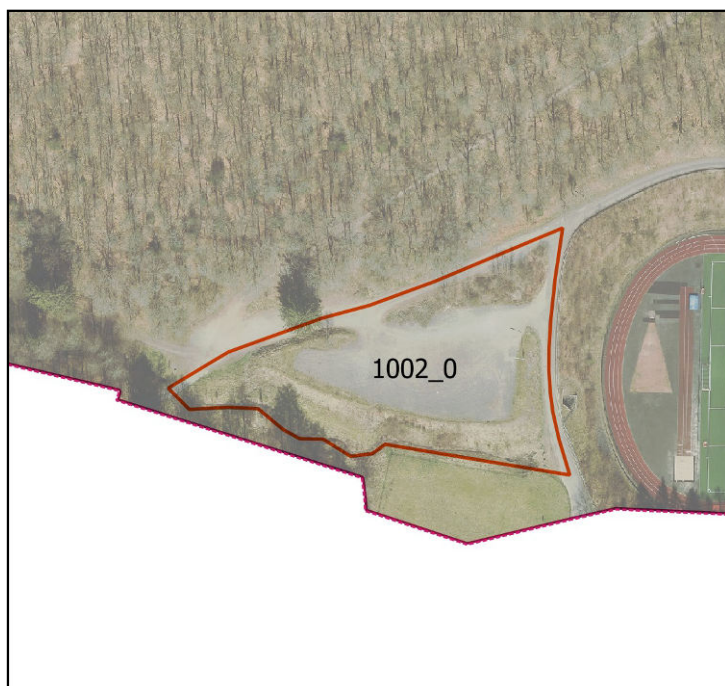
Solareignung: **gut geeignet** Baumbestand beachten

Bewertung

Eignung: **Bedingt geeignet**

Handlungsempfehlung: Aufstellung BPlan mit FNP-Änderung

Bemerkung: geplante Entwicklung der Sandhalde zu Wohnen/Gewerbe berücksichtigen

**Datenherkunft / Untersuchungskategorie**

Kategorie EEG: Parkplatz_ATKIS
Datenquelle: ATKIS

Beschreibung der Örtlichkeit

Gemarkung: Niederschelden
Flächengröße: 4.363 m² | 0,44 ha
Anteil städtisches Eigentum: 100 %
Exposition: Südwesten
Aktuelle Nutzung: Parkplatz
Wanderparkplatz am Sportplatz

Bekannte Belastungen

Altlasten: **nein**

Altbergbau: **ja** Oberflächennaher Bergbau belegt

Anbindung & Erschließung

Äußere Erschließung Straße: **gut erschlossen**

Entfernung nächster Einspeisepunkt: **unbekannt**
Hinweis: Angabe wird erst im Nachgang vom Netzbetreiber ergänzt.

Planungsrecht

Darstellung Regionalplan: GIB
Darstellung FNP: Flächen für die Landwirtschaft

Innenbereich (§34 BauGB): **nein**
Rechtsverbindlicher BPlan: **nein**
Bezeichnung BPlan:
ggf. Festsetzung im BPlan:

Planungsbedarf: **ja**

Landschaft | Umwelt | Klima

Biol. Vielfalt | Schutzbereiche: **gering**

Bodenfunktion: **gering**

Bodendenkmal: **nein**

Klimatische Bedeutung: **gering**

Landschaftsbild/Städtebau: **gering**

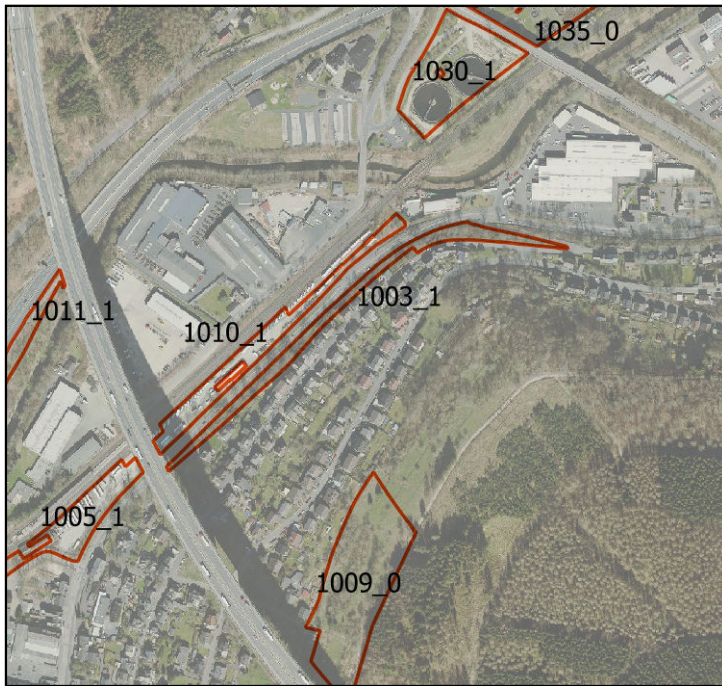
Solareignung: **gut geeignet**

Bewertung

Eignung: **Sehr gut geeignet**

Handlungsempfehlung: Aufstellung BPlan mit FNP-Änderung

Bemerkung: BPlan-Aufstellung: Parkplatznutzung mit PV

**Datenherkunft / Untersuchungskategorie**

Kategorie EEG: Bahn_Puffer, BAB Puffer
Datenquelle: ATKIS

Beschreibung der Örtlichkeit

Gemarkung: Eiserfeld
Flächengröße: 6.113 m² | 0,61 ha
Anteil städtisches Eigentum: 6 %
Exposition: Nordwesten
Aktuelle Nutzung: Wald

Bekannte Belastungen

Altlasten: **nein**

Altbergbau: **nein**

Planungsrecht

Darstellung Regionalplan: ASB/GIB
Darstellung FNP: Mischgebiet-MI, Grünflächen

Innenbereich (§34 BauGB): *ja*
Rechtsverbindlicher BPlan: *nein*
Bezeichnung BPlan:
ggf. Festsetzung im BPlan:

Planungsbedarf: **ja**

Anbindung & Erschließung

Äußere Erschließung Straße: **gut erschlossen**

Entfernung nächster Einspeisepunkt: **unbekannt**
Hinweis: Angabe wird erst im Nachgang vom Netzbetreiber ergänzt.

Landschaft | Umwelt | Klima

Biol. Vielfalt | Schutzbereiche: **hoch** Gehölzbestand an Straßenböschung

Bodenfunktion: **mittel**

Bodendenkmal: **nein**

Klimatische Bedeutung: **gering**

Landschaftsbild/Städtebau: **mittel**

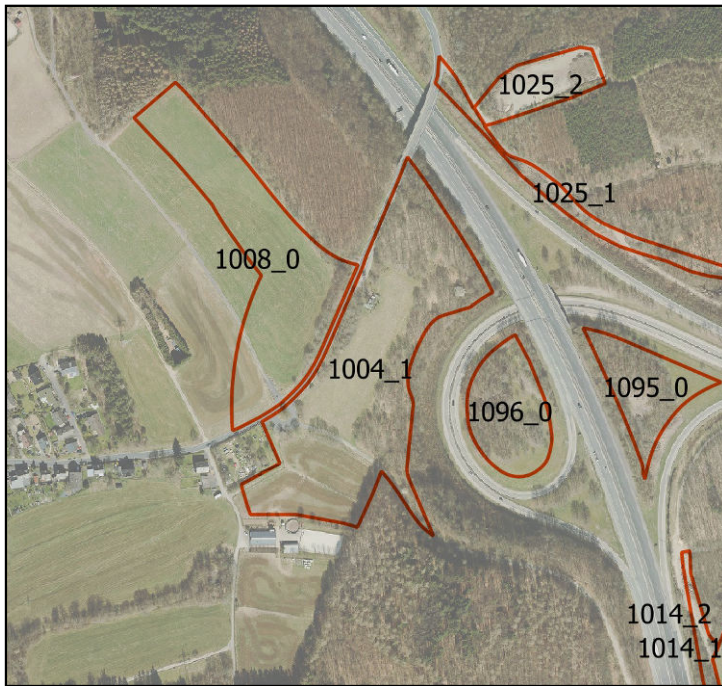
Solareignung: **mäßig geeignet** bewaldeter Hang

Bewertung

Eignung: **Ungeeignet**

Handlungsempfehlung: keine Handlung erforderlich

Bemerkung: Gehölzbestandene Böschung in Nordwestausrichtung

**Datenherkunft / Untersuchungskategorie**

Kategorie EEG: BAB Puffer
Datenquelle: ATKIS

Beschreibung der Örtlichkeit

Gemarkung: Gosenbach, Siegen
Flächengröße: 36.094 m² | 3,61 ha
Anteil städtisches Eigentum: 40 %
Exposition: Südwesten
Aktuelle Nutzung: Grünland

Bekannte Belastungen

Altlasten: **nein**

Altbergbau: **nein**

Planungsrecht

Darstellung Regionalplan: GIB
Darstellung FNP: Flächen für die Forstwirtschaft / Landwirtschaft

Innenbereich (§34 BauGB): **nein**
Rechtsverbindlicher BPlan: **nein**
Bezeichnung BPlan:
ggf. Festsetzung im BPlan:

Planungsbedarf: **ja**

Anbindung & Erschließung

Äußere Erschließung: **gut erschlossen**
Straße:

Entfernung nächster Einspeisepunkt: **unbekannt**
Hinweis: Angabe wird erst im Nachgang vom Netzbetreiber ergänzt.

Landschaft | Umwelt | Klima

Biol. Vielfalt | Schutzbereiche: **gering** Wiese u. Weide gering; Waldflächen hoch!

Bodenfunktion: **mittel**

Bodendenkmal: **nein**

Klimatische Bedeutung: **gering**

Landschaftsbild/Städtebau: **gering**

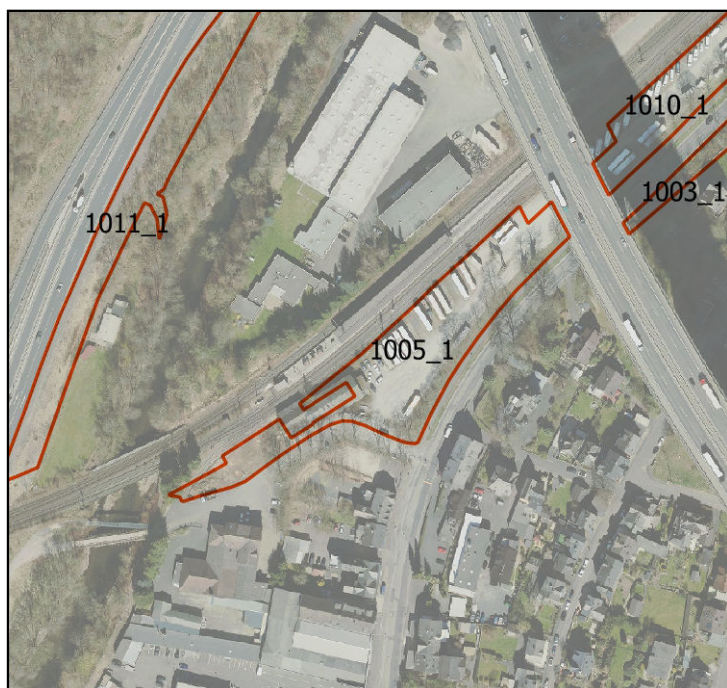
Solareignung: **gut geeignet** Baumbestand im Norden der Fläche

Bewertung

Eignung: **Gut geeignet**

Handlungsempfehlung: Aufstellung BPlan mit FNP-Änderung

Bemerkung: laufende Planung der SVB; bewaldete Bereiche ausnehmen

**Datenherkunft / Untersuchungskategorie**

Kategorie EEG: Bahn_Puffer, BAB Puffer
Datenquelle: ATKIS

Beschreibung der Örtlichkeit

Gemarkung: Eiserfeld
Flächengröße: 5.720 m² | 0,57 ha
Anteil städtisches Eigentum: 4 %
Exposition: Eben
Aktuelle Nutzung: Gewerbefläche

Bekannte Belastungen

Altlasten: **nein**

Altbergbau: **nein**

Planungsrecht

Darstellung Regionalplan: GIB
Darstellung FNP: Verkehrsflächen überörtlicher Verkehr, Flächen für Bahnanlagen

Innenbereich (§34 BauGB): ja
Rechtsverbindlicher BPlan: nein
Bezeichnung BPlan:
ggf. Festsetzung im BPlan:

Planungsbedarf: **ja**

Anbindung & Erschließung

Äußere Erschließung: **gut erschlossen**
Straße:

Entfernung nächster Einspeisepunkt: **unbekannt**
Hinweis: Angabe wird erst im Nachgang vom Netzbetreiber ergänzt.

Landschaft | Umwelt | Klima

Biol. Vielfalt | Schutzbereiche: **gering** Erhalt der alten Baumreihe!

Bodenfunktion: **gering**

Bodendenkmal: **nein**

Klimatische Bedeutung: **gering**

Landschaftsbild/Städtebau: **gering**

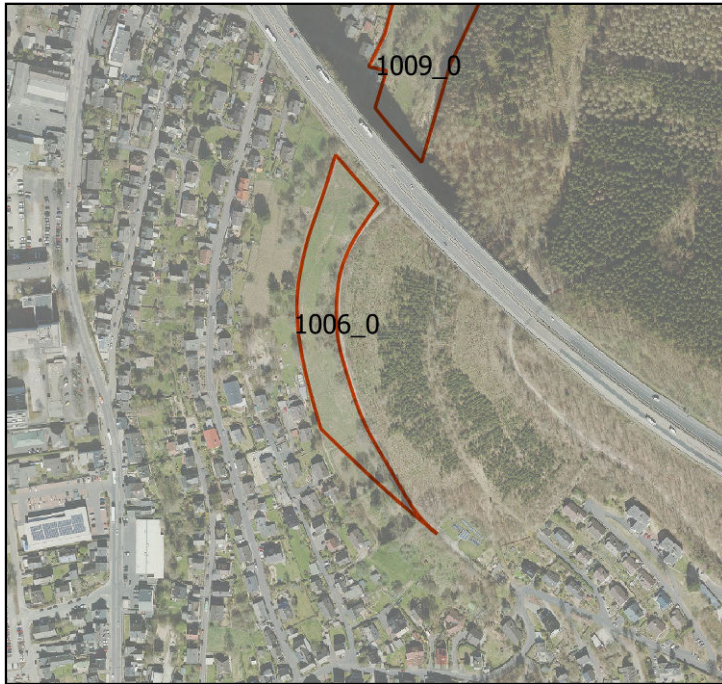
Solareignung: **gut geeignet**

Bewertung

Eignung: **Sehr gut geeignet**

Handlungsempfehlung: Aufstellung BPlan mit FNP-Änderung

Bemerkung: Konkurrenz zur laufenden Planung der Aufwertung des Bahnhofsumfeldes

**Datenherkunft / Untersuchungskategorie**

Kategorie EEG: BAB Puffer
Datenquelle: ATKIS

Beschreibung der Örtlichkeit

Gemarkung: Eiserfeld
Flächengröße: 11.505 m² | 1,15 ha
Anteil städtisches Eigentum: 16 %
Exposition: Südwesten
Aktuelle Nutzung: Grünland

Bekannte Belastungen

Altlasten: **nein**

Altbergbau: **nein**

Anbindung & Erschließung

Äußere Erschließung Straße: **ausreichende Erschließung**

Entfernung nächster Einspeisepunkt: **unbekannt**
Hinweis: Angabe wird erst im Nachgang vom Netzbetreiber ergänzt.

Planungsrecht

Darstellung Regionalplan: ASB
Darstellung FNP: Flächen für die Landwirtschaft

Innenbereich (§34 BauGB): **nein**
Rechtsverbindlicher BPlan: **nein**
Bezeichnung BPlan:
ggf. Festsetzung im BPlan:

Planungsbedarf: **ja**

Landschaft | Umwelt | Klima

Biol. Vielfalt | Schutzbereiche: **mittel** Grünland mit Feldgehölzen

Bodenfunktion: **mittel**

Bodendenkmal: **nein**

Klimatische Bedeutung: **gering**

Landschaftsbild/Städtebau: **mittel**

Solareignung: **gut geeignet**

Bewertung

Eignung: **Gut geeignet**

Handlungsempfehlung: Aufstellung BPlan mit FNP-Änderung

Bemerkung: Neubau der Talbrücke berücksichtigen!

**Datenherkunft / Untersuchungskategorie**

Kategorie EEG: Halde_ATKIS
Datenquelle: ATKIS

Beschreibung der Örtlichkeit

Gemarkung: Eiserfeld
Flächengröße: 22.470 m² | 2,25 ha
Anteil städtisches Eigentum: 0 %
Exposition: Kuppe
Aktuelle Nutzung: Brache
Kuppe, Exposition unterschiedlich

Bekannte Belastungen

Altlasten: **nein**
Offene Schlackenhaldefläche der ehem. Eiserf. Hütte.
Altbergbau: **nein**

Anbindung & Erschließung

Äußere Erschließung: **gut erschlossen**
Straße:
Entfernung nächster Einspeisepunkt: **unbekannt**
Hinweis: Angabe wird erst im Nachgang vom Netzbetreiber ergänzt.

Planungsrecht

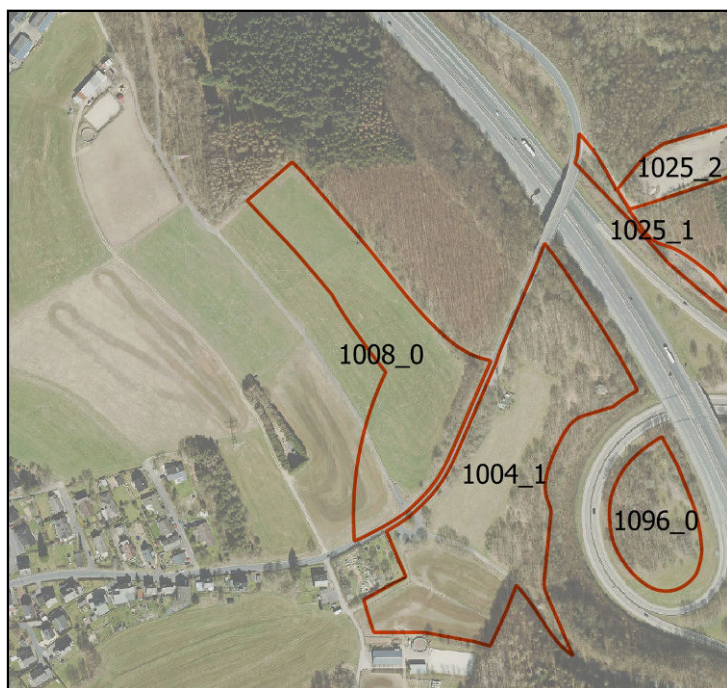
Darstellung Regionalplan: GIB
Darstellung FNP: Wohngebiet-WR, Flächen für Aufschüttungen
Innenbereich (§34 BauGB): teilweise
Rechtsverbindlicher BPlan: nein
Bezeichnung BPlan:
ggf. Festsetzung im BPlan:
*nur nördlicher Bereich
Innenbereich lt. Satzung*
Planungsbedarf: **ja**

Landschaft | Umwelt | Klima

Biol. Vielfalt | Schutzbereiche: **mittel**
Bodenfunktion: **gering**
Bodendenkmal: **nein**
Klimatische Bedeutung: **gering**
Landschaftsbild/Städtebau: **mittel**
Solareignung: **sehr gut geeignet**

Bewertung

Eignung: **Sehr gut geeignet**
Handlungsempfehlung: Aufstellung BPlan mit FNP-Änderung
Bemerkung: je nach Exposition sehr gut geeignet, ggf. Teilbereiche

**Datenherkunft / Untersuchungskategorie**

Kategorie EEG: BAB Puffer
Datenquelle: ATKIS

Beschreibung der Örtlichkeit

Gemarkung: Gosenbach
Flächengröße: 23.609 m² | 2,36 ha
Anteil städtisches Eigentum: 15 %
Exposition: Südwesten
Aktuelle Nutzung: Grünland

Bekannte Belastungen

Altlasten: **nein**

Altbergbau: **nein**

Anbindung & Erschließung

Äußere Erschließung: **gut erschlossen**
Straße:

Entfernung nächster Einspeisepunkt: **unbekannt**
Hinweis: Angabe wird erst im Nachgang vom Netzbetreiber ergänzt.

Planungsrecht

Darstellung Regionalplan: *GIB*
Darstellung FNP: *Wohngebiet-W, Flächen für die Landwirtschaft*

Innenbereich (§34 BauGB): *nein*
Rechtsverbindlicher BPlan: *nein*
Bezeichnung BPlan:
ggf. Festsetzung im BPlan:

Planungsbedarf: **ja**

Landschaft | Umwelt | Klima

Biol. Vielfalt | Schutzbereiche: **mittel**

Bodenfunktion: **mittel**

Bodendenkmal: **nein**

Klimatische Bedeutung: **mittel**

Landschaftsbild/Städtebau: **mittel**

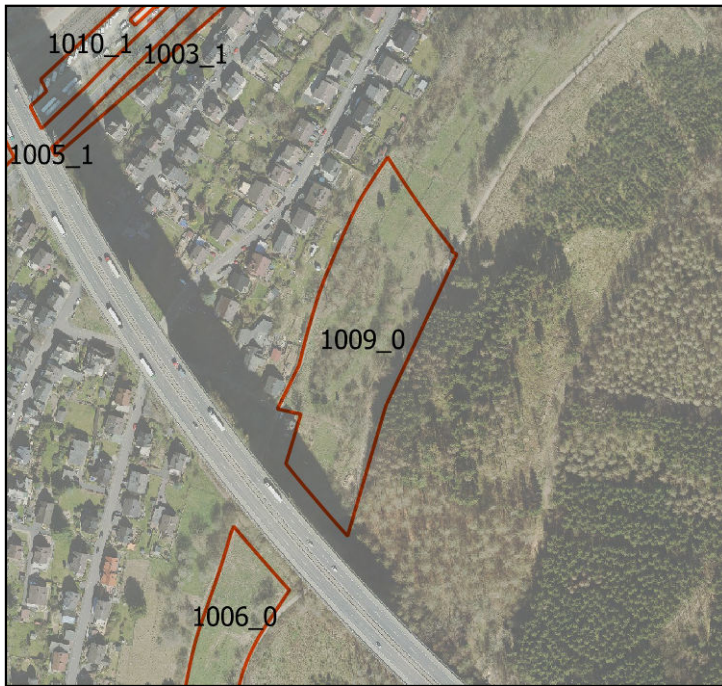
Solareignung: **sehr gut geeignet**

Bewertung

Eignung: **Gut geeignet**

Handlungsempfehlung: Aufstellung BPlan mit FNP-Änderung

Bemerkung:

**Datenherkunft / Untersuchungskategorie**

Kategorie EEG: BAB Puffer
Datenquelle: ATKIS

Beschreibung der Örtlichkeit

Gemarkung: Eiserfeld
Flächengröße: 15.300 m² | 1,53 ha
Anteil städtisches Eigentum: 22 %
Exposition: Westen
Aktuelle Nutzung: ungenutzt
Gehölzbestandener ehem. Grünlandstreifen

Bekannte Belastungen

Altlasten: **nein**

Altbergbau: **nein**

Anbindung & Erschließung

Äußere Erschließung Straße: **ausreichende Erschließung**

Entfernung nächster Einspeisepunkt: **unbekannt**
Hinweis: Angabe wird erst im Nachgang vom Netzbetreiber ergänzt.

Planungsrecht

Darstellung Regionalplan: ASB
Darstellung FNP: *Flächen für die Forstwirtschaft/ Landwirtschaft*

Innenbereich (§34 BauGB): *nein*
Rechtsverbindlicher BPlan: *nein*
Bezeichnung BPlan:
ggf. Festsetzung im BPlan:
FNP: Flächen für die Landwirtschaft
Planungsbedarf: **ja**

Landschaft | Umwelt | Klima

Biol. Vielfalt | Schutzbereiche: **mittel** Großflächige Feldgehölze

Bodenfunktion: **mittel**

Bodendenkmal: **nein**

Klimatische Bedeutung: **gering**

Landschaftsbild/Städtebau: **mittel**

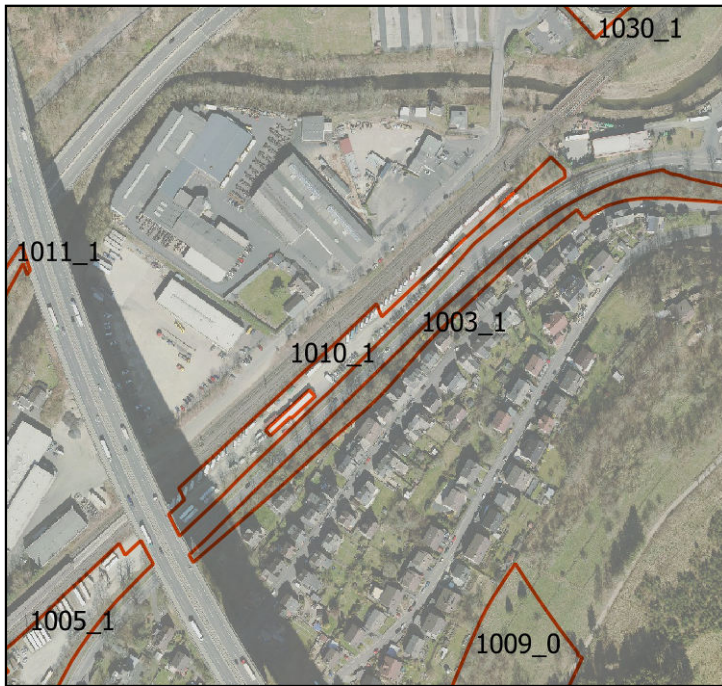
Solareignung: **mäßig geeignet** Gehölzbestand

Bewertung

Eignung: **Bedingt geeignet**

Handlungsempfehlung: Aufstellung BPlan mit FNP-Änderung

Bemerkung: Neubau der Talbrücke berücksichtigen!



Datenherkunft / Untersuchungskategorie

Kategorie EEG: Bahn_Puffer,BAB Puffer
Datenquelle: ATKIS

Beschreibung der Örtlichkeit

Gemarkung: Eiserfeld
Flächengröße: 6.389 m² | 0,64 ha
Anteil städtisches Eigentum: 0 %
Exposition: Eben
Aktuelle Nutzung: Gewerbefläche

Bekannte Belastungen

Altlasten: **nein**

Altbergbau: **nein**

Anbindung & Erschließung

Äußere Erschließung Straße: **gut erschlossen**

Entfernung nächster Einspeisepunkt: **unbekannt**
Hinweis: Angabe wird erst im Nachgang vom Netzbetreiber ergänzt.

Planungsrecht

Darstellung Regionalplan: GIB
Darstellung FNP: Flächen für Bahnanlagen

Innenbereich (§34 BauGB): ja
Rechtsverbindlicher BPlan: nein
Bezeichnung BPlan:
ggf. Festsetzung im BPlan:

Planungsbedarf: **ja**

Landschaft | Umwelt | Klima

Biol. Vielfalt | Schutzbereiche: **gering** Erhalt der alten Baumreihe

Bodenfunktion: **gering**

Bodendenkmal: **nein**

Klimatische Bedeutung: **gering**

Landschaftsbild/Städtebau: **gering**

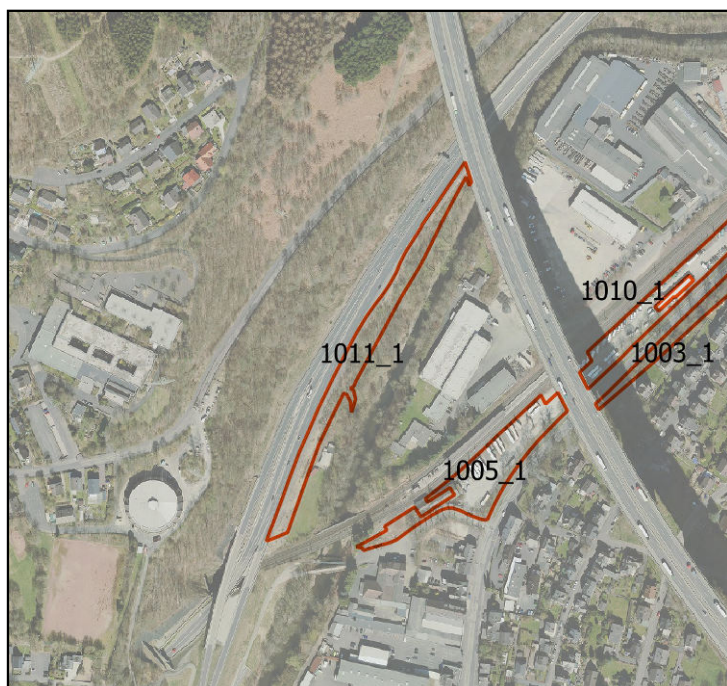
Solareignung: **gut geeignet**

Bewertung

Eignung: **Gut geeignet**

Handlungsempfehlung: Aufstellung BPlan mit FNP-Änderung

Bemerkung: Konkurrenz zur laufenden Planung der Aufwertung des Bahnhofsumfeldes



Datenherkunft / Untersuchungskategorie

Kategorie EEG: Bahn_Puffer,BAB Puffer
Datenquelle: ATKIS

Beschreibung der Örtlichkeit

Gemarkung: Niederschelden,Eiserfeld
Flächengröße: 6.194 m² | 0,62 ha
Anteil städtisches
Eigentum: 43 %
Exposition: Südosten
Aktuelle Nutzung: ungenutzt
HTS-Böschung

Bekannte Belastungen

Altlasten: **nein**

Altbergbau: **nein**

Anbindung & Erschließung

Äußere Erschließung **schlecht erschlossen**
Straße:

Entfernung nächster
Einspeisepunkt: **unbekannt**
*Hinweis: Angabe wird erst im
Nachgang vom Netzbetreiber
ergänzt.*

Planungsrecht

Darstellung Regionalplan: *GIB*
Darstellung FNP: *Grünflächen*

Innenbereich (§34 BauGB): *nein*
Rechtsverbindlicher BPlan: *nein*
Bezeichnung BPlan:
ggf. Festsetzung im BPlan:

Planungsbedarf: **ja**

Landschaft | Umwelt | Klima

Biol. Vielfalt | Schutzbereiche: *gering*

Bodenfunktion: *gering*

Bodendenkmal: **nein**

Klimatische Bedeutung: *gering*

Landschaftsbild/Städtebau: *gering*

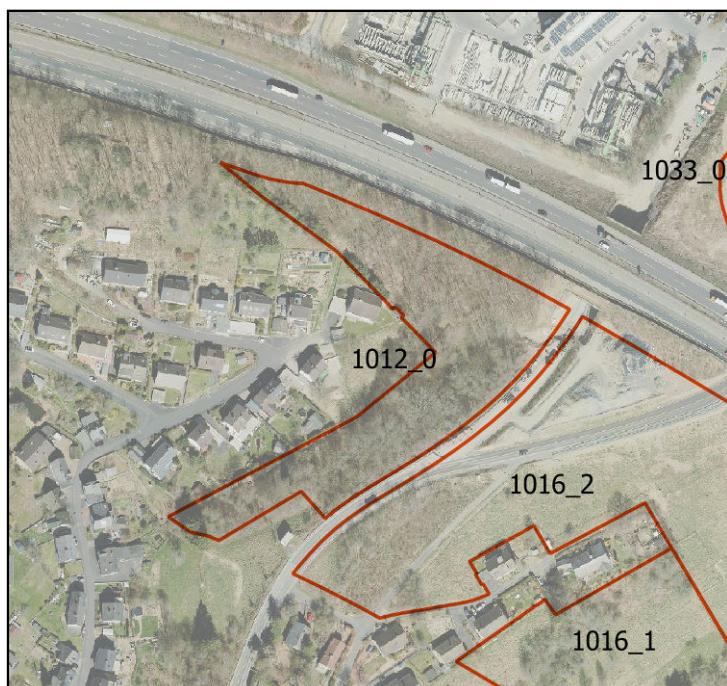
Solareignung: *gut geeignet*

Bewertung

Eignung: **Bedingt geeignet**

Handlungsempfehlung: Aufstellung BPlan mit FNP-Änderung

Bemerkung: Erschließung für Bau vermutlich nicht möglich, ansonsten gut geeignet --> überprüfen!

**Datenherkunft / Untersuchungskategorie**

Kategorie EEG: BAB Puffer
Datenquelle: ATKIS

Beschreibung der Örtlichkeit

Gemarkung: Eisern
Flächengröße: 11.222 m² | 1,12 ha
Anteil städtisches
Eigentum: 35 %
Exposition: Westen
Aktuelle Nutzung: Wald

Bekannte Belastungen

Altlasten: **nein**

Altbergbau: **nein**

Anbindung & Erschließung

Äußere Erschließung **gut erschlossen**
Straße:

Entfernung nächster
Einspeisepunkt: **unbekannt**
Hinweis: Angabe wird erst im
Nachgang vom Netzbetreiber
ergänzt.

Planungsrecht

Darstellung Regionalplan: ASB
Darstellung FNP: Flächen für die
Forstwirtschaft, Grünflächen

Innenbereich (§34 BauGB): **nein**
Rechtsverbindlicher BPlan: **ja**
Bezeichnung BPlan: BPL_001 Am Gensberg -
ggf. Festsetzung im BPlan: Seimbach
andere
BPlan: südwestl. Teil
Planungsbedarf: **ja**

Landschaft | Umwelt | Klima

Biol. Vielfalt | Schutzbereiche: **hoch**

Bodenfunktion: **mittel**

Bodendenkmal: **nein**

Klimatische Bedeutung: **mittel**

Landschaftsbild/Städtebau: **gering**

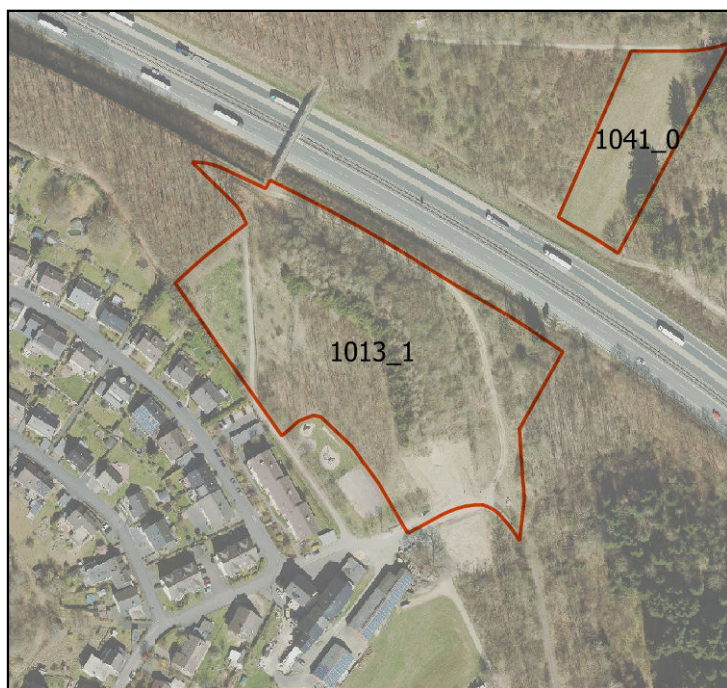
Solareignung: **sehr gut geeignet**

Bewertung

Eignung: **Ungeeignet**

Handlungsempfehlung: keine Handlung erforderlich

Bemerkung: Wald

**Datenherkunft / Untersuchungskategorie**

Kategorie EEG: BAB Puffer
Datenquelle: ATKIS

Beschreibung der Örtlichkeit

Gemarkung: Gosenbach, Siegen
Flächengröße: 20.733 m² | 2,07 ha
Anteil städtisches Eigentum: 100 %
Exposition: Südwesten
Aktuelle Nutzung: Wald

Bekannte Belastungen

Altlasten: **nein**
Versiegelte Kieselrot-Fläche
Altbergbau: **nein**

Planungsrecht

Darstellung Regionalplan: ASB
Darstellung FNP: *Flächen für die Forstwirtschaft / Landwirtschaft, Grünflächen*
Innenbereich (§34 BauGB): **nein**
Rechtsverbindlicher BPlan: **nein**
Bezeichnung BPlan:
ggf. Festsetzung im BPlan:
Planungsbedarf: **ja**

Anbindung & Erschließung

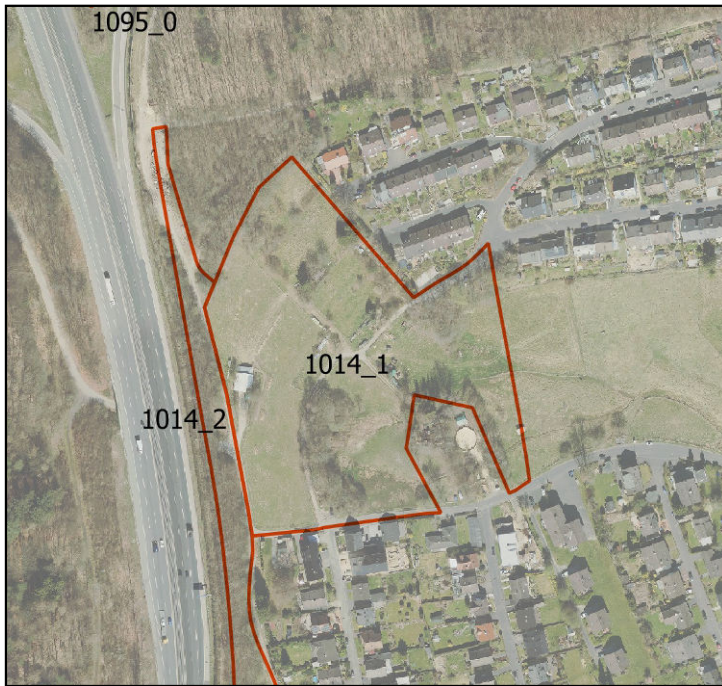
Äußere Erschließung: **gut erschlossen**
Straße:
Entfernung nächster Einspeisepunkt: **unbekannt**
Hinweis: Angabe wird erst im Nachgang vom Netzbetreiber ergänzt.

Landschaft | Umwelt | Klima

Biol. Vielfalt | Schutzbereiche: **hoch**
Bodenfunktion: **mittel**
Bodendenkmal: **nein**
Klimatische Bedeutung: **gering**
Landschaftsbild/Städtebau: **gering**
Solareignung: **mäßig geeignet** Hoher Baumanteil auf Fläche

Bewertung

Eignung: **Ungeeignet**
Handlungsempfehlung: keine Handlung erforderlich
Bemerkung: bewaldet



Datenherkunft / Untersuchungskategorie

Kategorie EEG: BAB Puffer
Datenquelle: ATKIS

Beschreibung der Örtlichkeit

Gemarkung: Niederschelden, Siegen
Flächengröße: 36.572 m² | 3,66 ha
Anteil städtisches Eigentum: 28 %
Exposition: Osten
Aktuelle Nutzung: Grünland
Grünland, Feldgehölze

Bekannte Belastungen

Altlasten: **nein**

Altbergbau: **ja** Stollenmundloch, Funderchacht

Anbindung & Erschließung

Äußere Erschließung Straße: **gut erschlossen**

Entfernung nächster Einspeisepunkt: **unbekannt**
Hinweis: Angabe wird erst im Nachgang vom Netzbetreiber ergänzt.

Planungsrecht

Darstellung Regionalplan: ASB
Darstellung FNP: Flächen für die Landwirtschaft, Grünflächen

Innenbereich (§34 BauGB): **nein**
Rechtsverbindlicher BPlan: **nein**
Bezeichnung BPlan:
ggf. Festsetzung im BPlan:

Planungsbedarf: **ja**

Landschaft | Umwelt | Klima

Biol. Vielfalt | Schutzbereiche: **mittel**

Bodenfunktion: **mittel**

Bodendenkmal: **nein**

Klimatische Bedeutung: **gering**

Landschaftsbild/Städtebau: **gering**

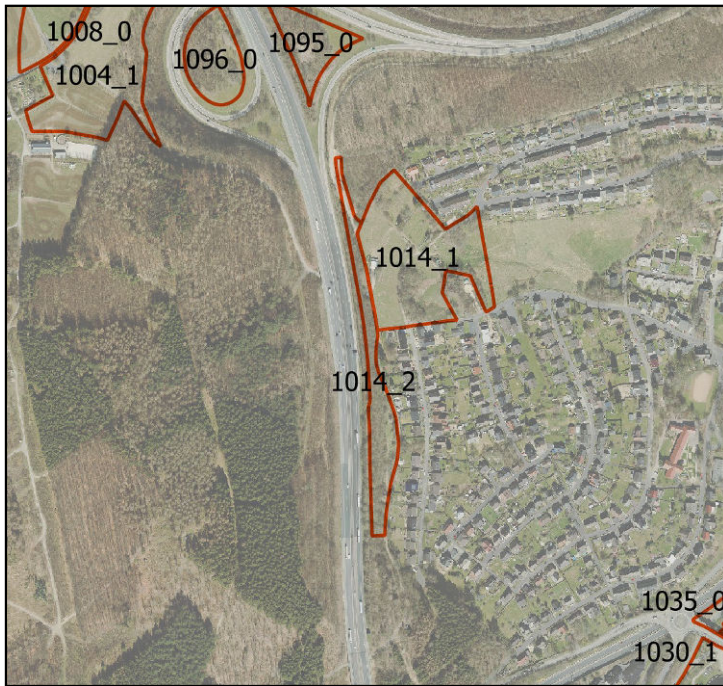
Solareignung: **gut geeignet** teilweise Gehölzbestand

Bewertung

Eignung: **Gut geeignet**

Handlungsempfehlung: Aufstellung BPlan mit FNP-Änderung

Bemerkung:



Datenherkunft / Untersuchungskategorie

Kategorie EEG: BAB Puffer
Datenquelle: ATKIS

Beschreibung der Örtlichkeit

Gemarkung: Niederschelden, Siegen
Flächengröße: 36.572 m² | 3,66 ha
Anteil städtisches Eigentum: 13 %
Exposition: Osten
Aktuelle Nutzung: Wald
flächiger Gehölz-/Baumbestand

Bekannte Belastungen

Altlasten: **nein**

Altbergbau: **ja** Stollenmundloch,
Fundschaft

Anbindung & Erschließung

Äußere Erschließung: **gut erschlossen**
Straße:

Entfernung nächster Einspeisepunkt: **unbekannt**
Hinweis: Angabe wird erst im Nachgang vom Netzbetreiber ergänzt.

Planungsrecht

Darstellung Regionalplan: ASB
Darstellung FNP: *Flächen für die Forstwirtschaft*

Innenbereich (§34 BauGB): *nein*
Rechtsverbindlicher BPlan: *nein*
Bezeichnung BPlan:
ggf. Festsetzung im BPlan:

Planungsbedarf: **ja**

Landschaft | Umwelt | Klima

Biol. Vielfalt | Schutzbereiche: **mittel**

Bodenfunktion: **mittel**

Bodendenkmal: **nein**

Klimatische Bedeutung: **gering**

Landschaftsbild/Städtebau: **gering**

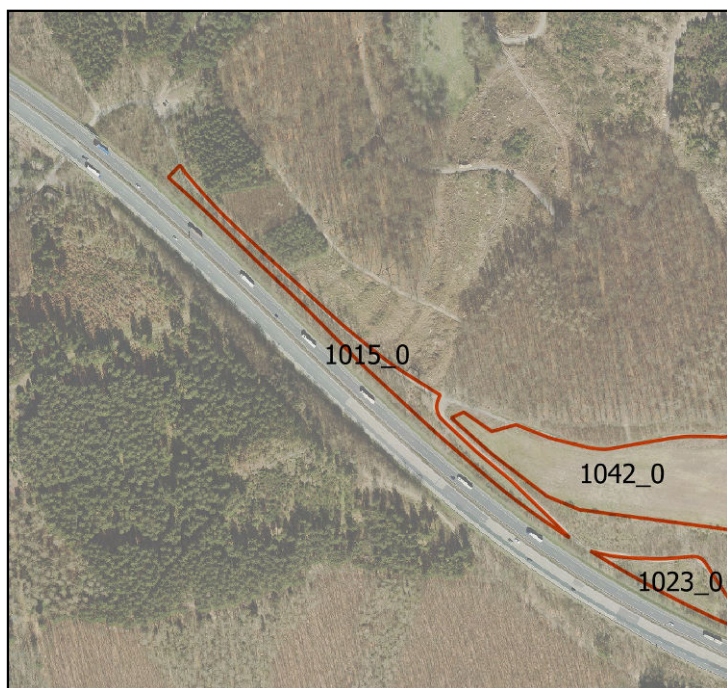
Solareignung: **mäßig geeignet** bewaldet

Bewertung

Eignung: **Ungeeignet**

Handlungsempfehlung: keine Handlung erforderlich

Bemerkung: bewaldeter Streifen entlang Autobahn



Datenherkunft / Untersuchungskategorie

Kategorie EEG: BAB Puffer
Datenquelle: ATKIS

Beschreibung der Örtlichkeit

Gemarkung: Eiserfeld
Flächengröße: 6.263 m² | 0,63 ha
Anteil städtisches Eigentum: 22 %
Exposition: Südwesten
Aktuelle Nutzung: Wald
flächiger Gehölz-/Baumbestand

Bekannte Belastungen

Altlasten: **nein**

Altbergbau: **ja** Oberflächennaher Bergbau belegt; 4 verlassene Tagesöffnungen

Anbindung & Erschließung

Äußere Erschließung Straße: **gut erschlossen**

Entfernung nächster Einspeisepunkt: **unbekannt**
Hinweis: Angabe wird erst im Nachgang vom Netzbetreiber ergänzt.

Planungsrecht

Darstellung Regionalplan: GIB
Darstellung FNP: Flächen für die Forstwirtschaft

Innenbereich (§34 BauGB): **nein**
Rechtsverbindlicher BPlan: **nein**
Bezeichnung BPlan:
ggf. Festsetzung im BPlan:

Planungsbedarf: **ja**

Landschaft | Umwelt | Klima

Biol. Vielfalt | Schutzbereiche: **mittel**

Bodenfunktion: **mittel**

Bodendenkmal: **nein**

Klimatische Bedeutung: **gering**

Landschaftsbild/Städtebau: **gering**

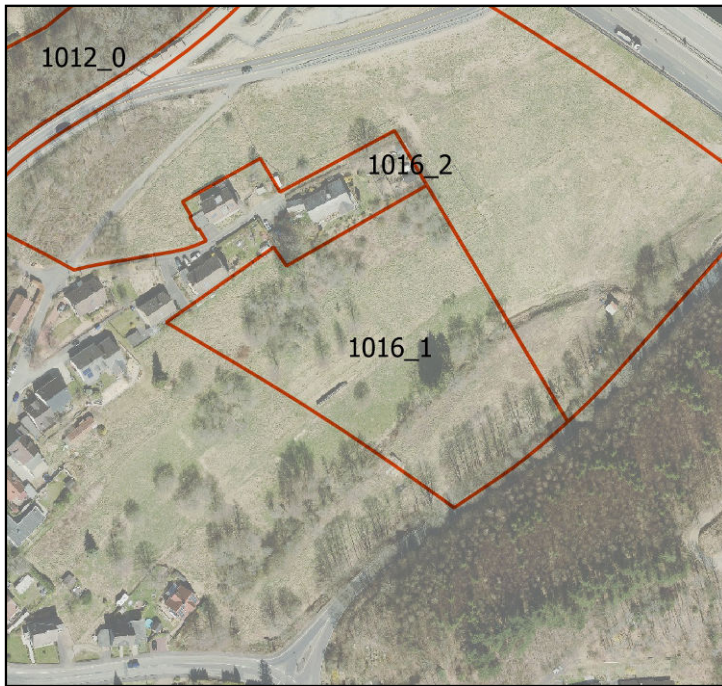
Solareignung: **sehr gut geeignet**

Bewertung

Eignung: **Ungeeignet**

Handlungsempfehlung: keine Handlung erforderlich

Bemerkung: bewaldeter, schmaler Streifen entlang A45

**Datenherkunft / Untersuchungskategorie**

Kategorie EEG: BAB Puffer
Datenquelle: ATKIS

Beschreibung der Örtlichkeit

Gemarkung: Eisern
Flächengröße: 11.312 m² | 11,3 ha
Anteil städtisches Eigentum: 4 %
Exposition: Südosten
Aktuelle Nutzung: Grünland
Nutzung: Gehölze, Bachlauf, Feuchtwiese

Bekannte Belastungen

Altlasten: **nein**

Altbergbau: **nein**

Anbindung & Erschließung

Äußere Erschließung: **gut erschlossen**
Straße:

Entfernung nächster Einspeisepunkt: **unbekannt**
Hinweis: Angabe wird erst im Nachgang vom Netzbetreiber ergänzt.

Planungsrecht

Darstellung Regionalplan: ASB
Darstellung FNP: Wohngebiet-WA, Grünflächen

Innenbereich (§34 BauGB): *teilweise*
Rechtsverbindlicher BPlan: *nein*
Bezeichnung BPlan:
ggf. Festsetzung im BPlan:
nur kleiner Teil Innenbereich; Wohnbaulandpotenzial
Planungsbedarf: **ja**

Landschaft | Umwelt | Klima

Biol. Vielfalt | Schutzbereiche: **hoch** Geschützter Landschaftsbestandteil LB 06 (tlw.)

Bodenfunktion: **mittel**

Bodendenkmal: **nein**

Klimatische Bedeutung: **hoch**

Landschaftsbild/Städtebau: **hoch**

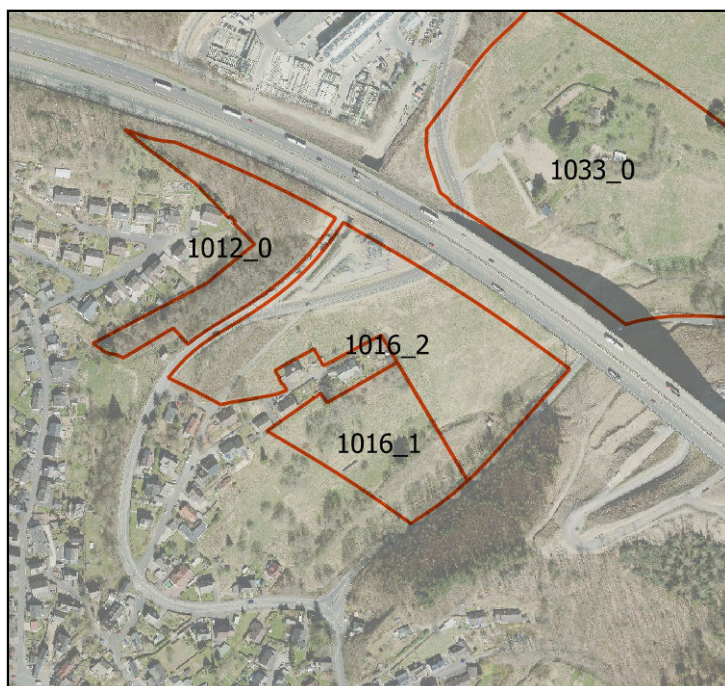
Solareignung: **sehr gut geeignet**

Bewertung

Eignung: **Ungeeignet**

Handlungsempfehlung: keine Handlung erforderlich

Bemerkung: Wohnbaupotenzialfläche Eisern_1; Südteil GLB; für PV daher nicht vorgesehen

**Datenherkunft / Untersuchungskategorie**

Kategorie EEG: BAB Puffer
Datenquelle: ATKIS

Beschreibung der Örtlichkeit

Gemarkung: Eisern
Flächengröße: 27.898 m² | 2,79 ha
Anteil städtisches Eigentum: 24 %
Exposition: Südosten
Aktuelle Nutzung: Grünland
Nutzung: Gehölze, Bachlauf, Feuchtwiese; aktuell Baufeld für Talbrücke A45

Bekannte Belastungen

Altlasten: **nein**

Altbergbau: **nein**

Planungsrecht

Darstellung Regionalplan: ASB
Darstellung FNP: *Wohngebiet-WA, Flächen für die Landwirtschaft, Grünflächen*
Innenbereich (§34 BauGB): *teilweise*
Rechtsverbindlicher BPlan: *nein*
Bezeichnung BPlan:
ggf. Festsetzung im BPlan: *nur kleiner Teil Innenbereich*
Planungsbedarf: **ja**

Anbindung & Erschließung

Äußere Erschließung **gut erschlossen**
Straße:

Entfernung nächster Einspeisepunkt: **unbekannt**
Hinweis: Angabe wird erst im Nachgang vom Netzbetreiber ergänzt.

Landschaft | Umwelt | Klima

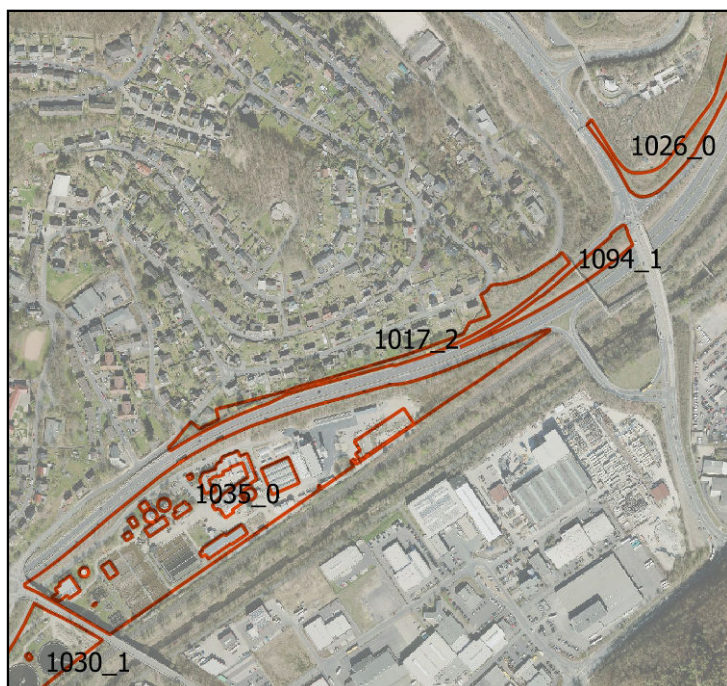
Biol. Vielfalt | Schutzbereiche: **hoch** Geschützter Landschaftsbestandteil LB 06
Bodenfunktion: **mittel**
Bodendenkmal: **nein**
Klimatische Bedeutung: **hoch**
Landschaftsbild/Städtebau: **hoch**
Solareignung: **sehr gut geeignet**

Bewertung

Eignung: **Ungeeignet**

Handlungsempfehlung: keine Handlung erforderlich

Bemerkung: GLB 06

**Datenherkunft / Untersuchungskategorie**

Kategorie EEG: Bahn_Puffer
Datenquelle: ATKIS

Beschreibung der Örtlichkeit

Gemarkung: Niederschelden
Flächengröße: 8.181 m² | 0,82 ha
Anteil städtisches Eigentum: 8 %
Exposition: Südosten
Aktuelle Nutzung: Brache

Bekannte Belastungen

Altlasten: **nein**

Altbergbau: **nein**

Anbindung & Erschließung

Äußere Erschließung Straße: **schlecht erschlossen**

Entfernung nächster Einspeisepunkt: **unbekannt**
Hinweis: Angabe wird erst im Nachgang vom Netzbetreiber ergänzt.

Planungsrecht

Darstellung Regionalplan: ASB/GIB
Darstellung FNP: Grünflächen

Innenbereich (§34 BauGB): ja
Rechtsverbindlicher BPlan: nein
Bezeichnung BPlan:
ggf. Festsetzung im BPlan:
FNP: Grünflächen

Planungsbedarf: **ja**

Landschaft | Umwelt | Klima

Biol. Vielfalt | Schutzbereiche: **mittel**

Bodenfunktion: **gering**

Bodendenkmal: **nein**

Klimatische Bedeutung: **gering**

Landschaftsbild/Städtebau: **gering**

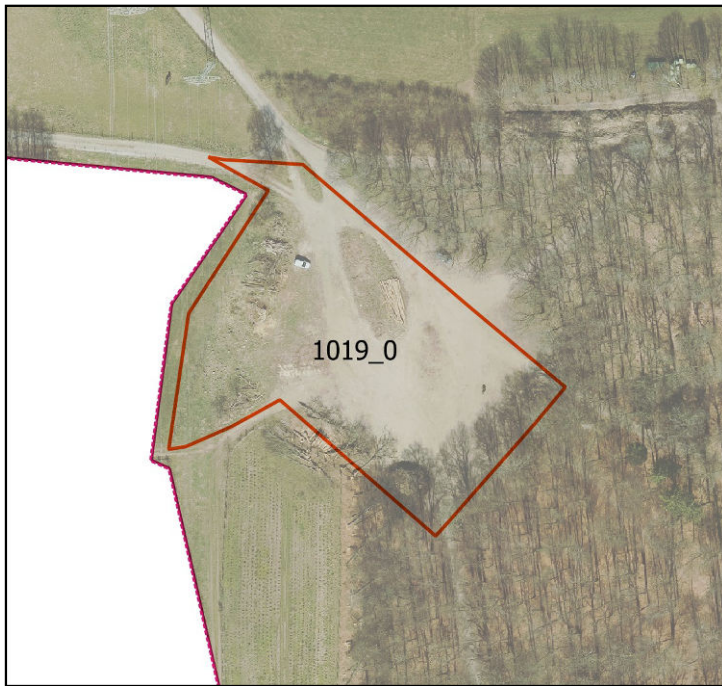
Solareignung: **mäßig geeignet** viel Bewuchs

Bewertung

Eignung: **Ungeeignet**

Handlungsempfehlung: keine Handlung erforderlich

Bemerkung: Gehölzbestandene langgestreckte Böschungsfläche --> eher ungeeignet



Datenherkunft / Untersuchungskategorie

Kategorie EEG: Parkplatz_ATKIS
Datenquelle: ATKIS

Beschreibung der Örtlichkeit

Gemarkung: Oberschelden
Flächengröße: 5.104 m² | 0,51 ha
Anteil städtisches Eigentum: 90 %
Exposition: Südwesten
Aktuelle Nutzung: Parkplatz
*Lagerplatz;
Hochspannungsfreileitung
westlich*

Bekannte Belastungen

Altlasten: **nein**

Altbergbau: **nein**

Planungsrecht

Darstellung Regionalplan: GIB
Darstellung FNP: Flächen für die Landwirtschaft / Forstwirtschaft, Grünflächen

Innenbereich (§34 BauGB): **nein**
Rechtsverbindlicher BPlan: **nein**
Bezeichnung BPlan:
ggf. Festsetzung im BPlan:

Planungsbedarf: **ja**

Anbindung & Erschließung

Äußere Erschließung Straße: **gut erschlossen**

Entfernung nächster Einspeisepunkt: **unbekannt**
Hinweis: Angabe wird erst im Nachgang vom Netzbetreiber ergänzt.

Landschaft | Umwelt | Klima

Biol. Vielfalt | Schutzbereiche: **gering**

Bodenfunktion: **gering**

Bodendenkmal: **nein**

Klimatische Bedeutung: **keine**

Landschaftsbild/Städtebau: **gering**

Solareignung: **gut geeignet**

Bewertung

Eignung: **Gut geeignet**

Handlungsempfehlung: Aufstellung BPlan mit FNP-Änderung

Bemerkung:

**Datenherkunft / Untersuchungskategorie**

Kategorie EEG: BAB Puffer
Datenquelle: ATKIS

Beschreibung der Örtlichkeit

Gemarkung: Oberschelden
Flächengröße: 23.537 m² | 2,35 ha
Anteil städtisches Eigentum: 13 %
Exposition: Südwesten
Aktuelle Nutzung: Weide

Bekannte Belastungen

Altlasten: **nein**

Altbergbau: **nein**

Planungsrecht

Darstellung Regionalplan: GIB
Darstellung FNP: Flächen für die Forstwirtschaft / Landwirtschaft

Innenbereich (§34 BauGB): *nein*
Rechtsverbindlicher BPlan: *nein*
Bezeichnung BPlan:
ggf. Festsetzung im BPlan:

Planungsbedarf: **ja**

Anbindung & Erschließung

Äußere Erschließung Straße: **ausreichende Erschließung**

Entfernung nächster Einspeisepunkt: **unbekannt**
Hinweis: Angabe wird erst im Nachgang vom Netzbetreiber ergänzt.

Landschaft | Umwelt | Klima

Biol. Vielfalt | Schutzbereiche: **mittel** Weidefläche (kleiner Teil ist Wiese)

Bodenfunktion: **mittel**

Bodendenkmal: **nein**

Klimatische Bedeutung: **gering**

Landschaftsbild/Städtebau: **gering**

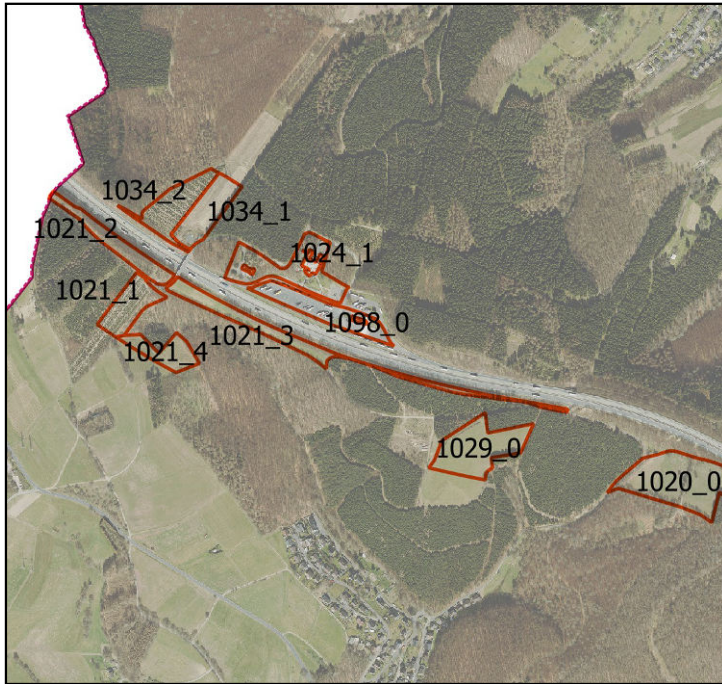
Solareignung: **gut geeignet**

Bewertung

Eignung: **Gut geeignet**

Handlungsempfehlung: Aufstellung BPlan mit FNP-Änderung

Bemerkung:

**Datenherkunft / Untersuchungskategorie**

Kategorie EEG: BAB Puffer
Datenquelle: ATKIS

Beschreibung der Örtlichkeit

Gemarkung: Oberschelden
Flächengröße: 13.784 m² | 1,38 ha
Anteil städtisches Eigentum: 8 %
Exposition: Südwesten
Aktuelle Nutzung: Grünland

Bekannte Belastungen

Altlasten: **nein**

Altbergbau: **nein**

Planungsrecht

Darstellung Regionalplan: GIB
Darstellung FNP: Flächen für die Landwirtschaft

Innenbereich (§34 BauGB): **nein**
Rechtsverbindlicher BPlan: **nein**
Bezeichnung BPlan:
ggf. Festsetzung im BPlan:

Planungsbedarf: **ja**

Anbindung & Erschließung

Äußere Erschließung: **ausreichende Erschließung**
Straße:

Entfernung nächster Einspeisepunkt: **unbekannt**
Hinweis: Angabe wird erst im Nachgang vom Netzbetreiber ergänzt.

Landschaft | Umwelt | Klima

Biol. Vielfalt | Schutzbereiche: **mittel**

Bodenfunktion: **mittel**

Bodendenkmal: **nein**

Klimatische Bedeutung: **gering**

Landschaftsbild/Städtebau: **gering**

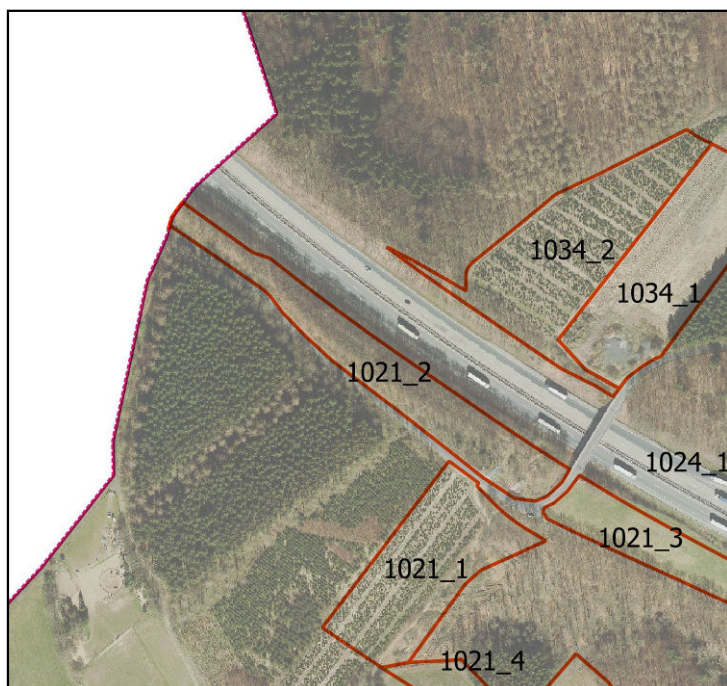
Solareignung: **mäßig geeignet** Baumbestand

Bewertung

Eignung: **Bedingt geeignet**

Handlungsempfehlung: Aufstellung BPlan mit FNP-Änderung

Bemerkung: langgestreckte, schmale Fläche z.T. mit Gehölzen

**Datenherkunft / Untersuchungskategorie**

Kategorie EEG: BAB Puffer
Datenquelle: ATKIS

Beschreibung der Örtlichkeit

Gemarkung: Oberschelden, Heisberg
Flächengröße: 9.100 m² | 0,91 ha
Anteil städtisches Eigentum: 21 %
Exposition: Südwesten
Aktuelle Nutzung: Wald

Bekannte Belastungen

Altlasten: **nein**

Altbergbau: **nein**

Anbindung & Erschließung

Äußere Erschließung Straße: **gut erschlossen**

Entfernung nächster Einspeisepunkt: **unbekannt**
Hinweis: Angabe wird erst im Nachgang vom Netzbetreiber ergänzt.

Planungsrecht

Darstellung Regionalplan: GIB
Darstellung FNP: Flächen für die Forstwirtschaft

Innenbereich (§34 BauGB): **nein**
Rechtsverbindlicher BPlan: **nein**
Bezeichnung BPlan:
ggf. Festsetzung im BPlan:

Planungsbedarf: **ja**

Landschaft | Umwelt | Klima

Biol. Vielfalt | Schutzbereiche: **hoch** Hoch, da Waldfläche

Bodenfunktion: **mittel**

Bodendenkmal: **nein**

Klimatische Bedeutung: **gering**

Landschaftsbild/Städtebau: **gering**

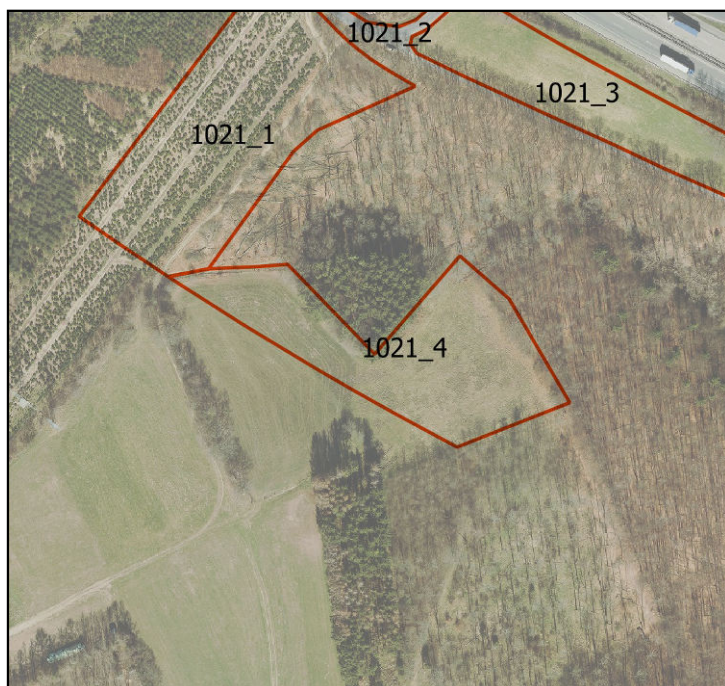
Solareignung: **mäßig geeignet**

Bewertung

Eignung: **Ungeeignet**

Handlungsempfehlung: keine Handlung erforderlich

Bemerkung: Wald

**Datenherkunft / Untersuchungskategorie**

Kategorie EEG: BAB Puffer
Datenquelle: ATKIS

Beschreibung der Örtlichkeit

Gemarkung: Oberschelden
Flächengröße: 7.032 m² | 0,7 ha
Anteil städtisches Eigentum: 66 %
Exposition: Südwesten
Aktuelle Nutzung: Grünland

Bekannte Belastungen

Altlasten: **nein**

Altbergbau: **nein**

Planungsrecht

Darstellung Regionalplan: GIB
Darstellung FNP: Flächen für die Landwirtschaft

Innenbereich (§34 BauGB): **nein**
Rechtsverbindlicher BPlan: **nein**
Bezeichnung BPlan:
ggf. Festsetzung im BPlan:

Planungsbedarf: **ja**

Anbindung & Erschließung

Äußere Erschließung Straße: **ausreichende Erschließung**

Entfernung nächster Einspeisepunkt: **unbekannt**
Hinweis: Angabe wird erst im Nachgang vom Netzbetreiber ergänzt.

Landschaft | Umwelt | Klima

Biol. Vielfalt | Schutzbereiche: **mittel**

Bodenfunktion: **mittel**

Bodendenkmal: **nein**

Klimatische Bedeutung: **gering**

Landschaftsbild/Städtebau: **gering**

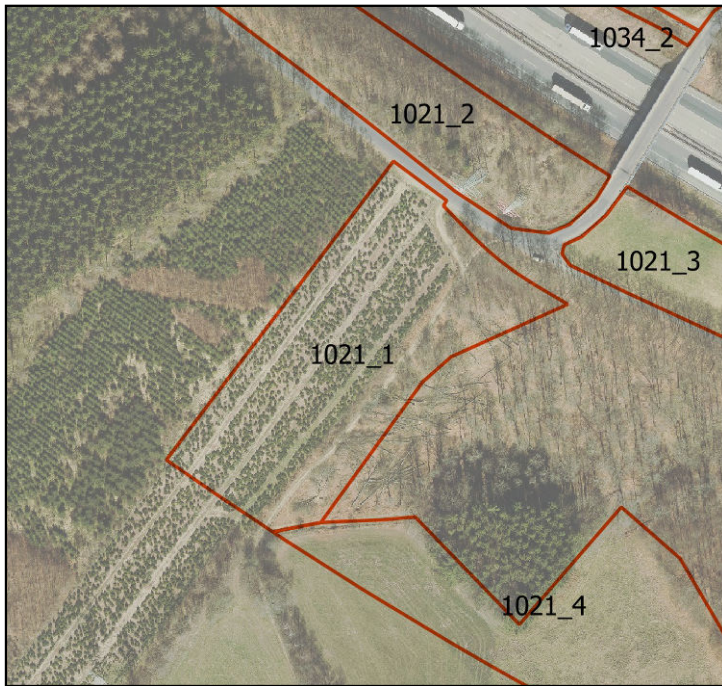
Solareignung: **mäßig geeignet** westlicher Teil bewaldet

Bewertung

Eignung: **Gut geeignet**

Handlungsempfehlung: Aufstellung BPlan mit FNP-Änderung

Bemerkung: Offenlandbereich



Datenherkunft / Untersuchungskategorie

Kategorie EEG: BAB Puffer
Datenquelle: ATKIS

Beschreibung der Örtlichkeit

Gemarkung: Oberschelden
Flächengröße: 9.049 m² | 0,9 ha
Anteil städtisches Eigentum: 11 %
Exposition: Südwesten
Aktuelle Nutzung: Wald
Höchstspannungsfreileitung mit Weihnachtsbaumkultur

Bekannte Belastungen

Altlasten: **nein**

Altbergbau: **nein**

Anbindung & Erschließung

Äußere Erschließung Straße: **ausreichende Erschließung**

Entfernung nächster Einspeisepunkt: **unbekannt**
Hinweis: Angabe wird erst im Nachgang vom Netzbetreiber ergänzt.

Planungsrecht

Darstellung Regionalplan: GIB
Darstellung FNP: Flächen für die Forstwirtschaft

Innenbereich (§34 BauGB): **nein**
Rechtsverbindlicher BPlan: **nein**
Bezeichnung BPlan:
ggf. Festsetzung im BPlan:

Planungsbedarf: **ja**

Landschaft | Umwelt | Klima

Biol. Vielfalt | Schutzbereiche: **mittel**

Bodenfunktion: **mittel**

Bodendenkmal: **nein**

Klimatische Bedeutung: **gering**

Landschaftsbild/Städtebau: **gering**

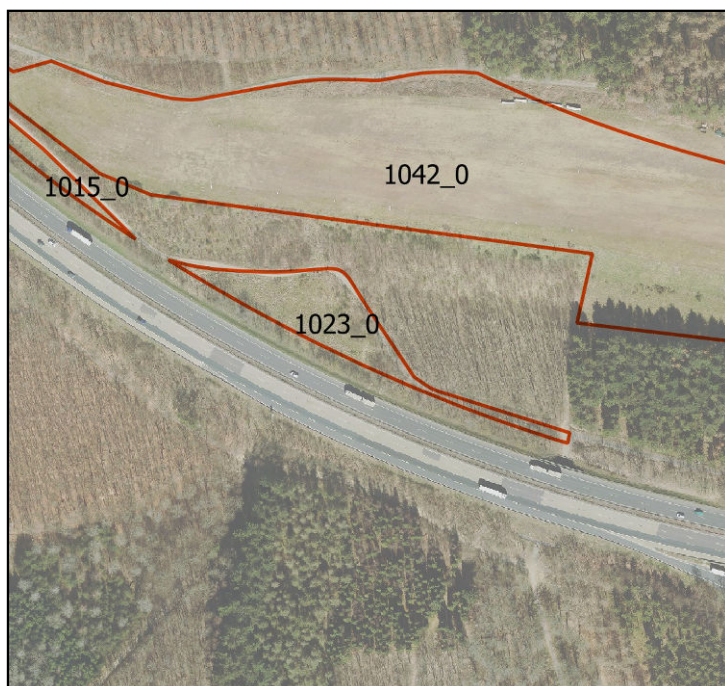
Solareignung: **mäßig geeignet** westlicher Teil bewaldet

Bewertung

Eignung: **Bedingt geeignet**

Handlungsempfehlung: Aufstellung BPlan mit FNP-Änderung

Bemerkung: durch Freileitung bedingt geeignet; Planung Höchstspannungsfreileitung berücksichtigen



Datenherkunft / Untersuchungskategorie

Kategorie EEG: BAB Puffer
Datenquelle: ATKIS

Beschreibung der Örtlichkeit

Gemarkung: Eiserfeld
Flächengröße: 4.203 m² | 0,42 ha
Anteil städtisches Eigentum: 0 %
Exposition: Südwesten
Aktuelle Nutzung: Weide
tlw. Gehölzbewuchs,
Verschattung durch Bäume

Bekannte Belastungen

Altlasten: **nein**

Altbergbau: **nein**

Planungsrecht

Darstellung Regionalplan: GIB
Darstellung FNP: Flächen für die Forstwirtschaft

Innenbereich (§34 BauGB): **nein**
Rechtsverbindlicher BPlan: **nein**
Bezeichnung BPlan:
ggf. Festsetzung im BPlan:

Planungsbedarf: **ja**

Anbindung & Erschließung

Äußere Erschließung: **gut erschlossen**
Straße:

Entfernung nächster Einspeisepunkt: **unbekannt**
Hinweis: Angabe wird erst im Nachgang vom Netzbetreiber ergänzt.

Landschaft | Umwelt | Klima

Biol. Vielfalt | Schutzbereiche: **mittel**

Bodenfunktion: **mittel**

Bodendenkmal: **nein**

Klimatische Bedeutung: **gering**

Landschaftsbild/Städtebau: **gering**

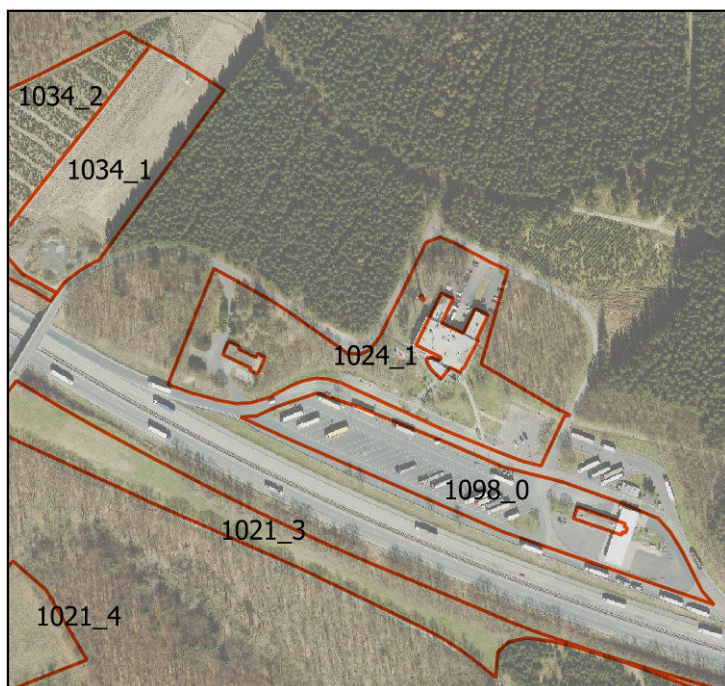
Solareignung: **sehr gut geeignet**

Bewertung

Eignung: **Bedingt geeignet**

Handlungsempfehlung: Aufstellung BPlan mit FNP-Änderung

Bemerkung: Offenlandstreifen angrenzend an Autobahn

**Datenherkunft / Untersuchungskategorie**

Kategorie EEG: Parkplatz_ATKIS,BAB Puffer
Datenquelle: ATKIS

Beschreibung der Örtlichkeit

Gemarkung: Oberschelden
Flächengröße: 16.244 m² | 1,62 ha
Anteil städtisches Eigentum: 4 %
Exposition: Süden
Aktuelle Nutzung: Parkplatz
Rasthof

Bekannte Belastungen

Altlasten: **nein**

Altbergbau: **nein**

Anbindung & Erschließung

Äußere Erschließung Straße: **gut erschlossen**

Entfernung nächster Einspeisepunkt: **unbekannt**
Hinweis: Angabe wird erst im Nachgang vom Netzbetreiber ergänzt.

Planungsrecht

Darstellung Regionalplan: GIB
Darstellung FNP: Verkehrsflächen überörtlicher Verkehr

Innenbereich (§34 BauGB): **nein**
Rechtsverbindlicher BPlan: **nein**
Bezeichnung BPlan:
ggf. Festsetzung im BPlan:

Planungsbedarf: **ja**

Landschaft | Umwelt | Klima

Biol. Vielfalt | Schutzbereiche: **gering**

Bodenfunktion: **gering**

Bodendenkmal: **nein**

Klimatische Bedeutung: **gering**

Landschaftsbild/Städtebau: **gering**

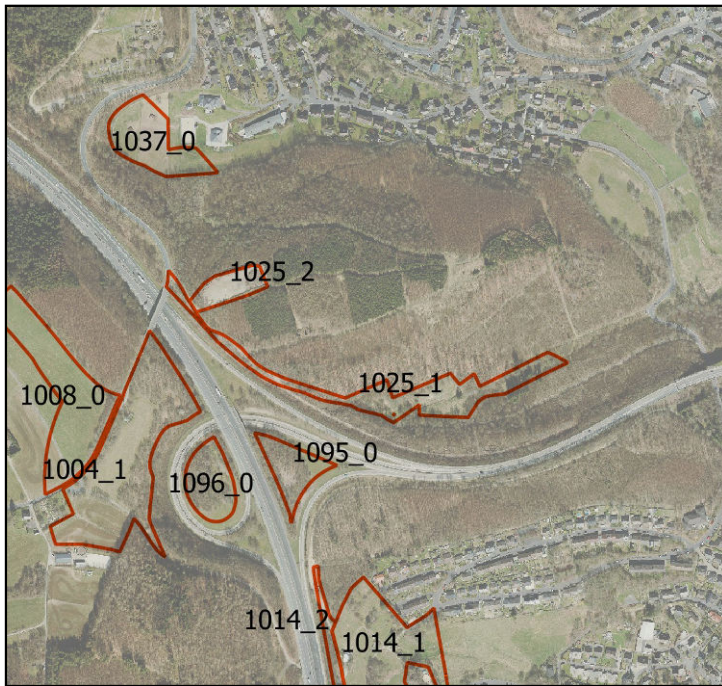
Solareignung: **mäßig geeignet** stark strukturiert, nur Teilbereiche nutzbar

Bewertung

Eignung: **Ungeeignet**

Handlungsempfehlung: keine Handlung erforderlich

Bemerkung: Rasthof-Gelände, Umbauplanung liegt vor

**Datenherkunft / Untersuchungskategorie**

Kategorie EEG: BAB Puffer
Datenquelle: ATKIS

Beschreibung der Örtlichkeit

Gemarkung: Siegen
Flächengröße: 24.238 m² | 2,42 ha
Anteil städtisches Eigentum: 63 %
Exposition: Süden
Aktuelle Nutzung: Grünland
Bachtal "Alte Hubach"

Bekannte Belastungen

Altlasten: **nein**

Altbergbau: **nein**

Planungsrecht

Darstellung Regionalplan: GIB
Darstellung FNP: Flächen für die Forstwirtschaft / Landwirtschaft

Innenbereich (§34 BauGB): **nein**
Rechtsverbindlicher BPlan: **nein**
Bezeichnung BPlan:
ggf. Festsetzung im BPlan:

Planungsbedarf: **ja**

Anbindung & Erschließung

Äußere Erschließung: **schlecht erschlossen**
Straße:

Entfernung nächster Einspeisepunkt: **unbekannt**
Hinweis: Angabe wird erst im Nachgang vom Netzbetreiber ergänzt.

Landschaft | Umwelt | Klima

Biol. Vielfalt | Schutzbereiche: **gering** nördlicher Teil, Lagerplatz

Bodenfunktion: **mittel**

Bodendenkmal: **nein**

Klimatische Bedeutung: **gering**

Landschaftsbild/Städtebau: **gering**

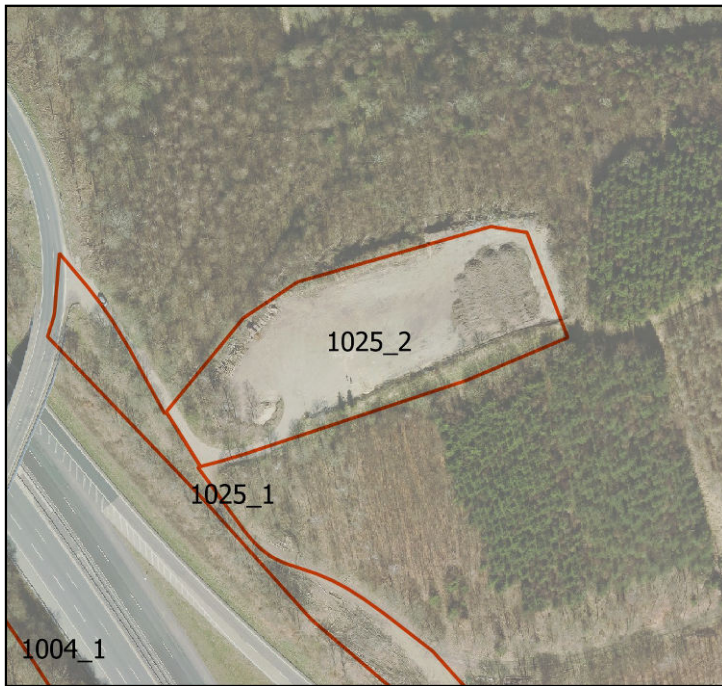
Solareignung: **mäßig geeignet** fast komplett bewaldet

Bewertung

Eignung: **Ungeeignet**

Handlungsempfehlung: keine Handlung erforderlich

Bemerkung: ungeeignet (Bachtal "Alte Hubach")

**Datenherkunft / Untersuchungskategorie**

Kategorie EEG: BAB Puffer
Datenquelle: ATKIS

Beschreibung der Örtlichkeit

Gemarkung: Siegen
Flächengröße: 24.238 m² | 2,42 ha
Anteil städtisches Eigentum: 22 %
Exposition: Südosten
Aktuelle Nutzung: Brache
derzeit als Lagerplatz genutzt

Bekannte Belastungen

Altlasten: **nein**

Altbergbau: **nein**

Anbindung & Erschließung

Äußere Erschließung Straße: **gut erschlossen**

Entfernung nächster Einspeisepunkt: **unbekannt**
Hinweis: Angabe wird erst im Nachgang vom Netzbetreiber ergänzt.

Planungsrecht

Darstellung Regionalplan: GIB
Darstellung FNP: Flächen für die Forstwirtschaft

Innenbereich (§34 BauGB): *nein*
Rechtsverbindlicher BPlan: *nein*
Bezeichnung BPlan:
ggf. Festsetzung im BPlan:

Planungsbedarf: **ja**

Landschaft | Umwelt | Klima

Biol. Vielfalt | Schutzbereiche: **gering**

Bodenfunktion: **mittel**

Bodendenkmal: **nein**

Klimatische Bedeutung: **gering**

Landschaftsbild/Städtebau: **gering**

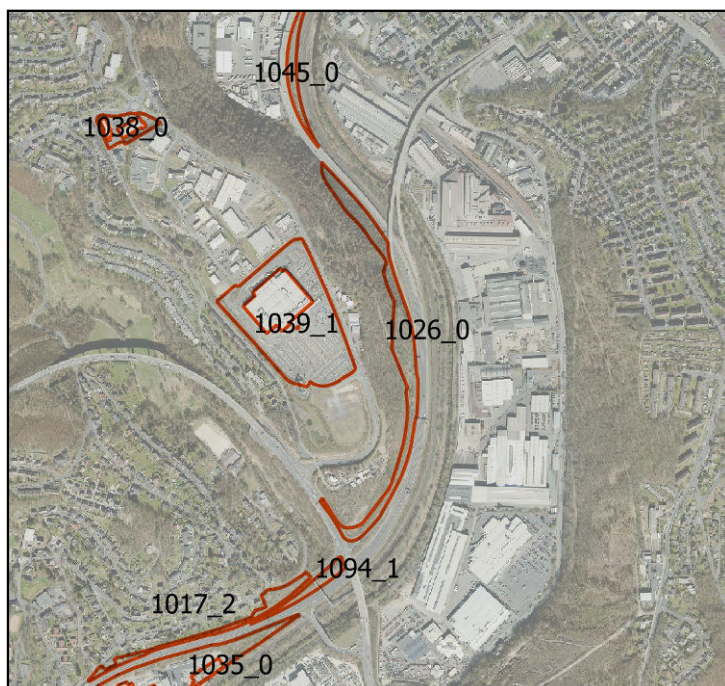
Solareignung: **gut geeignet**

Bewertung

Eignung: **Sehr gut geeignet**

Handlungsempfehlung: Aufstellung BPlan mit FNP-Änderung

Bemerkung: Brachfläche in Autobahnnähe

**Datenherkunft / Untersuchungskategorie**

Kategorie EEG: Bahn_Puffer
Datenquelle: ATKIS

Beschreibung der Örtlichkeit

Gemarkung: Siegen
Flächengröße: 29.325 m² | 2,93 ha
Anteil städtisches Eigentum: 19 %
Exposition: Osten
Aktuelle Nutzung: Wald

Bekannte Belastungen

Altlasten: **nein**

Altbergbau: **ja**

Anbindung & Erschließung

Äußere Erschließung: **schlecht erschlossen**
Straße:

Entfernung nächster Einspeisepunkt: **unbekannt**
Hinweis: Angabe wird erst im Nachgang vom Netzbetreiber ergänzt.

Planungsrecht

Darstellung Regionalplan: ASB/GIB
Darstellung FNP: Flächen für die Forstwirtschaft, Grünflächen

Innenbereich (§34 BauGB): **nein**
Rechtsverbindlicher BPlan: **ja**
Bezeichnung BPlan: BPL_298
ggf. Festsetzung im BPlan: Forstwirtschaft

Planungsbedarf: **ja**

Landschaft | Umwelt | Klima

Biol. Vielfalt | Schutzbereiche: **hoch** Gehölzbestandene Fläche.

Bodenfunktion: **mittel**

Bodendenkmal: **nein**

Klimatische Bedeutung: **gering**

Landschaftsbild/Städtebau: **mittel**

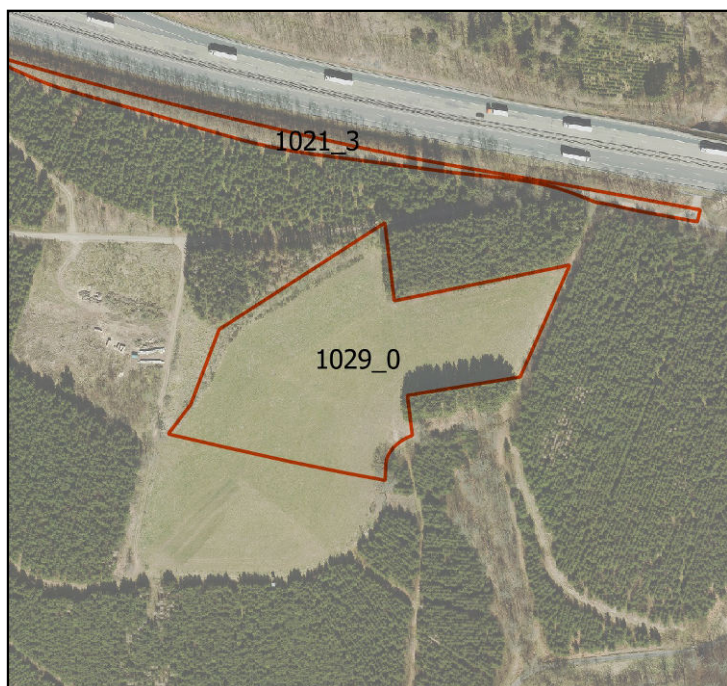
Solareignung: **mäßig geeignet** bewaldet

Bewertung

Eignung: **Ungeeignet**

Handlungsempfehlung: keine Handlung erforderlich

Bemerkung: 110KV-Leitung verläuft am Hang!
Waldbestandener Steilhang



Datenherkunft / Untersuchungskategorie

Kategorie EEG: BAB Puffer
Datenquelle: ATKIS

Beschreibung der Örtlichkeit

Gemarkung: Oberschelden
Flächengröße: 16.951 m² | 1,7 ha
Anteil städtisches Eigentum: 16 %
Exposition: Süden
Aktuelle Nutzung: Grünland

Bekannte Belastungen

Altlasten: **nein**

Altbergbau: **nein**

Anbindung & Erschließung

Äußere Erschließung Straße: **ausreichende Erschließung**

Entfernung nächster Einspeisepunkt: **unbekannt**
Hinweis: Angabe wird erst im Nachgang vom Netzbetreiber ergänzt.

Planungsrecht

Darstellung Regionalplan: GIB
Darstellung FNP: Flächen für die Landwirtschaft

Innenbereich (§34 BauGB): **nein**
Rechtsverbindlicher BPlan: **nein**
Bezeichnung BPlan:
ggf. Festsetzung im BPlan:

Planungsbedarf: **ja**

Landschaft | Umwelt | Klima

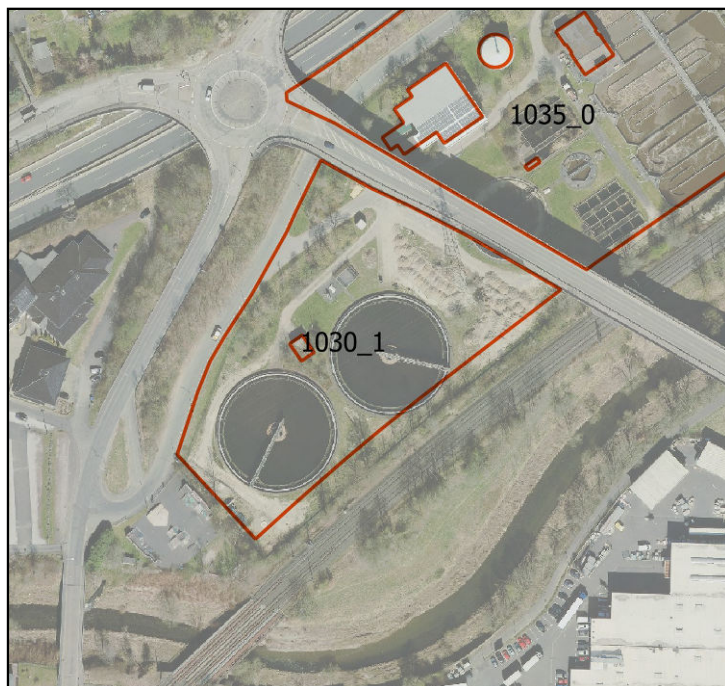
Biol. Vielfalt | Schutzbereiche: **mittel** Wiesenfläche
Bodenfunktion: **mittel**
Bodendenkmal: **nein**
Klimatische Bedeutung: **gering**
Landschaftsbild/Städtebau: **gering**
Solareignung: **sehr gut geeignet** Baumschatten beachten

Bewertung

Eignung: **Sehr gut geeignet**

Handlungsempfehlung: Aufstellung BPlan mit FNP-Änderung

Bemerkung: Offenlandbereich in Autobahnnähe

**Datenherkunft / Untersuchungskategorie**

Kategorie EEG: Bahn_Puffer
Datenquelle: ATKIS

Beschreibung der Örtlichkeit

Gemarkung: Niederschelden
Flächengröße: 10.051 m² | 1,01 ha
Anteil städtisches Eigentum: 100 %
Exposition: Eben
Aktuelle Nutzung: sonstiges
Betriebsgelände ESi

Bekannte Belastungen

Altlasten: **nein**

Altbergbau: **nein**

Anbindung & Erschließung

Äußere Erschließung Straße: **gut erschlossen**

Entfernung nächster Einspeisepunkt: **unbekannt**
Hinweis: Angabe wird erst im Nachgang vom Netzbetreiber ergänzt.

Planungsrecht

Darstellung Regionalplan: *GIB*
Darstellung FNP: *Flächen für Versorgungsanlagen*

Innenbereich (§34 BauGB): *ja*
Rechtsverbindlicher BPlan: *nein*
Bezeichnung BPlan:
ggf. Festsetzung im BPlan:

Planungsbedarf: **ja**

Landschaft | Umwelt | Klima

Biol. Vielfalt | Schutzbereiche: **gering**

Bodenfunktion: **gering**

Bodendenkmal: **nein**

Klimatische Bedeutung: **gering**

Landschaftsbild/Städtebau: **gering**

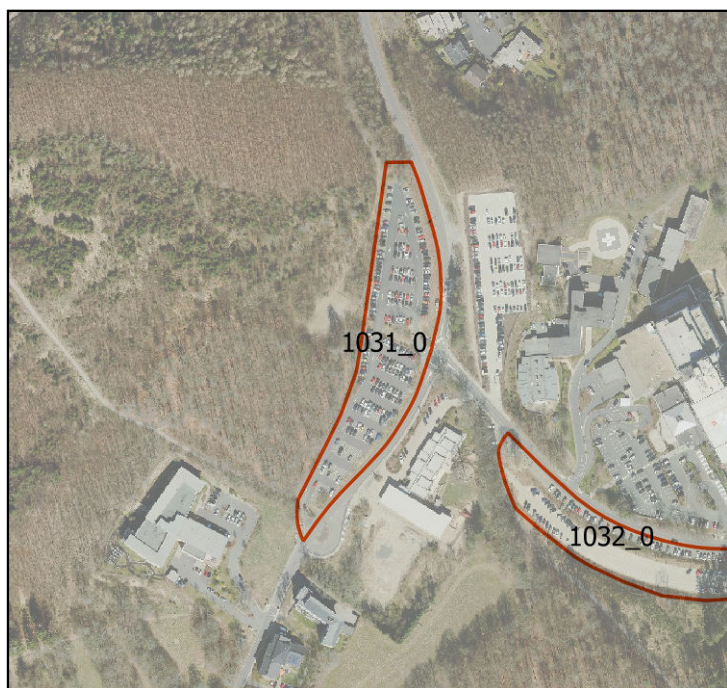
Solareignung: **sehr gut geeignet**

Bewertung

Eignung: **Bedingt geeignet**

Handlungsempfehlung: Aufstellung BPlan mit FNP-Änderung

Bemerkung: -> Abstimmung ESi erforderlich
Aufgrund Nutzung und vorhandener Bebauung vermutlich keine PVA möglich



Datenherkunft / Untersuchungskategorie

Kategorie EEG: Parkplatz_ATKIS
Datenquelle: ATKIS

Beschreibung der Örtlichkeit

Gemarkung: Eiserfeld
Flächengröße: 9.307 m² | 0,93 ha
Anteil städtisches Eigentum: 10 %
Exposition: Eben
Aktuelle Nutzung: Parkplatz

Bekannte Belastungen

Altlasten: **nein**

Altbergbau: **nein**

Anbindung & Erschließung

Äußere Erschließung: **gut erschlossen**
Straße:

Entfernung nächster Einspeisepunkt: **unbekannt**
Hinweis: Angabe wird erst im Nachgang vom Netzbetreiber ergänzt.

Planungsrecht

Darstellung Regionalplan: GIB
Darstellung FNP: Flächen für die Forstwirtschaft, Sondergebiet

Innenbereich (§34 BauGB): **nein**
Rechtsverbindlicher BPlan: **ja**
Bezeichnung BPlan: BPL_393
ggf. Festsetzung im BPlan: andere Verkehrsfläche

Planungsbedarf: **ja**

Landschaft | Umwelt | Klima

Biol. Vielfalt | Schutzbereiche: **gering**

Bodenfunktion: **gering**

Bodendenkmal: **nein**

Klimatische Bedeutung: **gering**

Landschaftsbild/Städtebau: **gering**

Solareignung: **sehr gut geeignet**

Bewertung

Eignung: **Ungeeignet**

Handlungsempfehlung: keine Handlung erforderlich

Bemerkung: Prüfung auf Errichtung einer baulichen (Neben-)Anlage



Datenherkunft / Untersuchungskategorie

Kategorie EEG: Parkplatz_ATKIS
Datenquelle: ATKIS

Beschreibung der Örtlichkeit

Gemarkung: Siegen
Flächengröße: 6.736 m² | 0,67 ha
Anteil städtisches Eigentum: 19 %
Exposition: Norden
Aktuelle Nutzung: Parkplatz

Bekannte Belastungen

Altlasten: **nein**

Altbergbau: **nein**

Anbindung & Erschließung

Äußere Erschließung Straße: **gut erschlossen**

Entfernung nächster Einspeisepunkt: **unbekannt**
Hinweis: Angabe wird erst im Nachgang vom Netzbetreiber ergänzt.

Planungsrecht

Darstellung Regionalplan: ASB
Darstellung FNP: Verkehrsflächen,
Sondergebiet

Innenbereich (§34 BauGB): *nein*
Rechtsverbindlicher BPlan: *ja*
Bezeichnung BPlan: BPL_393
ggf. Festsetzung im BPlan:

Planungsbedarf: **ja**

Landschaft | Umwelt | Klima

Biol. Vielfalt | Schutzbereiche: **gering**

Bodenfunktion: **gering**

Bodendenkmal: **nein**

Klimatische Bedeutung: **gering**

Landschaftsbild/Städtebau: **gering**

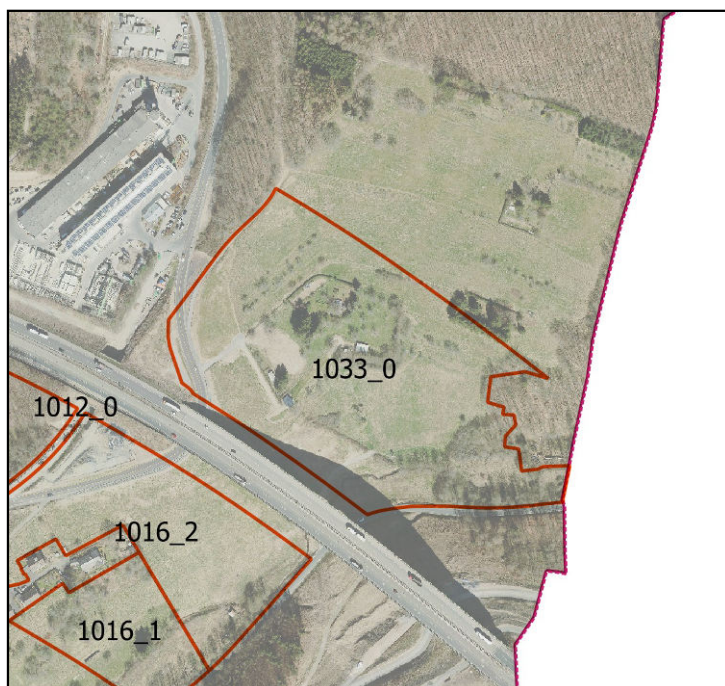
Solareignung: **gut geeignet**

Bewertung

Eignung: **Ungeeignet**

Handlungsempfehlung: keine Handlung erforderlich

Bemerkung: Prüfung auf Errichtung einer baulichen (Neben-)Anlage

**Datenherkunft / Untersuchungskategorie**

Kategorie EEG: BAB Puffer
Datenquelle: ATKIS

Beschreibung der Örtlichkeit

Gemarkung: Obersdorf, Eisern
Flächengröße: 52.582 m² | 5,26 ha
Anteil städtisches Eigentum: 7 %
Exposition: Süden
Aktuelle Nutzung: Grünland

Bekannte Belastungen

Altlasten: **nein**

Altbergbau: **ja**

Anbindung & Erschließung

Äußere Erschließung Straße: **ausreichende Erschließung**

Entfernung nächster Einspeisepunkt: **unbekannt**
Hinweis: Angabe wird erst im Nachgang vom Netzbetreiber ergänzt.

Planungsrecht

Darstellung Regionalplan: GIB
Darstellung FNP: Flächen für die Forstwirtschaft / Landwirtschaft

Innenbereich (§34 BauGB): **nein**
Rechtsverbindlicher BPlan: **nein**
Bezeichnung BPlan:
ggf. Festsetzung im BPlan:

Planungsbedarf: **ja**

Landschaft | Umwelt | Klima

Biol. Vielfalt | Schutzbereiche: **hoch** Geschützter Landschaftsbestandteil LB 06.

Bodenfunktion: **hoch**

Bodendenkmal: **ja**

Klimatische Bedeutung: **mittel**

Landschaftsbild/Städtebau: **hoch**

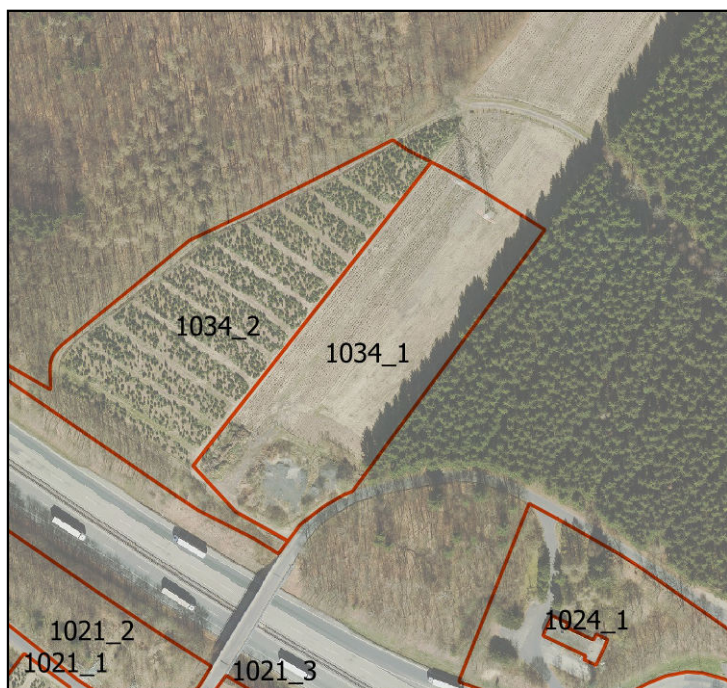
Solareignung: **sehr gut geeignet**

Bewertung

Eignung: **Ungeeignet**

Handlungsempfehlung: keine Handlung erforderlich

Bemerkung: GLB

**Datenherkunft / Untersuchungskategorie**

Kategorie EEG: BAB Puffer
Datenquelle: ATKIS

Beschreibung der Örtlichkeit

Gemarkung: Oberschelden
Flächengröße: 22.064 m² | 2,21 ha
Anteil städtisches Eigentum: 1 %
Exposition: Südwesten
Aktuelle Nutzung: Wald
Höchstspannungsfreileitung

Bekannte Belastungen

Altlasten: **nein**

Altbergbau: **nein**

Planungsrecht

Darstellung Regionalplan: GIB
Darstellung FNP: Flächen für die Forstwirtschaft

Innenbereich (§34 BauGB): **nein**
Rechtsverbindlicher BPlan: **nein**
Bezeichnung BPlan:
ggf. Festsetzung im BPlan:

Planungsbedarf: **ja**

Anbindung & Erschließung

Äußere Erschließung Straße: **gut erschlossen**

Entfernung nächster Einspeisepunkt: **unbekannt**
Hinweis: Angabe wird erst im Nachgang vom Netzbetreiber ergänzt.

Landschaft | Umwelt | Klima

Biol. Vielfalt | Schutzbereiche: **mittel**

Bodenfunktion: **mittel**

Bodendenkmal: **nein**

Klimatische Bedeutung: **gering**

Landschaftsbild/Städtebau: **gering**

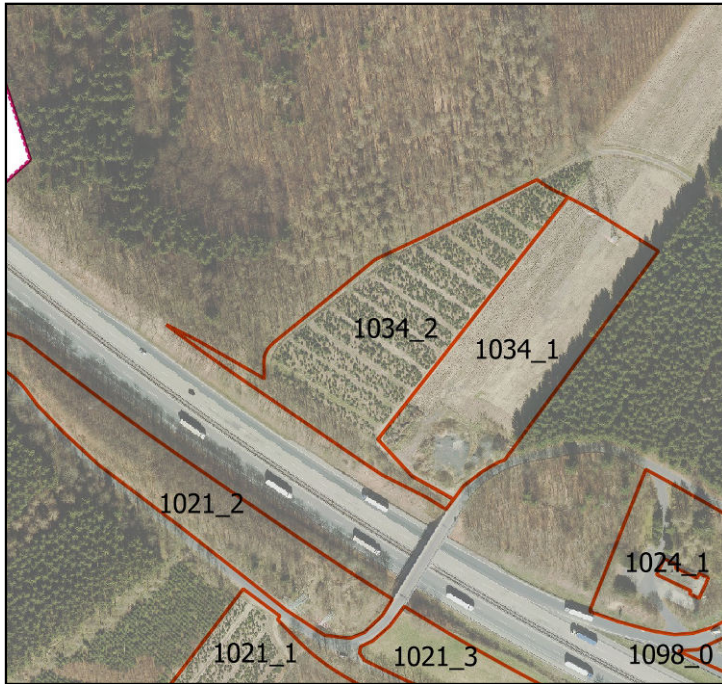
Solareignung: **mäßig geeignet** teilweise bewaldet

Bewertung

Eignung: **Bedingt geeignet**

Handlungsempfehlung: Aufstellung BPlan mit FNP-Änderung

Bemerkung: durch Freileitung bedingt geeignet; Planung Höchstspannungsfreileitung berücksichtigen

**Datenherkunft / Untersuchungskategorie**

Kategorie EEG: BAB Puffer
Datenquelle: ATKIS

Beschreibung der Örtlichkeit

Gemarkung: Oberschelden
Flächengröße: 22.064 m² | 2,21 ha
Anteil städtisches Eigentum: 3 %
Exposition: Südwesten
Aktuelle Nutzung: Wald
Höchstspannungsfreileitung

Bekannte Belastungen

Altlasten: **nein**

Altbergbau: **nein**

Anbindung & Erschließung

Äußere Erschließung Straße: **gut erschlossen**

Entfernung nächster Einspeisepunkt: **unbekannt**
Hinweis: Angabe wird erst im Nachgang vom Netzbetreiber ergänzt.

Planungsrecht

Darstellung Regionalplan: GIB
Darstellung FNP: Flächen für die Forstwirtschaft

Innenbereich (§34 BauGB): **nein**
Rechtsverbindlicher BPlan: **nein**
Bezeichnung BPlan:
ggf. Festsetzung im BPlan:

Planungsbedarf: **ja**

Landschaft | Umwelt | Klima

Biol. Vielfalt | Schutzbereiche: **mittel**

Bodenfunktion: **mittel**

Bodendenkmal: **nein**

Klimatische Bedeutung: **gering**

Landschaftsbild/Städtebau: **gering**

Solareignung: **mäßig geeignet** teilweise bewaldet

Bewertung

Eignung: **Ungeeignet**

Handlungsempfehlung: keine Handlung erforderlich

Bemerkung: Wald ungeeignet

**Datenherkunft / Untersuchungskategorie**

Kategorie EEG: Bahn_Puffer
Datenquelle: ATKIS

Beschreibung der Örtlichkeit

Gemarkung: Niederschelden
Flächengröße: 59.541 m² | 5,95 ha
Anteil städtisches
Eigentum: 85 %
Exposition: Eben
Aktuelle Nutzung: sonstiges
Betriebsgelände ESi

Bekannte Belastungen

Altlasten: **nein**

Altbergbau: **nein**

Anbindung & Erschließung

Äußere Erschließung **gut erschlossen**
Straße:

Entfernung nächster
Einspeisepunkt: **unbekannt**
*Hinweis: Angabe wird erst im
Nachgang vom Netzbetreiber
ergänzt.*

Planungsrecht

Darstellung Regionalplan: ASB/GIB
Darstellung FNP: Flächen für
Versorgungsanlagen

Innenbereich (§34 BauGB): ja
Rechtsverbindlicher BPlan: nein
Bezeichnung BPlan:
ggf. Festsetzung im BPlan:

Planungsbedarf: **ja**

Landschaft | Umwelt | Klima

Biol. Vielfalt | Schutzbereiche: **gering**

Bodenfunktion: **gering**

Bodendenkmal: **nein**

Klimatische Bedeutung: **gering**

Landschaftsbild/Städtebau: **gering**

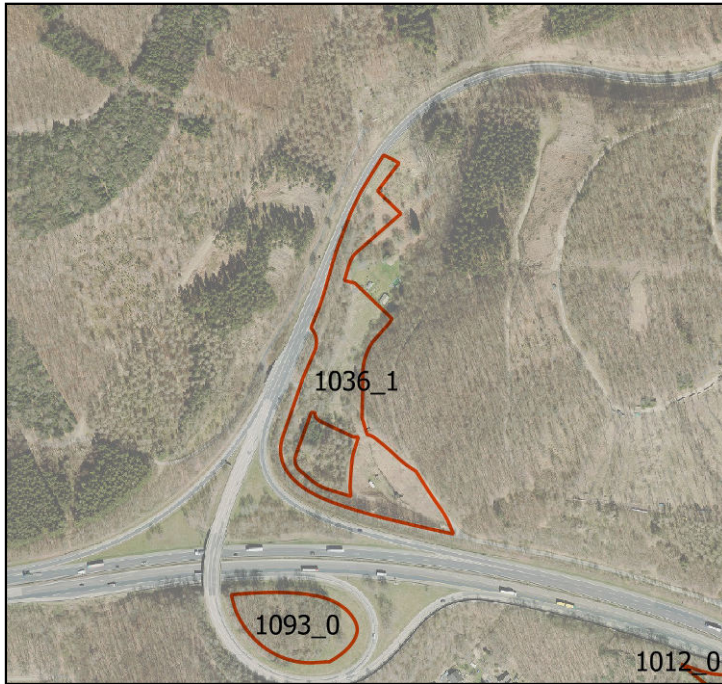
Solareignung: **sehr gut geeignet**

Bewertung

Eignung: **Ungeeignet**

Handlungsempfehlung: keine Handlung erforderlich

Bemerkung: -> Abstimmung ESi erforderlich
Aufgrund Nutzung und vorhandener Bebauung vermutlich keine PVA möglich

**Datenherkunft / Untersuchungskategorie**

Kategorie EEG: BAB Puffer
Datenquelle: ATKIS

Beschreibung der Örtlichkeit

Gemarkung: Eisern
Flächengröße: 18.955 m² | 1,9 ha
Anteil städtisches Eigentum: 34 %
Exposition: Süden
Aktuelle Nutzung: Wald
Nutzung: Wald, Weide, querender Bachlauf

Bekannte Belastungen

Altlasten: **nein**
Altbergbau: **nein**

Anbindung & Erschließung

Äußere Erschließung Straße: **ausreichende Erschließung**
Entfernung nächster Einspeisepunkt: **unbekannt**
Hinweis: Angabe wird erst im Nachgang vom Netzbetreiber ergänzt.

Planungsrecht

Darstellung Regionalplan: GIB
Darstellung FNP: Flächen für die Forstwirtschaft

Innenbereich (§34 BauGB): **nein**
Rechtsverbindlicher BPlan: **nein**
Bezeichnung BPlan:
ggf. Festsetzung im BPlan:

Planungsbedarf: **ja**

Landschaft | Umwelt | Klima

Biol. Vielfalt | Schutzbereiche: **mittel**

Bodenfunktion: **mittel**

Bodendenkmal: **nein**

Klimatische Bedeutung: **gering**

Landschaftsbild/Städtebau: **mittel**

Solareignung: **sehr gut geeignet**

Bewertung

Eignung: **Ungeeignet**

Handlungsempfehlung: keine Handlung erforderlich

Bemerkung: Wald, Weide, querender Bachlauf

**Datenherkunft / Untersuchungskategorie**

Kategorie EEG: BAB Puffer
Datenquelle: ATKIS

Beschreibung der Örtlichkeit

Gemarkung: Siegen
Flächengröße: 12.022 m² | 1,2 ha
Anteil städtisches Eigentum: 9 %
Exposition: Nordosten
Aktuelle Nutzung: Weide

Bekannte Belastungen

Altlasten: **nein**

Altbergbau: **nein**

Planungsrecht

Darstellung Regionalplan: GIB
Darstellung FNP: Flächen für die Forstwirtschaft

Innenbereich (§34 BauGB): **nein**
Rechtsverbindlicher BPlan: **nein**
Bezeichnung BPlan:
ggf. Festsetzung im BPlan:

Planungsbedarf: **ja**

Anbindung & Erschließung

Äußere Erschließung Straße: **schlecht erschlossen**

Entfernung nächster Einspeisepunkt: **unbekannt**
Hinweis: Angabe wird erst im Nachgang vom Netzbetreiber ergänzt.

Landschaft | Umwelt | Klima

Biol. Vielfalt | Schutzbereiche: **mittel**

Bodenfunktion: **mittel**

Bodendenkmal: **nein**

Klimatische Bedeutung: **gering**

Landschaftsbild/Städtebau: **gering**

Solareignung: **gut geeignet**

Bewertung

Eignung: **Gut geeignet**

Handlungsempfehlung: Aufstellung BPlan mit FNP-Änderung

Bemerkung: Privatbesitz mit Pferdenutzung auf angelegtem Grundstück

**Datenherkunft / Untersuchungskategorie**

Kategorie EEG: Konversionsflächen
Datenquelle: ATKIS

Beschreibung der Örtlichkeit

Gemarkung: Siegen
Flächengröße: 5.590 m² | 0,56 ha
Anteil städtisches
Eigentum: 2 %
Exposition: Eben
Aktuelle Nutzung: Parkplatz

Bekannte Belastungen

Altlasten: **nein**

Altbergbau: **nein**

Anbindung & Erschließung

Äußere Erschließung **gut erschlossen**
Straße:

Entfernung nächster
Einspeisepunkt: **unbekannt**
*Hinweis: Angabe wird erst im
Nachgang vom Netzbetreiber
ergänzt.*

Planungsrecht

Darstellung Regionalplan: ASB/GIB
Darstellung FNP: Sondergebiet-S

Innenbereich (§34 BauGB): ja
Rechtsverbindlicher BPlan: ja
Bezeichnung BPlan: BPL_298
ggf. Festsetzung im BPlan: andere
BPlan: Sondergebiet

Planungsbedarf: **ja**

Landschaft | Umwelt | Klima

Biol. Vielfalt | Schutzbereiche: **gering** Parkplatz mit Einzelbäumen

Bodenfunktion: **keine**

Bodendenkmal: **nein**

Klimatische Bedeutung: **keine**

Landschaftsbild/Städtebau: **keine**

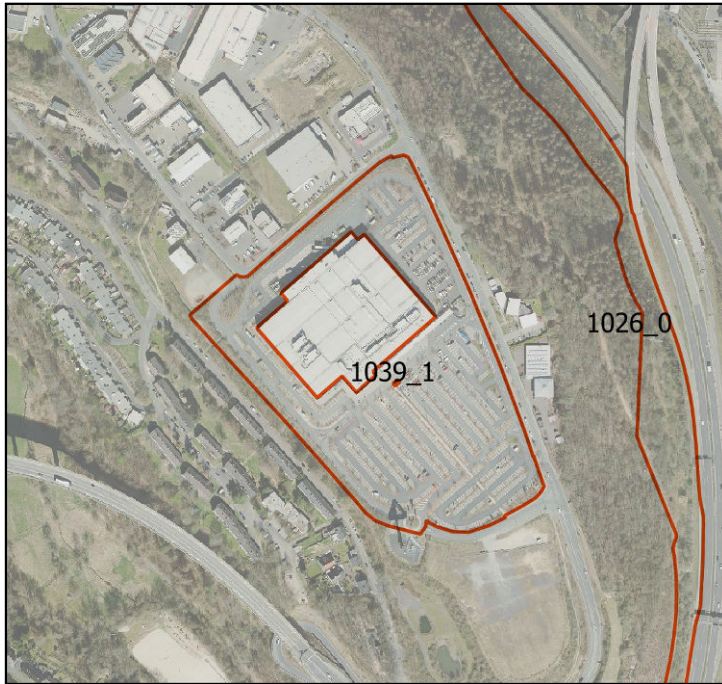
Solareignung: **gut geeignet**

Bewertung

Eignung: **Ungeeignet**

Handlungsempfehlung: keine Handlung erforderlich

Bemerkung: Prüfung auf Errichtung einer baulichen (Neben-)Anlage



Datenherkunft / Untersuchungskategorie

Kategorie EEG: Konversionsflaechen,Bahn_
Datenquelle: ATKIS

Beschreibung der Örtlichkeit

Gemarkung: Siegen
Flächengröße: 52.639 m² | 5,26 ha
Anteil städtisches Eigentum: 0 %
Exposition: Südosten
Aktuelle Nutzung: Parkplatz
Parkplatz mit Baumreihen

Bekannte Belastungen

Altlasten: **nein**

Altbergbau: **ja** Schächte "Alte Dreisbach" im SO-Bereich

Anbindung & Erschließung

Äußere Erschließung Straße: **gut erschlossen**

Entfernung nächster Einspeisepunkt: **unbekannt**
Hinweis: Angabe wird erst im Nachgang vom Netzbetreiber ergänzt.

Planungsrecht

Darstellung Regionalplan: ASB/GIB
Darstellung FNP: Sondergebiet-S

Innenbereich (§34 BauGB): **nein**
Rechtsverbindlicher BPlan: **ja**
Bezeichnung BPlan: BPL_298
ggf. Festsetzung im BPlan: *Gewerbe, Industrie*
Beurteilung durch 4/5-2 erforderlich
Planungsbedarf: **nein**

Landschaft | Umwelt | Klima

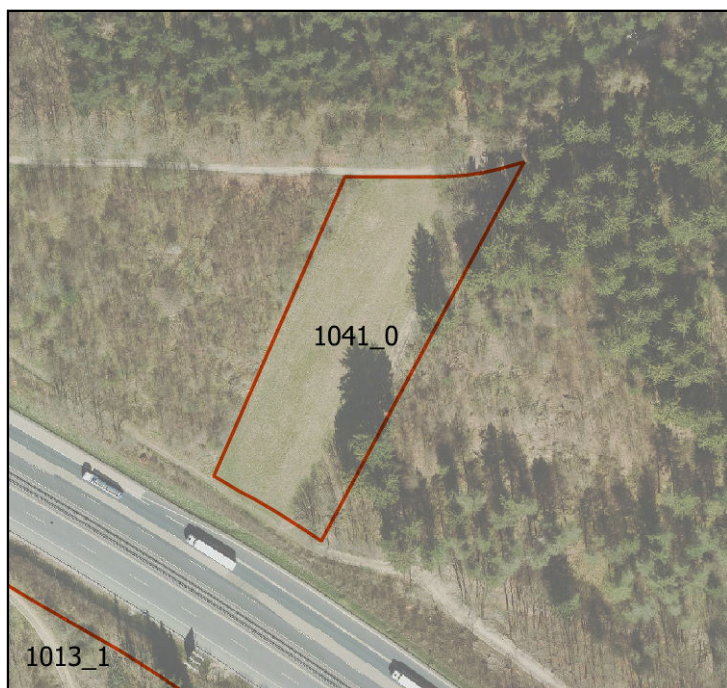
Biol. Vielfalt | Schutzbereiche: **gering** Parkplatz mit Baumreihen
Bodenfunktion: **gering**
Bodendenkmal: **nein**
Klimatische Bedeutung: **gering**
Landschaftsbild/Städtebau: **gering**
Solareignung: **sehr gut geeignet**

Bewertung

Eignung: **Ungeeignet**

Handlungsempfehlung: keine Handlung erforderlich

Bemerkung: GE-Fläche, Prüfung auf Errichtung einer baulichen (Neben-)anlage



Datenherkunft / Untersuchungskategorie

Kategorie EEG: BAB Puffer
Datenquelle: ATKIS

Beschreibung der Örtlichkeit

Gemarkung: Siegen
Flächengröße: 4.574 m² | 0,46 ha
Anteil städtisches Eigentum: 53 %
Exposition: Südwesten
Aktuelle Nutzung: Grünland

Bekannte Belastungen

Altlasten: **nein**

Altbergbau: **nein**

Anbindung & Erschließung

Äußere Erschließung Straße: **ausreichende Erschließung**

Entfernung nächster Einspeisepunkt: **unbekannt**
Hinweis: Angabe wird erst im Nachgang vom Netzbetreiber ergänzt.

Planungsrecht

Darstellung Regionalplan: GIB
Darstellung FNP: Flächen für die Forstwirtschaft

Innenbereich (§34 BauGB): **nein**
Rechtsverbindlicher BPlan: **nein**
Bezeichnung BPlan:
ggf. Festsetzung im BPlan:

Planungsbedarf: **ja**

Landschaft | Umwelt | Klima

Biol. Vielfalt | Schutzbereiche: **mittel**

Bodenfunktion: **mittel**

Bodendenkmal: **nein**

Klimatische Bedeutung: **gering**

Landschaftsbild/Städtebau: **gering**

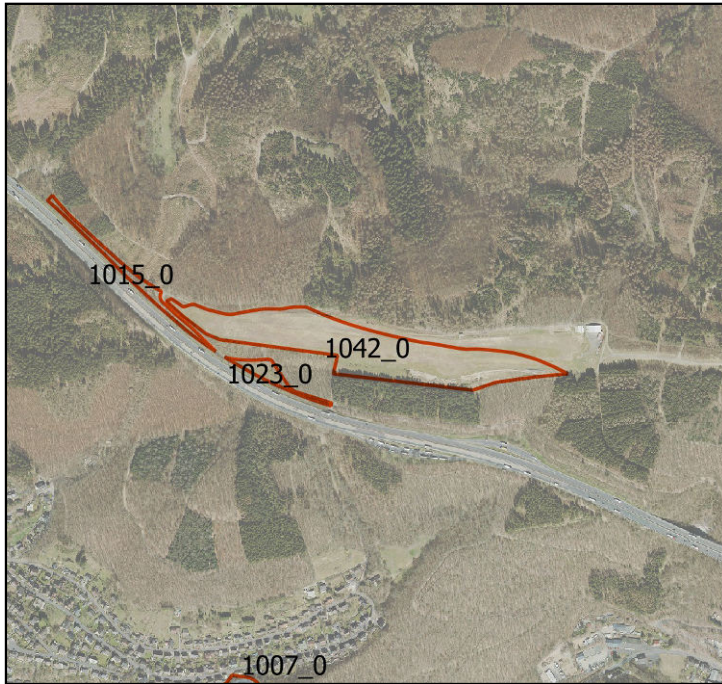
Solareignung: **gut geeignet** teilweise verschattet

Bewertung

Eignung: **Gut geeignet**

Handlungsempfehlung: Aufstellung BPlan mit FNP-Änderung

Bemerkung: Offenlandfläche in Autobahnnähe; Waldabstand beachten

**Datenherkunft / Untersuchungskategorie**

Kategorie EEG: BAB Puffer
Datenquelle: ATKIS

Beschreibung der Örtlichkeit

Gemarkung: Eiserfeld
Flächengröße: 66.187 m² | 6,62 ha
Anteil städtisches Eigentum: 0 %
Exposition: Süden
Aktuelle Nutzung: sonstiges
Flugplatzgelände

Bekannte Belastungen

Altlasten: **nein**

Altbergbau: **ja**

Anbindung & Erschließung

Äußere Erschließung: **gut erschlossen**
Straße:

Entfernung nächster Einspeisepunkt: **unbekannt**
Hinweis: Angabe wird erst im Nachgang vom Netzbetreiber ergänzt.

Planungsrecht

Darstellung Regionalplan: GIB
Darstellung FNP: Flächen für den Luftverkehr,
Flächen für die Forstwirtschaft

Innenbereich (§34 BauGB): *nein*
Rechtsverbindlicher BPlan: *nein*
Bezeichnung BPlan:
ggf. Festsetzung im BPlan:

Planungsbedarf: **ja**

Landschaft | Umwelt | Klima

Biol. Vielfalt | Schutzbereiche: **mittel**

Bodenfunktion: **mittel**

Bodendenkmal: **nein**

Klimatische Bedeutung: **gering**

Landschaftsbild/Städtebau: **mittel**

Solareignung: **sehr gut geeignet**

Bewertung

Eignung: **Sehr gut geeignet**

Handlungsempfehlung: Aufstellung BPlan mit FNP-Änderung

Bemerkung: Teilfläche in Absprache mit Flugplatznutzung denkbar

**Datenherkunft / Untersuchungskategorie**

Kategorie EEG: Parkplatz_ATKIS
Datenquelle: ATKIS

Beschreibung der Örtlichkeit

Gemarkung: Siegen
Flächengröße: 11.216 m² | 1,12 ha
Anteil städtisches
Eigentum: 97 %
Exposition: Eben
Aktuelle Nutzung: Parkplatz

Bekannte Belastungen

Altlasten: **nein**

Altbergbau: **ja**

Anbindung & Erschließung

Äußere Erschließung **gut erschlossen**
Straße:

Entfernung nächster
Einspeisepunkt: **unbekannt**
*Hinweis: Angabe wird erst im
Nachgang vom Netzbetreiber
ergänzt.*

Planungsrecht

Darstellung Regionalplan: ASB
Darstellung FNP: Grünflächen

Innenbereich (§34 BauGB): **nein**
Rechtsverbindlicher BPlan: **nein**
Bezeichnung BPlan:
ggf. Festsetzung im BPlan:

Planungsbedarf: **ja**

Landschaft | Umwelt | Klima

Biol. Vielfalt | Schutzbereiche: **gering** Parkplatz mit Baumreihen

Bodenfunktion: **gering**

Bodendenkmal: **nein**

Klimatische Bedeutung: **gering**

Landschaftsbild/Städtebau: **gering**

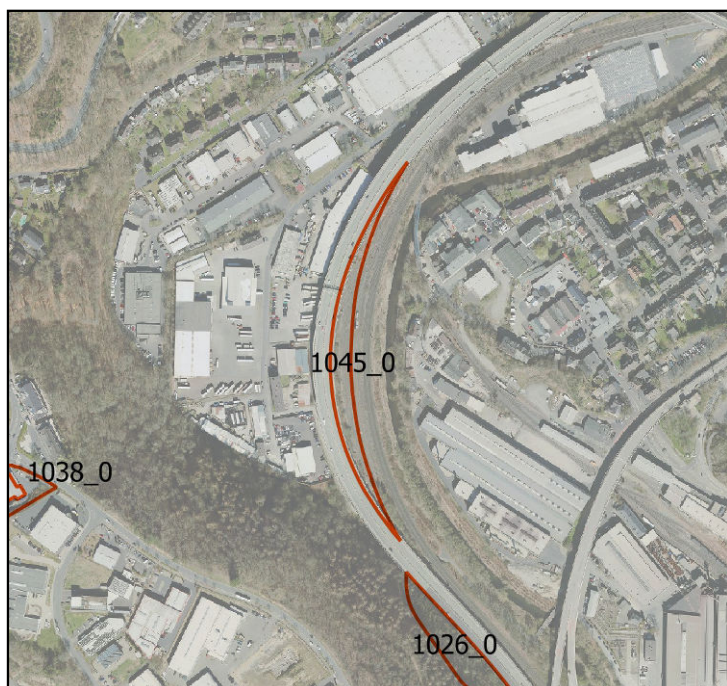
Solareignung: **sehr gut geeignet**

Bewertung

Eignung: **Ungeeignet**

Handlungsempfehlung: keine Handlung erforderlich

Bemerkung: Prüfung auf Errichtung einer baulichen (Neben-)Anlage



Datenherkunft / Untersuchungskategorie

Kategorie EEG: Bahn_Puffer
Datenquelle: ATKIS

Beschreibung der Örtlichkeit

Gemarkung: Siegen
Flächengröße: 6.416 m² | 0,64 ha
Anteil städtisches Eigentum: 0 %
Exposition: Osten
Aktuelle Nutzung: sonstiges
vorhandene Bahngleise

Bekannte Belastungen

Altlasten: **nein**

Altbergbau: **nein**

Anbindung & Erschließung

Äußere Erschließung: **schlecht erschlossen**
Straße: Auf Bahngleisen

Entfernung nächster Einspeisepunkt: **unbekannt**
Hinweis: Angabe wird erst im Nachgang vom Netzbetreiber ergänzt.

Planungsrecht

Darstellung Regionalplan: GIB
Darstellung FNP: Flächen für Bahnanlagen

Innenbereich (§34 BauGB): ja
Rechtsverbindlicher BPlan: nein
Bezeichnung BPlan:
ggf. Festsetzung im BPlan:

Planungsbedarf: **ja**

Landschaft | Umwelt | Klima

Biol. Vielfalt | Schutzbereiche: **gering**

Bodenfunktion: **gering**

Bodendenkmal: **nein**

Klimatische Bedeutung: **gering**

Landschaftsbild/Städtebau: **gering**

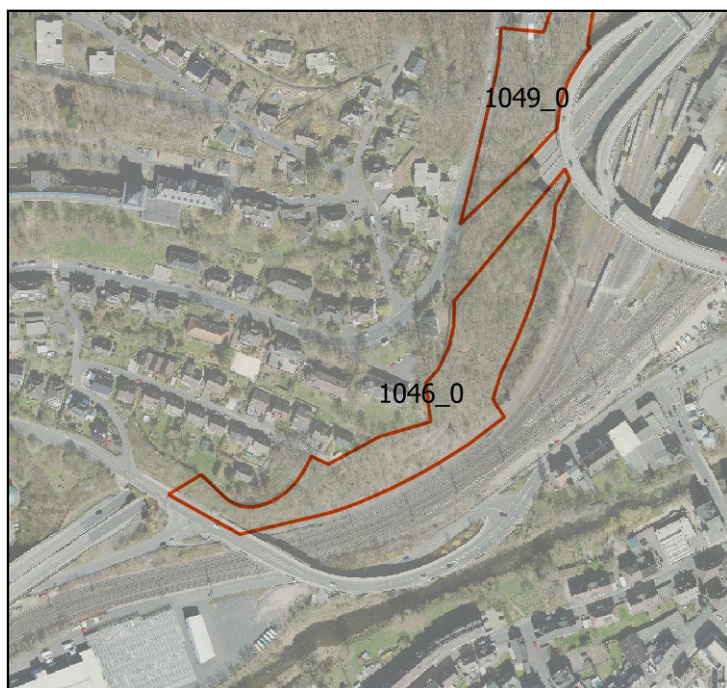
Solareignung: **mäßig geeignet** Hochstraße im Westen

Bewertung

Eignung: **Ungeeignet**

Handlungsempfehlung: keine Handlung erforderlich

Bemerkung: Fläche entfällt weil Bahnanlage!!

**Datenherkunft / Untersuchungskategorie**

Kategorie EEG: Bahn_Puffer
Datenquelle: ATKIS

Beschreibung der Örtlichkeit

Gemarkung: Siegen
Flächengröße: 12.097 m² | 1,21 ha
Anteil städtisches
Eigentum: 62 %
Exposition: Südosten
Aktuelle Nutzung: ungenutzt

Bekannte Belastungen

Altlasten: **nein**

Altbergbau: **nein**

Planungsrecht

Darstellung Regionalplan: ASB
Darstellung FNP: Wohngebiet-WA, Grünflächen

Innenbereich (§34 BauGB): *teilweise*
Rechtsverbindlicher BPlan: *nein*
Bezeichnung BPlan:
ggf. Festsetzung im BPlan:

Planungsbedarf: **ja**

Anbindung & Erschließung

Äußere Erschließung **schlecht erschlossen**
Straße:

Entfernung nächster
Einspeisepunkt: **unbekannt**
*Hinweis: Angabe wird erst im
Nachgang vom Netzbetreiber
ergänzt.*

Landschaft | Umwelt | Klima

Biol. Vielfalt | Schutzbereiche: **hoch**

Bodenfunktion: **mittel**

Bodendenkmal: **nein**

Klimatische Bedeutung: **gering**

Landschaftsbild/Städtebau: **hoch**

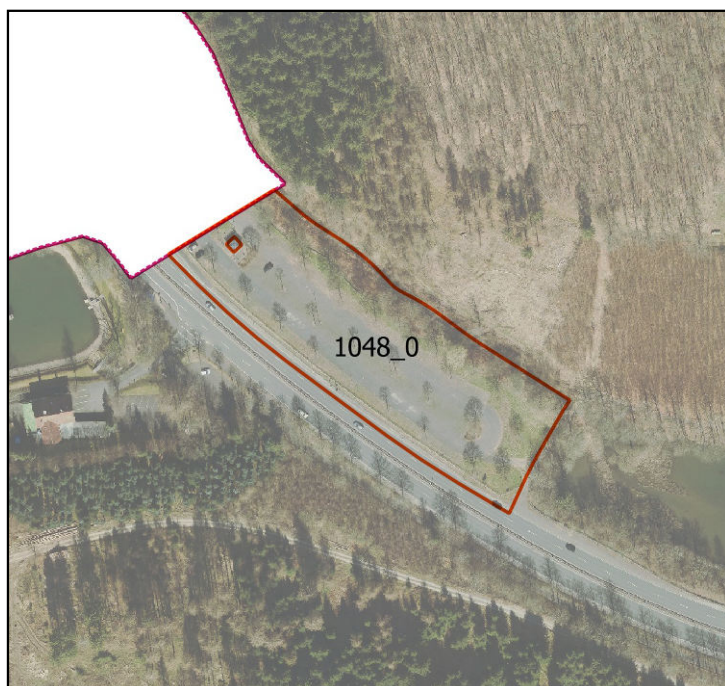
Solareignung: **mäßig geeignet**

Bewertung

Eignung: **Ungeeignet**

Handlungsempfehlung: keine Handlung erforderlich

Bemerkung: bewaldeter Steilhang

**Datenherkunft / Untersuchungskategorie**

Kategorie EEG: Parkplatz_ATKIS
Datenquelle: ATKIS

Beschreibung der Örtlichkeit

Gemarkung: Seelbach, Lindenberg
Flächengröße: 9.007 m² | 0,9 ha
Anteil städtisches Eigentum: 88 %
Exposition: Eben
Aktuelle Nutzung: Parkplatz
Nutzung: P+R-Parkplatz

Bekannte Belastungen

Altlasten: **nein**

Altbergbau: **nein**

Planungsrecht

Darstellung Regionalplan: GIB
Darstellung FNP: Grünflächen

Innenbereich (§34 BauGB): **nein**
Rechtsverbindlicher BPlan: **nein**
Bezeichnung BPlan:
ggf. Festsetzung im BPlan:

Planungsbedarf: **ja**

Anbindung & Erschließung

Äußere Erschließung **gut erschlossen**
Straße:

Entfernung nächster
Einspeisepunkt: **unbekannt**
*Hinweis: Angabe wird erst im
Nachgang vom Netzbetreiber
ergänzt.*

Landschaft | Umwelt | Klima

Biol. Vielfalt | Schutzbereiche: **gering** Parkplatz mit Baumreihen

Bodenfunktion: **gering**

Bodendenkmal: **nein**

Klimatische Bedeutung: **keine**

Landschaftsbild/Städtebau: **gering**

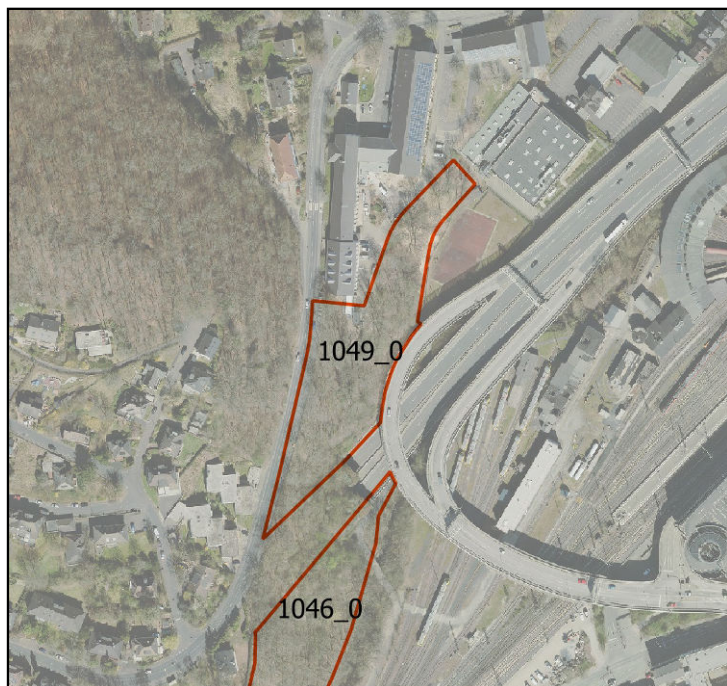
Solareignung: **mäßig geeignet** viele Bäume

Bewertung

Eignung: **Ungeeignet**

Handlungsempfehlung: keine Handlung erforderlich

Bemerkung: Prüfung auf Errichtung einer baulichen (Neben-)Anlage

**Datenherkunft / Untersuchungskategorie**

Kategorie EEG: Bahn_Puffer
Datenquelle: ATKIS

Beschreibung der Örtlichkeit

Gemarkung: Siegen
Flächengröße: 7.280 m² | 0,73 ha
Anteil städtisches
Eigentum: 88 %
Exposition: Osten
Aktuelle Nutzung: Wald

Bekannte Belastungen

Altlasten: **nein**

Altbergbau: **nein**

Anbindung & Erschließung

Äußere Erschließung **gut erschlossen**
Straße:

Entfernung nächster
Einspeisepunkt: **unbekannt**
*Hinweis: Angabe wird erst im
Nachgang vom Netzbetreiber
ergänzt.*

Planungsrecht

Darstellung Regionalplan: ASB
Darstellung FNP: Forstwirtschaft, Grünflächen,
Gemeinbedarf

Innenbereich (§34 BauGB): *ja*
Rechtsverbindlicher BPlan: *nein*
Bezeichnung BPlan:
ggf. Festsetzung im BPlan:

Planungsbedarf: **ja**

Landschaft | Umwelt | Klima

Biol. Vielfalt | Schutzbereiche: **hoch**

Bodenfunktion: **hoch**

Bodendenkmal: **nein**

Klimatische Bedeutung: **mittel**

Landschaftsbild/Städtebau: **mittel**

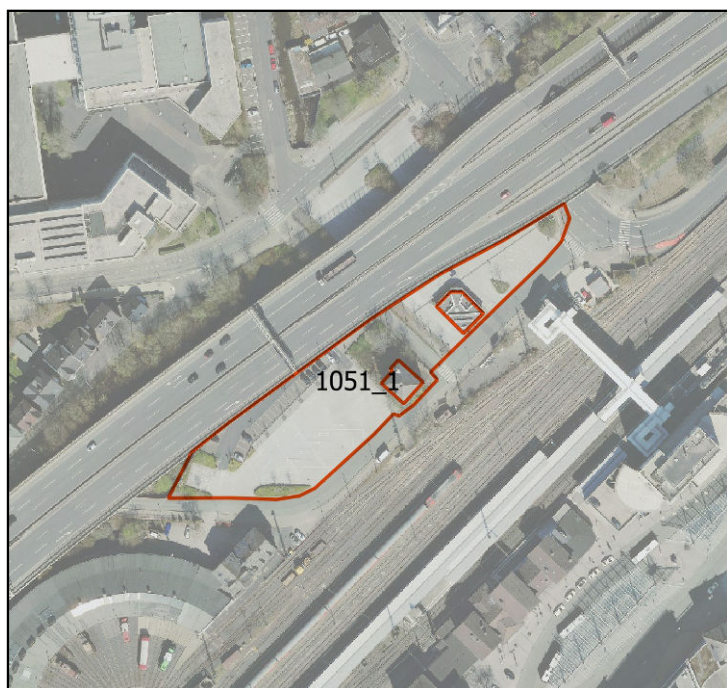
Solareignung: **mäßig geeignet**

Bewertung

Eignung: **Ungeeignet**

Handlungsempfehlung: keine Handlung erforderlich

Bemerkung: bewaldeter Steilhang

**Datenherkunft / Untersuchungskategorie**

Kategorie EEG: Parkplatz_ATKIS,Bahn_Puffe
Datenquelle: ATKIS

Beschreibung der Örtlichkeit

Gemarkung: Siegen
Flächengröße: 4.535 m² | 0,45 ha
Anteil städtisches
Eigentum: 93 %
Exposition: Eben
Aktuelle Nutzung: sonstiges
Nutzung: besondere Verkehrsfläche

Bekannte Belastungen

Altlasten: **nein**

Altbergbau: **nein**

Planungsrecht

Darstellung Regionalplan: ASB/GIB
Darstellung FNP: Verkehrsflächen

Innenbereich (§34 BauGB): *nein*
Rechtsverbindlicher BPlan: *ja*
Bezeichnung BPlan: *BPL_287*
ggf. Festsetzung im BPlan: *andere besondere Verkehrsfläche*

Planungsbedarf: **ja**

Anbindung & Erschließung

Äußere Erschließung **gut erschlossen**
Straße:

Entfernung nächster
Einspeisepunkt: **unbekannt**
Hinweis: Angabe wird erst im Nachgang vom Netzbetreiber ergänzt.

Landschaft | Umwelt | Klima

Biol. Vielfalt | Schutzbereiche: **gering** Problem: Baumreihen!

Bodenfunktion: **gering**

Bodendenkmal: **nein**

Klimatische Bedeutung: **gering**

Landschaftsbild/Städtebau: **gering**

Solareignung: **gut geeignet**

Bewertung

Eignung: **Ungeeignet**

Handlungsempfehlung: keine Handlung erforderlich

Bemerkung: keine Freiflächenanlage möglich; Prüfung auf Errichtung einer baulichen (Neben-)Anlage



Datenherkunft / Untersuchungskategorie

Kategorie EEG: Bahn_Puffer
Datenquelle: ATKIS

Beschreibung der Örtlichkeit

Gemarkung: Kaan-Marienborn
Flächengröße: 60.163 m² | 6,02 ha
Anteil städtisches Eigentum: 29 %
Exposition: Nordosten
Aktuelle Nutzung: Weide
Nutzung: Weide, Grünland; kreuzende Freileitung

Bekannte Belastungen

Altlasten: **nein**

Altbergbau: **nein**

Planungsrecht

Darstellung Regionalplan: GIB
Darstellung FNP: Flächen für die Forstwirtschaft / Landwirtschaft

Innenbereich (§34 BauGB): *nein*
Rechtsverbindlicher BPlan: *nein*
Bezeichnung BPlan:
ggf. Festsetzung im BPlan:

Planungsbedarf: **ja**

Anbindung & Erschließung

Äußere Erschließung: **gut erschlossen**
Straße:

Entfernung nächster Einspeisepunkt: **unbekannt**
Hinweis: Angabe wird erst im Nachgang vom Netzbetreiber ergänzt.

Landschaft | Umwelt | Klima

Biol. Vielfalt | Schutzbereiche: **mittel**

Bodenfunktion: **mittel**

Bodendenkmal: **nein**

Klimatische Bedeutung: **mittel**

Landschaftsbild/Städtebau: **hoch**

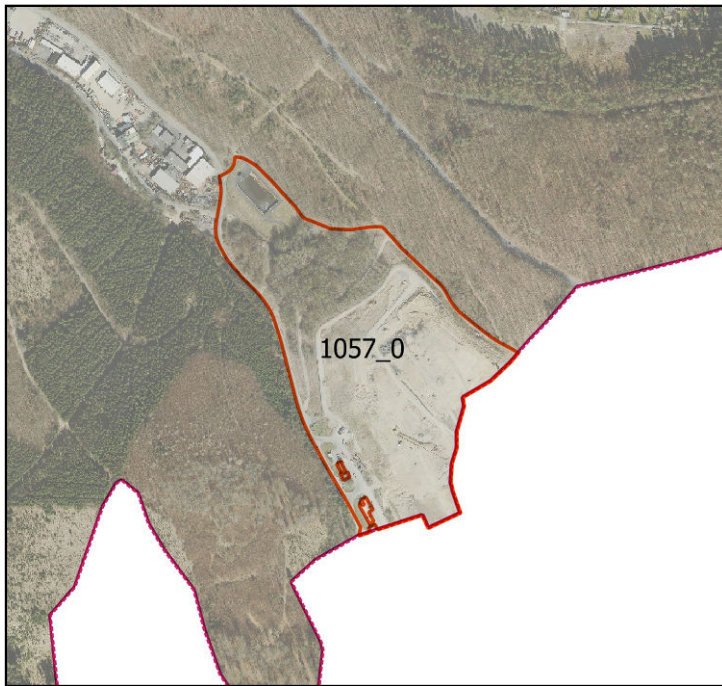
Solareignung: **gut geeignet**

Bewertung

Eignung: **Gut geeignet**

Handlungsempfehlung: Aufstellung BPlan mit FNP-Änderung

Bemerkung: Offenlandbereich

**Datenherkunft / Untersuchungskategorie**

Kategorie EEG: Deponie_ATKIS
Datenquelle: ATKIS

Beschreibung der Örtlichkeit

Gemarkung: Kaan-Marienborn, Siegen
Flächengröße: 122.731 m² | 12,27 ha
Anteil städtisches Eigentum: 79 %
Exposition: Südwesten
Aktuelle Nutzung: Deponie
Deponie Fludersbach

Bekannte Belastungen

Altlasten: **nein**

Altbergbau: **ja**

Anbindung & Erschließung

Äußere Erschließung: **gut erschlossen**
Straße:

Entfernung nächster Einspeisepunkt: **unbekannt**
Hinweis: Angabe wird erst im Nachgang vom Netzbetreiber ergänzt.

Planungsrecht

Darstellung Regionalplan: GIB
Darstellung FNP: Flächen für Versorgungsanlagen, Flächen für die Forstwirtschaft

Innenbereich (§34 BauGB): **nein**
Rechtsverbindlicher BPlan: **ja**
Bezeichnung BPlan: BPL_062, BPL_085
ggf. Festsetzung im BPlan: andere
BPlan: Mülldeponie, Regenrückhaltung,
Planungsbedarf: **nein**

Landschaft | Umwelt | Klima

Biol. Vielfalt | Schutzbereiche: **gering**

Bodenfunktion: **gering**

Bodendenkmal: **nein**

Klimatische Bedeutung: **gering**

Landschaftsbild/Städtebau: **gering**

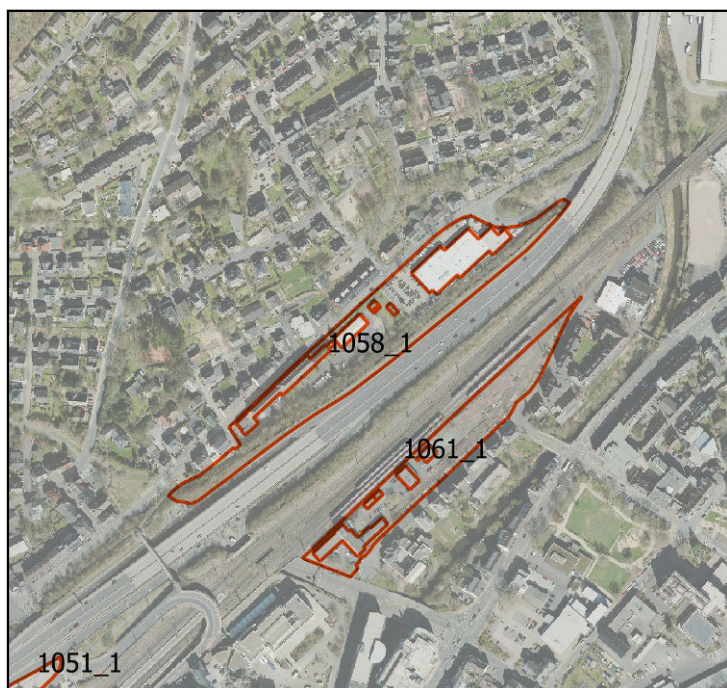
Solareignung: **sehr gut geeignet** Nördlicher Teil bewaldet

Bewertung

Eignung: **Gut geeignet**

Handlungsempfehlung: keine Handlung erforderlich

Bemerkung: Nach Aufgabe der Deponienutzung PVFA sinnvoll.



Datenherkunft / Untersuchungskategorie

Kategorie EEG: Bahn_Puffer
Datenquelle: ATKIS

Beschreibung der Örtlichkeit

Gemarkung: Siegen
Flächengröße: 17.965 m² | 1,8 ha
Anteil städtisches Eigentum: 1 %
Exposition: Eben
Aktuelle Nutzung: sonstiges
ehem. Kreiswehrrersatzamt,
Autohaus, Bahndamm

Bekannte Belastungen

Altlasten: **nein**

Altbergbau: **nein**

Anbindung & Erschließung

Äußere Erschließung: **gut erschlossen**
Straße:

Entfernung nächster Einspeisepunkt: **unbekannt**
Hinweis: Angabe wird erst im Nachgang vom Netzbetreiber ergänzt.

Planungsrecht

Darstellung Regionalplan: ASB/GIB
Darstellung FNP: Flächen des Gemeinbedarfs,
Mischgebiet

Innenbereich (§34 BauGB): ja
Rechtsverbindlicher BPlan: nein
Bezeichnung BPlan:
ggf. Festsetzung im BPlan:

Planungsbedarf: **ja**

Landschaft | Umwelt | Klima

Biol. Vielfalt | Schutzbereiche: **mittel** Gehölzbestandener Lärmschutzwall

Bodenfunktion: **mittel**

Bodendenkmal: **nein**

Klimatische Bedeutung: **gering**

Landschaftsbild/Städtebau: **gering**

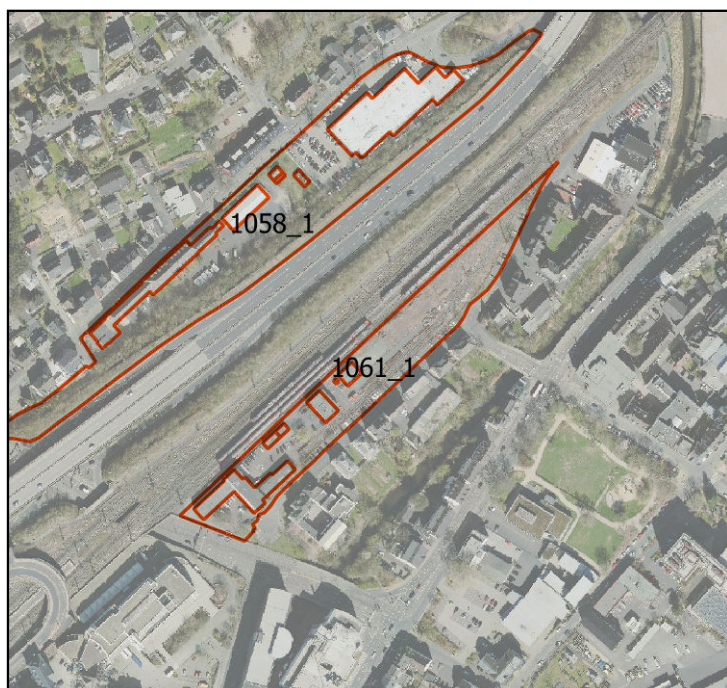
Solareignung: **mäßig geeignet**

Bewertung

Eignung: **Ungeeignet**

Handlungsempfehlung: keine Handlung erforderlich

Bemerkung: anderweitige Nutzung geplant; Gehölzbestandener Lärmschutzwall



Datenherkunft / Untersuchungskategorie

Kategorie EEG: Bahn_Puffer
Datenquelle: ATKIS

Beschreibung der Örtlichkeit

Gemarkung: Siegen
Flächengröße: 10.659 m² | 1,07 ha
Anteil städtisches Eigentum: 16 %
Exposition: Südosten
Aktuelle Nutzung: sonstiges
Gleisanlage, Abstellfläche

Bekannte Belastungen

Altlasten: **nein**

Altbergbau: **nein**

Anbindung & Erschließung

Äußere Erschließung Straße: **ausreichende Erschließung**

Entfernung nächster Einspeisepunkt: **unbekannt**
Hinweis: Angabe wird erst im Nachgang vom Netzbetreiber ergänzt.

Planungsrecht

Darstellung Regionalplan: ASB
Darstellung FNP: *Mischgebiet-MI, Flächen für Bahnanlagen*

Innenbereich (§34 BauGB): *teilweise*
Rechtsverbindlicher BPlan: *nein*
Bezeichnung BPlan:
ggf. Festsetzung im BPlan:

Planungsbedarf: **ja**

Landschaft | Umwelt | Klima

Biol. Vielfalt | Schutzbereiche: **gering**

Bodenfunktion: **gering**

Bodendenkmal: **nein**

Klimatische Bedeutung: **gering**

Landschaftsbild/Städtebau: **gering**

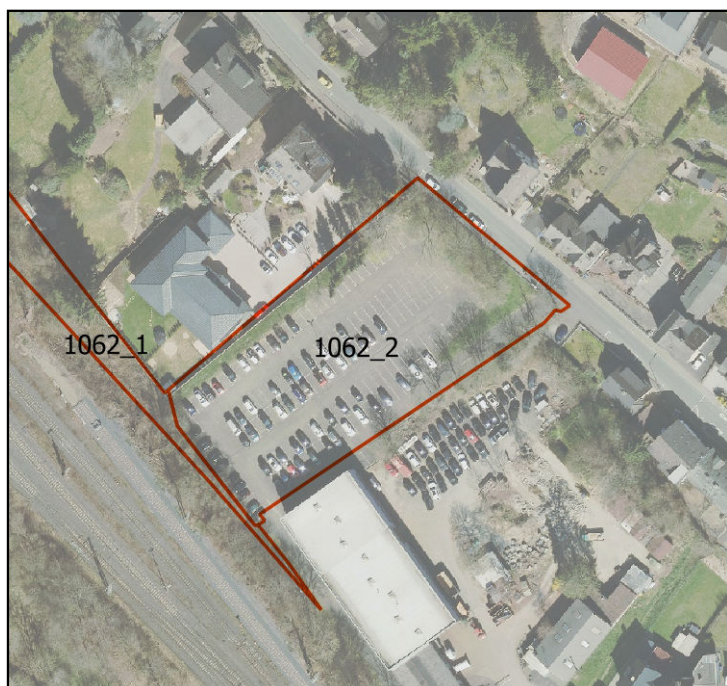
Solareignung: **gut geeignet**

Bewertung

Eignung: **Ungeeignet**

Handlungsempfehlung: keine Handlung erforderlich

Bemerkung: Bahnanlage, Fläche kann entfallen!

**Datenherkunft / Untersuchungskategorie**

Kategorie EEG: Bahn_Puffer
Datenquelle: ATKIS

Beschreibung der Örtlichkeit

Gemarkung: Kaan-Marienborn, Siegen
Flächengröße: 10.070 m² | 1,01 ha
Anteil städtisches Eigentum: 1 %
Exposition: Eben
Aktuelle Nutzung: Parkplatz
Parkplatz

Bekannte Belastungen

Altlasten: **nein**

Altbergbau: **nein**

Planungsrecht

Darstellung Regionalplan: ASB/GIB
Darstellung FNP: Mischgebiet-MI

Innenbereich (§34 BauGB): *ja*
Rechtsverbindlicher BPlan: *nein*
Bezeichnung BPlan:
ggf. Festsetzung im BPlan:

Planungsbedarf: **ja**

Anbindung & Erschließung

Äußere Erschließung **ausreichende Erschließung**
Straße:

Entfernung nächster Einspeisepunkt: **unbekannt**
Hinweis: Angabe wird erst im Nachgang vom Netzbetreiber ergänzt.

Landschaft | Umwelt | Klima

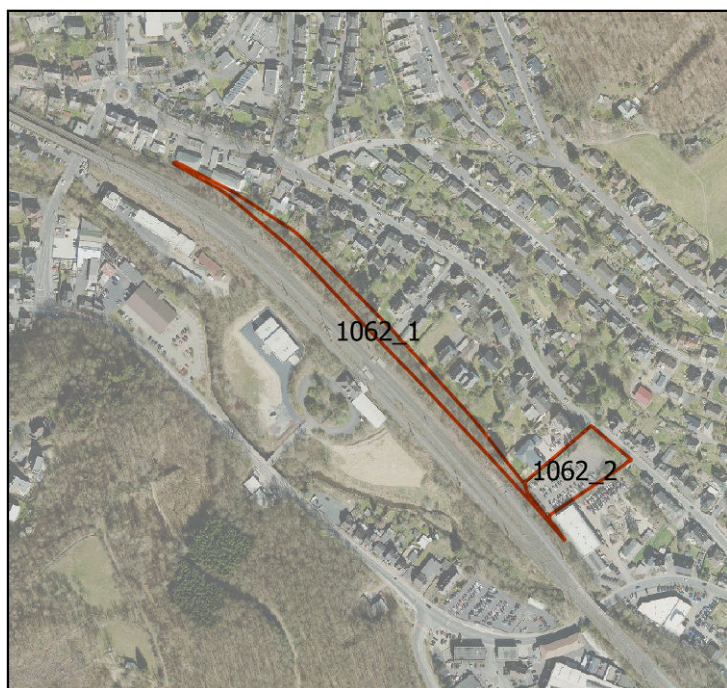
Biol. Vielfalt | Schutzbereiche: **gering** Gehölzbestandene Bahnböschung
Bodenfunktion: **gering**
Bodendenkmal: **nein**
Klimatische Bedeutung: **gering**
Landschaftsbild/Städtebau: **gering**
Solareignung: **mäßig geeignet** nur Parkplatzbereich, Rest bewaldet

Bewertung

Eignung: **Ungeeignet**

Handlungsempfehlung: keine Handlung erforderlich

Bemerkung: Prüfung auf Errichtung einer baulichen (Neben-)Anlage

**Datenherkunft / Untersuchungskategorie**

Kategorie EEG: Bahn_Puffer
Datenquelle: ATKIS

Beschreibung der Örtlichkeit

Gemarkung: Kaan-Marienborn, Siegen
Flächengröße: 10.070 m² | 1,01 ha
Anteil städtisches Eigentum: 0 %
Exposition: Nordosten
Aktuelle Nutzung: ungenutzt
Gehölzstreifen entlang Bahn, (Bahngelände)

Bekannte Belastungen

Altlasten: **nein**

Altbergbau: **nein**

Planungsrecht

Darstellung Regionalplan: ASB/GIB
Darstellung FNP: Flächen für Bahnanlagen

Innenbereich (§34 BauGB): ja
Rechtsverbindlicher BPlan: nein
Bezeichnung BPlan:
ggf. Festsetzung im BPlan:

Planungsbedarf: **ja**

Anbindung & Erschließung

Äußere Erschließung Straße: **ausreichende Erschließung**

Entfernung nächster Einspeisepunkt: **unbekannt**
Hinweis: Angabe wird erst im Nachgang vom Netzbetreiber ergänzt.

Landschaft | Umwelt | Klima

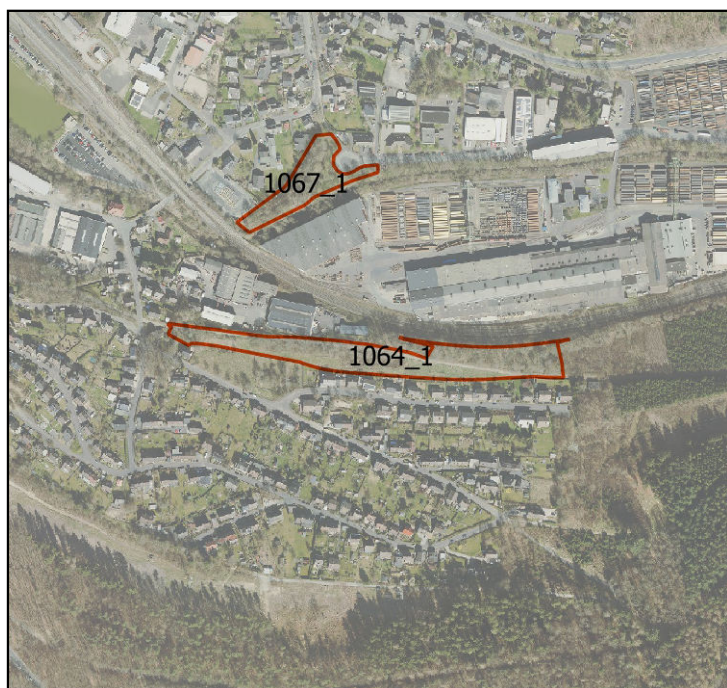
Biol. Vielfalt Schutzbereiche:	gering	Gehölzbestandene Bahnböschung
Bodenfunktion:	gering	
Bodendenkmal:	nein	
Klimatische Bedeutung:	gering	
Landschaftsbild/Städtebau:	gering	
Solareignung:	mäßig geeignet	nur Parkplatzbereich, Rest bewaldet

Bewertung

Eignung: **Ungeeignet**

Handlungsempfehlung: keine Handlung erforderlich

Bemerkung: bewaldete Böschung entlang der Bahn

**Datenherkunft / Untersuchungskategorie**

Kategorie EEG: Bahn_Puffer
Datenquelle: ATKIS

Beschreibung der Örtlichkeit

Gemarkung: Kaan-Marienborn
Flächengröße: 15.178 m² | 1,52 ha
Anteil städtisches
Eigentum: 81 %
Exposition: Norden
Aktuelle Nutzung: Weide
z.T. Baumbestand

Bekannte Belastungen

Altlasten: **nein**

Altbergbau: **nein**

Planungsrecht

Darstellung Regionalplan: ASB/GIB
Darstellung FNP: Grünflächen

Innenbereich (§34 BauGB): ja
Rechtsverbindlicher BPlan: ja
Bezeichnung BPlan: BPL_006
ggf. Festsetzung im BPlan: andere
BPlan: Umgehungsstraße

Planungsbedarf: **ja**

Anbindung & Erschließung

Äußere Erschließung **gut erschlossen**
Straße:

Entfernung nächster
Einspeisepunkt: **unbekannt**
Hinweis: Angabe wird erst im
Nachgang vom Netzbetreiber
ergänzt.

Landschaft | Umwelt | Klima

Biol. Vielfalt | Schutzbereiche: **mittel**

Bodenfunktion: **mittel**

Bodendenkmal: **nein**

Klimatische Bedeutung: **gering**

Landschaftsbild/Städtebau: **gering**

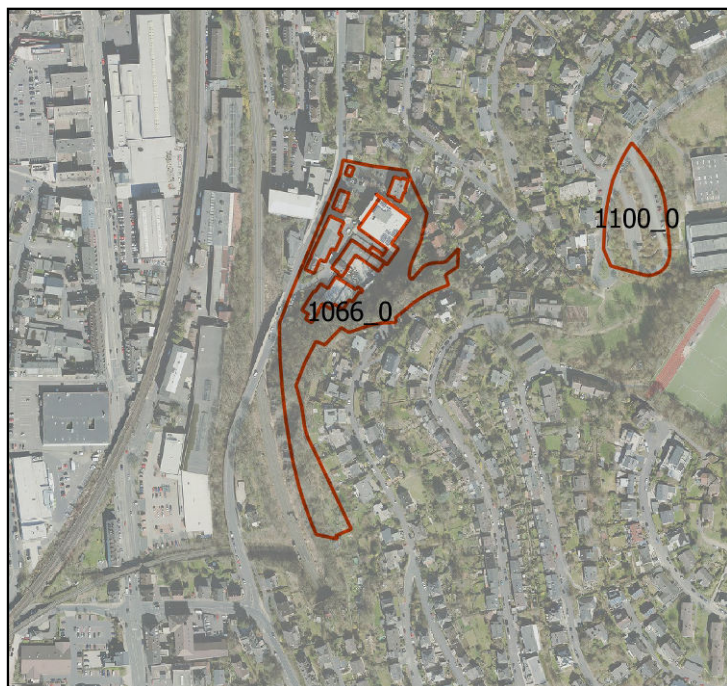
Solareignung: **gut geeignet**

Bewertung

Eignung: **Bedingt geeignet**

Handlungsempfehlung: Aufstellung BPlan mit FNP-Änderung

Bemerkung: Trasse der gepl. Umgehungsstraße



Datenherkunft / Untersuchungskategorie

Kategorie EEG: Bahn_Puffer
Datenquelle: ATKIS

Beschreibung der Örtlichkeit

Gemarkung: Siegen
Flächengröße: 17.398 m² | 1,74 ha
Anteil städtisches Eigentum: 6 %
Exposition: Nordwesten
Aktuelle Nutzung: Parkplatz

Bekannte Belastungen

Altlasten: **nein**

Altbergbau: **nein**

Planungsrecht

Darstellung Regionalplan: ASB
Darstellung FNP: Wohngebiet-WA,
Mischgebiet-MI,
Bahnanlagen, Grünflächen

Innenbereich (§34 BauGB): ja
Rechtsverbindlicher BPlan: ja
Bezeichnung BPlan: BPL_025b, BPL_036
ggf. Festsetzung im BPlan: andere
BPlan: Wohngebiet,
Grünfläche, Tennisplatz

Planungsbedarf: **ja**

Anbindung & Erschließung

Äußere Erschließung **schlecht erschlossen**
Straße:

Entfernung nächster
Einspeisepunkt: **unbekannt**
Hinweis: Angabe wird erst im
Nachgang vom Netzbetreiber
ergänzt.

Landschaft | Umwelt | Klima

Biol. Vielfalt | Schutzbereiche: **hoch** Gehölzbestandene Felsböschung

Bodenfunktion: **mittel**

Bodendenkmal: **nein**

Klimatische Bedeutung: **gering**

Landschaftsbild/Städtebau: **mittel**

Solareignung: **mäßig geeignet**

Bewertung

Eignung: **Ungeeignet**

Handlungsempfehlung: keine Handlung erforderlich

Bemerkung: bewaldeter Steilhang, Restflächen zu klein und anderweitig genutzt



Datenherkunft / Untersuchungskategorie

Kategorie EEG: Bahn_Puffer
Datenquelle: ATKIS

Beschreibung der Örtlichkeit

Gemarkung: Kaan-Marienborn
Flächengröße: 5.777 m² | 0,58 ha
Anteil städtisches
Eigentum: 99 %
Exposition: Südosten
Aktuelle Nutzung: Wald

Bekannte Belastungen

Altlasten: **nein**

Altbergbau: **nein**

Planungsrecht

Darstellung Regionalplan: ASB/GIB
Darstellung FNP: Mischgebiet-MI, Grünflächen

Innenbereich (§34 BauGB): **nein**
Rechtsverbindlicher BPlan: **ja**
Bezeichnung BPlan: BPL_091a
ggf. Festsetzung im BPlan: **andere**
BPlan: Grünfläche mit
Anpflanzungen
Planungsbedarf: **ja**

Anbindung & Erschließung

Äußere Erschließung **gut erschlossen**
Straße:

Entfernung nächster
Einspeisepunkt: **unbekannt**
Hinweis: Angabe wird erst im
Nachgang vom Netzbetreiber
ergänzt.

Landschaft | Umwelt | Klima

Biol. Vielfalt | Schutzbereiche: **hoch** Fließgewässer Breitenbach!

Bodenfunktion: **mittel**

Bodendenkmal: **nein**

Klimatische Bedeutung: **gering**

Landschaftsbild/Städtebau: **gering**

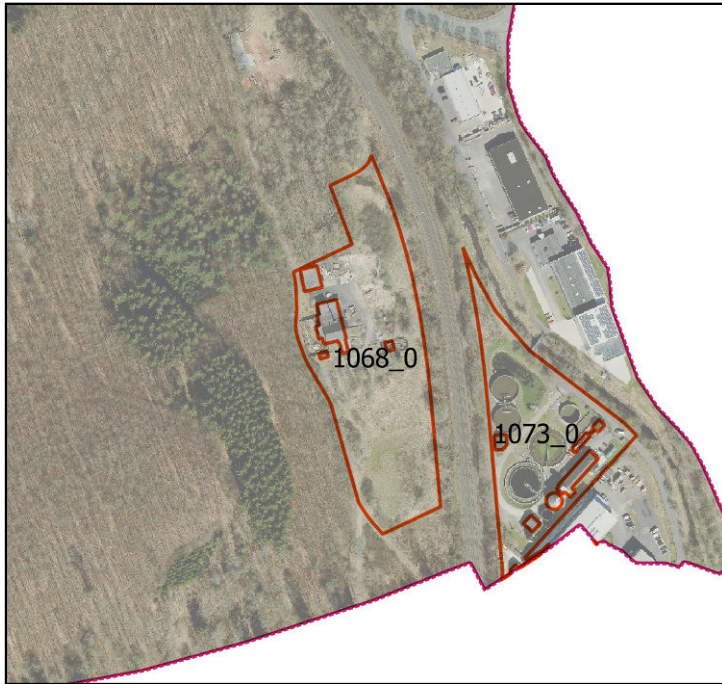
Solareignung: **mäßig geeignet**

Bewertung

Eignung: **Ungeeignet**

Handlungsempfehlung: keine Handlung erforderlich

Bemerkung: Bewaldeter Steilhang

**Datenherkunft / Untersuchungskategorie**

Kategorie EEG: Bahn_Puffer
Datenquelle: ATKIS

Beschreibung der Örtlichkeit

Gemarkung: Kaan-Marienborn
Flächengröße: 15.530 m² | 1,55 ha
Anteil städtisches Eigentum: 15 %
Exposition: Osten
Aktuelle Nutzung: Brache
Betriebliche Nutzung, z.T. Gehölzbewuchs

Bekannte Belastungen

Altlasten: **nein**

Altbergbau: **nein**

Planungsrecht

Darstellung Regionalplan: GIB
Darstellung FNP: Flächen für die Landwirtschaft

Innenbereich (§34 BauGB): *nein*
Rechtsverbindlicher BPlan: *nein*
Bezeichnung BPlan:
ggf. Festsetzung im BPlan:

Planungsbedarf: **ja**

Anbindung & Erschließung

Äußere Erschließung Straße: **ausreichende Erschließung**

Entfernung nächster Einspeisepunkt: **unbekannt**
Hinweis: Angabe wird erst im Nachgang vom Netzbetreiber ergänzt.

Landschaft | Umwelt | Klima

Biol. Vielfalt | Schutzbereiche: **mittel**

Bodenfunktion: **gering**

Bodendenkmal: **nein**

Klimatische Bedeutung: **gering**

Landschaftsbild/Städtebau: **gering**

Solareignung: **gut geeignet** Nachmittags ggf. von Talhang verschattet

Bewertung

Eignung: **Bedingt geeignet**

Handlungsempfehlung: Aufstellung BPlan mit FNP-Änderung

Bemerkung: evtl. Teilfläche nutzbar (Offenland)

**Datenherkunft / Untersuchungskategorie**

Kategorie EEG: Konversionsflächen
Datenquelle: ATKIS

Beschreibung der Örtlichkeit

Gemarkung: Siegen
Flächengröße: 8.548 m² | 0,85 ha
Anteil städtisches
Eigentum: 14 %
Exposition: Südosten
Aktuelle Nutzung: Wald

Bekannte Belastungen

Altlasten: **nein**

Altbergbau: **nein**

Planungsrecht

Darstellung Regionalplan: ASB
Darstellung FNP: Sondergebiet-S, Wohngebiet-W

Innenbereich (§34 BauGB): **nein**

Rechtsverbindlicher BPlan: **nein**

Bezeichnung BPlan:

ggf. Festsetzung im BPlan:

*geplante
Wohnbaulandentwicklung*

Planungsbedarf: **ja**

Anbindung & Erschließung

Äußere Erschließung **schlecht erschlossen**
Straße:

Entfernung nächster
Einspeisepunkt: **unbekannt**
*Hinweis: Angabe wird erst im
Nachgang vom Netzbetreiber
ergänzt.*

Landschaft | Umwelt | Klima

Biol. Vielfalt | Schutzbereiche: **hoch**

Bodenfunktion: **hoch**

Bodendenkmal: **nein**

Klimatische Bedeutung: **gering**

Landschaftsbild/Städtebau: **mittel**

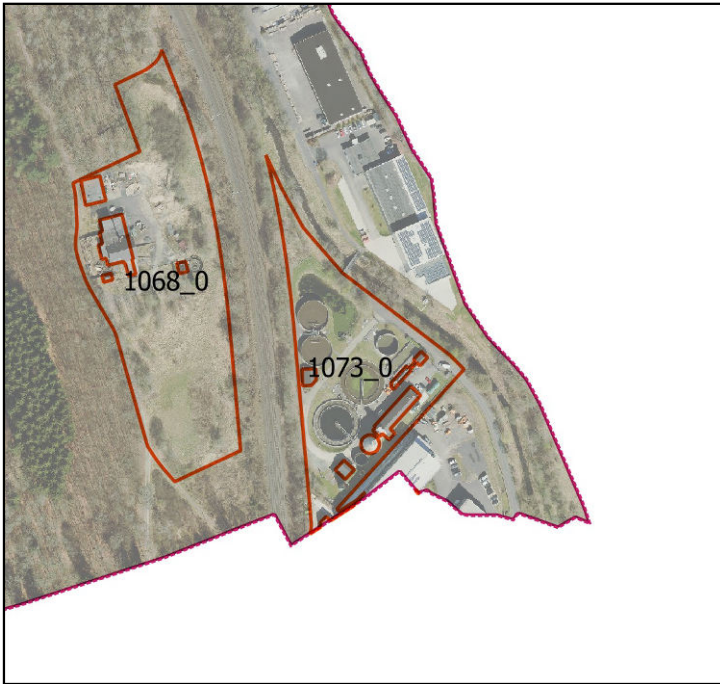
Solareignung: **mäßig geeignet**

Bewertung

Eignung: **Ungeeignet**

Handlungsempfehlung: keine Handlung erforderlich

Bemerkung: geplante Wohnbaulandentwicklung Wellersberg berücksichtigen

**Datenherkunft / Untersuchungskategorie**

Kategorie EEG: Bahn_Puffer
Datenquelle: ATKIS

Beschreibung der Örtlichkeit

Gemarkung: Kaan-Marienborn, Niederdielfen
Flächengröße: 9.941 m² | 0,99 ha
Anteil städtisches
Eigentum: 0 %
Exposition: Eben
Aktuelle Nutzung: sonstiges
Kläranlage

Bekannte Belastungen

Altlasten: **nein**

Altbergbau: **nein**

Anbindung & Erschließung

Äußere Erschließung **gut erschlossen**
Straße:

Entfernung nächster
Einspeisepunkt: **unbekannt**
*Hinweis: Angabe wird erst im
Nachgang vom Netzbetreiber
ergänzt.*

Planungsrecht

Darstellung Regionalplan: GIB
Darstellung FNP: Flächen für
Versorgungsanlagen

Innenbereich (§34 BauGB): *nein*
Rechtsverbindlicher BPlan: *ja*
Bezeichnung BPlan: *BPL_091b*
ggf. Festsetzung im BPlan: *andere*
BPlan: Kläranlage

Planungsbedarf: **ja**

Landschaft | Umwelt | Klima

Biol. Vielfalt | Schutzbereiche: **gering**

Bodenfunktion: **gering**

Bodendenkmal: **nein**

Klimatische Bedeutung: **gering**

Landschaftsbild/Städtebau: **gering**

Solareignung: **gut geeignet** stark bebaut

Bewertung

Eignung: **Ungeeignet**

Handlungsempfehlung: keine Handlung erforderlich

Bemerkung: Betriebsgelände Kläranlage



Datenherkunft / Untersuchungskategorie

Kategorie EEG: Parkplatz_ATKIS
Datenquelle: ATKIS

Beschreibung der Örtlichkeit

Gemarkung: Weidenau
Flächengröße: 8.848 m² | 0,88 ha
Anteil städtisches Eigentum: 99 %
Exposition: Eben
Aktuelle Nutzung: Parkplatz
Nutzung: Parkplatz und Veranstaltungsfläche!

Bekannte Belastungen

Altlasten: **nein**

Altbergbau: **nein**

Anbindung & Erschließung

Äußere Erschließung: **gut erschlossen**
Straße:

Entfernung nächster Einspeisepunkt: **unbekannt**
Hinweis: Angabe wird erst im Nachgang vom Netzbetreiber ergänzt.

Planungsrecht

Darstellung Regionalplan: ASB
Darstellung FNP: Mischgebiet-MK

Innenbereich (§34 BauGB): *nein*
Rechtsverbindlicher BPlan: *ja*
Bezeichnung BPlan: *BPL_010a*
ggf. Festsetzung im BPlan: *andere Verkehrsfläche*

Planungsbedarf: **ja**

Landschaft | Umwelt | Klima

Biol. Vielfalt | Schutzbereiche: **gering**

Bodenfunktion: **keine**

Bodendenkmal: **nein**

Klimatische Bedeutung: **gering**

Landschaftsbild/Städtebau: **gering**

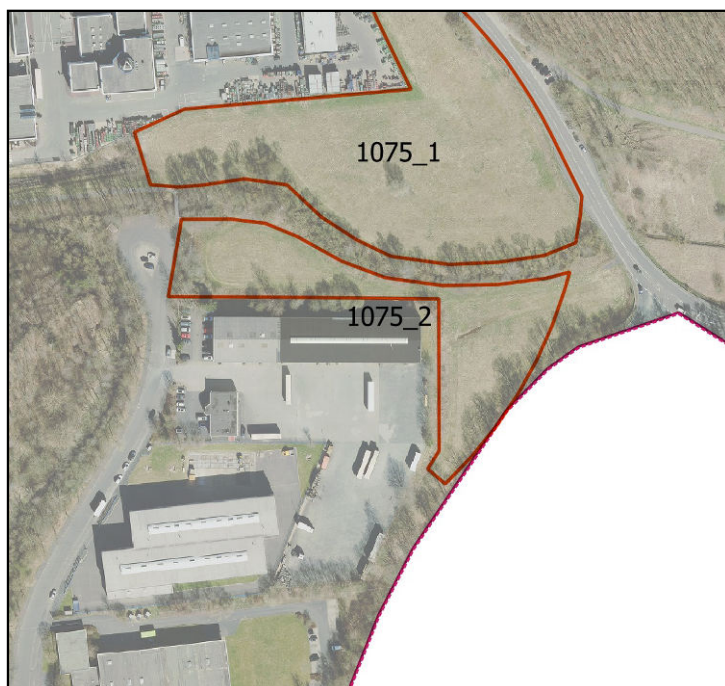
Solareignung: **gut geeignet**

Bewertung

Eignung: **Ungeeignet**

Handlungsempfehlung: keine Handlung erforderlich

Bemerkung: Prüfung auf Errichtung einer baulichen (Neben-)Anlage

**Datenherkunft / Untersuchungskategorie**

Kategorie EEG: Bahn_Puffer
Datenquelle: ATKIS

Beschreibung der Örtlichkeit

Gemarkung: Kaan-Marienborn, Feuersbach
Flächengröße: 6.392 m² | 0,64 ha
Anteil städtisches Eigentum: 98 %
Exposition: Eben
Aktuelle Nutzung: Grünland

Bekannte Belastungen

Altlasten: **nein**

Altbergbau: **nein**

Planungsrecht

Darstellung Regionalplan: GIB
Darstellung FNP: Gewerbegebiet-GI,
Verkehrsflächen,
Forstwirtschaft, Grünflächen

Innenbereich (§34 BauGB): **nein**
Rechtsverbindlicher BPlan: **ja**
Bezeichnung BPlan: BPL_091b
ggf. Festsetzung im BPlan: Gewerbe, Industrie
BPlan: GI; Trasse
Umgehungsstraße L719 neu;
Planungsbedarf: **nein**

Anbindung & Erschließung

Äußere Erschließung **gut erschlossen**
Straße:

Entfernung nächster Einspeisepunkt: **unbekannt**
Hinweis: Angabe wird erst im Nachgang vom Netzbetreiber ergänzt.

Landschaft | Umwelt | Klima

Biol. Vielfalt | Schutzbereiche: **hoch** Geschützter Ameisenbläuling

Bodenfunktion: **mittel**

Bodendenkmal: **nein**

Klimatische Bedeutung: **gering**

Landschaftsbild/Städtebau: **mittel**

Solareignung: **sehr gut geeignet**

Bewertung

Eignung: **Bedingt geeignet**

Handlungsempfehlung: keine Handlung erforderlich

Bemerkung: Klärung Artenschutz!

**Datenherkunft / Untersuchungskategorie**

Kategorie EEG: Bahn_Puffer
Datenquelle: ATKIS

Beschreibung der Örtlichkeit

Gemarkung: Kaan-Marienborn, Feuersbach
Flächengröße: 14.399 m² | 1,44 ha
Anteil städtisches Eigentum: 94 %
Exposition: Eben
Aktuelle Nutzung: Grünland

Bekannte Belastungen

Altlasten: **nein**

Altbergbau: **nein**

Planungsrecht

Darstellung Regionalplan: GIB
Darstellung FNP: Gewerbegebiet-GI,
Verkehrsflächen, Grünflächen

Innenbereich (§34 BauGB): **nein**
Rechtsverbindlicher BPlan: **ja**
Bezeichnung BPlan: BPL_091b
ggf. Festsetzung im BPlan: Gewerbe, Industrie
BPlan: GI; Trasse
Umgehungsstraße L719 neu;
Planungsbedarf: **nein**

Anbindung & Erschließung

Äußere Erschließung **gut erschlossen**
Straße:

Entfernung nächster Einspeisepunkt: **unbekannt**
Hinweis: Angabe wird erst im Nachgang vom Netzbetreiber ergänzt.

Landschaft | Umwelt | Klima

Biol. Vielfalt | Schutzbereiche: **hoch** Geschützter Ameisenbläuling

Bodenfunktion: **mittel**

Bodendenkmal: **nein**

Klimatische Bedeutung: **mittel**

Landschaftsbild/Städtebau: **mittel**

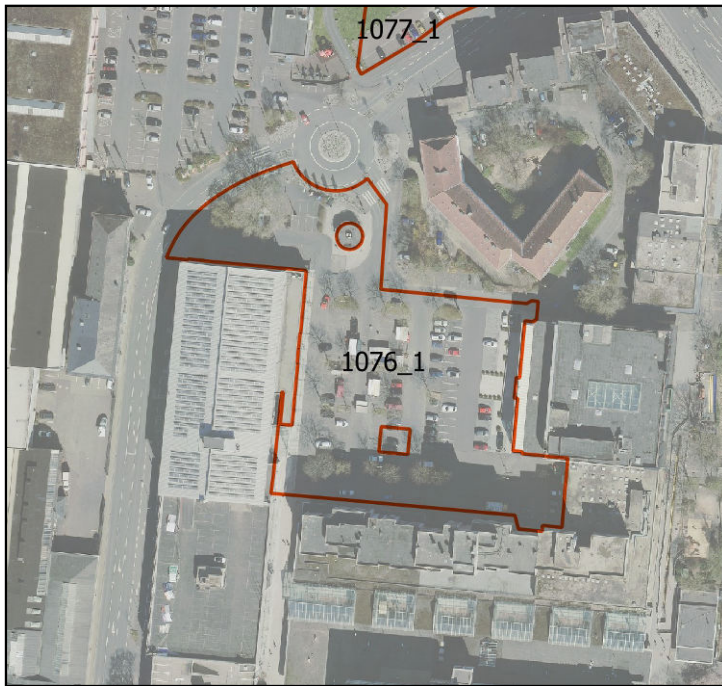
Solareignung: **sehr gut geeignet**

Bewertung

Eignung: **Bedingt geeignet**

Handlungsempfehlung: keine Handlung erforderlich

Bemerkung: Klärung Artenschutz!

**Datenherkunft / Untersuchungskategorie**

Kategorie EEG: Bahn_Puffer
Datenquelle: ATKIS

Beschreibung der Örtlichkeit

Gemarkung: Weidenau
Flächengröße: 7.302 m² | 0,73 ha
Anteil städtisches Eigentum: 73 %
Exposition: Eben
Aktuelle Nutzung: Parkplatz
Nutzung: Parkplatz und Marktplatz

Bekannte Belastungen

Altlasten: **nein**

Altbergbau: **nein**

Planungsrecht

Darstellung Regionalplan: ASB
Darstellung FNP: *Mischgebiet-MK, Verkehrsflächen*

Innenbereich (§34 BauGB): *nein*
Rechtsverbindlicher BPlan: *ja*
Bezeichnung BPlan: *BPL_010a, BPL_302*
ggf. Festsetzung im BPlan: *andere besondere Verkehrsfläche*

Planungsbedarf: **ja**

Anbindung & Erschließung

Äußere Erschließung **gut erschlossen**
Straße:

Entfernung nächster Einspeisepunkt: **unbekannt**
Hinweis: Angabe wird erst im Nachgang vom Netzbetreiber ergänzt.

Landschaft | Umwelt | Klima

Biol. Vielfalt | Schutzbereiche: **gering** Problem mit Baumreihen

Bodenfunktion: **gering**

Bodendenkmal: **nein**

Klimatische Bedeutung: **gering**

Landschaftsbild/Städtebau: **gering**

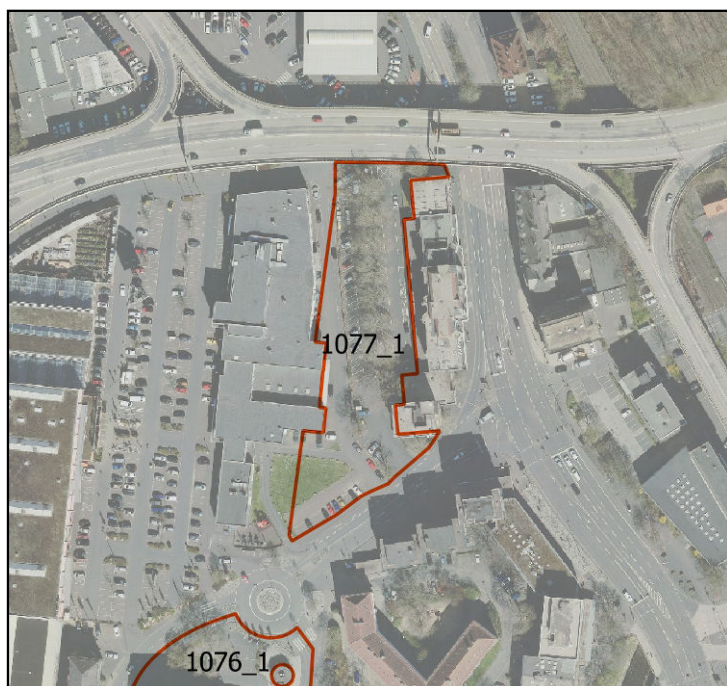
Solareignung: **mäßig geeignet**

Bewertung

Eignung: **Ungeeignet**

Handlungsempfehlung: keine Handlung erforderlich

Bemerkung: Prüfung auf Errichtung einer baulichen (Neben-)Anlage

**Datenherkunft / Untersuchungskategorie**

Kategorie EEG: Bahn_Puffer
Datenquelle: ATKIS

Beschreibung der Örtlichkeit

Gemarkung: Weidenau
Flächengröße: 4.859 m² | 0,49 ha
Anteil städtisches Eigentum: 10 %
Exposition: Eben
Aktuelle Nutzung: Parkplatz
Parkplatz, Bäume

Bekannte Belastungen

Altlasten: **nein**

Altbergbau: **nein**

Anbindung & Erschließung

Äußere Erschließung: **gut erschlossen**
Straße:

Entfernung nächster Einspeisepunkt: **unbekannt**
Hinweis: Angabe wird erst im Nachgang vom Netzbetreiber ergänzt.

Planungsrecht

Darstellung Regionalplan: ASB
Darstellung FNP: *Mischgebiet-MK*

Innenbereich (§34 BauGB): *nein*
Rechtsverbindlicher BPlan: *ja*
Bezeichnung BPlan: *BPL_010a, BPL_001*
ggf. Festsetzung im BPlan: *andere Stellplätze*

Planungsbedarf: **ja**

Landschaft | Umwelt | Klima

Biol. Vielfalt | Schutzbereiche: **gering** Problem mit Baumreihen

Bodenfunktion: **gering**

Bodendenkmal: **nein**

Klimatische Bedeutung: **gering**

Landschaftsbild/Städtebau: **gering**

Solareignung: **mäßig geeignet**

Bewertung

Eignung: **Ungeeignet**

Handlungsempfehlung: keine Handlung erforderlich

Bemerkung: Alte Platanen sollen erhalten bleiben
Prüfung auf Errichtung einer baulichen (Neben-)Anlage



Datenherkunft / Untersuchungskategorie

Kategorie EEG: Bahn_Puffer
Datenquelle: ATKIS

Beschreibung der Örtlichkeit

Gemarkung: Weidenau
Flächengröße: 14.818 m² | 1,48 ha
Anteil städtisches Eigentum: 11 %
Exposition: Süden
Aktuelle Nutzung: Wald
Nutzung: Betriebsgelände
Wasserverband

Bekannte Belastungen

Altlasten: **nein**

Altbergbau: **nein**

Planungsrecht

Darstellung Regionalplan: ASB/GIB
Darstellung FNP: Versorgungsanlagen,
Grünflächen

Innenbereich (§34 BauGB): ja
Rechtsverbindlicher BPlan: ja
Bezeichnung BPlan: BPL_001
ggf. Festsetzung im BPlan:

Planungsbedarf: **ja**

Anbindung & Erschließung

Äußere Erschließung: **gut erschlossen**
Straße:

Entfernung nächster Einspeisepunkt: **unbekannt**
Hinweis: Angabe wird erst im Nachgang vom Netzbetreiber ergänzt.

Landschaft | Umwelt | Klima

Biol. Vielfalt | Schutzbereiche: **hoch** Nördl. Teil ist Geschützter Landschaftsbestandteil LB 21

Bodenfunktion: **hoch**

Bodendenkmal: **nein**

Klimatische Bedeutung: **gering**

Landschaftsbild/Städtebau: **gering**

Solareignung: **mäßig geeignet** Norden bewaldet

Bewertung

Eignung: **Ungeeignet**

Handlungsempfehlung: keine Handlung erforderlich

Bemerkung: überwiegend bewaldet

**Datenherkunft / Untersuchungskategorie**

Kategorie EEG: Bahn_Puffer
Datenquelle: ATKIS

Beschreibung der Örtlichkeit

Gemarkung: Weidenau
Flächengröße: 20.422 m² | 2,04 ha
Anteil städtisches Eigentum: 1 %
Exposition: Osten
Aktuelle Nutzung: Wald

Bekannte Belastungen

Altlasten: **nein**

Altbergbau: **ja** Stollen Freizeche

Anbindung & Erschließung

Äußere Erschließung: **schlecht erschlossen**
Straße:

Entfernung nächster Einspeisepunkt: **unbekannt**
Hinweis: Angabe wird erst im Nachgang vom Netzbetreiber ergänzt.

Planungsrecht

Darstellung Regionalplan: ASB/GIB
Darstellung FNP: Verkehrsflächen, Grünflächen

Innenbereich (§34 BauGB): *ja*
Rechtsverbindlicher BPlan: *ja*
Bezeichnung BPlan: BPL_001
ggf. Festsetzung im BPlan: *Gewerbe, Industrie*

Planungsbedarf: **nein**

Landschaft | Umwelt | Klima

Biol. Vielfalt | Schutzbereiche: **hoch**

Bodenfunktion: **hoch**

Bodendenkmal: **nein**

Klimatische Bedeutung: **gering**

Landschaftsbild/Städtebau: **mittel**

Solareignung: **mäßig geeignet**

Bewertung

Eignung: **Ungeeignet**

Handlungsempfehlung: keine Handlung erforderlich

Bemerkung: überwiegend bewaldeter HTS-Hang, Felssporn

**Datenherkunft / Untersuchungskategorie**

Kategorie EEG: Deponie_ATKIS
Datenquelle: ATKIS

Beschreibung der Örtlichkeit

Gemarkung: Feuersbach
Flächengröße: 68.083 m² | 6,81 ha
Anteil städtisches Eigentum: 1 %
Exposition: Nordwesten
Aktuelle Nutzung: Deponie
Deponiefläche in Betrieb

Bekannte Belastungen

Altlasten: **nein**

Altbergbau: **nein**

Planungsrecht

Darstellung Regionalplan: GIB
Darstellung FNP: Flächen für die Forstwirtschaft

Innenbereich (§34 BauGB): **nein**
Rechtsverbindlicher BPlan: **nein**
Bezeichnung BPlan:
ggf. Festsetzung im BPlan:

Planungsbedarf: **nein**

Anbindung & Erschließung

Äußere Erschließung Straße: **ausreichende Erschließung**

Entfernung nächster Einspeisepunkt: **unbekannt**
Hinweis: Angabe wird erst im Nachgang vom Netzbetreiber ergänzt.

Landschaft | Umwelt | Klima

Biol. Vielfalt | Schutzbereiche: **mittel**

Bodenfunktion: **keine**

Bodendenkmal: **nein**

Klimatische Bedeutung: **gering**

Landschaftsbild/Städtebau: **gering**

Solareignung: **gut geeignet**

Bewertung

Eignung: **Gut geeignet**

Handlungsempfehlung: keine Handlung erforderlich

Bemerkung: Nach Aufgabe der Nutzung sehr guter Standort
--> Planungsrecht überprüfen (PFV?)

**Datenherkunft / Untersuchungskategorie**

Kategorie EEG: Bahn_Puffer
Datenquelle: ATKIS

Beschreibung der Örtlichkeit

Gemarkung: Weidenau
Flächengröße: 6.480 m² | 0,65 ha
Anteil städtisches
Eigentum: 91 %
Exposition: Nordosten
Aktuelle Nutzung: ungenutzt

Bekannte Belastungen

Altlasten: **nein**

Altbergbau: **nein**

Planungsrecht

Darstellung Regionalplan: ASB
Darstellung FNP: Grünflächen

Innenbereich (§34 BauGB): *nein*
Rechtsverbindlicher BPlan: *ja*
Bezeichnung BPlan: *BPL_001*
ggf. Festsetzung im BPlan: *Wohnen (WA, WR)*
BPlan: WA, MI, Grünfläche

Planungsbedarf: **ja**

Anbindung & Erschließung

Äußere Erschließung **ausreichende Erschließung**
Straße:

Entfernung nächster
Einspeisepunkt: **unbekannt**
*Hinweis: Angabe wird erst im
Nachgang vom Netzbetreiber
ergänzt.*

Landschaft | Umwelt | Klima

Biol. Vielfalt | Schutzbereiche: **mittel** Baumbestandene Fläche

Bodenfunktion: **mittel**

Bodendenkmal: **nein**

Klimatische Bedeutung: **gering**

Landschaftsbild/Städtebau: **gering**

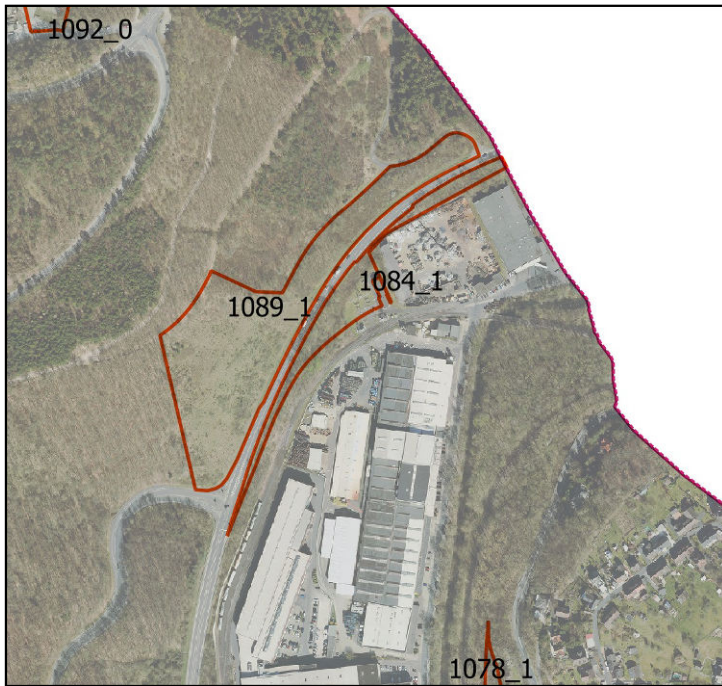
Solareignung: **mäßig geeignet**

Bewertung

Eignung: **Ungeeignet**

Handlungsempfehlung: keine Handlung erforderlich

Bemerkung: bewaldeter Bereich der HTS-Auffahrt



Datenherkunft / Untersuchungskategorie

Kategorie EEG: Bahn_Puffer
Datenquelle: ATKIS

Beschreibung der Örtlichkeit

Gemarkung: Dreistiefenbach, Weidenau
Flächengröße: 7.033 m² | 0,7 ha
Anteil städtisches Eigentum: 0 %
Exposition: Südosten
Aktuelle Nutzung: Wald

Bekannte Belastungen

Altlasten: [redacted]

Altbergbau: ja Oberflächennaher Bergbau belegt

Anbindung & Erschließung

Äußere Erschließung schlecht erschlossen
Straße:

Entfernung nächster Einspeisepunkt: unbekannt
Hinweis: Angabe wird erst im Nachgang vom Netzbetreiber ergänzt.

Planungsrecht

Darstellung Regionalplan: GIB
Darstellung FNP: Gewerbegebiet-GI, Versorgungsanlagen, Grünflächen

Innenbereich (§34 BauGB): teilweise
Rechtsverbindlicher BPlan: ja
Bezeichnung BPlan: BPL_001
ggf. Festsetzung im BPlan: Gewerbe, Industrie

Planungsbedarf: nein

Landschaft | Umwelt | Klima

Biol. Vielfalt | Schutzbereiche: mittel Gehölzbeständen
Bodenfunktion: mittel
Bodendenkmal: nein
Klimatische Bedeutung: gering
Landschaftsbild/Städtebau: gering
Solareignung: mäßig geeignet nur beim Umspannwerk

Bewertung

Eignung: Ungeeignet

Handlungsempfehlung: keine Handlung erforderlich

Bemerkung: überwiegend bewachsener HTS-Hang; Umspanneinrichtung

**Datenherkunft / Untersuchungskategorie**

Kategorie EEG: Bahn_Puffer
Datenquelle: ATKIS

Beschreibung der Örtlichkeit

Gemarkung: Weidenau
Flächengröße: 5.379 m² | 0,54 ha
Anteil städtisches Eigentum: 8 %
Exposition: Eben
Aktuelle Nutzung: Parkplatz
Parkplatzfläche in Fachmarktzentrum

Bekannte Belastungen

Altlasten: **nein**

Altbergbau: **nein**

Planungsrecht

Darstellung Regionalplan: ASB/GIB
Darstellung FNP: Sondergebiet,
Verkehrsflächen

Innenbereich (§34 BauGB): ja
Rechtsverbindlicher BPlan: ja
Bezeichnung BPlan: BPL_394
ggf. Festsetzung im BPlan: andere
Sondergebiet für
Fachmarktzentrum
Planungsbedarf: **ja**

Anbindung & Erschließung

Äußere Erschließung **gut erschlossen**
Straße:

Entfernung nächster
Einspeisepunkt: **unbekannt**
*Hinweis: Angabe wird erst im
Nachgang vom Netzbetreiber
ergänzt.*

Landschaft | Umwelt | Klima

Biol. Vielfalt | Schutzbereiche: **gering**

Bodenfunktion: **gering**

Bodendenkmal: **nein**

Klimatische Bedeutung: **gering**

Landschaftsbild/Städtebau: **gering**

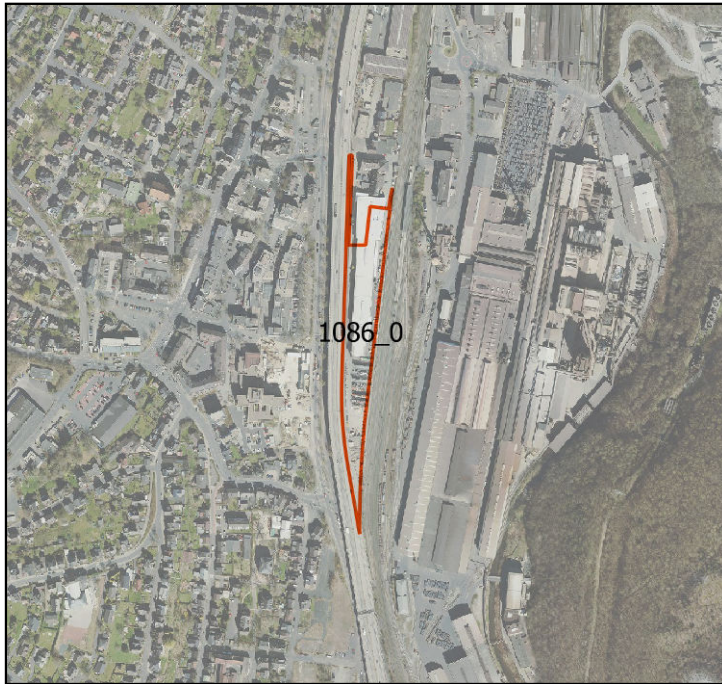
Solareignung: **mäßig geeignet** Viele schattenwerfende Gebäude

Bewertung

Eignung: **Ungeeignet**

Handlungsempfehlung: keine Handlung erforderlich

Bemerkung: Prüfung auf Errichtung einer baulichen (Neben-)Anlage

**Datenherkunft / Untersuchungskategorie**

Kategorie EEG: Bahn_Puffer
Datenquelle: ATKIS

Beschreibung der Örtlichkeit

Gemarkung: Geisweid
Flächengröße: 13.234 m² | 1,32 ha
Anteil städtisches Eigentum: 8 %
Exposition: Osten
Aktuelle Nutzung: Gewerbefläche
durch Bauking genutzte Fläche

Bekannte Belastungen

Altlasten: **nein**

Altbergbau: **nein**

Planungsrecht

Darstellung Regionalplan: ASB/GIB
Darstellung FNP: Flächen für Bahnanlagen

Innenbereich (§34 BauGB): *ja*
Rechtsverbindlicher BPlan: *nein*
Bezeichnung BPlan:
ggf. Festsetzung im BPlan:

Planungsbedarf: **ja**

Anbindung & Erschließung

Äußere Erschließung: **gut erschlossen**
Straße:

Entfernung nächster Einspeisepunkt: **unbekannt**
Hinweis: Angabe wird erst im Nachgang vom Netzbetreiber ergänzt.

Landschaft | Umwelt | Klima

Biol. Vielfalt | Schutzbereiche: **gering**

Bodenfunktion: **gering**

Bodendenkmal: **nein**

Klimatische Bedeutung: **gering**

Landschaftsbild/Städtebau: **gering**

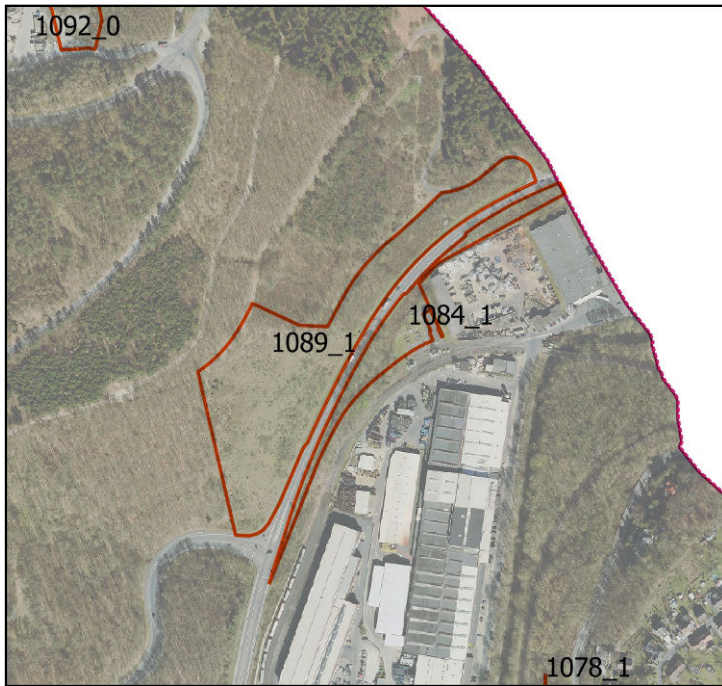
Solareignung: **gut geeignet** derzeit schattenwerfendes Baumaterial gelagert

Bewertung

Eignung: **Ungeeignet**

Handlungsempfehlung: keine Handlung erforderlich

Bemerkung: Betriebsgelände Bauking --> entfällt

**Datenherkunft / Untersuchungskategorie**

Kategorie EEG: Bahn_Puffer
Datenquelle: ATKIS

Beschreibung der Örtlichkeit

Gemarkung: Weidenau
Flächengröße: 27.742 m² | 2,77 ha
Anteil städtisches Eigentum: 2 %
Exposition: Südosten
Aktuelle Nutzung: Brache

Bekannte Belastungen

Altlasten: **nein**

Altbergbau: **ja** 5 verl. Tagesöffnungen
Steigerberg, Hermanssegen

Anbindung & Erschließung

Äußere Erschließung Straße: **schlecht erschlossen**

Entfernung nächster Einspeisepunkt: **unbekannt**
Hinweis: Angabe wird erst im Nachgang vom Netzbetreiber ergänzt.

Planungsrecht

Darstellung Regionalplan: GIB
Darstellung FNP: Verkehrsflächen überörtlicher Verkehr, Forstwirtschaft

Innenbereich (§34 BauGB): **nein**
Rechtsverbindlicher BPlan: **nein**
Bezeichnung BPlan:
ggf. Festsetzung im BPlan: **andere**

Planungsbedarf: **ja**

Landschaft | Umwelt | Klima

Biol. Vielfalt | Schutzbereiche: **hoch** Brache mit Gehölzen

Bodenfunktion: **mittel**

Bodendenkmal: **nein**

Klimatische Bedeutung: **mittel**

Landschaftsbild/Städtebau: **mittel**

Solareignung: **mäßig geeignet**

Bewertung

Eignung: **Ungeeignet**

Handlungsempfehlung: keine Handlung erforderlich

Bemerkung: bewachsener Steilhang

**Datenherkunft / Untersuchungskategorie**

Kategorie EEG: Bahn_Puffer
Datenquelle: ATKIS

Beschreibung der Örtlichkeit

Gemarkung: Geisweid
Flächengröße: 10.888 m² | 1,09 ha
Anteil städtisches
Eigentum: 0 %
Exposition: Süden
Aktuelle Nutzung: sonstiges
Nutzung: Kläranlage

Bekannte Belastungen

Altlasten: **nein**

Altbergbau: **nein**

Anbindung & Erschließung

Äußere Erschließung **gut erschlossen**
Straße:

Entfernung nächster
Einspeisepunkt: **unbekannt**
Hinweis: Angabe wird erst im
Nachgang vom Netzbetreiber
ergänzt.

Planungsrecht

Darstellung Regionalplan: ASB/GIB
Darstellung FNP: Flächen für
Versorgungsanlagen

Innenbereich (§34 BauGB): ja
Rechtsverbindlicher BPlan: nein
Bezeichnung BPlan:
ggf. Festsetzung im BPlan:

Planungsbedarf: **ja**

Landschaft | Umwelt | Klima

Biol. Vielfalt | Schutzbereiche: **gering**

Bodenfunktion: **gering**

Bodendenkmal: **nein**

Klimatische Bedeutung: **gering**

Landschaftsbild/Städtebau: **gering**

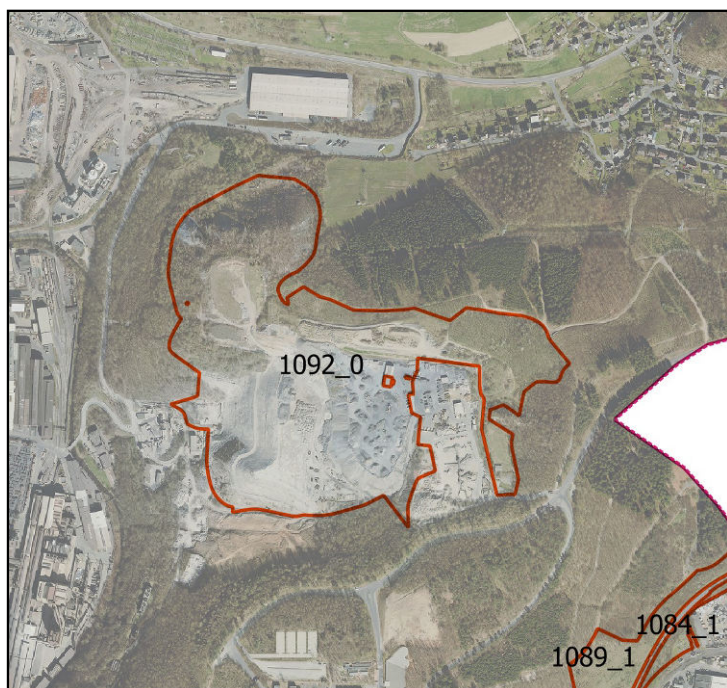
Solareignung: **mäßig geeignet**

Bewertung

Eignung: **Ungeeignet**

Handlungsempfehlung: keine Handlung erforderlich

Bemerkung: Nutzung: Kläranlage; nach Aufgabe und Rückbau durchaus geeignet.
Restflächen für PV geeignet, allerdings < 4.000m²

**Datenherkunft / Untersuchungskategorie**

Kategorie EEG: Deponie_ATKIS
Datenquelle: ATKIS

Beschreibung der Örtlichkeit

Gemarkung: Niedersetzen, Geisweid
Flächengröße: 251.215 m² | 25,12 ha
Anteil städtisches Eigentum: 0 %
Exposition: Süden
Aktuelle Nutzung: Deponie
Deponiefläche

Bekannte Belastungen

Altlasten: **ja**
genehmigte Deponie

Altbergbau: **ja** im NÖ Teil 3 verlassene Tagesöffnungen (Laudon)

Anbindung & Erschließung

Äußere Erschließung: **ausreichende Erschließung**
Straße:

Entfernung nächster Einspeisepunkt: **unbekannt**
Hinweis: Angabe wird erst im Nachgang vom Netzbetreiber ergänzt.

Planungsrecht

Darstellung Regionalplan: GIB
Darstellung FNP: Flächen für Aufschüttungen, Flächen für die Forstwirtschaft

Innenbereich (§34 BauGB): *nein*
Rechtsverbindlicher BPlan: *nein*
Bezeichnung BPlan:
ggf. Festsetzung im BPlan:

Planungsbedarf: **ja**

Landschaft | Umwelt | Klima

Biol. Vielfalt | Schutzbereiche: **gering** z.T. Forstflächen

Bodenfunktion: **gering**

Bodendenkmal: **nein**

Klimatische Bedeutung: **mittel**

Landschaftsbild/Städtebau: **mittel**

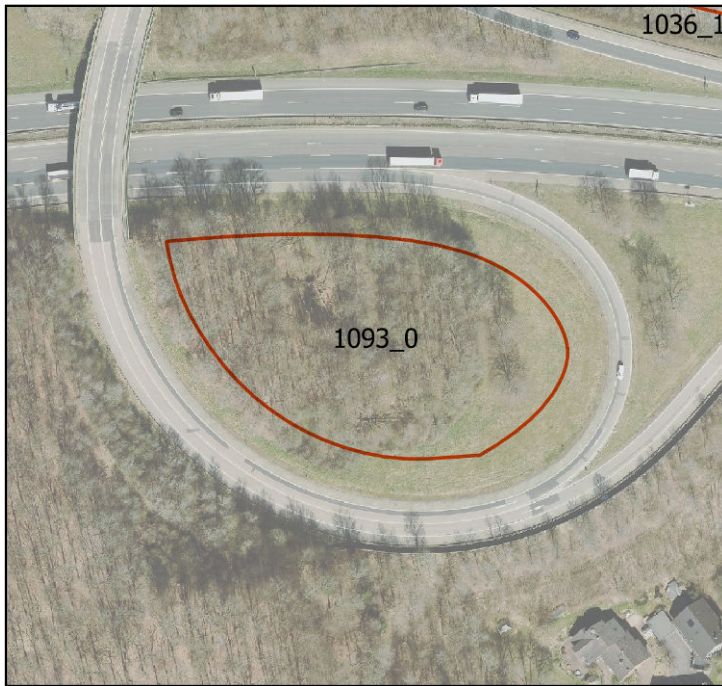
Solareignung: **gut geeignet** außer Waldflächen

Bewertung

Eignung: **Ungeeignet**

Handlungsempfehlung: keine Handlung erforderlich

Bemerkung: Deponie in Nutzung; aufgegebenen Bereich wiederbewaldet
--> perspektivisch guter Standort nach Aufgabe

**Datenherkunft / Untersuchungskategorie**

Kategorie EEG: BAB Puffer
Datenquelle: ATKIS

Beschreibung der Örtlichkeit

Gemarkung: Eiseren
Flächengröße: 6.508 m² | 0,65 ha
Anteil städtisches Eigentum: 0 %
Exposition: Süden
Aktuelle Nutzung: Brache
Autobahnauffahrt

Bekannte Belastungen

Altlasten: **nein**

Altbergbau: **nein**

Planungsrecht

Darstellung Regionalplan: GIB
Darstellung FNP: Grünflächen

Innenbereich (§34 BauGB): **nein**
Rechtsverbindlicher BPlan: **nein**
Bezeichnung BPlan:
ggf. Festsetzung im BPlan:

Planungsbedarf: **ja**

Anbindung & Erschließung

Äußere Erschließung **schlecht erschlossen**
Straße:

Entfernung nächster Einspeisepunkt: **unbekannt**
Hinweis: Angabe wird erst im Nachgang vom Netzbetreiber ergänzt.

Landschaft | Umwelt | Klima

Biol. Vielfalt | Schutzbereiche: **gering**

Bodenfunktion: **gering**

Bodendenkmal: **nein**

Klimatische Bedeutung: **gering**

Landschaftsbild/Städtebau: **gering**

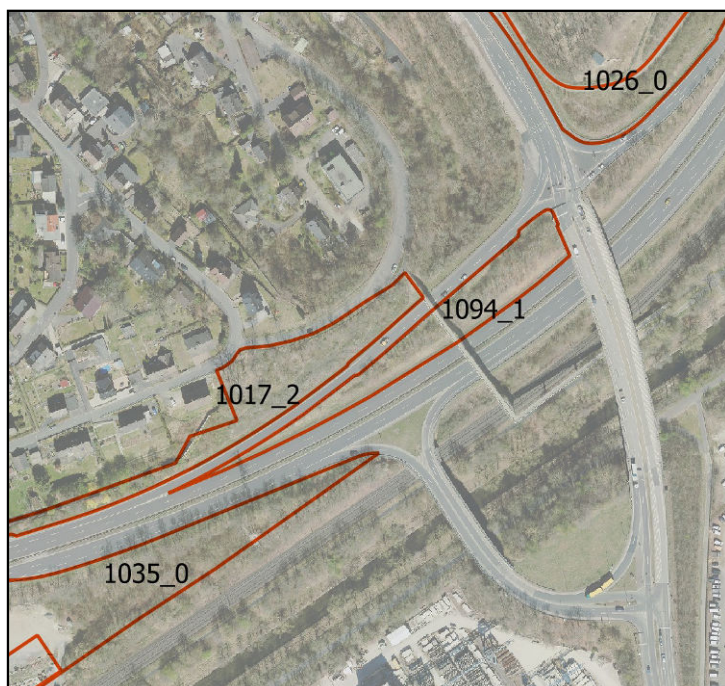
Solareignung: **sehr gut geeignet**

Bewertung

Eignung: **Bedingt geeignet**

Handlungsempfehlung: keine Handlung erforderlich

Bemerkung: Laut Stellungnahme Autobahn GmbH nicht aktivierbar.

**Datenherkunft / Untersuchungskategorie**

Kategorie EEG: Bahn_Puffer
Datenquelle: ATKIS

Beschreibung der Örtlichkeit

Gemarkung: Niederschelden, Siegen
Flächengröße: 4.360 m² | 0,44 ha
Anteil städtisches Eigentum: 0 %
Exposition: Südosten
Aktuelle Nutzung: ungenutzt

Bekannte Belastungen

Altlasten: **nein**

Altbergbau: **nein**

Anbindung & Erschließung

Äußere Erschließung: **schlecht erschlossen**
Straße: Ringsherum von Straßen eingeschlossen, unzugänglich

Entfernung nächster Einspeisepunkt: **unbekannt**
Hinweis: Angabe wird erst im Nachgang vom Netzbetreiber ergänzt.

Planungsrecht

Darstellung Regionalplan: GIB
Darstellung FNP: Grünflächen

Innenbereich (§34 BauGB): **nein**
Rechtsverbindlicher BPlan: **nein**
Bezeichnung BPlan:
ggf. Festsetzung im BPlan:

Planungsbedarf: **ja**

Landschaft | Umwelt | Klima

Biol. Vielfalt | Schutzbereiche: **gering**

Bodenfunktion: **gering**

Bodendenkmal: **nein**

Klimatische Bedeutung: **gering**

Landschaftsbild/Städtebau: **gering**

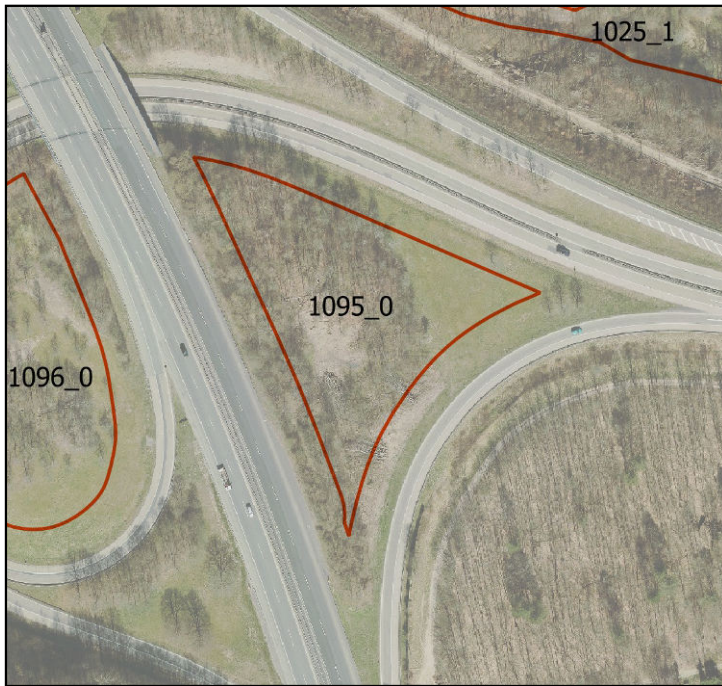
Solareignung: **gut geeignet**

Bewertung

Eignung: **Ungeeignet**

Handlungsempfehlung: keine Handlung erforderlich

Bemerkung: bewaldeter HTS-Hang

**Datenherkunft / Untersuchungskategorie**

Kategorie EEG: BAB Puffer
Datenquelle: ATKIS

Beschreibung der Örtlichkeit

Gemarkung: Siegen
Flächengröße: 6.944 m² | 0,69 ha
Anteil städtisches Eigentum: 0 %
Exposition: Südosten
Aktuelle Nutzung: Brache
Autobahnauf-/abfahrt

Bekannte Belastungen

Altlasten: **nein**

Altbergbau: **nein**

Anbindung & Erschließung

Äußere Erschließung Straße: **schlecht erschlossen**

Entfernung nächster Einspeisepunkt: **unbekannt**
Hinweis: Angabe wird erst im Nachgang vom Netzbetreiber ergänzt.

Planungsrecht

Darstellung Regionalplan: GIB
Darstellung FNP: Grünflächen

Innenbereich (§34 BauGB): **nein**
Rechtsverbindlicher BPlan: **nein**
Bezeichnung BPlan:
ggf. Festsetzung im BPlan:

Planungsbedarf: **ja**

Landschaft | Umwelt | Klima

Biol. Vielfalt | Schutzbereiche: **gering**

Bodenfunktion: **gering**

Bodendenkmal: **nein**

Klimatische Bedeutung: **gering**

Landschaftsbild/Städtebau: **gering**

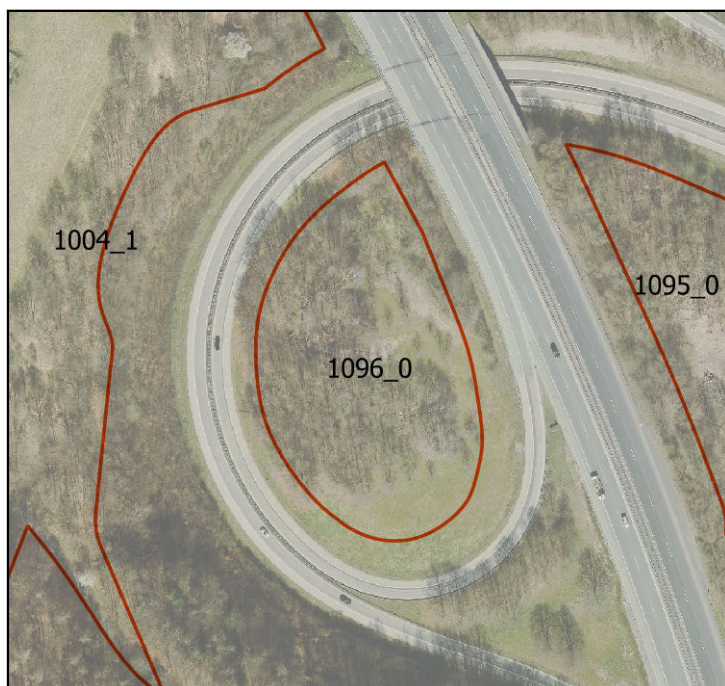
Solareignung: **mäßig geeignet** Starker Baumbewuchs

Bewertung

Eignung: **Ungeeignet**

Handlungsempfehlung: keine Handlung erforderlich

Bemerkung: steht laut Aussage Autobahn-GmbH nicht zur Verfügung

**Datenherkunft / Untersuchungskategorie**

Kategorie EEG: BAB Puffer
Datenquelle: ATKIS

Beschreibung der Örtlichkeit

Gemarkung: Siegen
Flächengröße: 8.186 m² | 0,82 ha
Anteil städtisches Eigentum: 0 %
Exposition: Süden
Aktuelle Nutzung: Brache
Autobahnauf-/abfahrt

Bekannte Belastungen

Altlasten: **nein**

Altbergbau: **nein**

Planungsrecht

Darstellung Regionalplan: GIB
Darstellung FNP: Grünflächen

Innenbereich (§34 BauGB): **nein**
Rechtsverbindlicher BPlan: **nein**
Bezeichnung BPlan:
ggf. Festsetzung im BPlan:

Planungsbedarf: **ja**

Anbindung & Erschließung

Äußere Erschließung Straße: **schlecht erschlossen**

Entfernung nächster Einspeisepunkt: **unbekannt**
Hinweis: Angabe wird erst im Nachgang vom Netzbetreiber ergänzt.

Landschaft | Umwelt | Klima

Biol. Vielfalt | Schutzbereiche: **gering**

Bodenfunktion: **gering**

Bodendenkmal: **nein**

Klimatische Bedeutung: **gering**

Landschaftsbild/Städtebau: **gering**

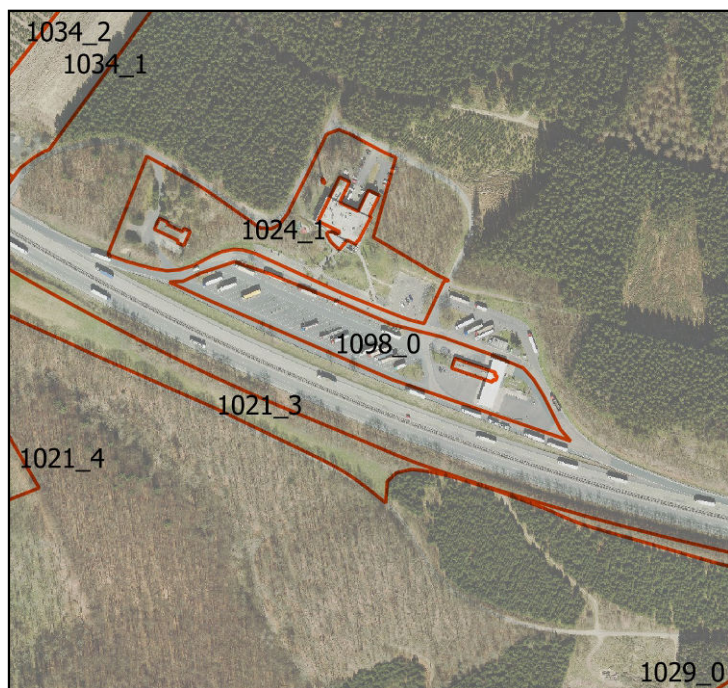
Solareignung: **mäßig geeignet** Starker Baumbewuchs

Bewertung

Eignung: **Ungeeignet**

Handlungsempfehlung: keine Handlung erforderlich

Bemerkung: steht laut Aussage Autobahn-GmbH nicht zur Verfügung

**Datenherkunft / Untersuchungskategorie**

Kategorie EEG: Parkplatz_ATKIS,BAB Puffer
Datenquelle: ATKIS

Beschreibung der Örtlichkeit

Gemarkung: Oberschelden
Flächengröße: 12.058 m² | 1,21 ha
Anteil städtisches Eigentum: 0 %
Exposition: Südwesten
Aktuelle Nutzung: Parkplatz
Parkplatz Rasthof

Bekannte Belastungen

Altlasten: **nein**

Altbergbau: **nein**

Anbindung & Erschließung

Äußere Erschließung Straße: **gut erschlossen**

Entfernung nächster Einspeisepunkt: **unbekannt**
Hinweis: Angabe wird erst im Nachgang vom Netzbetreiber ergänzt.

Planungsrecht

Darstellung Regionalplan: *GIB*
Darstellung FNP: *Verkehrsflächen überörtlicher Verkehr*

Innenbereich (§34 BauGB): *nein*
Rechtsverbindlicher BPlan: *nein*
Bezeichnung BPlan:
ggf. Festsetzung im BPlan:

Planungsbedarf: **ja**

Landschaft | Umwelt | Klima

Biol. Vielfalt | Schutzbereiche: **keine**

Bodenfunktion: **keine**

Bodendenkmal: **nein**

Klimatische Bedeutung: **keine**

Landschaftsbild/Städtebau: **keine**

Solareignung: **gut geeignet**

Bewertung

Eignung: **Ungeeignet**

Handlungsempfehlung: keine Handlung erforderlich

Bemerkung: Prüfung auf Errichtung einer baulichen (Neben-)Anlage



Datenherkunft / Untersuchungskategorie

Kategorie EEG: Parkplatz_ATKIS
Datenquelle: ATKIS

Beschreibung der Örtlichkeit

Gemarkung: Siegen
Flächengröße: 5.917 m² | 0,59 ha
Anteil städtisches Eigentum: 100 %
Exposition: Südwesten
Aktuelle Nutzung: Parkplatz
Verschattung durch Bäume

Bekannte Belastungen

Altlasten: **nein**

Altbergbau: **nein**

Planungsrecht

Darstellung Regionalplan: ASB
Darstellung FNP: Wohngebiet-WR, Flächen des
Gemeinbedarfs

Innenbereich (§34 BauGB): *nein*
Rechtsverbindlicher BPlan: *ja*
Bezeichnung BPlan: BPL_067, BPL_100
ggf. Festsetzung im BPlan: *Gemeinbedarf*

Planungsbedarf: **ja**

Anbindung & Erschließung

Äußere Erschließung **gut erschlossen**
Straße:

Entfernung nächster
Einspeisepunkt: **unbekannt**
*Hinweis: Angabe wird erst im
Nachgang vom Netzbetreiber
ergänzt.*

Landschaft | Umwelt | Klima

Biol. Vielfalt | Schutzbereiche: **gering** Problem mit Baumreihen

Bodenfunktion: **gering**

Bodendenkmal: **nein**

Klimatische Bedeutung: **gering**

Landschaftsbild/Städtebau: **gering**

Solareignung: **mäßig geeignet**

Bewertung

Eignung: **Bedingt geeignet**

Handlungsempfehlung: Änderung BPlan

Bemerkung: Prüfung auf Errichtung einer baulichen (Neben-)Anlage



Datenherkunft / Untersuchungskategorie

Kategorie EEG: Bahn_Puffer
Datenquelle: ATKIS

Beschreibung der Örtlichkeit

Gemarkung: Weidenau
Flächengröße: 11.151 m² | 1,12 ha
Anteil städtisches Eigentum: 1 %
Exposition: Eben
Aktuelle Nutzung: Gewerbefläche
Parkplatzfläche und Baustoffhandel

Bekannte Belastungen

Altlasten: **nein**

Altbergbau: **nein**

Anbindung & Erschließung

Äußere Erschließung: **gut erschlossen**
Straße:

Entfernung nächster Einspeisepunkt: **unbekannt**
Hinweis: Angabe wird erst im Nachgang vom Netzbetreiber ergänzt.

Planungsrecht

Darstellung Regionalplan: GIB
Darstellung FNP: Flächen für Bahnanlagen

Innenbereich (§34 BauGB): ja
Rechtsverbindlicher BPlan: ja
Bezeichnung BPlan: BPL_001
ggf. Festsetzung im BPlan: andere

Planungsbedarf: **ja**

Landschaft | Umwelt | Klima

Biol. Vielfalt | Schutzbereiche: **gering**

Bodenfunktion: **gering**

Bodendenkmal: **nein**

Klimatische Bedeutung: **gering**

Landschaftsbild/Städtebau: **gering**

Solareignung: **gut geeignet**

Bewertung

Eignung: **Ungeeignet**

Handlungsempfehlung: keine Handlung erforderlich

Bemerkung: Prüfung auf Errichtung einer baulichen (Neben-)Anlage