



**KRIEGER**  
ARCHITEKTEN | INGENIEURE



# SIEGEN WEIDENAU SANIERUNG UND ERWEITERUNG

Termin 13.06.2022

# Projektleitung Hallenbad

## 25 JAHRE ERFAHRUNG BÄDERPLANUNG



**WESTFALENBAD HAGEN**



**AQUAFIT  
WALDMÜNCHEN**

### KURZDATEN

1997

DIPLOM GHS SIEGEN

FACHRICHTUNG ARCHITEKTUR

SEIT 1998

TÄTIGKEIT IM BÜRO DR. KRIEGER

SEIT 2009

GESCHÄFTSFÜHRER

### PROJEKTE (AUSWAHL)

- NEUBAU NEIßEBAD GÖRLITZ
- NEUBAU REGIONALBAD BINGEN-INGELHEIM
- NEUBAU SZ NÜRNBERG LANGWASSER
- NEUBAU OKERAUE WOLFENBÜTTEL
- HALLENBAD PFAFFENHOFEN
  
- HALLENBAD WEIDEN OPF.

### MITGLIEDSCHAFTEN

- MITGLIED DER ARCHITEKTENKAMMER NRW
- DEUTSCHE GESELLSCHAFT F. D. BADEWESEN TA

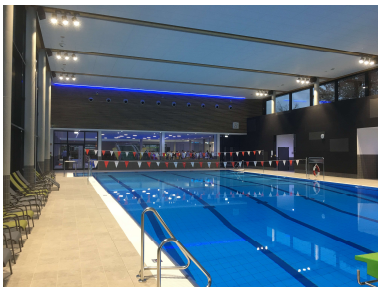
**THOMAS KALMAN**  
Geschäftsführender  
Gesellschafter



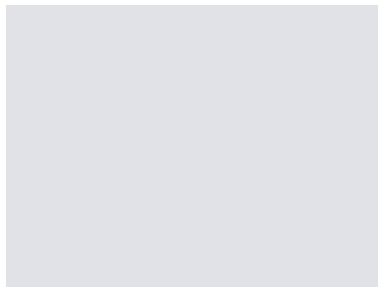


# Erfahrung

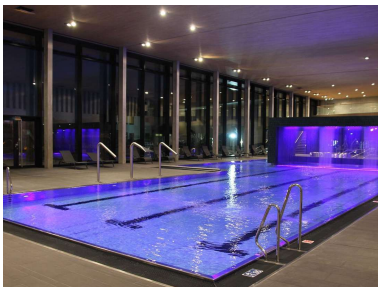
7 ERÖFFNUNGEN 4. QUARTAL 2021



**HALLENBAD NEUBAU**  
PFAFFENHOFEN



**KOMBIBAD**  
EMSDETTEN



**GANZJAHRESBAD**  
NEUMARKT



**HALLENBAD**  
WEIDEN OPF

**DINAMARE DINSLAKEN BA 3+4**

**FREIBAD VREDEN**

**KOMBIBAD DRESDEN**







**KRIEGER**  
ARCHITEKTEN | INGENIEURE

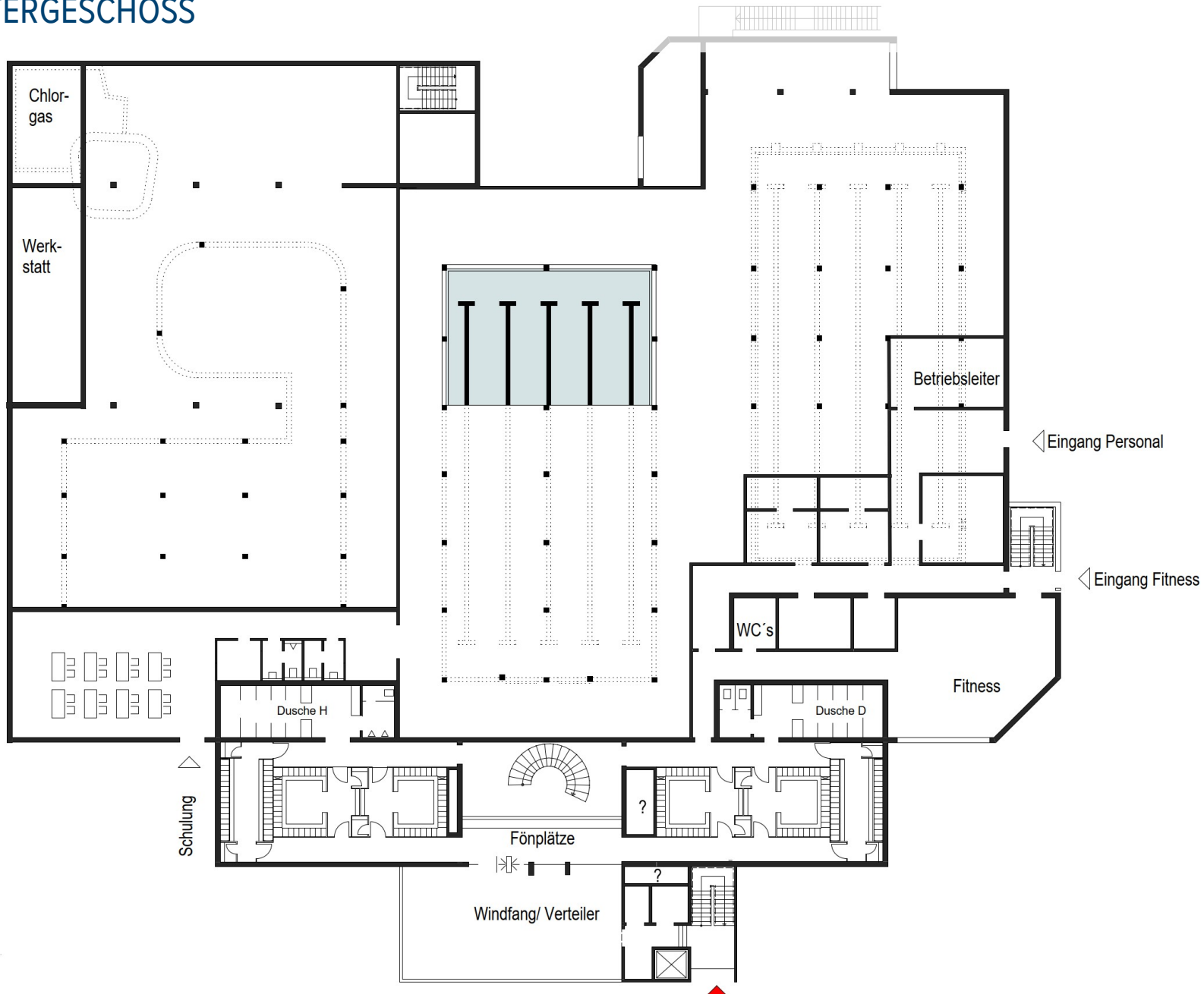
## Grundrisse Variante 1: Umbau im Bestand





# Siegen Weidenau

## UNTERGESCHOSS





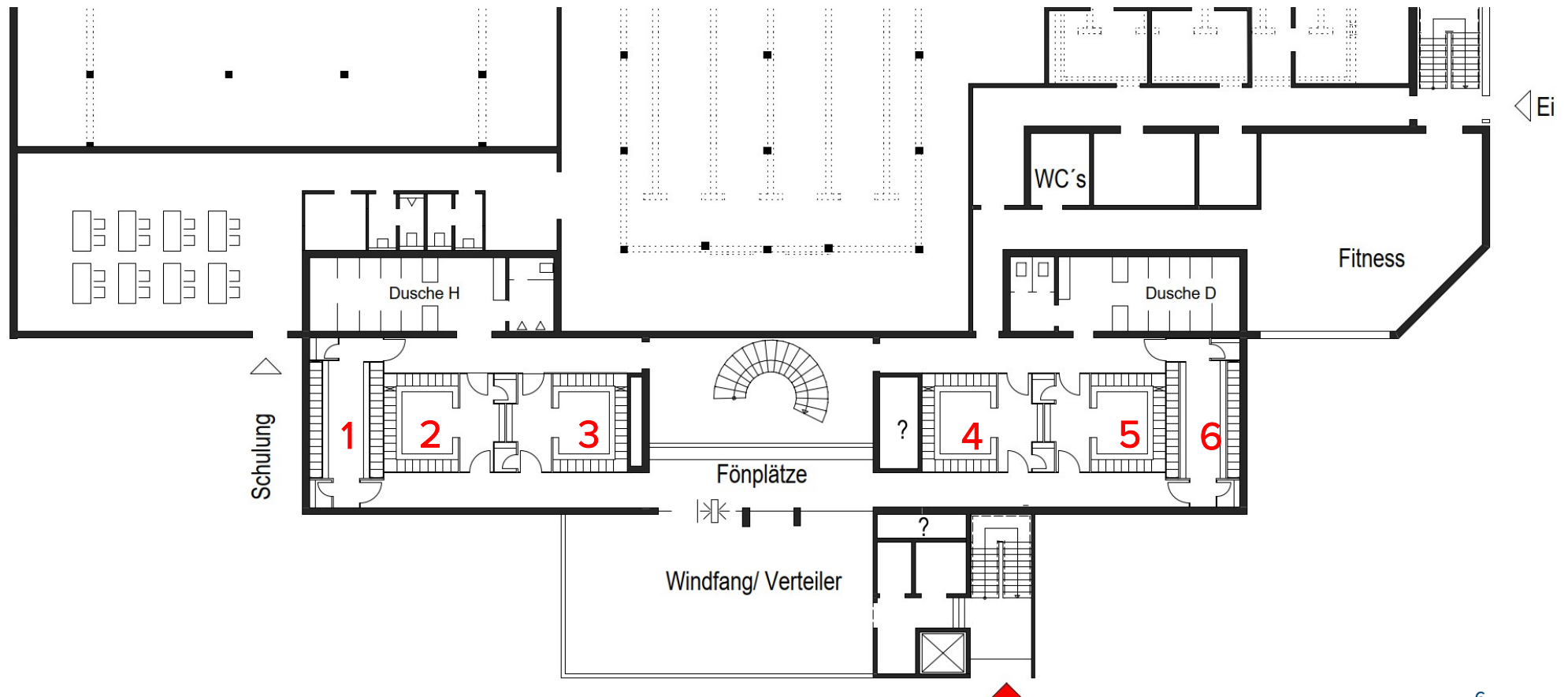
# Siegen Weidenau

## UNTERGESCHOSS

6 Sammelumkleiden mit je 10m Banklänge

- SK 1 + 6: je 30 Schränke/ 2 Einzelwechselzellen
- SK 2 - 5: je 25 Schränke/ 1 Einzelwechselzellen

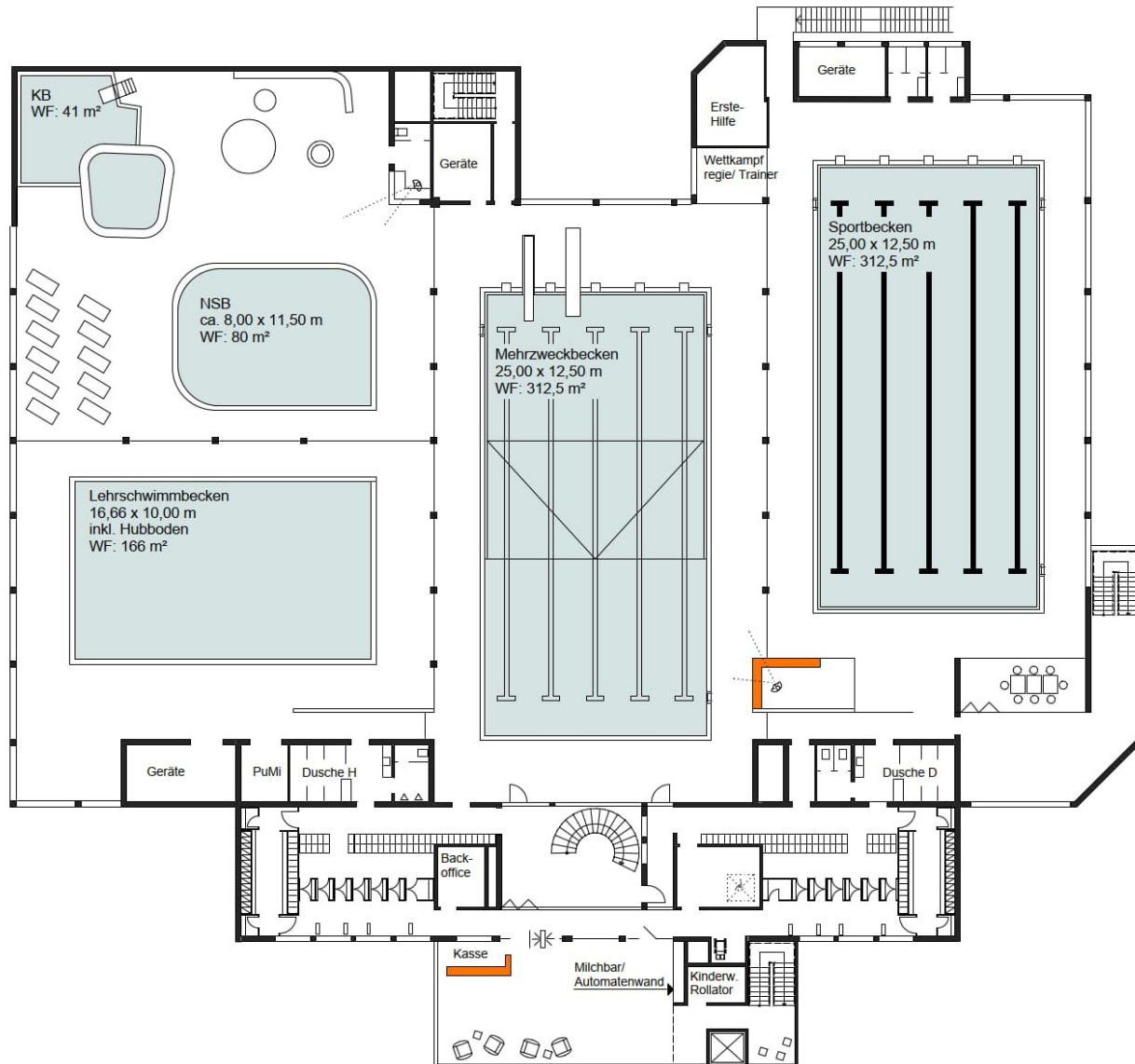
Gesamt: 160 Schränke/ 8 Einzelwechselzellen





# Siegen Weidenau

## OBERGESCHOSS





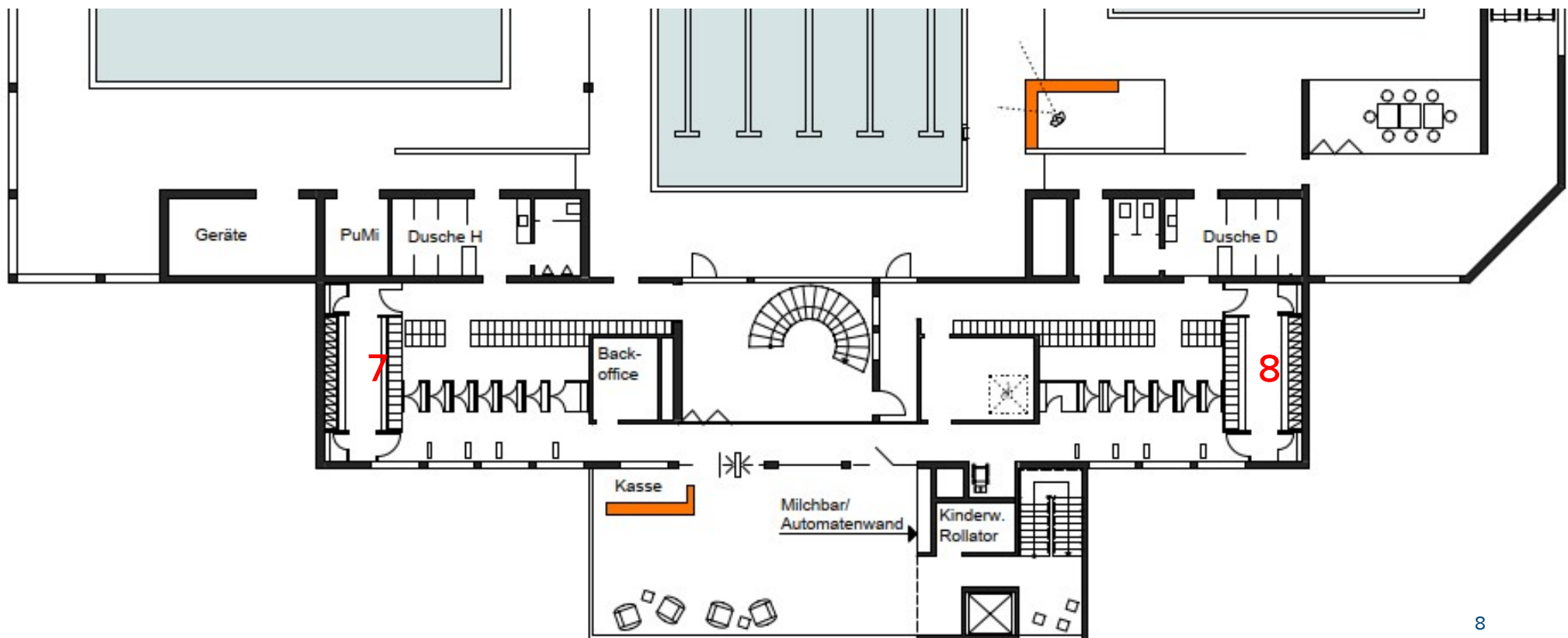
# Siegen Weidenau

## OBERGESCHOSS

2 Sammelumkleiden mit je 10m Banklänge

- SK: je 28 Schränke/ je 10m Banklänge/ je 2 Einzelwechselzellen
- WZ: 12 Einzelwechselzellen, 2 Familenumkl. und eine barrierefreie Kabine
- 98 Schränke vor Einzel- und Familienwechselzellen (64 Ganze 34 halbe Schränke = 132 Gefache)

Gesamt: 154 Schränke/ 19 Wechselzellen/ 2 Sammelumkleiden







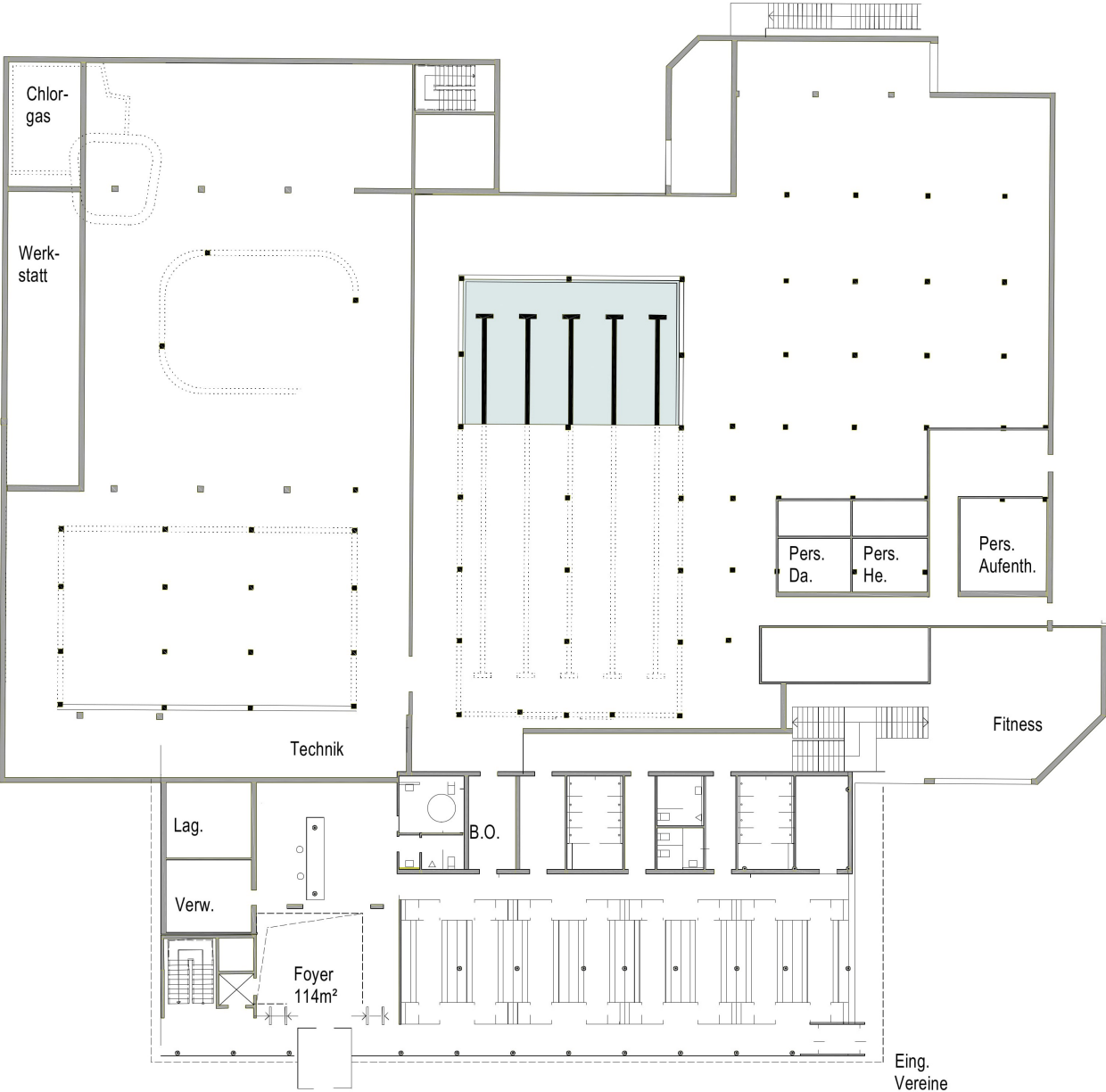
**KRIEGER**  
ARCHITEKTEN | INGENIEURE

## Grundrisse VARIANTE 2: Teil-Neubau



# Siegen Weidenau

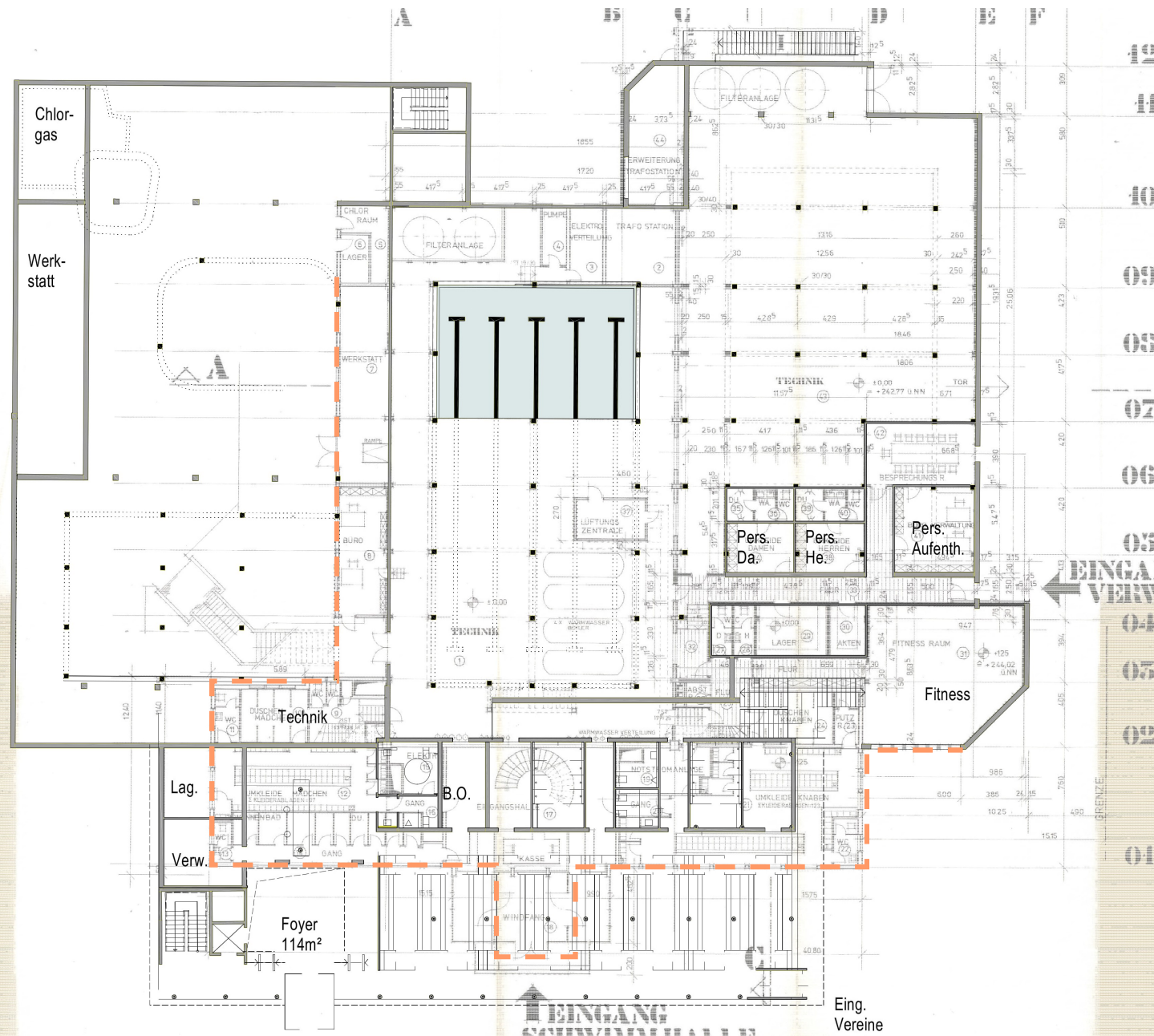
## UNTERGESCHOSS





# Siegen Weidenau

## UNTERGESCHOSS MIT BESTAND



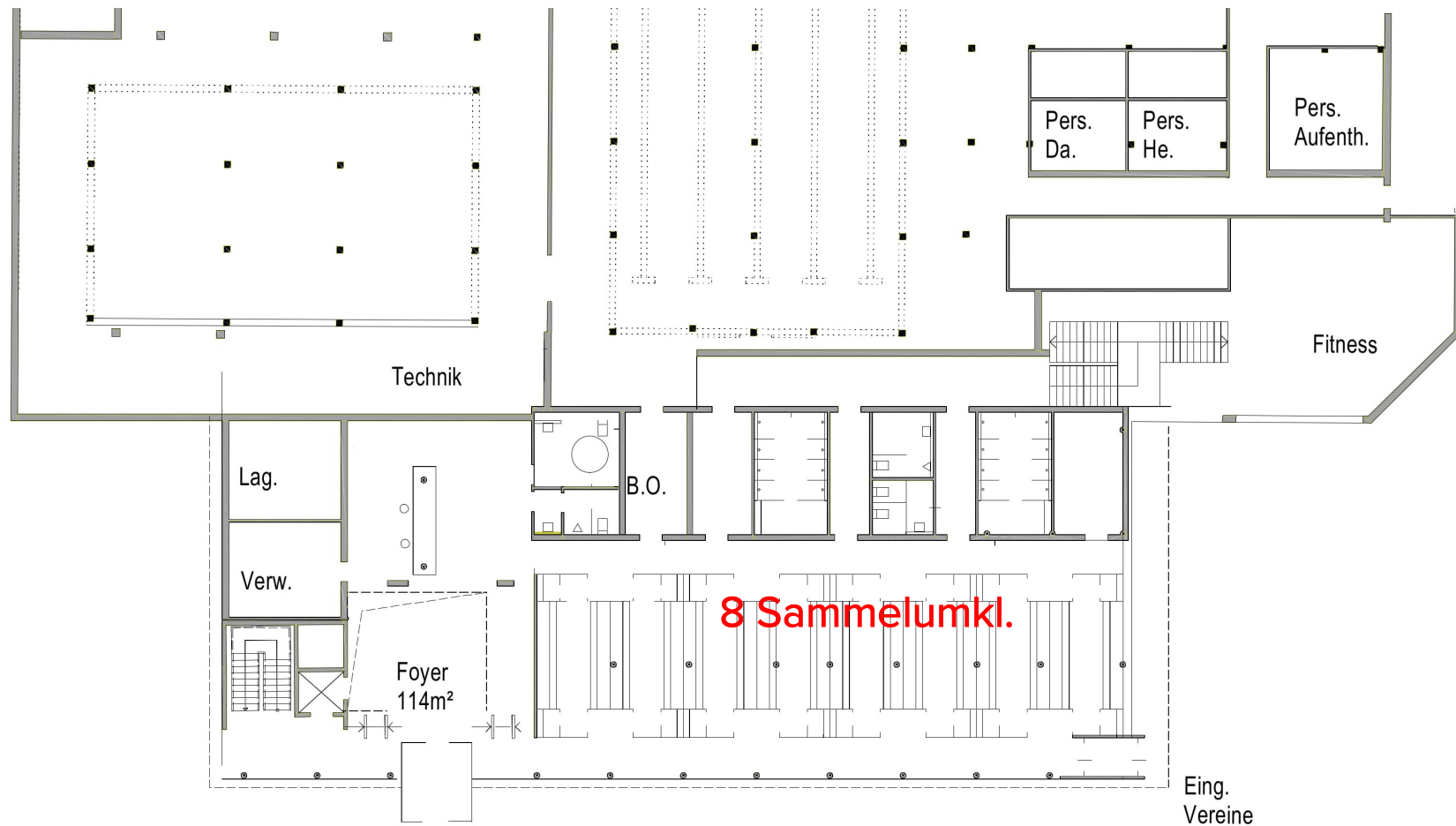
# Siegen Weidenau

## UNTERGESCHOSS

8 Sammelumkleiden mit je 10m Banklänge

- SK 1 -8: je ca. 30 Schränke/ 2 Einzelwechselzellen

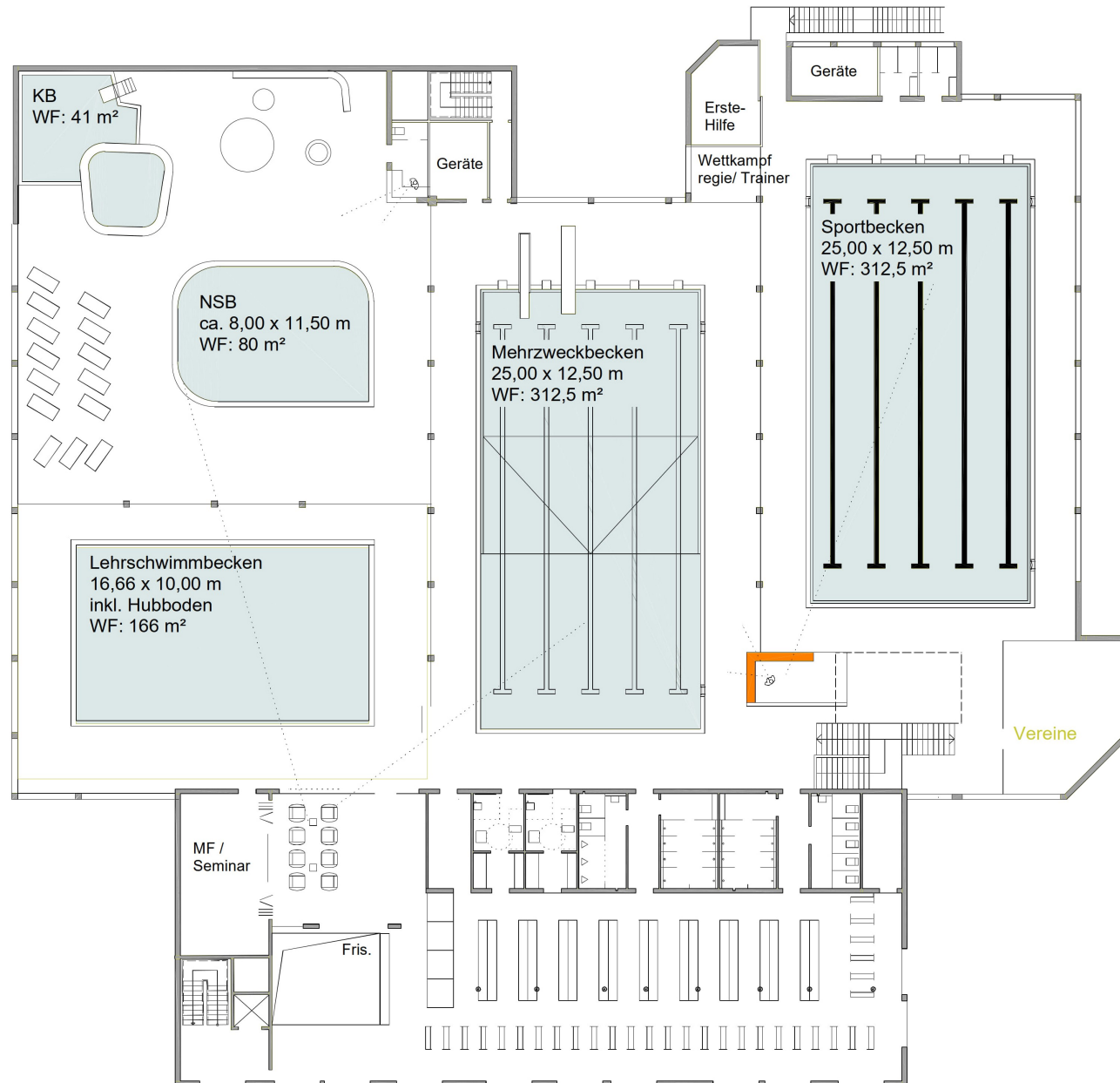
Gesamt: ca. 240 ganze Schränke



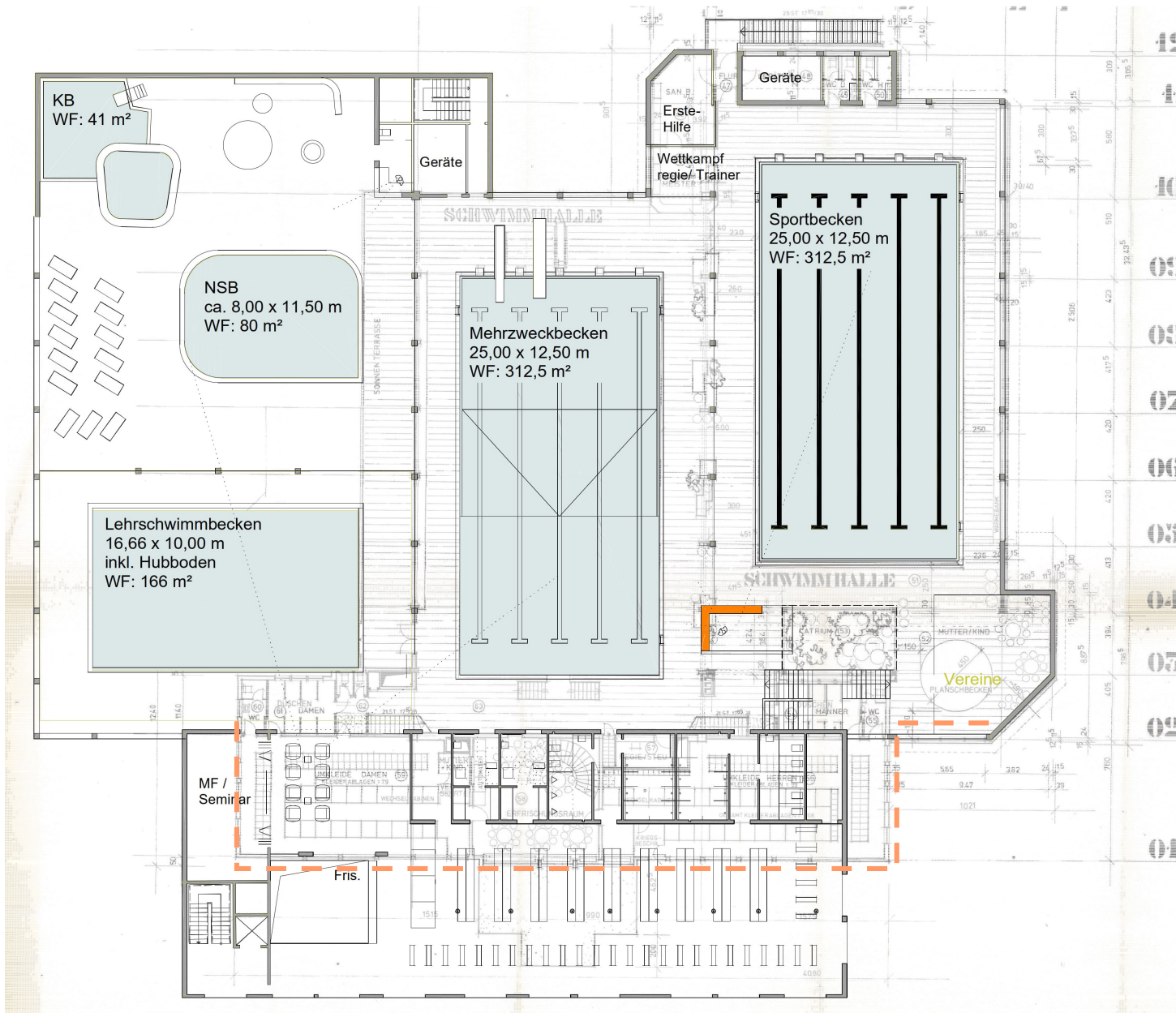


# Siegen Weidenau

## OBERGESCHOSS



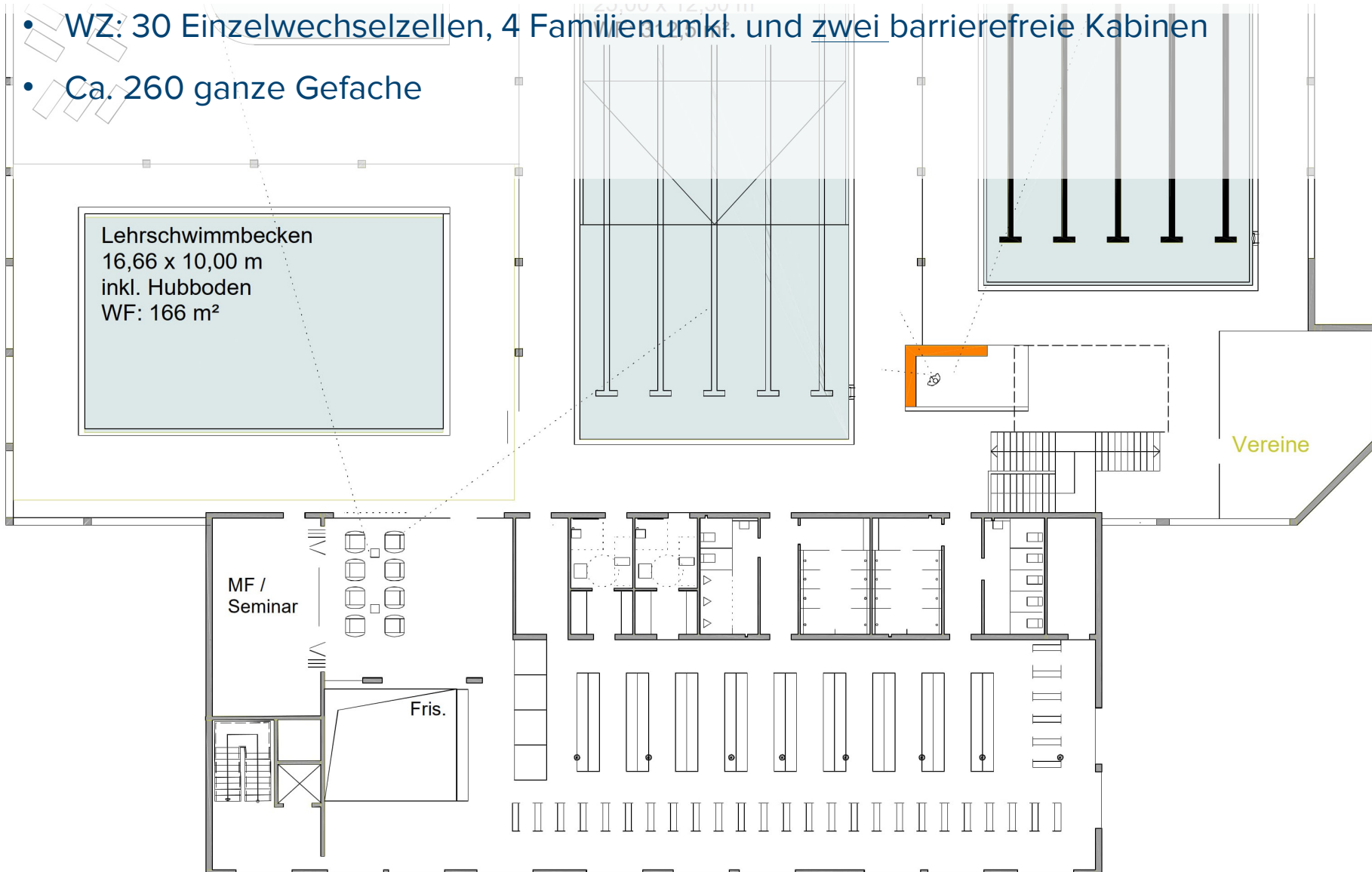
## OBERGESCHOSS MIT BESTAND



# Siegen Weidenau

## OBERGESCHOSS

- WZ: 30 Einzelwechselzellen, 4 Familienumkl. und zwei barrierefreie Kabinen
- Ca. 260 ganze Gefache

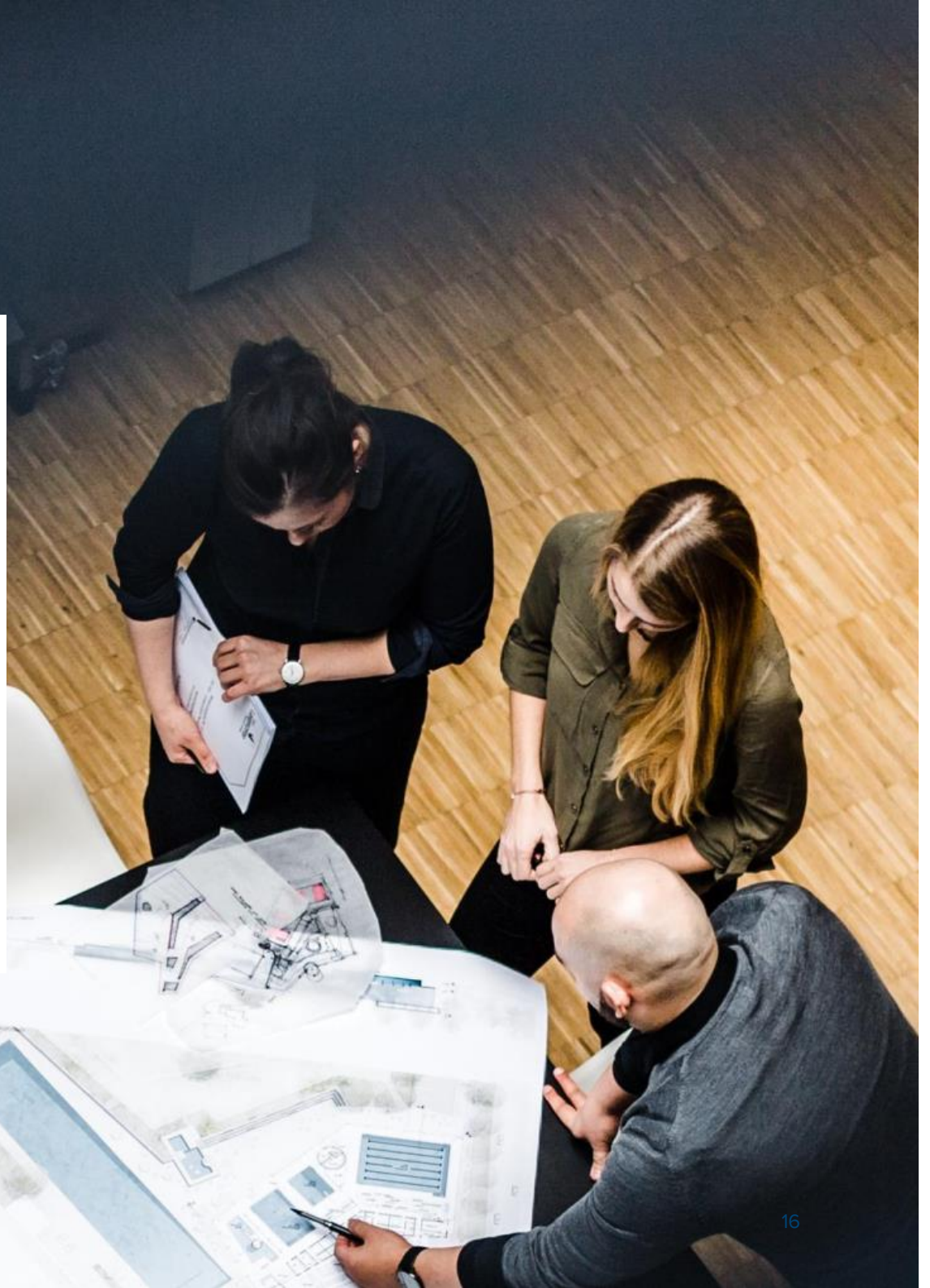






**KRIEGER**  
ARCHITEKTEN | INGENIEURE

Ersatzneubau



# Siegen Weidenau

ERSATZNEUBAU, AUS GUTACHTEN DEUTSCHE GESELLSCHAFT F.D. BADEWESEN 2019



## 2.11 Konzeptskizze Gesamtanlage

### Aufteilung der Gesamtwasserfläche:

Nach den Richtlinien für den Bäderbau (KOK) ist das empfohlene Verhältnis der Wasserflächen von Schwimmer- und Nichtschwimmerbecken

$$= 2,00 : 1,00$$

### Konzept:

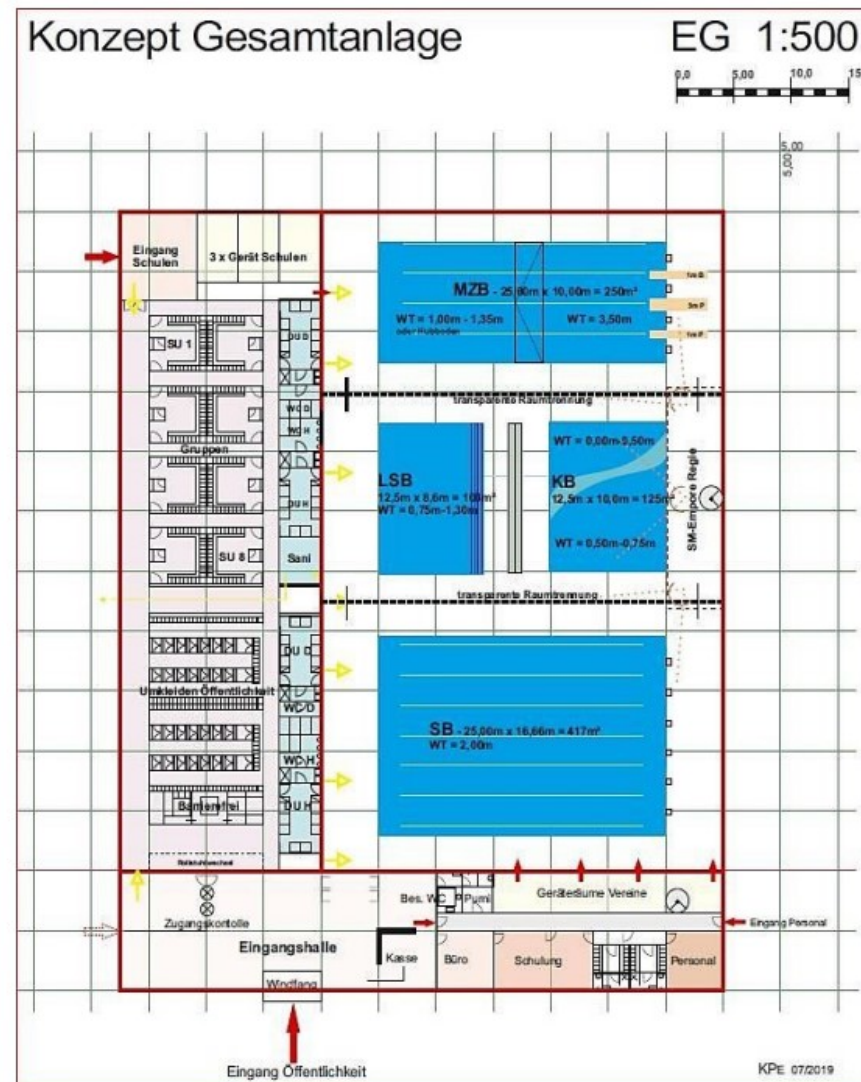
- SB mit Sprungbereich im MZB  
ca. 550m<sup>2</sup>
- LSB mit KB und Nichtschwimmerbereich im MZB  
ca. 350 m<sup>2</sup>

Das erreichte Wasserflächenverhältnis Schwimmer- zu Nichtschwimmer beträgt

$$= 1,83 : 1,17$$

Im Konzept sind für die Schulen (und ev. die Vereine) getrennte Eingänge vorgesehen.

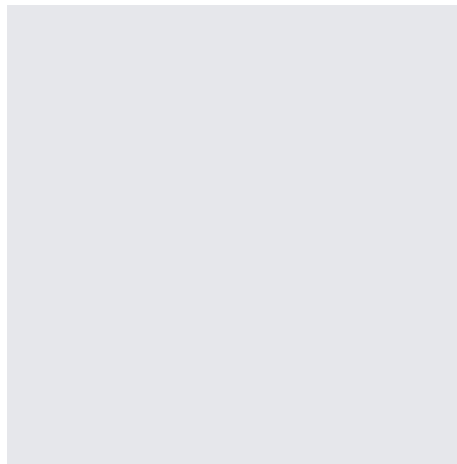
Die Büro-, Schulungs- und Personalräume sind aus der Eingangshalle und getrennt von außen (z. B. vom Betriebshof) erreichbar. Vom Personaltrakt besteht eine direkte Verbindung in den Technikeller. Die Geräteräume sind direkt den Nutzer-Wasserflächen zugewiesen.





# Siegen Weidenau

NEUBAU KOMPAKT 8 BAHNEN 50M, TEILBAR IN 25M U. HUBBODENBECKEN, SPRINGEN.





# Siegen Weidenau

NEUBAU KOMPAKT 8 BAHNEN 50M, TEILBAR IN 25M U. HUBBODENBECKEN, SPRINGEN.

GRÜNDUNG AUF OK GELÄNDE  
3-GESCHOSSIG, 2 VOLLGESCHOSSE  
MASSIVBAU, FLACHGRÜNDUNG,  
GESAMTWASSERFLÄCHE: 1.245 M<sup>2</sup>

## RAUMPROGRAMM.

UG: 5 SAMMELUMKLEIDEN, FAMILIEN- U. WECHSELUMKLEIDEN, VORREINIGUNG STRUKTURIERT, 300 M<sup>2</sup>  
GYMNASTIKRÄUME ZUZ. UMKLEIDEN, TECHNIK, GASTRO-LAGER, PERSONALRÄUME., BEHINDERTE,

EG: 21 X 50 M, TEILHUBBODEN, HUBWAND, SPRUNGANLAGE, TRIBÜNE, 160 M<sup>2</sup> KURSBECKEN. ELTERN-KIND-BECKEN,  
DAMPFBAD, WARMBECKEN SPORTBEREICH, FOYER, GASTRONOMIE EXTERN, INTERN, LAGER-GERÄTERÄUME,  
AUFSICHT, HEIZZENTRALE MIT BHKW, ETC.

OG: SAUNA MIT 3 SCHWITZKABINEN INNEN, AUSSENSAUNA, 3 RUHERÄUME INNEN UND AUSSEN, EISKABINE, GROßE  
GASTRONOMIE, DACHGARTEN.

LÜFTUNGSZENTRALEN AUF DEM DACH, KOMPLETTE BELEGUNG MIT PV-ANLAGE

WEITERES: GEFLIESTE, BETONIERTE BECKEN, DSV-ZERT. FÜR SCHWIMMEN UND WASSERBALL  
GU-VERTRAG AB LP5, BIS DAHIN GP-VERTRAG BEI KRIEGER, FLB DURCH ABK.  
BADEWASSER – AQUILA, SAUNA – DEVINE, FLIESEN – LEPPING, TRENNWAND – SCHÄFER  
HUBBODEN/HUBWAND – VARIOPOOL, ELTERN-KIND – WATERGAMES&MORE,

BGF ( R ) : 6.975 M<sup>2</sup>, OHNE SAUNA IM OG : 5.975 M<sup>2</sup>,  
BRI ( R ) : 46.088 M<sup>3</sup>, OHNE SAUNA IM OG: 41.000 M<sup>3</sup>

# Siegen Weidenau

## GEGENÜBERSTELLUNG VARIANTEN

Kriterium	Variante 1 – Umbau im Bestand	Variante 2 – Teilneubau Umkleiden	Ersatzneubau
<b>Wettkampftauglichkeit DSV</b>	Beschränkt auf Kat D., nur Becken -	Beschränkt auf Kat. D, nur Becken -	Kat. C als Gesamtanlage möglich +
<b>Individualnutzung</b>	Anzahl Wechselzellen beschränkt -	Anzahl Wechselzellen 30 St. +	Anzahl u. Anordnung Individualumkleiden frei wählbar +
<b>Sportlernutzung</b>	Sammelumkleiden auf zwei Ebenen verteilt -	Sammelumkleiden auf einer Ebene +	Sammelumkleiden auf einer ebene möglich +
<b>Nachhaltigkeit Nachnutzung</b>	Erneute Sanierung nicht möglich -	Erneute Sanierung nicht möglich -	Sanierung nach 30 Betriebsjahren möglich
<b>Energieeffizienz</b>	Gebäudehülle in weiten Teilen nicht dämmbar -	Gründung Schwimmhallen nicht dämmbar +	Hohe Effizienzrate möglich +
<b>Verkehrsführung Badegast</b>	Ungünstiges Verhältnis NF-VF im dienenden Trakt	Optimiert organisierbare innere Erschließung	Freie Erschließung unter beibehaltung Zweigeschossigkeit
<b>Bestandsrisiko (Schadstoffe, Tragwerk, Schäden)</b>	Risiken erhöht -	Risiken a.d. Gebäudeanschl. Hallen red. +	Keine Risiken +

# Siegen Weidenau

## GEGENÜBERSTELLUNG VARIANTEN

Kriterium	Variante 1 – Umbau im Bestand	Variante 2 – Teilneubau Umkleiden	Ersatzneubau
Barrierefreiheit	Möglich, begrenzte Flächen, Inklusion erschwert -	Optimiert, Inklusion möglich +	Optimiert möglich +
Nachhaltigkeit Bestandsnutzung	Weitgehend +	Nur Hallen – beschränkt und risikobehaftet -	Keine +
Städtebaulicher Eingriff / Architektur	Charakter erhalten – Wert? -	Neuordnung möglich +	Neue Architektur
Bauzeit – Wirtschaftlichkeit	Entkernung und Ausbau zeitlich aufwendig -+	Teilabriss / Neubau zeitlich weniger Risiken +	Keine Risiken, Dauer ähnlich Variante 1+2 +





**KRIEGER**  
ARCHITEKTEN | INGENIEURE

VIELEN DANK FÜR IHRE AUFMERKSAMKEIT

Thomas Kalman

