

Kreisweites Radverkehrskonzept Siegen- Wittgenstein

Verkehrsausschuss Stadt Siegen,
31. August 2021, 17 Uhr

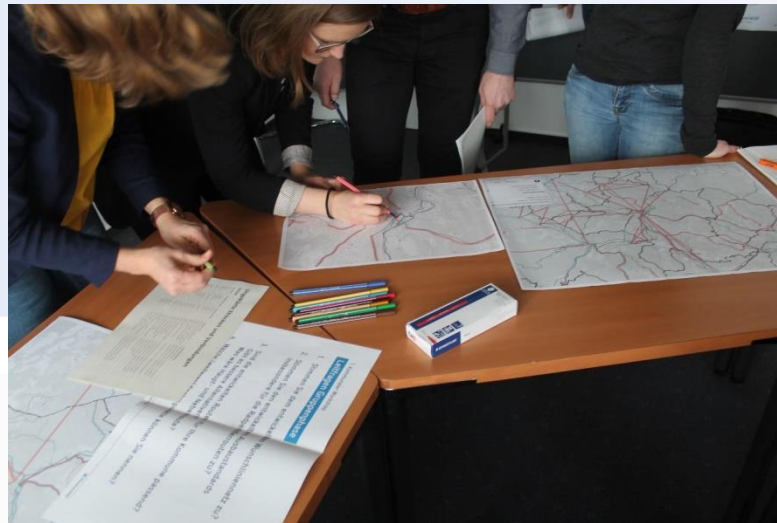
Kreisweites Radverkehrskonzept Ziel



- alltagstaugliche Radwegeinfrastruktur schaffen
- Kommunen untereinander sowie mit Kommunen in benachbarten Kreise verbinden
- Verknüpfungsmöglichkeit mit für den Radverkehr relevante publikumsintensive Bereiche und dem ÖPNV
- zügig befahrbare Pendlerrouen – analog Pendlerverflechtungen
- Überprüfung des Radverkehrsnetzes NRW

Beteiligung Kommunen

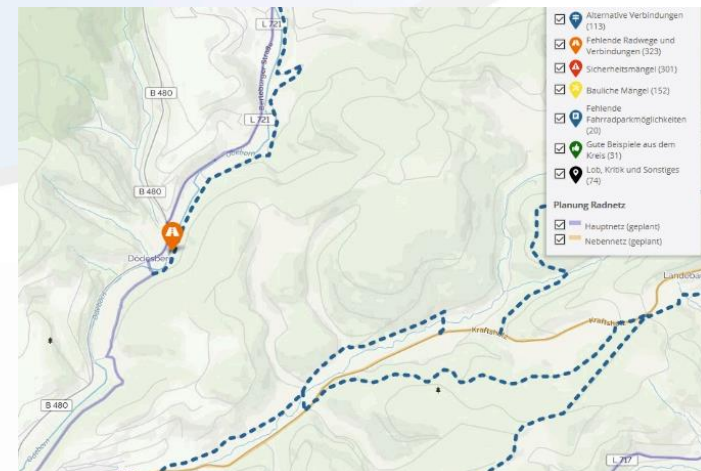
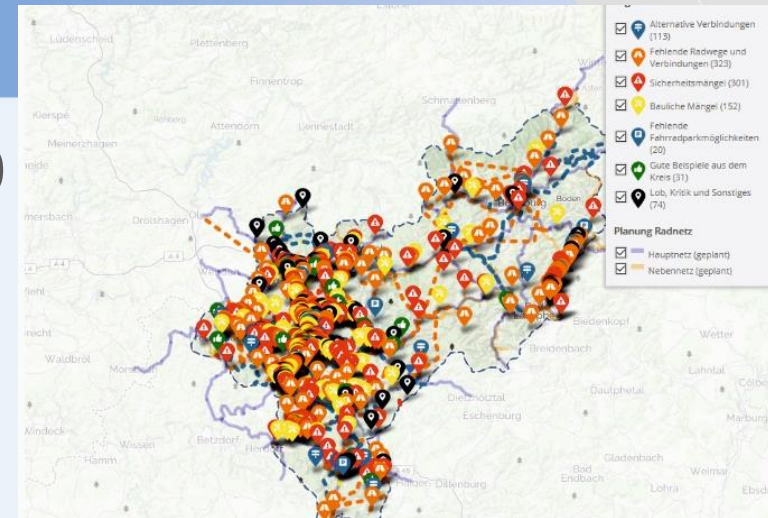
- Zielsetzung und Handlungsbedarf zum Alltagsradverkehr in den einzelnen Kommunen vorab erfragt
- Abstimmung des Untersuchungsnetzes mit den Kommunen
- Netzentwicklung – Verbindung von Zentren und Kommunen unter Berücksichtigung der Pendler innerhalb/außerhalb des Kreises



Bürgerbeteiligung

- Laufzeit: 15. Mai – 21. Juni 2020
- 1.035 Ideen
- 423 Kommentare
- > 10.000 Likes / Dislikes
- Fast 5.000 Besucher*innen
- Ergebnisse an Kommunen weitergeleitet

20200624-0	Umfahrung Wilhelmshöhe	Erstellt am: 24.06.2020	0	✓	0	✗	0	🗨️
Die bestehende Umfahrung der Siegener Straße durch das Gewerbegebiet Wilhelmshöhe ist grundsätzlich ... mehr...								
20200624-0	Straße nicht für Radverkehr geeignet	Erstellt am: 24.06.2020	0	✓	0	✗	0	🗨️
Die Strasse von Oberheusingen nach Lindenberg ist es zu eng bzw. der Randstreifen ist nicht zum Fah... mehr...								
20200624-0	Für Alltagsverkehr nicht geeignet: Umlaufsperr	Erstellt am: 24.06.2020	0	✓	0	✗	0	🗨️
Hier wird kurz vor der Absperrung ein tiefes Splittbett an einigen Stellen zur Falle und man sinkt do... mehr...								
20200624-0	Fehlender Radweg	Erstellt am: 24.06.2020	0	✓	0	✗	0	🗨️
Das Teilstück Gartenhaus bis zum Fahrradweg vor der Kreuzung Einheitsstraße ist wegen der vielen LKW... mehr...								
20200624-0	Strecke mit Kopfsteinpflaster ungeeignet für Radverkehr	Erstellt am: 24.06.2020	0	✓	0	✗	0	🗨️
Oben auf dem Altenberg befindet sich auf der normalen PKW-Strecke ein nicht komplett einsehbarer sc... mehr...								
20200624-0	Kurzer Lückenschluss für Radverkehr	Erstellt am: 24.06.2020	0	✓	0	✗	0	🗨️
Hier ist ein vielleicht 40 m langer schmaler, nicht befestigter Trail, der, den Spuren nach, sehr ha... mehr...								
20200623-0	Umfahrung Müsener Straße	Erstellt am: 23.06.2020	0	✓	0	✗	0	🗨️
Die Müsener Straße ist befahrbar, wegen der PKW aber nicht angenehm. Die vorgeschlagene Umfahrung is... mehr...								
20200623-0	Gute Route zwischen Littfeld und Dahlbruch	Erstellt am: 23.06.2020	0	✓	0	✗	0	🗨️
Mein Mountainbike kommt von Littfeld, Abstellstelle ist in Dahlbruch. Gibt keine Bikeschle...								



Kernergebnisse Bürgerbeteiligung

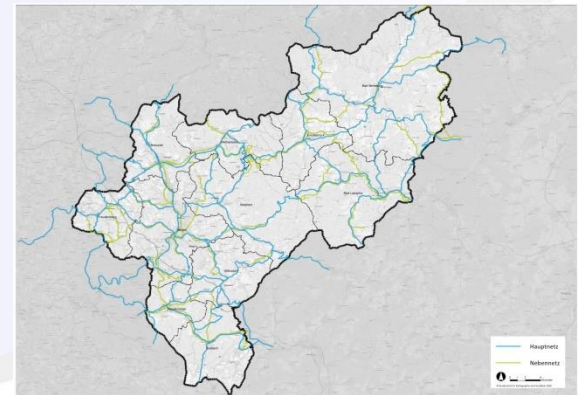
- Thema Radverkehr wurde sehr positiv aufgenommen – auch in der Presse
- Durchgehende Forderung nach Radwegeausbau
- Klassifizierte Straßen werden i. d. R. als gefährlich wahrgenommen
- Viele z. T. kontroverse Vorschläge für alternative Routen – Nebenstrecke oder Hauptstraße?
- Schwerpunkt Siegen, Netphen und Kreuztal
- Umgesetzte, gute Maßnahmen werden positiv aufgenommen

Hohe Erwartungshaltung – Umsetzung wird eingefordert!

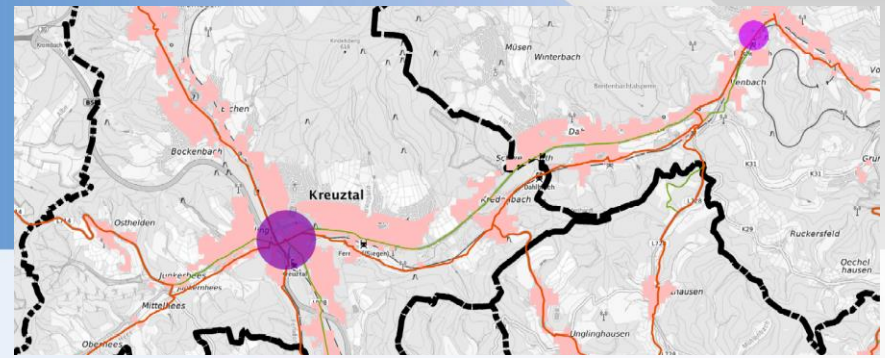
Netzkonzeption

Ziel: Städte und Gemeinden verbinden, Ortsteile anbinden

1. Wunschliniennetz (Luftlinien)
2. Umlegung auf Zielnetz (Kreisradwegenetz)
3. Hierarchisierung/Priorisierung des Netzes mit Standards
 - a. Radpendlerrouen
 - b. Hauptrouten
 - c. Nebenrouten
4. Überprüfung der Netzkonzeption
 - a. Anregungen Kommunen und Bürger*innen
 - b. Topographie und verkehrliche Verhältnisse (inkl. Befahrung)
 - c. Bestehende Planungen



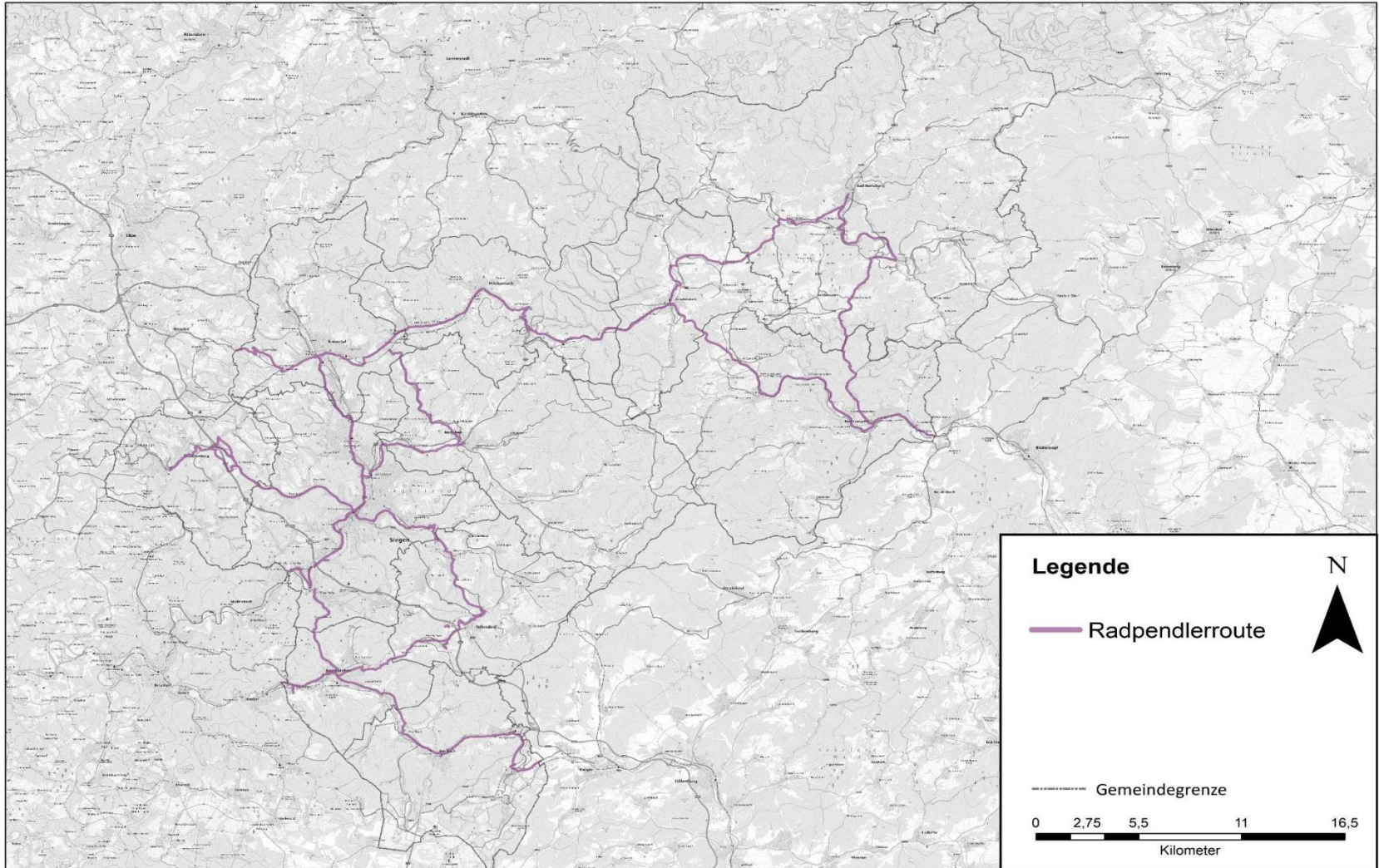
Potenzialanalyse – Radpendler Routen



Methodik - Bewertung unterschiedlicher Kriterien

- 1. Stufe: Potenzial
 - Pendler zwischen Start- und Endkommune
 - Länge der Route
 - Einwohner im Radius von 500 m um die Route
- 2. Stufe: Topographie und bestehende Planungen
 - Höhenmeter (höherer Wert aus einer Fahrtrichtung)
 - Höhenmeter pro km
 - Bestehende Planungen, z. B. Velorouten

Karte – Netz + Radpendlererrouten



Bestandserhebung - Befahrung

- Analysiertes Netz fast 850 km!
- Befahrung
 - 2/3 mit dem Fahrrad
 - 1/3 mit dem Auto
 - ergänzt durch Kataster und Bildbefahrungen
- Befahrungen durch Kommunen begleitet
- Niveau der Radverkehrsinfrastruktur
sehr unterschiedlich – Siegen im Vergleich gut aufgestellt
- Analyseergebnisse wurden über eine Onlinekarte zur Verfügung gestellt („Handlungsnotwendigkeiten“)
- <https://planersocietaet.maps.arcgis.com/apps/View/index.html?appid=fd63237be21d49c0ad6849060bab55e0>



Maßnahmenempfehlungen

- 1.400 Abschnitte mit Maßnahmen – differenziert nach Hierarchien
- Führungsformen: Auf welchem Weg fährt der Radverkehr?
- Oberflächen: Welche Qualität hat die Oberfläche der (Rad)Wege und Straßen?
- Weitere Maßnahmen: Welche weiteren Elemente braucht es? (z. B. Querungen/Knotenpunkte, Beleuchtung, Markierung)



Baulastträger – Strecken - Maßnahmen

Baulastträger		Strecken	
Siegen			
Kommunale Straßen	50,4 km	Radpendler Routen	37,4 km
Kreisstraßen	11,5 km	Hauptnetz	26 km
Landesstraßen	43,2 km	Nebennetz	44,6 km
Bundesstraßen	2,8 km	Gesamt	108 km

Maßnahmen		Kilometerangaben
Siegen		
Ausbau einer Radverkehrsanlage		10,7 km
Neubau einer Radverkehrsanlage		26,2 km
Markierungslösung (Radfahr- oder Schutzstreifen, Mehrzweckstreifen (außerorts))		20,7 km
Fahrradstraße optimieren/einrichten		15,3 km
Oberflächensanierung		6,4 km
Asphaltieren		31,6 km

Umsetzungsperspektiven

Stufe I

- Radpendlerrouen - Strecken mit dem höchsten Radfahrpotenzial
 - Netzlücken

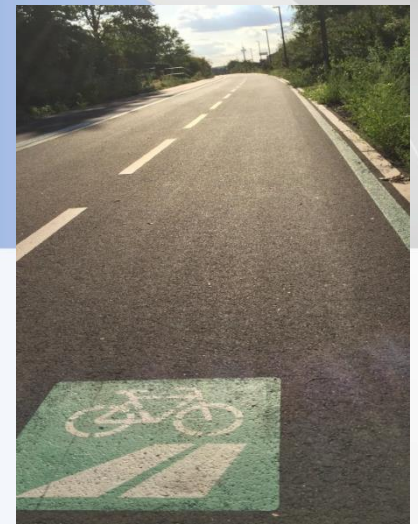
Stufe II

- Hauptverbindungen zwischen Kommunen
 - regionale Verknüpfungen
- Verbindungen zwischen Kommunen
 - weitere Verknüpfungen



Parallel:
schnell
umsetzbare
Maßnahmen
&
laufende
Maßnahmen

Machbarkeitsstudie Radschnellverbindung



- Potenzialanalyse Kreuztal-Littfeld über Siegen bis Betzdorf in Auftrag gegeben (44,6 km)
- Achse: hohe Besiedlungsdichte, radverkehrsfreundliche Entfernungen, in weiten Teilen gute topografische Voraussetzungen
- Potenzial auf Abschnitt Kreuztal-Bahnhof bis Siegen-Niederschelden - (ca. 14 km)
- Auftrag Machbarkeitsstudie vergeben, Firma VIA Köln und Planersocietät aus Dortmund
- Einbindung Kommunen Siegen, Kreuztal sowie den Landesbetrieb Straßen NRW und weiteren Akteuren (Bürger, ADFC, Umwelt- u. Naturschutz)

Machbarkeitsstudie Radschnellverbindung



Qualitätsanforderungen/Standards

- Direkte, umwegfreie Linienführung
- Möglichst wenig Beeinträchtigung durch bzw. an Knotenpunkten mit Kfz-Verkehr
- Hohe Belagsqualität (Asphalt oder Beton)
- Freihalten von Einbauten
- Steigungen vermeiden bzw. Steigungen max. 6 %, wenn frei trassierbar
- Getrennter Rad-und Fußverkehr
- hohes Verkehrsaufkommen > 2.000 Radfahrende/ Tag abwickeln
- hohe Reisegeschwindigkeiten von 20 km/h ermöglichen
- Zeitverluste durch Anhalten und Warten minimieren
- Fahrbahnbreite bei Zweirichtungsradwegen: > 4,00 m
- Fahrbahnbreite bei Einrichtungsradwege: > 3,00 m

Förderung



Radschnellverbindungen des Landes

eigenständige regionale Verkehrsbedeutung

- mit regionaler Verbindungsfunktion: 100% Finanzierung durch das Land

kommunale Radschnellverbindungen

- Führung, Bündelung und Beschleunigung des intrakommunalen Radverkehrs
- Förderung nach FöRi-Nah: 80% + ggf. 5% Zuschlag

Foto: pixabay.com

Ausblick



- Herausforderung: 850 km Gesamtnetz, zahlreiche Netzlücken – gleichzeitige Umsetzung illusorisch
- Netzlücken und Strecken mit hohem Potenzial werden priorisiert (eine Verbindung von Kommune zu Kommune)
- Parallelität von Umsetzungen/Planungen, insbesondere auf kommunaler Ebene
- Abstimmung mit den jeweiligen Nachbarkommunen, Kreis, Landesbetrieb Straßen NRW
- Einbindung bei der Machbarkeitsstudie zur Radschnellverbindung

Foto: Hans Braxmeier, pixabay.com

Vielen Dank für Ihre Aufmerksamkeit!

Kontakt

Kreis Siegen-Wittgenstein:

Sabine Schmidt

Stabsstelle Wirtschaftsförderung, Klimaschutz und Mobilität

Kreis Siegen-Wittgenstein

Tel.: 0271 – 333 – 1166

sa.schmidt@siegen-wittgenstein.de