



**Unterbringung, Beratung und
Betreuung von Flüchtlingen,
Asylbewerbern und Aussiedlern
in der Stadt Siegen**

*Ausschuss für Soziales, Familien und
Senioren 15.09.2021*



Zuweisungen und Zugänge Flüchtlingen und Asylbewerber in die Stadt Siegen

- **Seit 05. Mai 2020 erfolgen Zuweisungen in die Kommunen** schrittweise; in kleinen Zuweisungskontingenten; vorrangig Asylsuchende, bei denen gesetzlicher Grund nach den §§ 47 – 50 AsylG für eine Zuweisung vorliegt; frühzeitig Information, damit die erforderlichen Maßnahmen für die Unterbringung mit zeitlichem Vorlauf getroffen werden können
- **Für alle Zuweisungen gelten Vorgaben:**
 - keine Zuweisungen von Personen aus Einrichtungen oder Einrichtungsbereichen, die unter Quarantäne stehen; dies gilt unabhängig davon, ob die jeweilige Person selbst infiziert oder als Verdachts- bzw. Kontaktperson bewertet wird
 - keine Zuweisungen von Personen, die eine aktuelle COVID-19-Symptomatik aufweisen
 - Alle zuzuweisenden Personen werden zeitnah vor dem Transferzeitpunkt auf COVID-19 getestet
 - nur Zuweisungen von Personen, die eine negative Testung aufweisen

Zuweisungen und Zugänge Flüchtlinge und Asylbewerber in die Stadt Siegen

- **Zuweisungen nach Flüchtlingsaufnahmegesetz (FlüAG NRW)**
- **Zuweisung von anerkannten Flüchtlingen (Wohnsitzauflage)**
- **Familiennachzüge, Zusammenführungen, Zuzug wegen Arbeit, Studium, ...**

Verteilverfahren für die Zuweisung von Asylsuchenden:

- **Zuweisungsverfahren nach Quotenerfüllung**
- **mindestens 14-tägiger Vorlauf wenn Erfüllungsquote < 90 %**
- **10 Werktage vor Ankunft personenscharfe Mitteilung über Personenkreis**

- **Zuweisungen 2021**

9 (+ 3 Spätaussiedler; 33 Schutzbedürftige)

Vgl.

2015 = 1310

2016 = 264

2017 = 215

2018 = 72

2019 = 82 (+ 12 Schutzbedürftige; 17 Spätaussiedler)

2020 = 37 (+ 10 Schutzbedürftige; 28 Spätaussiedler)

- **Herkunftsländer = Iran, Irak, Somalia, Afghanistan, Pakistan**

- **Erfüllungsquote: 118,58 %** (12.09.2021)

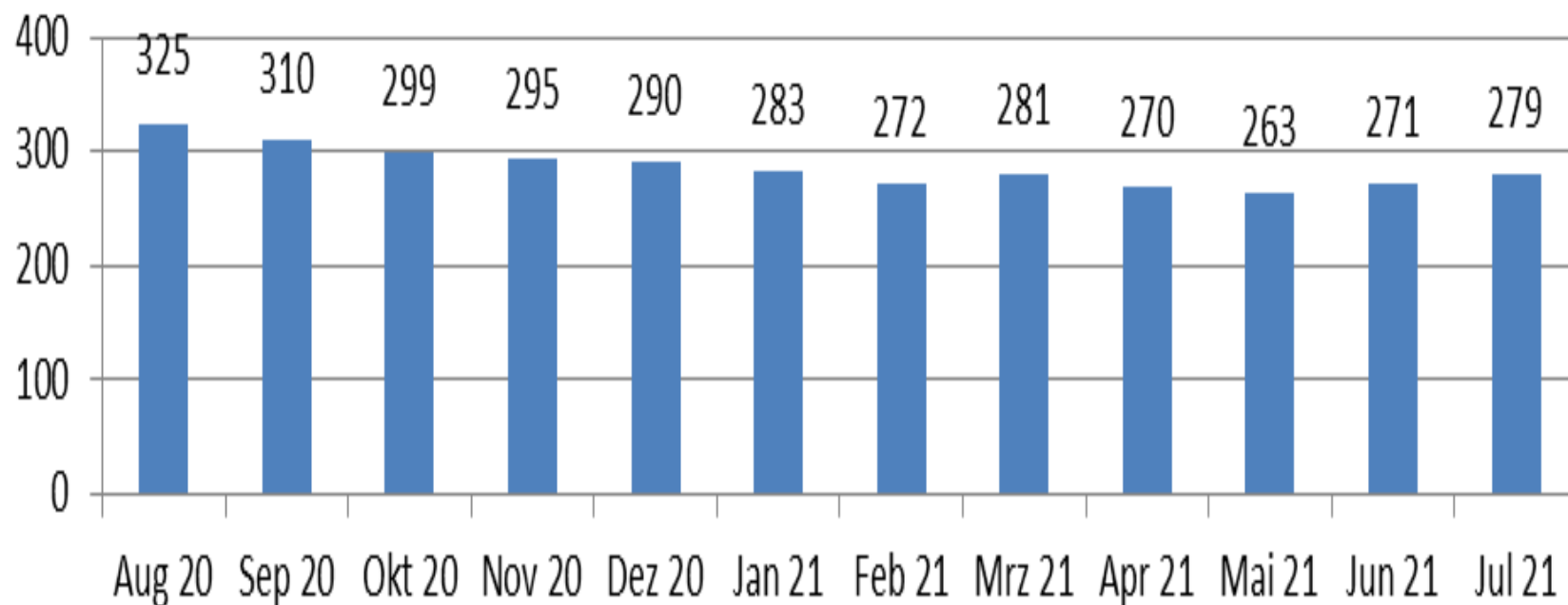
FlüAG Bestand = 280 Personen

Übererfüllung = 44 Personen

(Stand 15.09.2021)

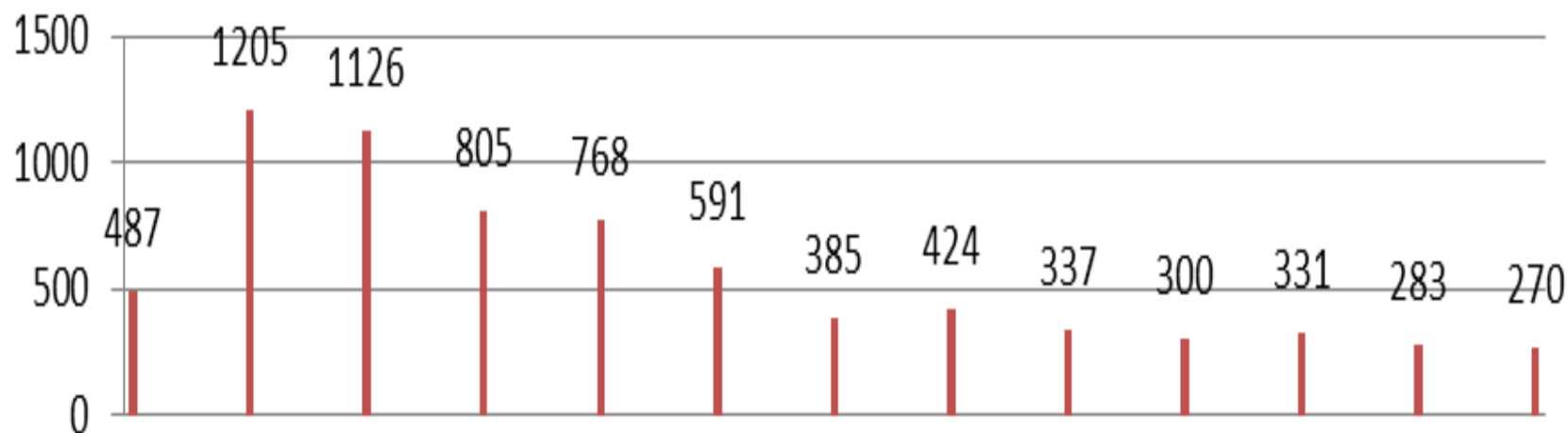
Bestandsmeldungen FlüAG

(Entwicklung 12 Monate)



Bestandsmeldungen FlüAG

(Entwicklung 6 Jahre)



	Jul 15	Jan 16	Jul 16	Jan 17	Jul 17	Jan 18	Jul 18	Jan 19	Jul 19	Jan 20	Jul 20	Jan 21	Jul 21
Datenreihen1	487	1205	1126	805	768	591	385	424	337	300	331	283	270

Zuweisungen Flüchtlingen und Asylbewerber in die Stadt Siegen im Jahr 2021 (mit Wohnsitzzuweisung nach § 12a AufenthaltsgG)

- **Bestand:** **2360 Personen**
 - zum 01.01.2020 1.756 Personen
 - zum 01.07.2020 1.971 Personen
 - zum 01.01.2021 2.031 Personen
 - zum 01.07.2021 2.360 Personen
- **Erfüllungsquote:** **203,83 %**
- **Übererfüllung:** **1.202 Personen**

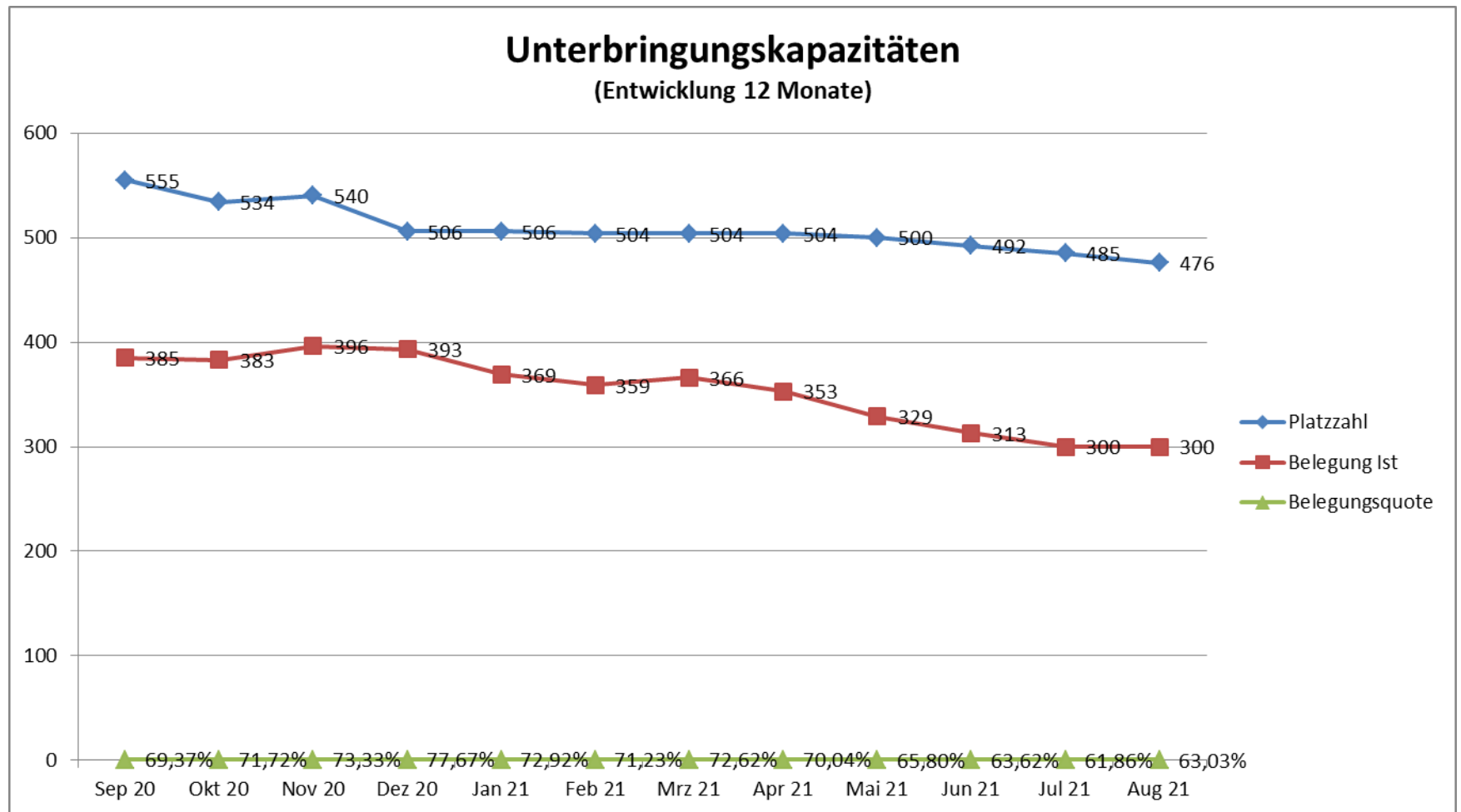
(Stand 15.09.2021)

Übergangseinrichtungen - Wohnraum

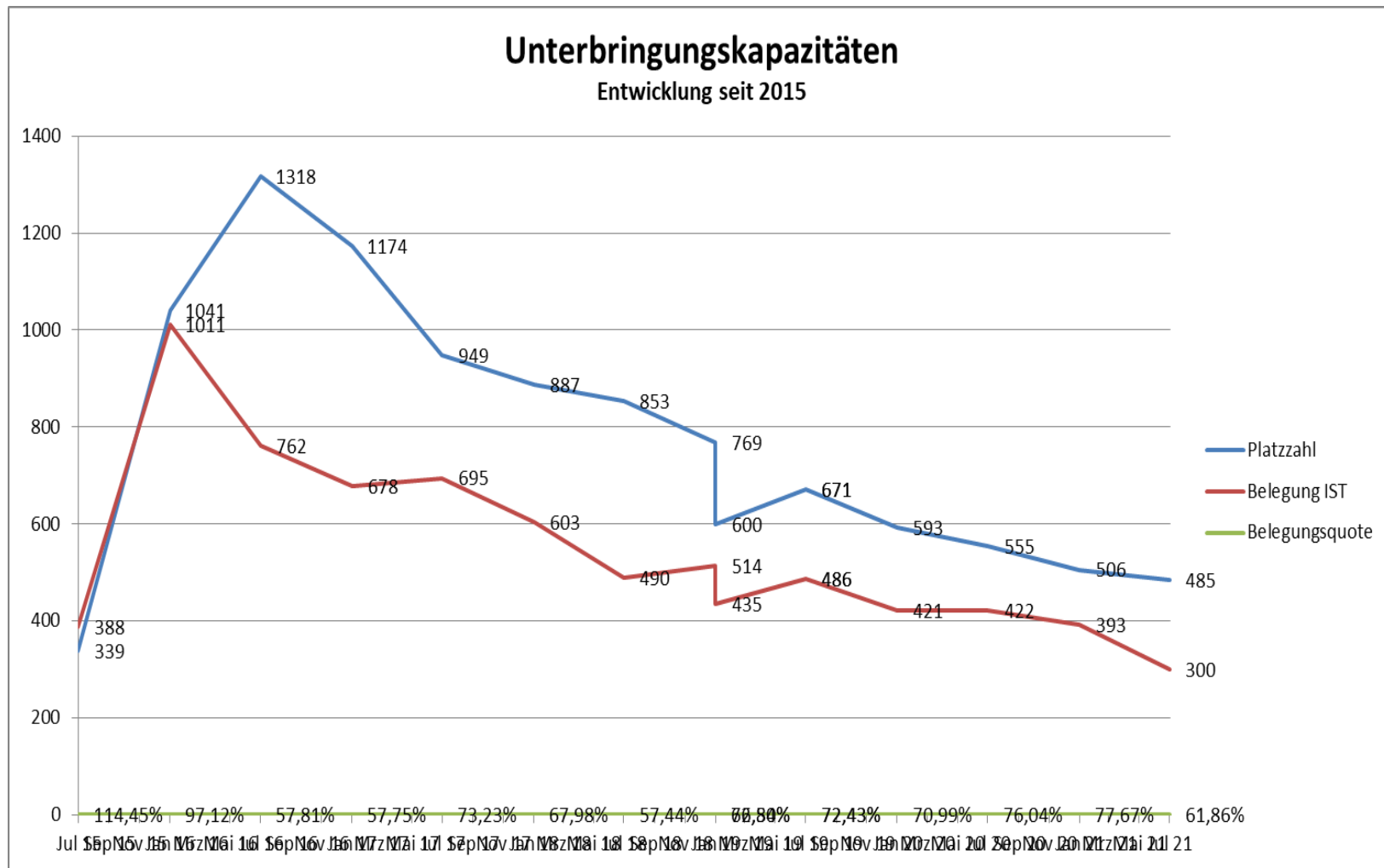
- **3 städtische Übergangseinrichtungen mit Belegung:**
 - Im Wiesental (Geisweid), Am Dreesch (Hengsbach),
Tiergartenstraße (Siegen)
- **„Stand-by“:** Notquartier Winchenbach (aktuell vorbereitet für „Massenquarantäne“)
- 4 weitere städtische und 50 angemietete Objekte stadtweit
- 473 Plätze vorhanden, 316 Plätze belegt

(Stand 15.09..2021)

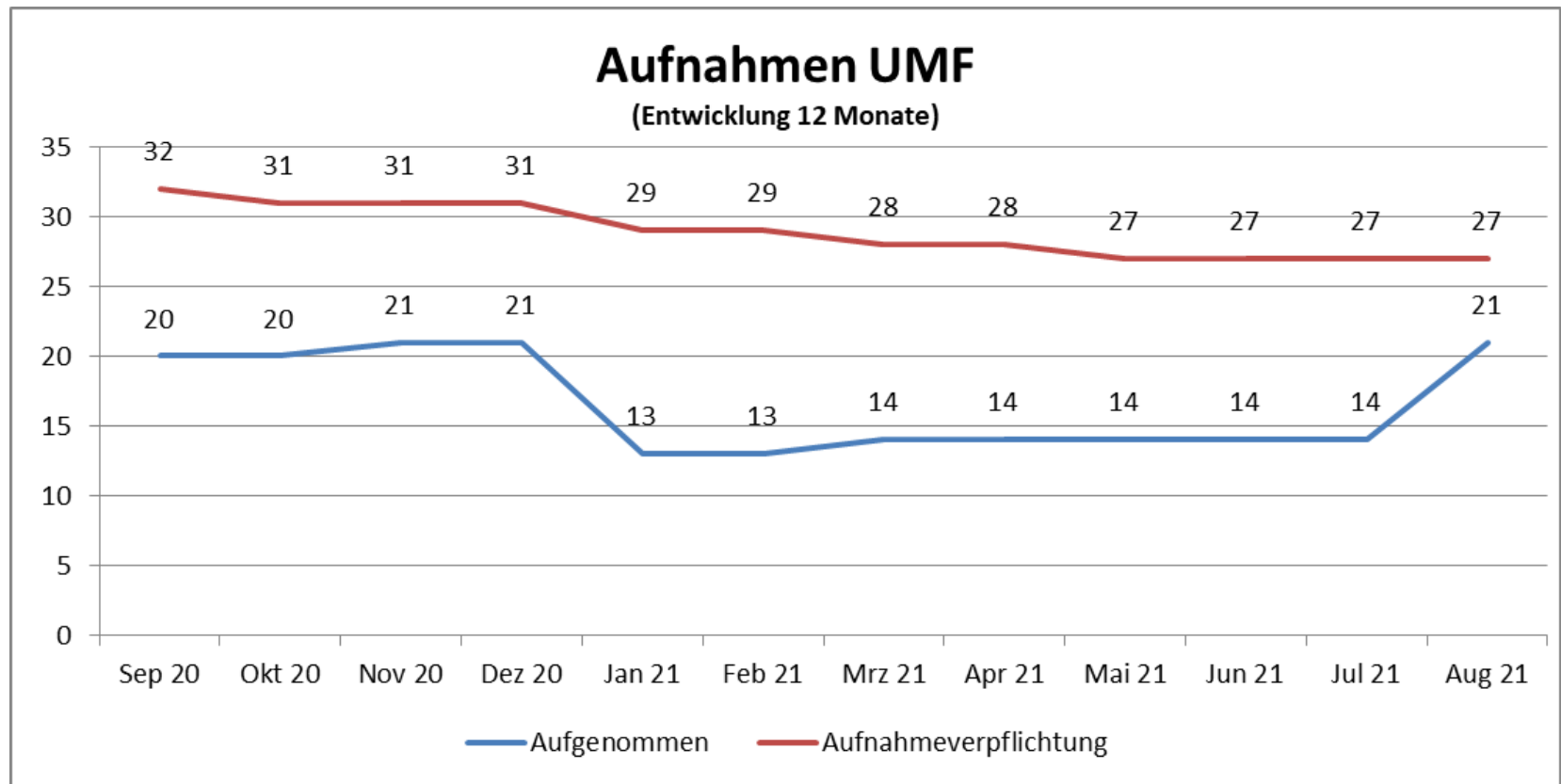
Unterbringung von Flüchtlingen und Asylbewerbern in der Stadt Siegen



Unterbringung von Flüchtlingen und Asylbewerbern in der Stadt Siegen



Entwicklung Aufnahme Unbegleitete minderjährige Flüchtlinge (UMF):



Mitgliedschaft im Städtebündnis „Sichere Häfen“

- Erklärung zum „Sicheren Hafen“ am 25.09.2019
- Unterstützung der Potsdamer Erklärung
- Aufnahmebereitschaft für 50 zusätzliche Flüchtlinge in einer humanitären Notlage; aufgenommen wurden in Siegen bisher zwei Familien, insgesamt 10 Schutzbefohlene
- Aufnahme von zusätzlichen unbegleiteten minderjährigen Flüchtlingen je nach Kapazität der öffentlichen und freien Jugendhilfe
- Austausch mit der lokalen Initiative „Seebrücke“
- Bisher erfolgt:
 - Aufnahme von 3 Familien aus griechischen Flüchtlingslagern
 - Aufnahme von 6 Familien afghanischer Ortskräfte

Unterstützung für Ehrenamtliche in der Flüchtlingshilfe

- Erstattung der Kosten für Lehrmaterialien bei Deutschkursangeboten
- Finanzielle Unterstützung von Willkommens- und Begegnungsangeboten durch Fördergelder des Landesprogramms „Komm-An NRW“
- Bei Bedarf können Schulungs- und Fortbildungsangebote geschaffen oder Ehrenamtssprechstunden mit den Fachkräften des Vereins für soziale Arbeit und Kultur vermittelt werden.
- Zentrale Begegnungs- und Vernetzungsangebote für Ehrenamtliche und Geflüchtete in der Einrichtung KIQ in der Koblenzer Straße 90

Kontakt Integrationsbeauftragter:

Herr Büker

Tel.: 404 - 1400

E-Mail: t.bueker@siegen.de

www.siegen-hilft.de