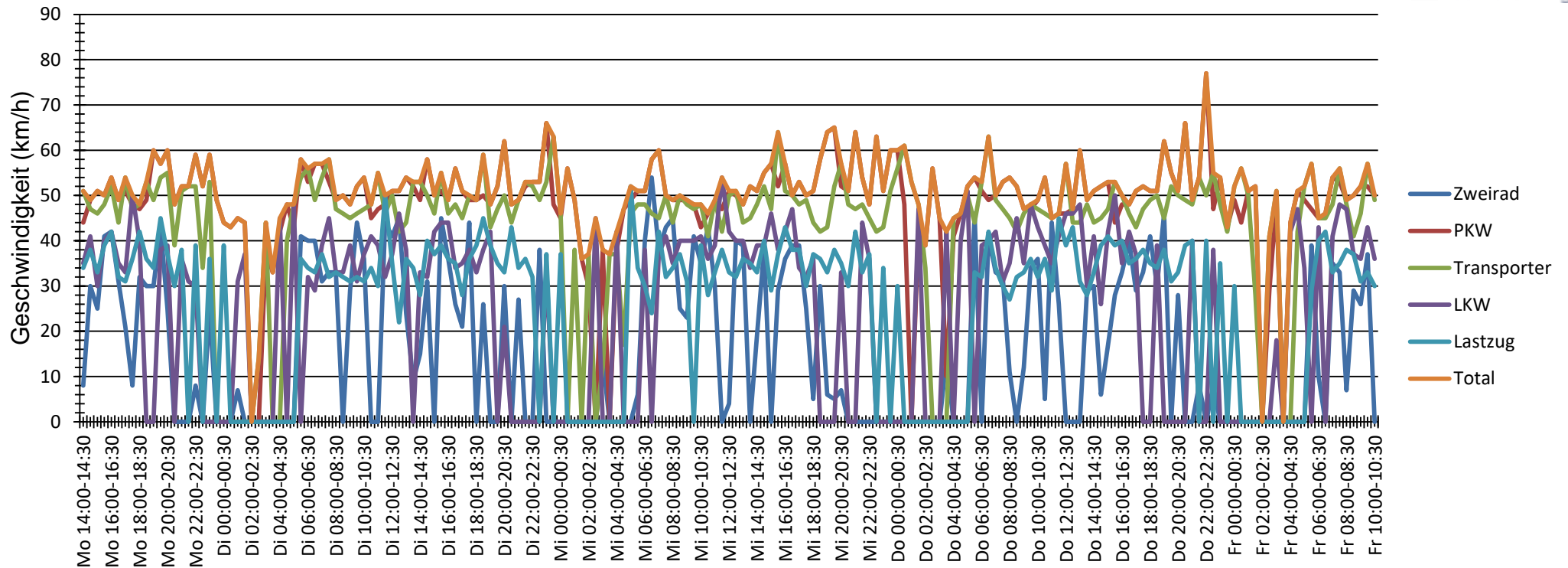


Verlauf Maximale Geschwindigkeit



Geschwindigkeitsmessung Kampenstraße ankommend

| Auswertezeit | | Montag, 17. Januar 2022,14:00 - Freitag, 21. Januar 2022,10:30 | | | | |
|--------------------------------|----------------|--|-------|----------|------------|------------|
| Tempolimit | 50 km/h | Anzahl | | Vd[km/h] | Vmax[km/h] | V85 [km/h] |
| Geschwindigkeitsübertretung | 1,42 % | Zweirad | 210 | 23 | 54 | 39 |
| Durchschnittl. Abstand | 19,47 s | PKW | 10540 | 35 | 77 | 42 |
| Kolonnenverkehr | 24,81 % | Transporter | 2750 | 36 | 64 | 42 |
| DTV | 3667 | LKW | 339 | 34 | 54 | 40 |
| DJV | 1338455 | Lastzug | 295 | 32 | 52 | 38 |
| Schwerlastverkehrsanteil | 4,49 % | | | | | |
| Fahrtrichtung | Ankommend | Total | 14134 | 35 | 77 | 42 |
| Bearbeiter: | Lena Zöllner | | | | | |
| Kommentar: | ggü. HsNr. 33 | | | | | |
| Messort: | Kampenstraße | | | | | |
| Ankommende Fahrzeuge Richtung: | FR Krankenhaus | | | | | |
| Abfahrende Fahrzeuge Richtung: | FR Rathaus | | | | | |
| Seite 1 von 1 | | | | | | |