

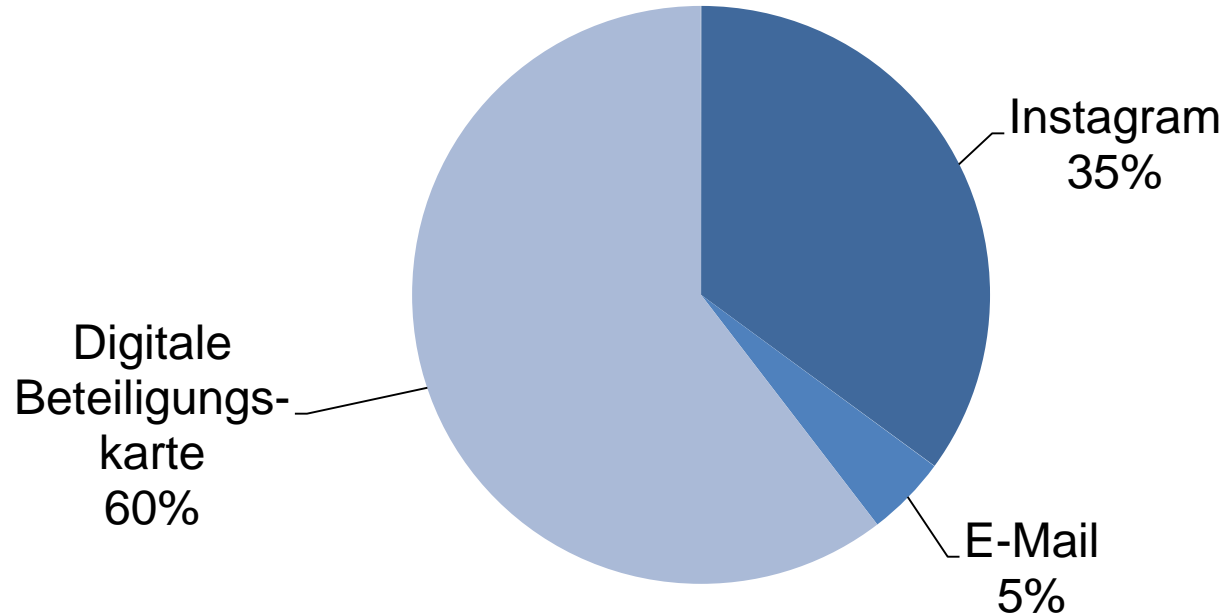


# Ergebnisse Öffentlichkeitsbeteiligung

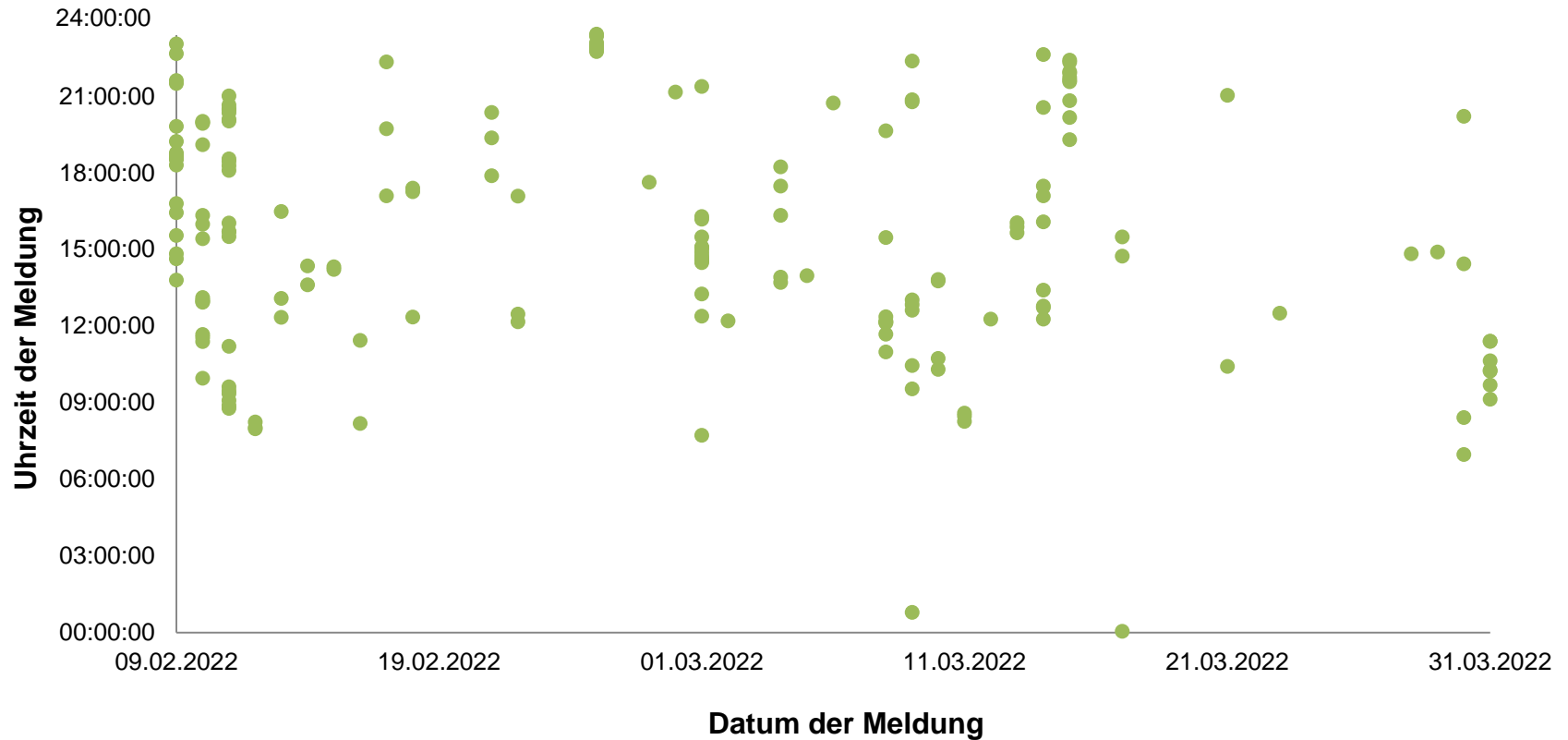
Fortschreibung IHaKo 2022

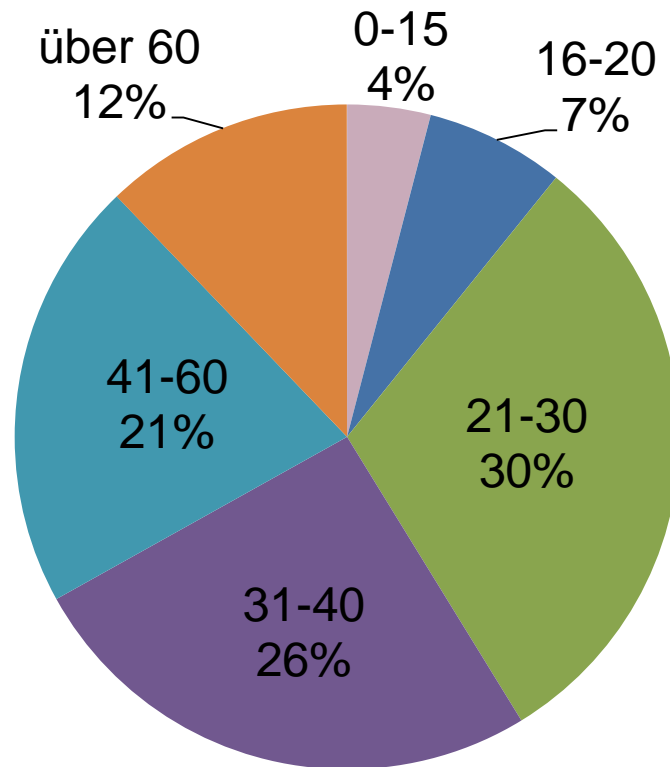


## Übersicht Beteiligungswege

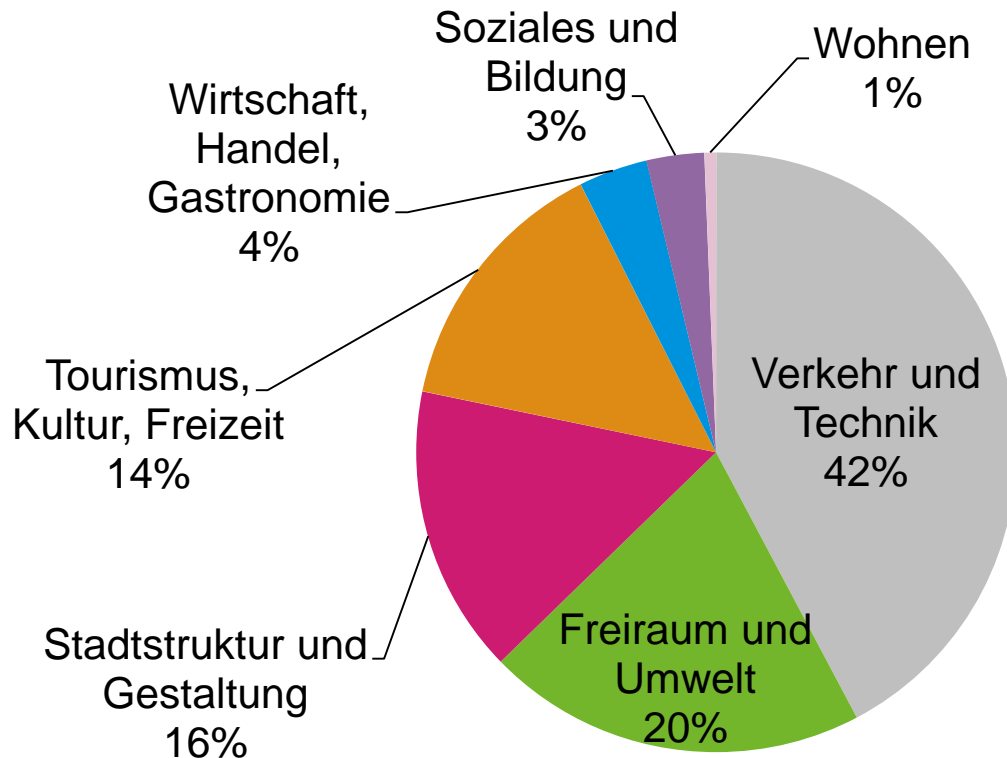


## Übersicht der Meldungen im zeitlichen Verlauf

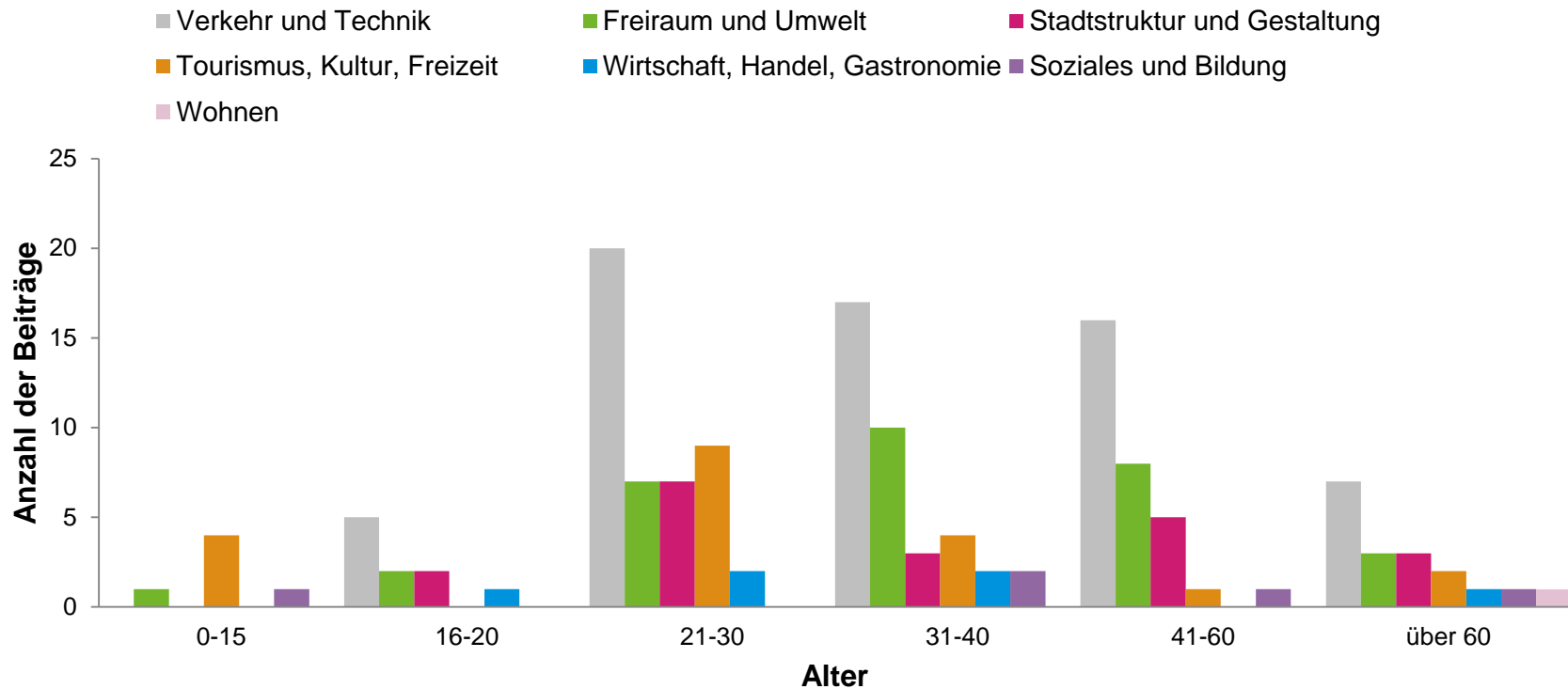




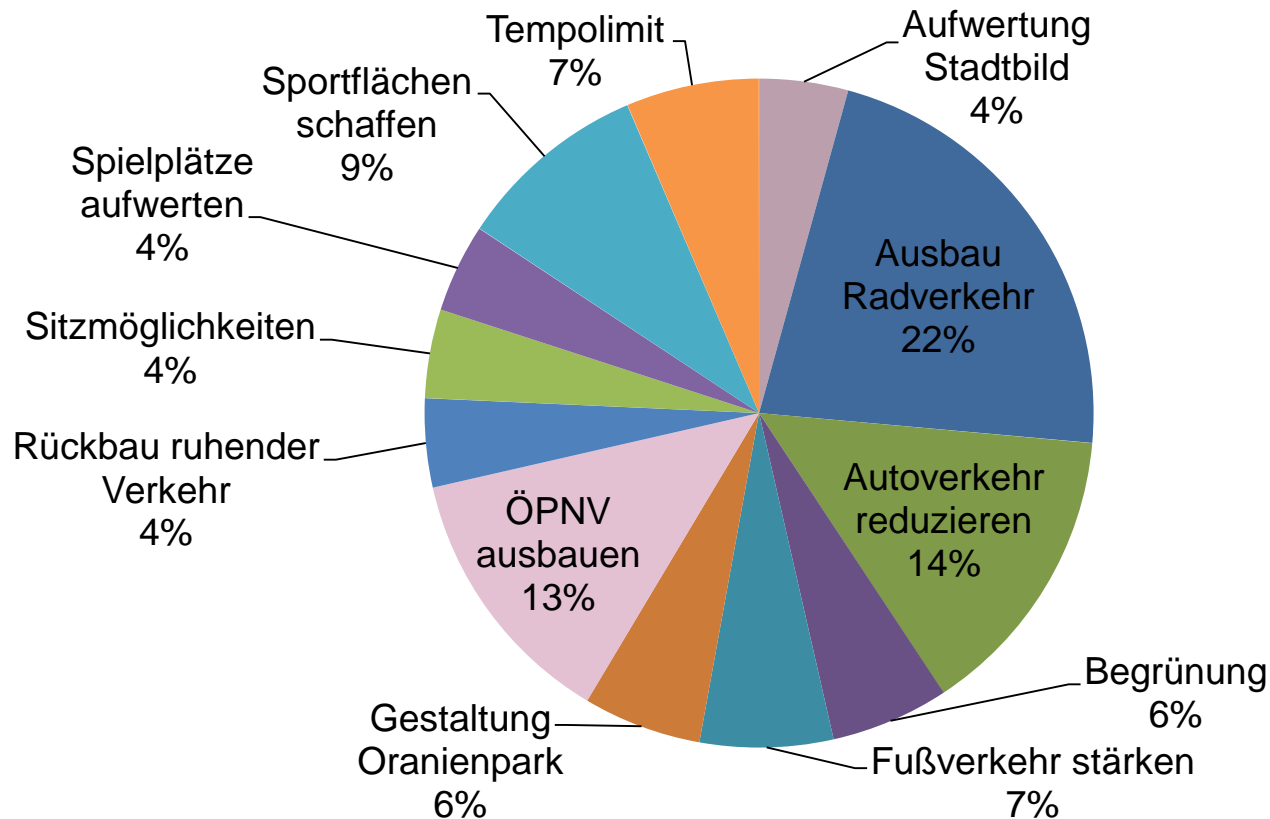
## Anzahl der Meldungen je Meldungskategorie



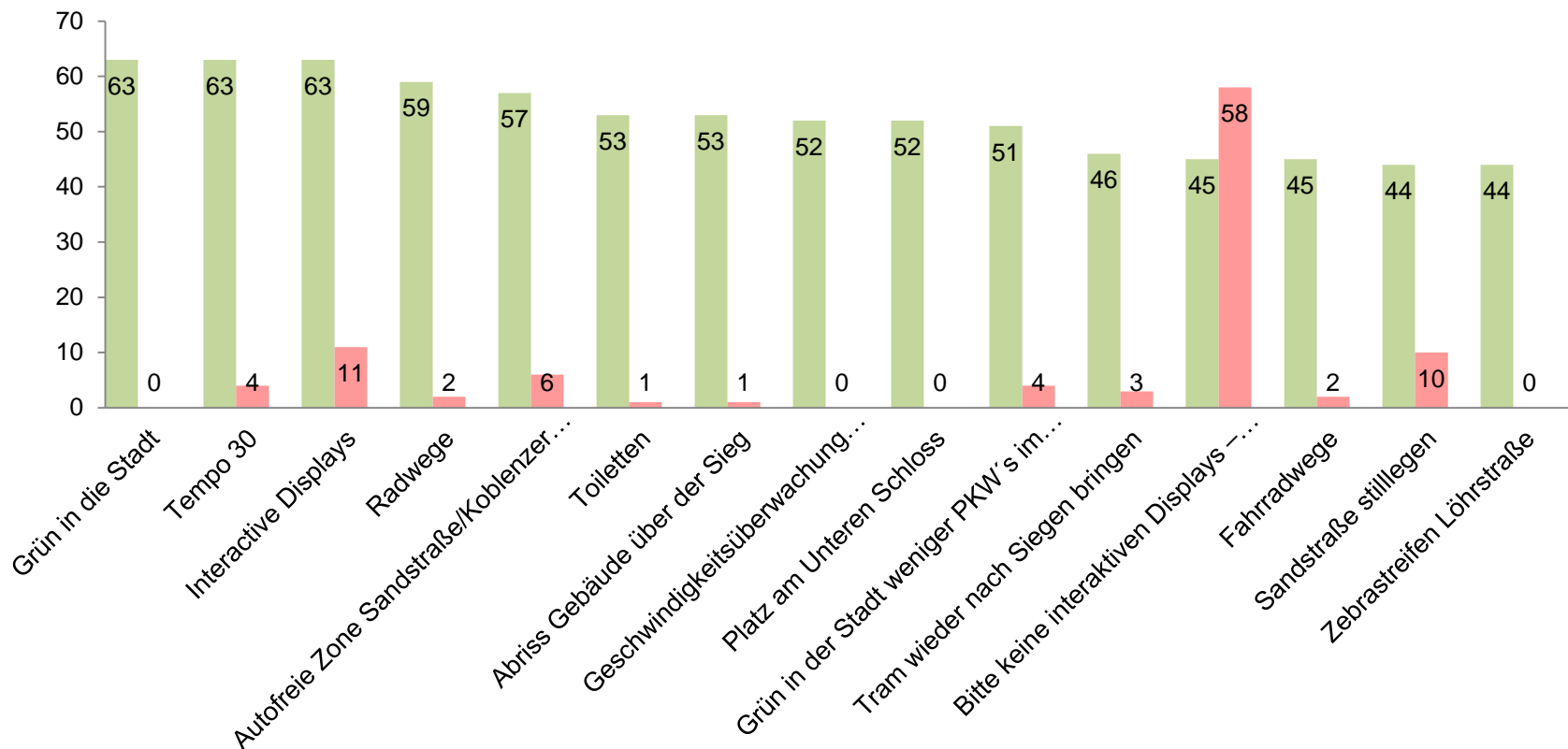
## Gemeldete Kategorien nach Alter



## Auswertung Kategorien (Obersten 25%)



## Beiträge mit den meisten Upvotes

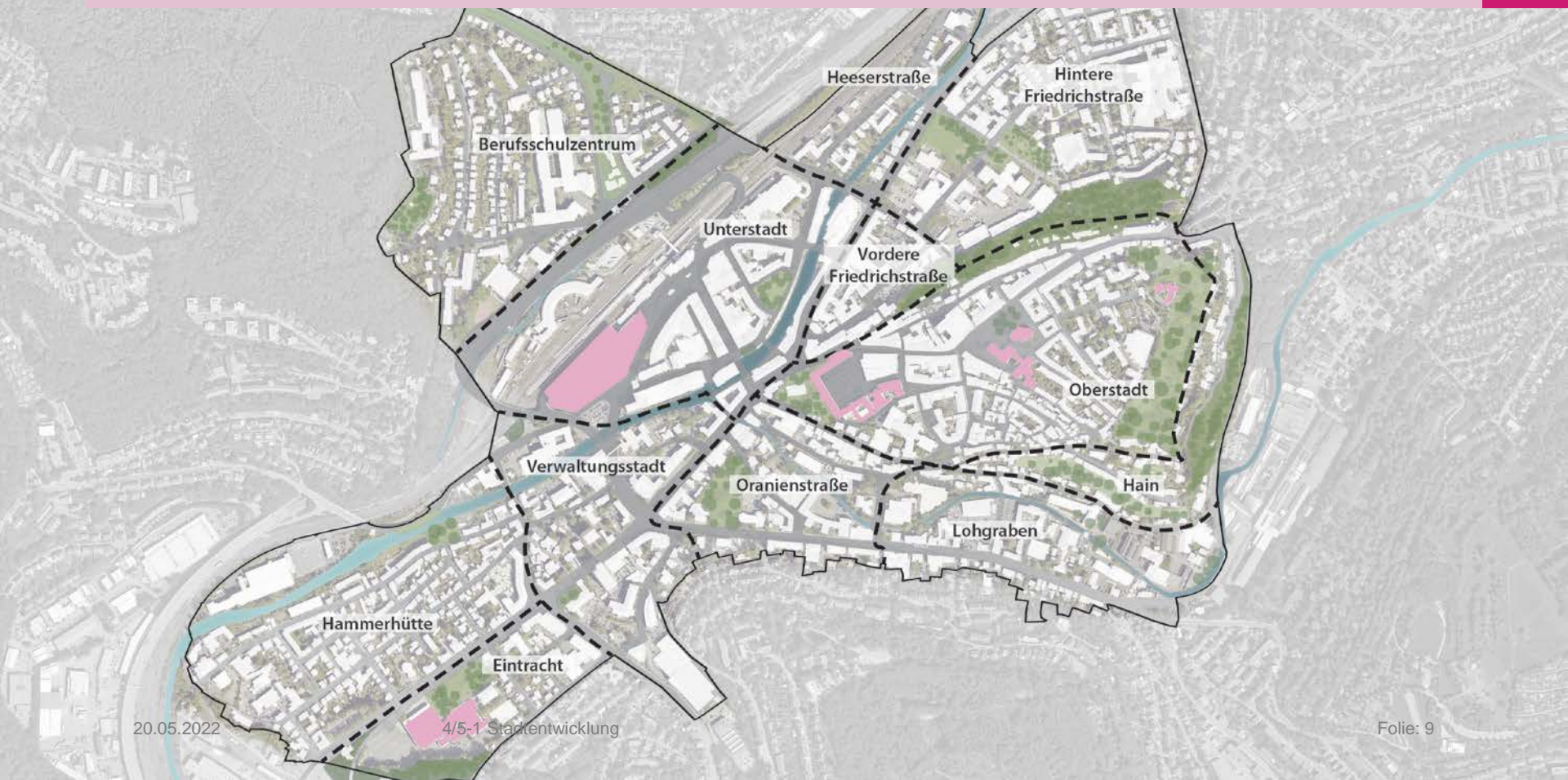




Die Ergebnisse der digitalen Beteiligungskarte können weiterhin über folgenden Link abgerufen werden:

<https://beteiligung.nrw.de/portal/siegen/beteiligung/themen/1000740>

# Übersicht Quartiere





**Quartiere  
Heeserstraße,  
Vordere und Hintere Friedrichstraße**

Zugang zur Sieg schaffen

Bluebox sanieren

öffentlicher Kletterpark

Zentrale Sportanlagen

Basketballplatz

Ampelschaltung Fußgänger-,  
Fahrrad- und ÖPNV-freundlicher gestalten

Weniger Fahrbahnsuren  
für den Autoverkehr

Sandstraße fahrradfreundlich

Friedrichstraße als Verbindung  
Kaisergarten - Innenstadt

Fahrradfreundliche Friedrichstraße

Siebertgtunnel ausbauen

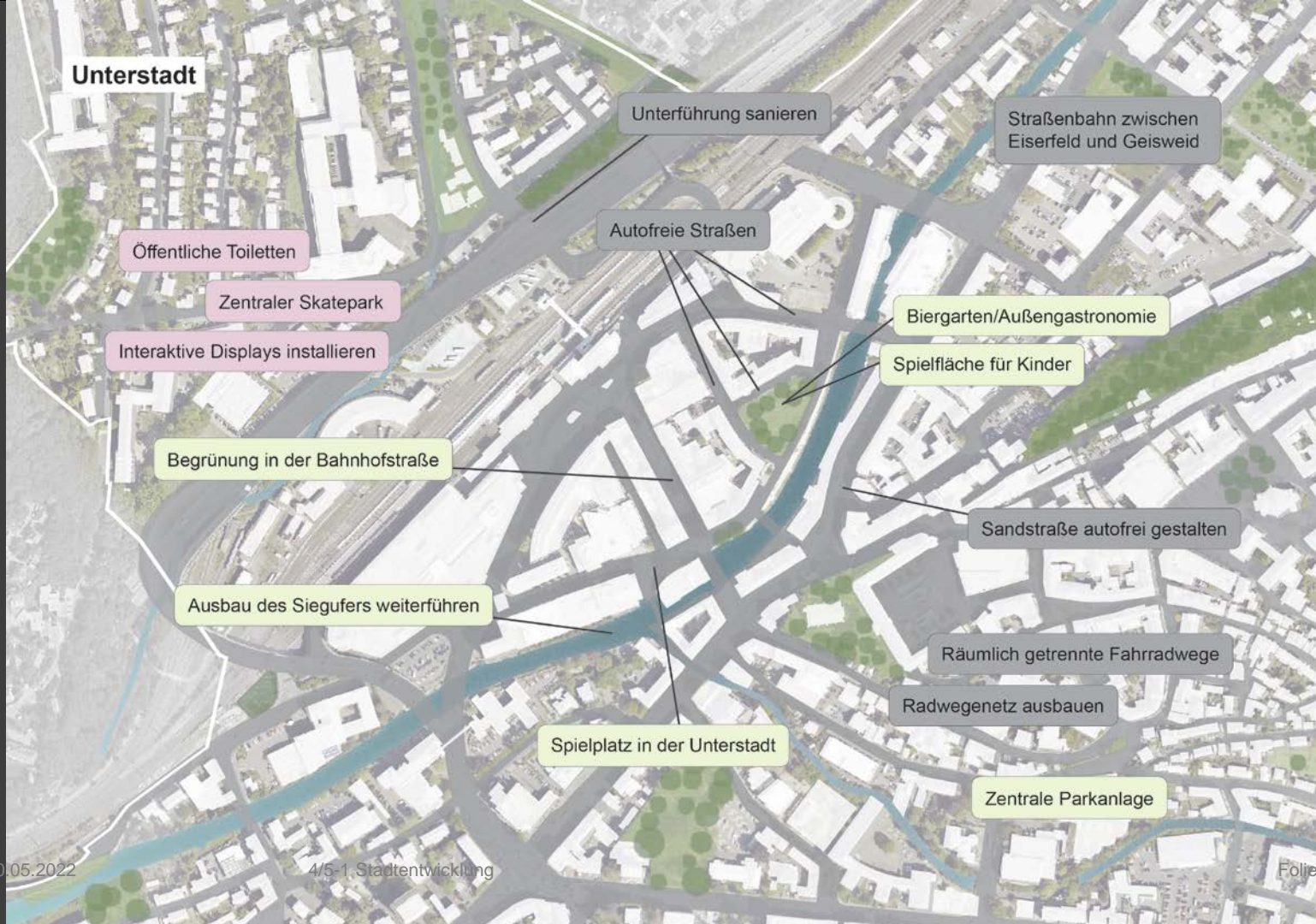
Öffentliche Toiletten

Tempo 30 in der Innenstadt

Straßenbahn zwischen der  
Innenstadt und Geisweid



## Unterstadt



## Berufsschulviertel

Verbesserung der Straßen-  
situationen im Stadtgebiet

Parkplatzsituation am Berufskollege

Unterführung sanieren

Fahrradweg unter der HTS gestalten

Tischtennisarena unter der HTS



## Oberstadt

Tempo 30 in der Innenstadt

Radwegeführung verbessern

Flächen für Hunde

Radfahrrampel abschaffen

Stadtbibliothek aufwerten

Fassadengestaltung

Tourismusinfo moderner gestalten

Fußgängerbrücke  
neu gestalten

Fußgängerzone Sandstraße

Verbindung Ober- und  
Unterstadt stärken

Aufenthaltsqualität  
schaffen

Spielplatz neu gestalten

Beachvolleyballfeld

Straßenbahn/Transport-  
band/Fahrradlift

Erweiterung des Spielplatzes  
für Kinder unter 5

Zebrastreifen wieder anbringen

Parkenden Verkehr reduzieren

Begrünung

Wasserspiel

Verkehrsberuhigung

Radweg an der Lohrstraße

Beidseitig für Fahrräder befahrbar

## Quartier Lohgraben

Hallenbad erhalten oder passende Alternative schaffen // Freizeitbad in Siegen

Bei Abriss des Hallenbads:  
Busbucht integrieren

Hochwasseraspekte regeln

Weiß renaturieren

Radweg entlang der Weiß  
bis Kaan-Marienborn

Verlängerung der Busspur bis  
Haltestelle Spandauerstraße

Schleifmühlchen attraktiver gestalten

Vorrang für den ÖPNV ausbauen



## Quartier Oranienstraße

Straßen autofrei

Ausbau des Radverkehrs

Nur noch zwei Spuren  
für den Autoverkehr

Einfahrt von der Koblenz-  
straße in Oranienstraße und  
Häutebachweg unterbinden

Durchgangsverkehr durch  
die Oberstadt stoppen

Boulebahn

Tischtennisplatten

Calisthenics

Basketballfeld

Skatepark

Oranienpark neu gestalten

Barrierefreie Treppenanlage



## Quartiere Hammerhütte und Verwaltungsstadt

Stadtstrand

ÖPNV-Beschleunigung an Kochs Ecke

Fußgängerfreundliche Ampelschaltung

Kreuzung aufwerten

Radwege und Aufenthaltsqualität

Barrierefreier Ausbau aller Haltestellen

Baustelle beschleunigen