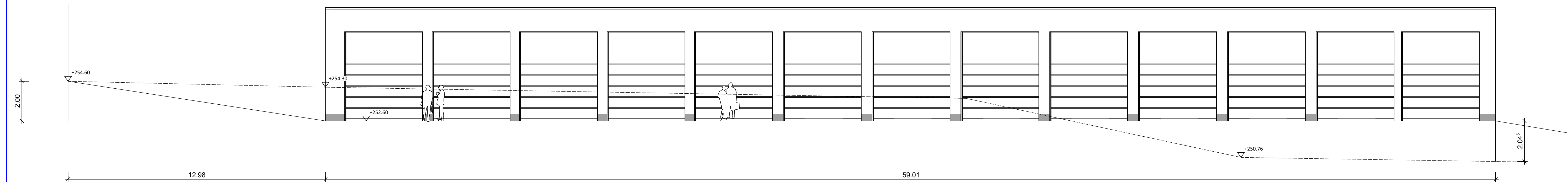
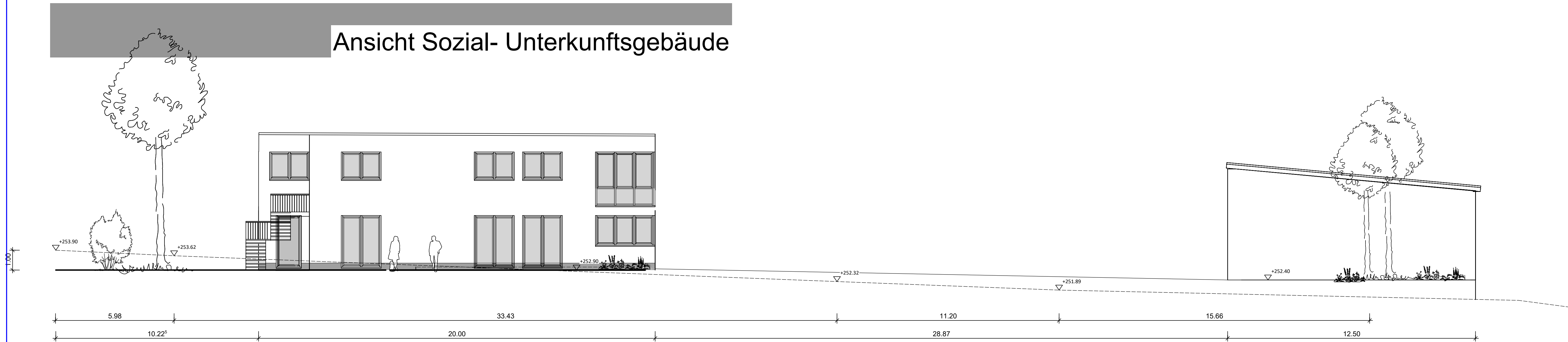


Ansicht Sozial- Unterkunftsgebäude



Ansicht große Fahrzeughalle

Index	Änderung	Datum	Gezeichnet
<p>Planen & Gestalten Ihrer Zukunft Wohnhäuser, Gewerbe- und Industrieobjekte, Bauen im Bestand</p> <p>Sachverständige für die Bewertung un- und bebauter Grundstücke</p> <p>Mühlenweg 6 Tel.: (+49) 27 22 / 63 36 71 http://www.harry-krause.de 57439 Attendorn Fax: (+49) 27 22 / 63 36 72 info@harry-krause.de</p>			<div>Krause ARCHITEKTEN</div>
VORENTWURFSPLANUNG			
Projekt: THW Siegen			
Bauherr: Lehen und Krause			
Anschrift: 57439 Attendorn, Mühlenweg 6			
Bauort: 57072 Siegen, Numbachstraße			
Ansichten			
Projektnummer: 600/2022		Datum: 31.05.2022	
Gezeichnet F.Krause		Masstab M 1/100	