

# „Siegen. Wissen verbindet“ — Vorstellung eines Arbeitsstandes zum Masterplan

Mai 2021

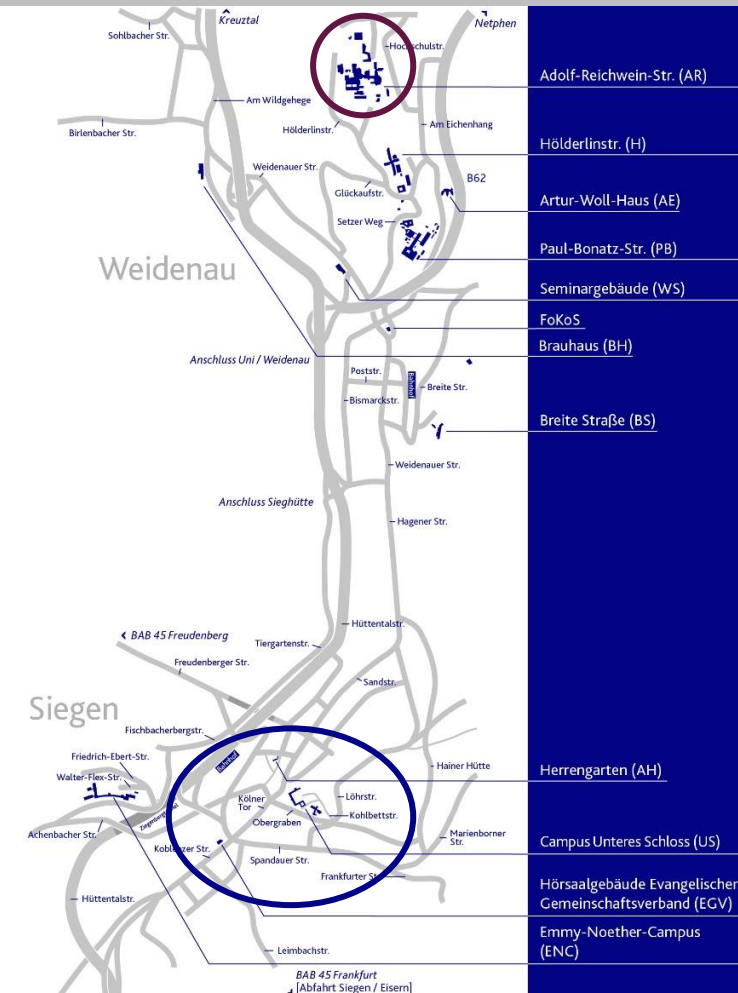
[www.siegen-wissen-verbindet.de](http://www.siegen-wissen-verbindet.de)

# AUSGANGSLAGE | BAULICHER MASTERPLAN

- Ausbau Campus AR: moderner naturwissenschaftlich-technischer Campus
- Ausbau Campus Unteres Schloss zum “Campus Innenstadt” für Geistes-, Kultur- und Sozialwissenschaften
- Aufgabe einiger Standorte insb. Hölderlinstraße und Paul-Bonatz-Straße

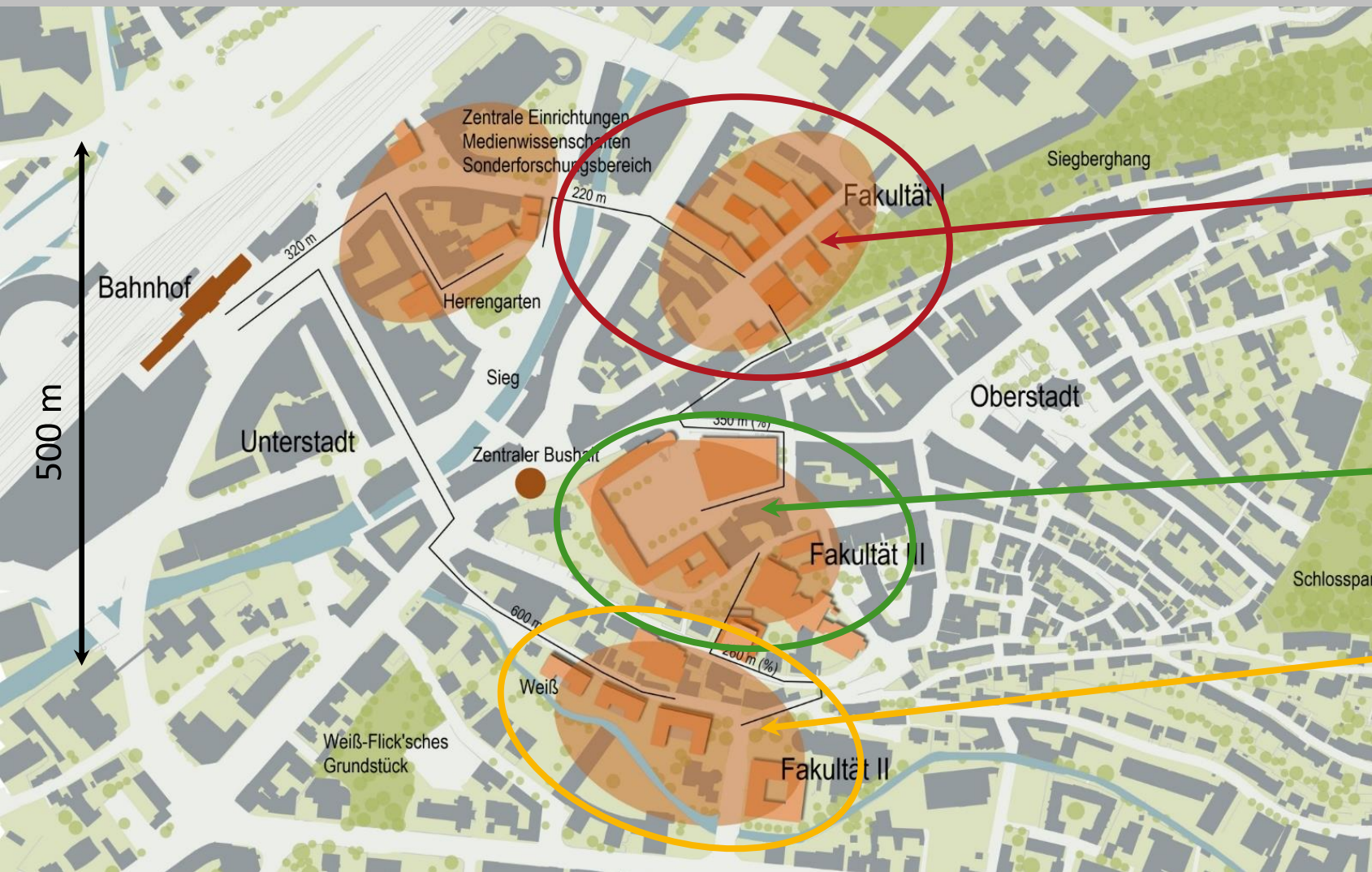


ZWEI-STANDORT-STRATEGIE



Arbeitsstand Masterplan - Mai 2021

# UNI-STANDORTE IN DER INNENSTADT



Campus Nord

Campus Unteres Schloss

Campus Süd

Arbeitsstand Masterplan - Mai 2021



# AUSGANGSLAGE | CAMPUS UNTERES SCHLOSS



## Campus Unter Schloss

- Nutzung Unter Schloss seit 2016 durch Fakultät III
- 2020 Fertigstellung Hörsaalzentrum und Mensa

Arbeitsstand Masterplan - Mai 2021



# AUSGANGSLAGE | CAMPUS UNTERES SCHLOSS





# AUSGANGSLAGE | CAMPUS UNTERES SCHLOSS



Arbeitsstand Masterplan - Mai 2021



# Campus Nord



# Campus Nord



## Campus Nord

### Fakultät I Philosophische Fakultät

- Hörsaalzentrum
- Bibliothek
- Studierenden-Service-Center

Arbeitsstand Masterplan - Mai 2021



# Campus Nord | Wettbewerb Gestaltungsplan



Arbeitsstand Masterplan - Mai 2021

# Campus Nord | Masterplan Gestaltungsplan

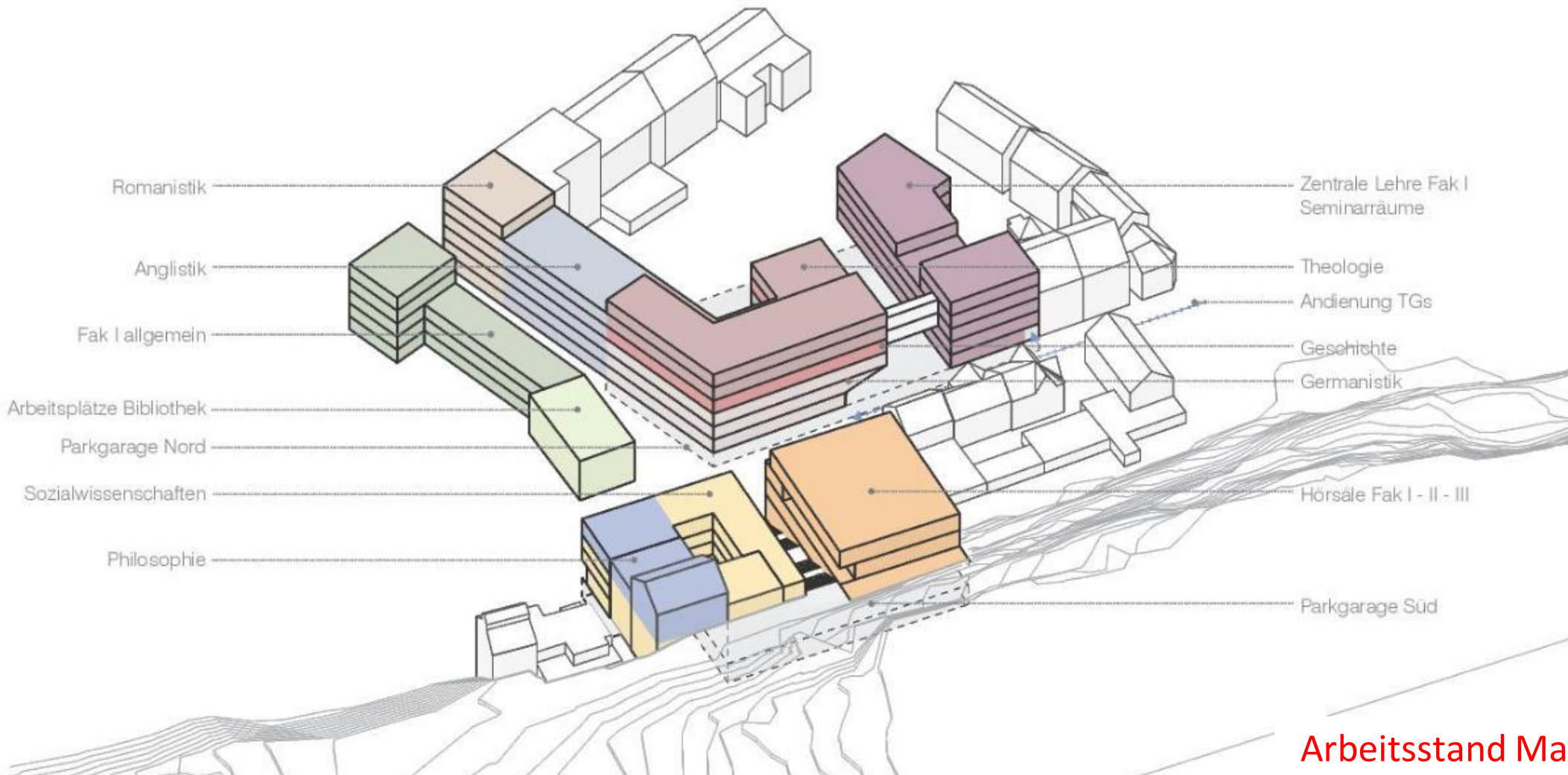


- Bisher:  
Hinterhofatmosphäre und untergenutzte Grundstücke
- Zukünftig:  
Offenere Bebauung mit an die Topografie angepasste Höhenentwicklung
- Anger und Innenhöfe schaffen Aufenthaltsqualität
- Aufgelockert durch Grünflächen
- Eingeschränkter KFZ-Verkehr
- Platz für Fußgänger und Fahrräder
- Überwindung der Höhenbarrieren durch Treppe und Aufzug zum Sieberg

Arbeitsstand Masterplan - Mai 2021

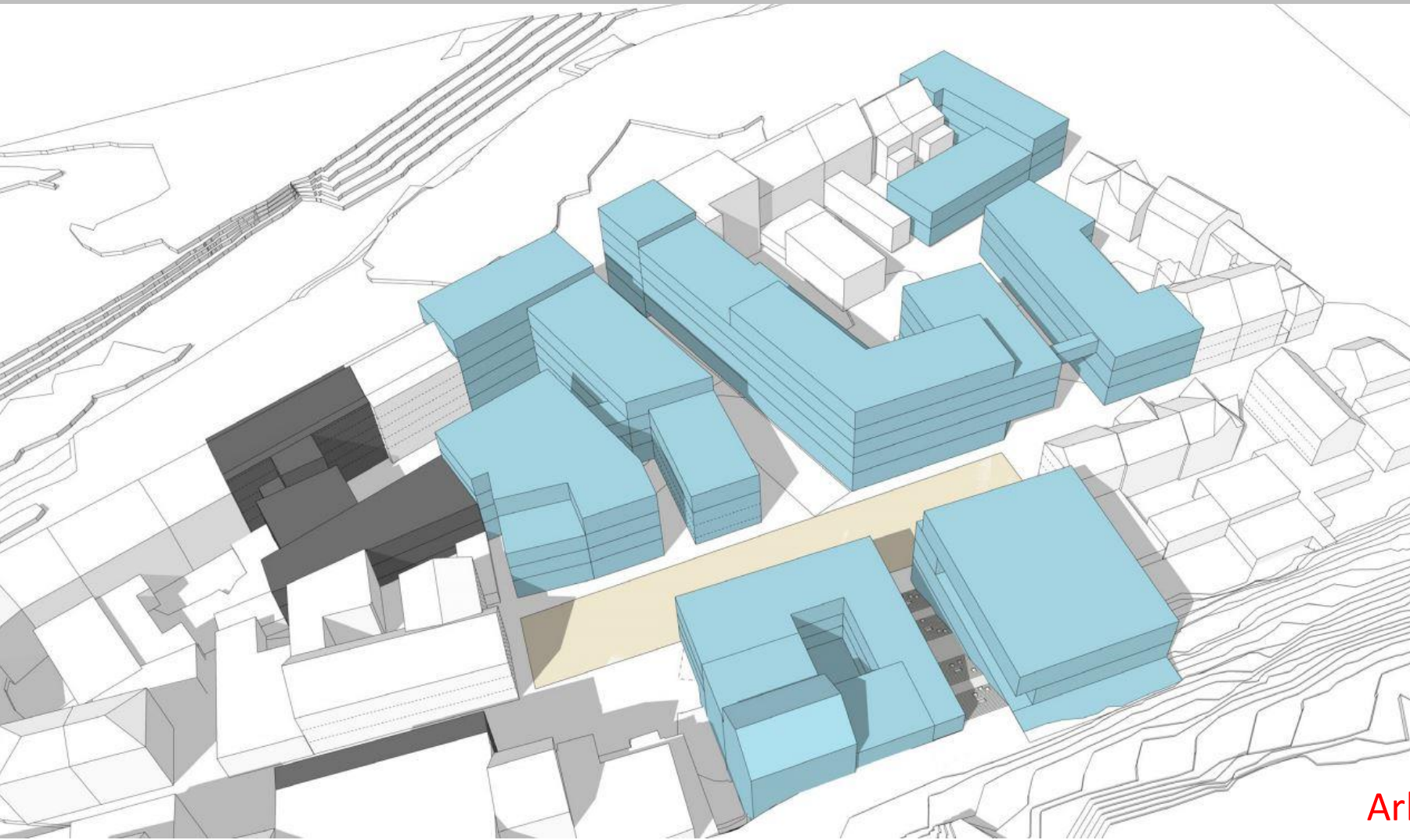


# Campus Nord | Wettbewerb Massenmodell



Arbeitsstand Masterplan - Mai 2021

# Campus Nord | Masterplan Massenmodell



- Betonung des zentralen Angerbereichs durch höhere Baukörperentwicklung
- Einpassung in umgebende Strukturen, dennoch eigenständiges Erscheinungsbild
- Baukörper bilden Raumkanten und ermöglichen halböffentliche Blockinnenbereiche

Arbeitsstand Masterplan - Mai 2021



# Campus Nord | Ist-Situation



Arbeitsstand Masterplan - Mai 2021



# Campus Nord | Impression



Arbeitsstand Masterplan - Mai 2021



# Campus Süd



# Campus Süd



## Campus Süd

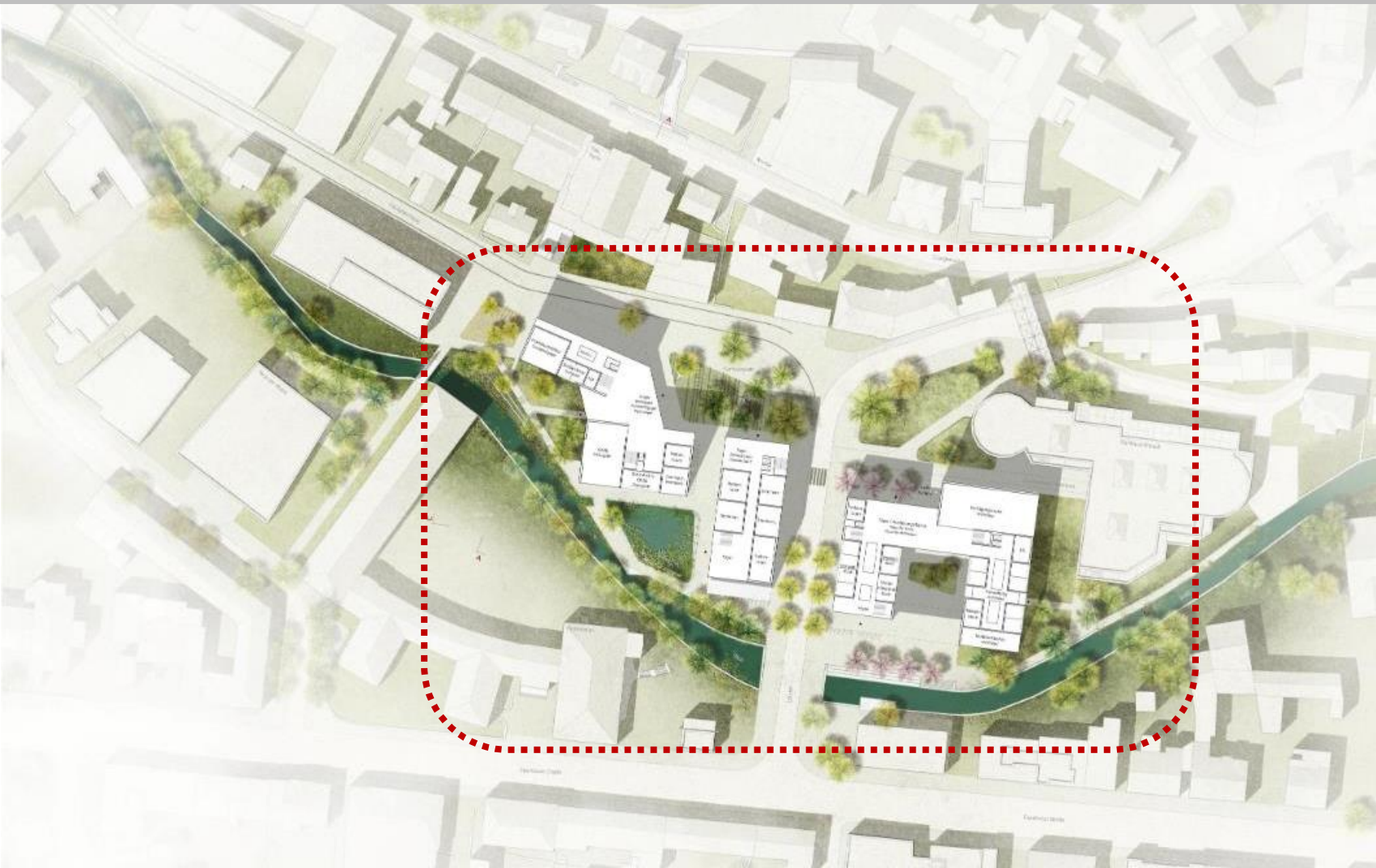
**Fakultät II**  
**Bildung - Architektur – Künste**

- **Seminare**
- **Campus Unteres Schloss GmbH**

Arbeitsstand Masterplan - Mai 2021



# Campus Süd | Wettbewerb Gestaltungsplan



Arbeitsstand Masterplan - Mai 2021

# Campus Süd | Masterplan Gestaltungsplan

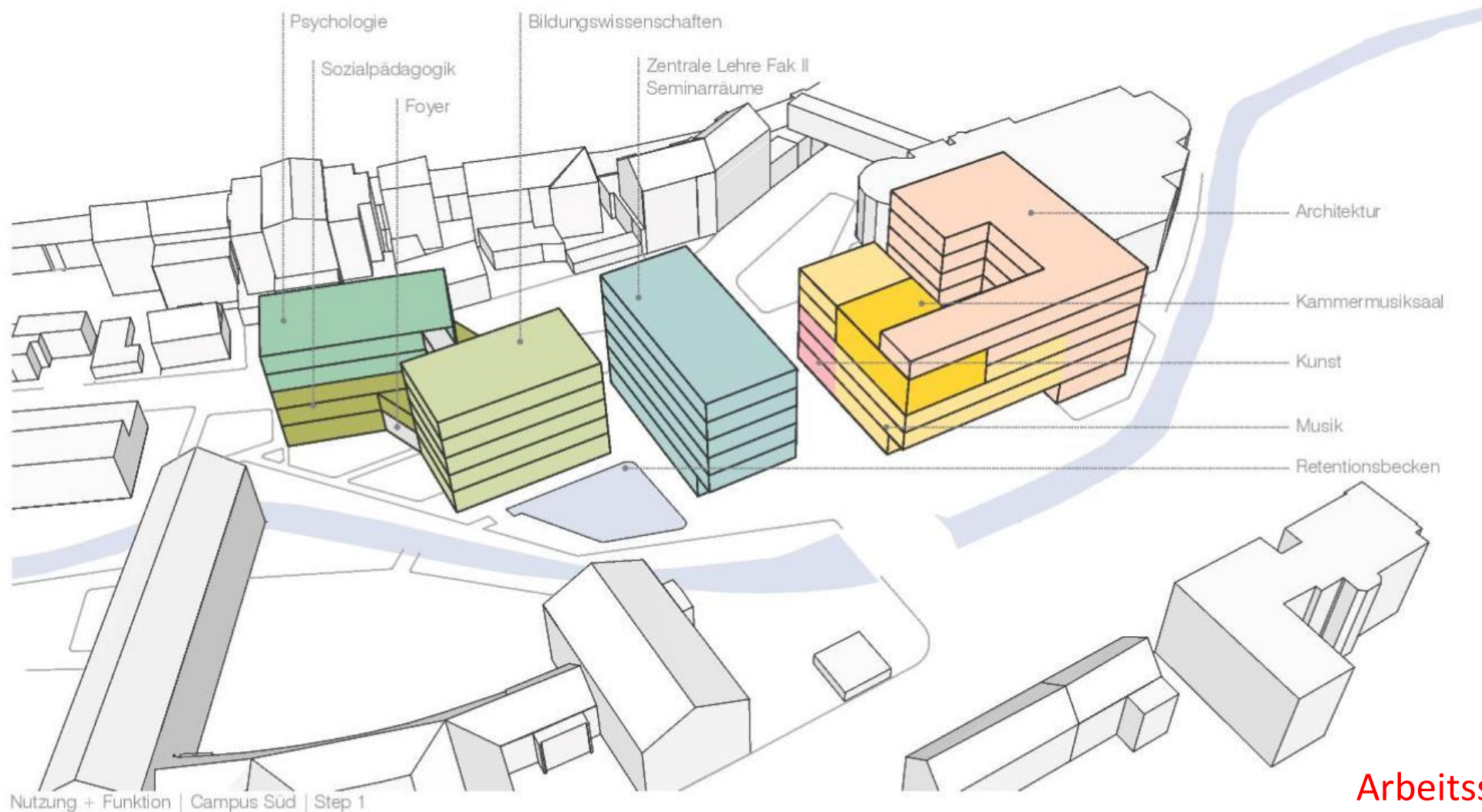


- Bisher:  
heterogene Baustruktur ohne Bezug zum Gewässer
- Zukünftig:
- Qualitative Aufwertung des Häutebachwegs und des Löhrtors
- Schaffung von Fußweg - Verbindungen in die Oberstadt (z.T. barrierefrei)
- Freilegung der Weiß und Schaffung von Uferflächen als Retentionsflächen und Erholungs - und Verbindungsraum mit Grünstrukturen

Arbeitsstand Masterplan - Mai 2021



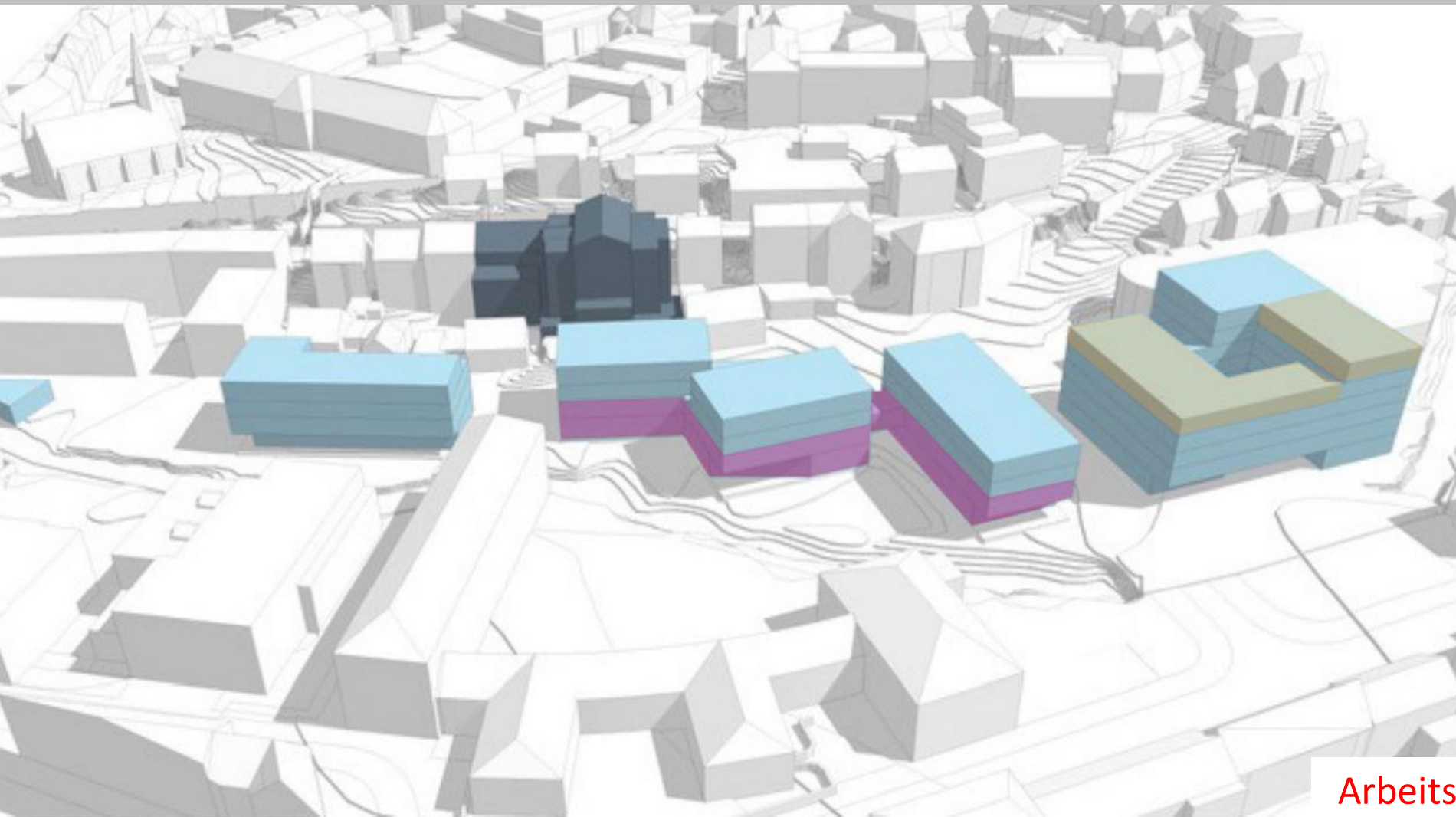
# Campus Süd | Wettbewerb Massenmodell



Nutzung + Funktion | Campus Süd | Step 1

Arbeitsstand Masterplan - Mai 2021

# Campus Süd | Masterplan Massenmodell



- Einpassung in den städtischen Kontext (Höhenentwicklung)
- Betonung der „Löhrtorsituation“
- Raumbildung entlang des Häutebachwegs und der Weiß in Bezug auf die angrenzenden öffentlichen Flächen
- Rücksprünge ermöglichen die Verzahnung zwischen Gebäude und Freiraum

Arbeitsstand Masterplan - Mai 2021



# Campus Süd | Freiraumentwurf



- Erhalt oder Neupflanzung prägender Baumstrukturen
- Gewässerplanung ermöglicht die Schaffung von unterschiedlich gestalteten öffentlichen Räumen entlang der Weiß – blaue und grüne Infrastruktur

Arbeitsstand Masterplan - Mai 2021



# Campus Süd | Ist-Situation



Arbeitsstand Masterplan - Mai 2021



# Campus Süd | Impression

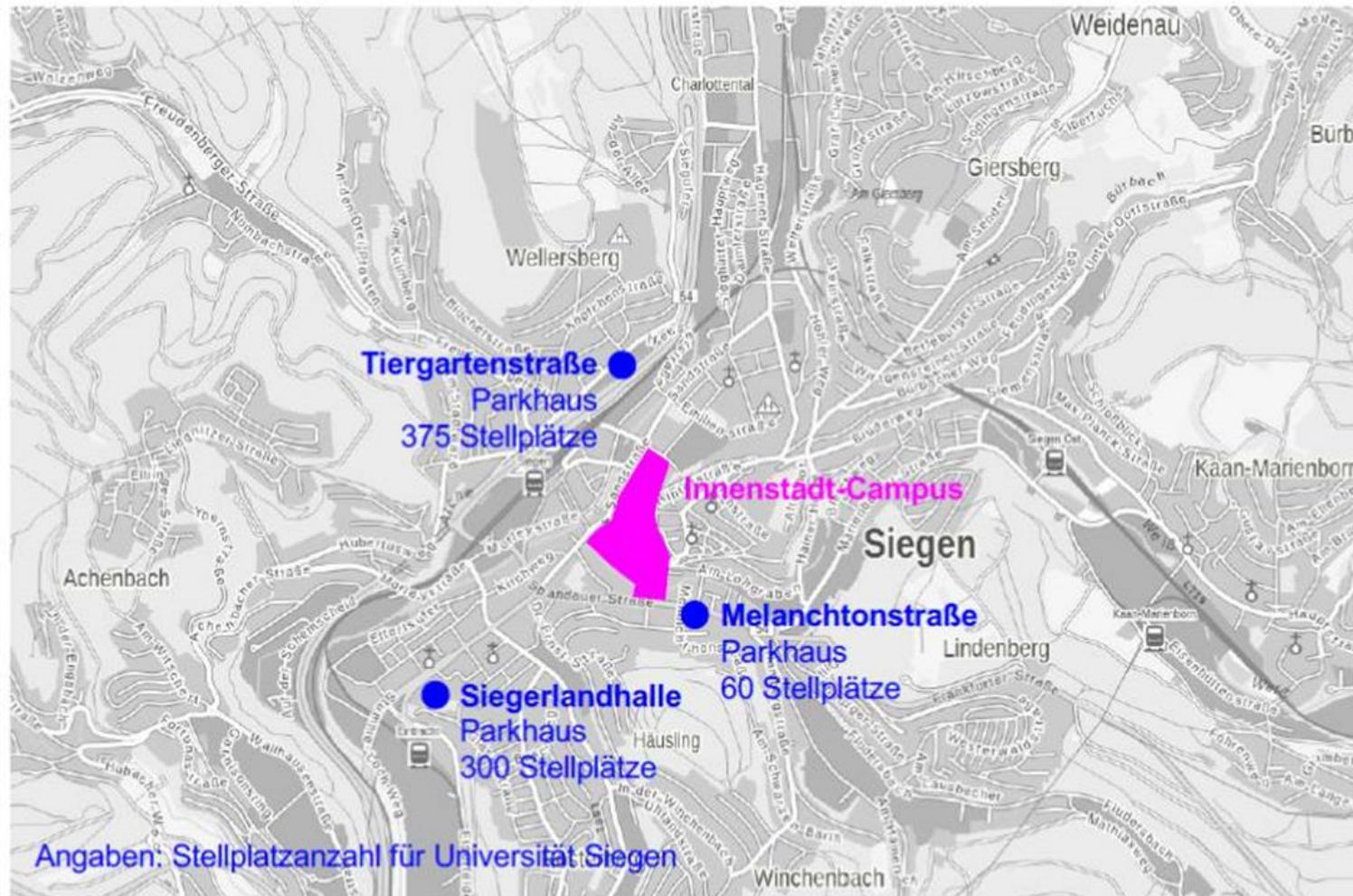


Arbeitsstand Masterplan - Mai 2021



# Verkehr | Parkraumkonzept Innenstadt

## Dezentrale Pkw-Parkieranlagen



- Ca. 900 Pkw-Stellplätze  
(200 vor Ort, 700 dezentral)
- Ca. 1350 Fahrrad-Stellplätze  
(50% Garagen, 50% Bügel)

Arbeitsstand Masterplan - Mai 2021



# Campus Nord | IV-Erschließung/ Parkierung



- Zwei Tiefgaragen unter den Neubauten der Uni und des südlich angrenzenden Investors
- TG 1 (Nord): rund 150 Stellplätze
- TG 2 (Süd): rund 50 Stellplätze
- Einzelne Behinderten- und Anwohnerstellplätze (13 Stück) in südlicher Friedrichstraße
- Überfahrt Anger nur zur Ver- und Entsorgung und als Rettungszufahrt
- Anlieferung über Anger zu festen Zeiten
- Paketdienste etc. wenden an nördlichem und südlichem Ende

Arbeitsstand Masterplan - Mai 2021

# Campus Nord | Durchwegung und Radverkehr



- Fußläufige Verbindungen zu den umgebenden städtischen Quartieren
- Direkte Verbindung über neue Treppe zwischen Sieg/Bahnhof und Siegberg/Unteres Schloss
- Barrierefreie Überwindung des Höhensprungs durch öffentlichen Aufzug im neuen Hörsaalzentrum
- Radverbindungen ergänzen städtisches Bestandsnetz um attraktive Wege und Infrastrukturen
- Dezentralen Radbügel, große Fahrrad/ E-Scooter-Garage unter Hörsaalzentrum

Arbeitsstand Masterplan - Mai 2021



# Campus Süd | IV-Erschließung und Parkierung



- Häutebachweg als Fahrradstraße
- Baumtor als Betonung der Einfahrtssituation ins Löhrtor , fungiert damit als Querungshilfe und zur Geschwindigkeitsreduzierung
- Nutzung Altstadt -Parkhaus

Arbeitsstand Masterplan - Mai 2021

# Campus Süd | Durchwegung und Radverkehr



- Fußläufige Verbindungen zu den umgebenden städtischen Quartieren
- Radverbindungen ergänzen städtisches Bestandsnetz um attraktive Wege und Infrastrukturen
- Neue Wegeverbindungen entlang der grünen und blauen Infrastruktur

Arbeitsstand Masterplan - Mai 2021



## Ausblick

10.06.2021	Beteiligungsveranstaltung
Juni 2021	Abschluss Masterplan und Gestaltungshandbuch
Mai 2022	Satzungsbeschluss Bebauungspläne
Ab 2022	Umsetzung des Investorenmodells
Ab 2024	Baubeginn

Arbeitsstand Masterplan - Mai 2021