



# Ausbauprogramm Friedhöfe 2023

Vorstellung der geplanten  
(Bau-) Maßnahmen



1. Finanzielle Rahmenbedingungen
2. In 2022 durchgeführte Projekte/Maßnahmen
3. Übergeordnete Projekte/Maßnahmen
4. Geplante Projekte/Maßnahmen in den Bestattungsbezirken

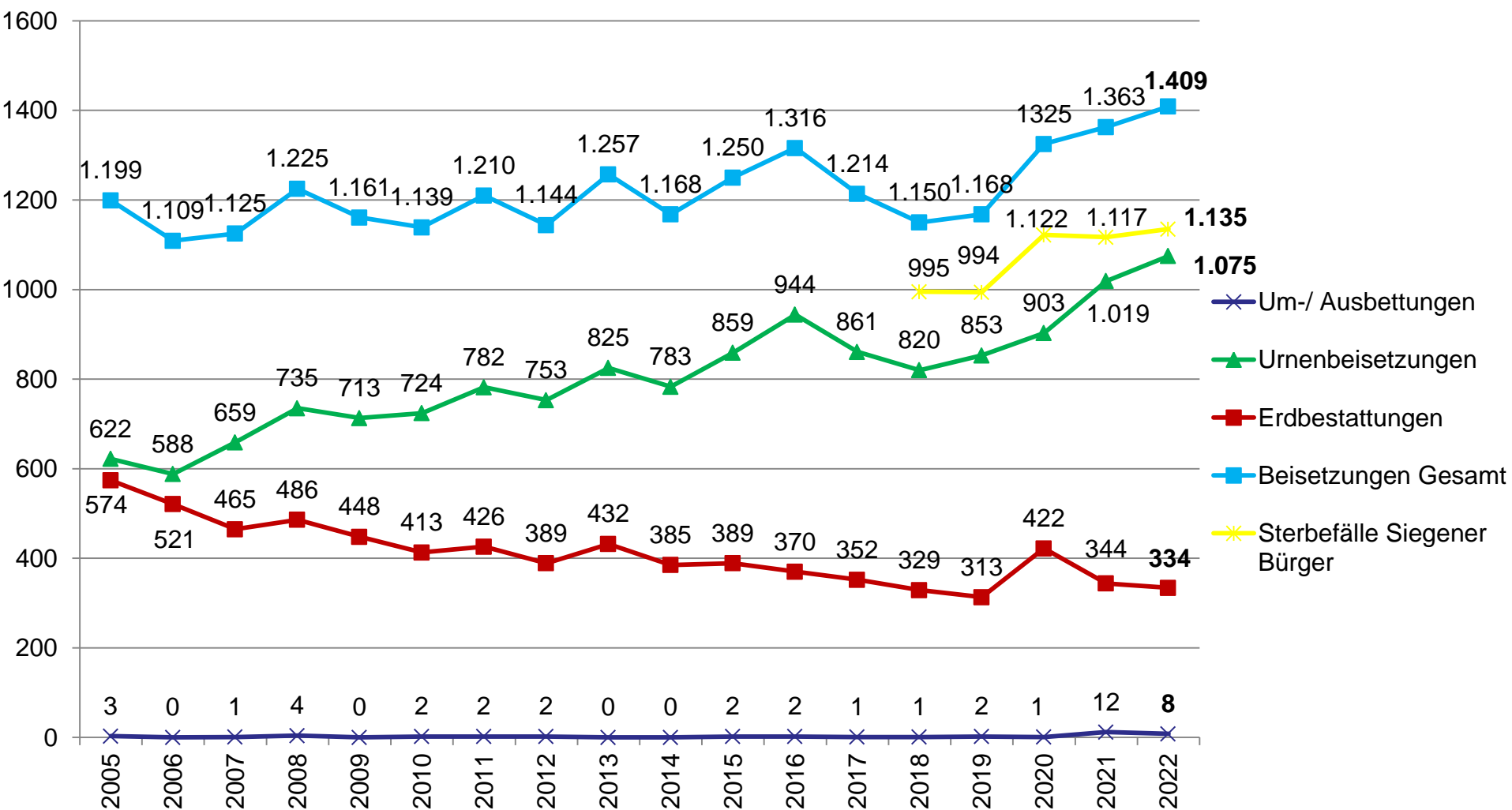


# **1. Finanzielle Rahmenbedingungen und Bestattungszahlen**

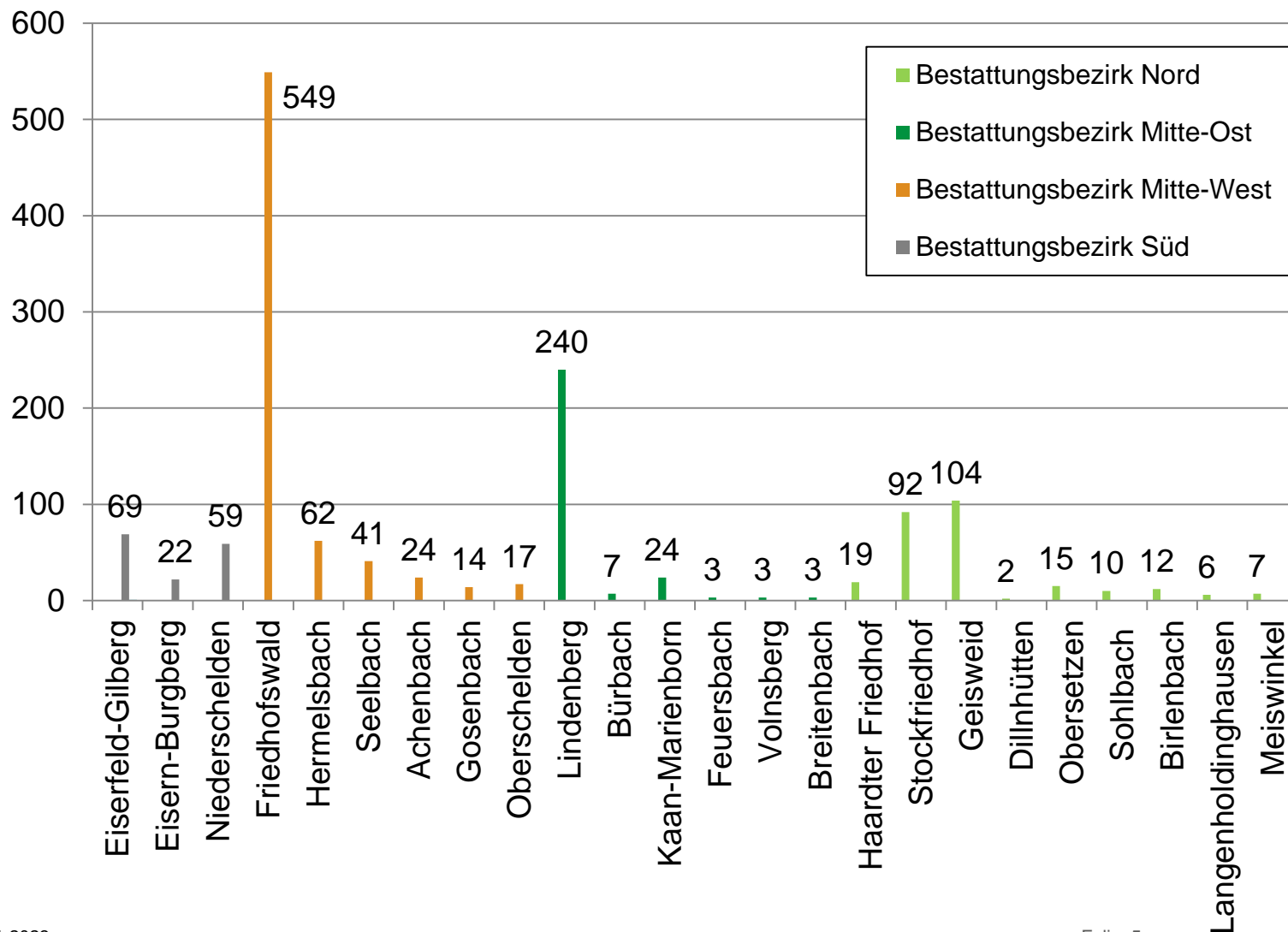
## Zur Verfügung stehende Haushaltsmittel lt. Finanzplanung 2023

1.	I130301000-7851000 Hochbaumaßnahmen:	60 T€
2.	I130301000-7852000 Tiefbaumaßnahmen:	95 T€
3.	I130301000-7853900 Aufwendung für Festwerte Friedhöfe:	<u>5 T€</u>
		Σ 160 T€

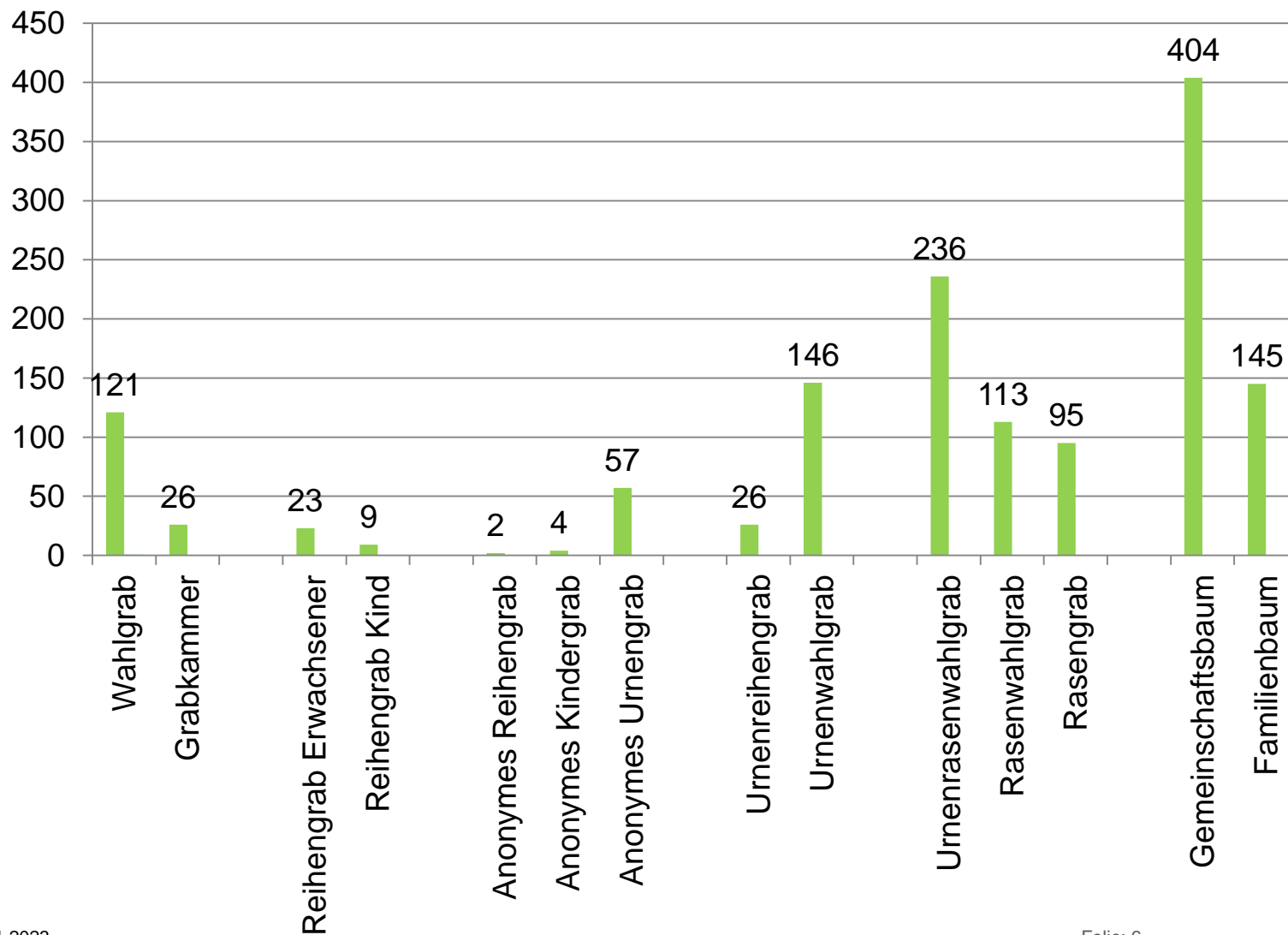
# Entwicklung der Bestattungszahlen von 2005 bis 2022



## Bestattungszahlen im Jahr 2022



# Bestattungen pro Grabart im Jahr 2022





## **2. In 2022 durchgeführte Projekte/Maßnahmen**





Erschließung Feld 3b



Erneuerung Wasserstelle



Erneuerung Lagerplatz

## Bezirk Siegen-Geisweid und Siegen-Weidenau (Nord)

- Erschließung Feld 3b mit Wahlgrabstätten (FH Sohlbach)
- Erneuerung Wasserstelle (FH Geisweid)
- Erneuerung Lagerplatz und versetzen erhaltenswürdiger Grabmale (FH Stockweg)



Erneuerung Hauptweg



Erneuerung diverser Wege



Erneuerung Abstützung

## Bezirk Siegen-Ost und Siegen-Mitte (Mitte-Ost)

- Erneuerung Hauptweg, erster BA (FH Lindenberg)
- Erneuerung diverser Wege (FH Feuersbach)
- Erneuerung Abstützung einer denkmalgeschützten Gruft (FH Lindenberg)



Erneuerung  
Wasserstelle



Erweiterung  
Bestattungsfläche



Erneuerung Wegefläche

## Bezirk Siegen-Mitte und Siegen-West (Mitte-West)

- Erneuerung Wasserstelle (FH Hermelsbach)
- Erweiterung der Bestattungsfläche im Nord-Östlichen Bereich sowie Erneuerung der Haupt- und Nebenwege (FH-Wald)





Neubau Abfallbox



Instandsetzung  
Wegefläche

## Bezirk Siegen-Eiserfeld (Süd)

- Neubau einer Abfallbox (FH Eisern-Burgberg)
- Wegebauarbeiten (FH Gosenbach)



# **3. Übergeordnete Projekte/Maßnahmen**



Instandsetzung von Treppen



Austausch von  
Bestattungsbäumen



Neubau Schüttgutboxen

- Planung und Ausführung von Pflanz- und Saatarbeiten
  - z.B. Austausch abgängiger Bestattungsbäume im Friedhofswald Siegen
- Kleinere allgemeine Baumaßnahmen
  - Laufende Instandsetzung von Wegen, Treppen, Zäunen, Wasserstellen und sonstigen baulichen Anlagen



## **4. Geplante Projekte/Maßnahmen in den Bezirken**



Lageplan mit Feld  
(grün)



Vor. Reihengrabstätten

## FH Geisweid

- Ausbau von Bestattungsflächen
  - Einebnen, Erdbau und Einsaat Feld 24 a + b
  - Voraussichtliche Belegung mit Rasengrabstätten





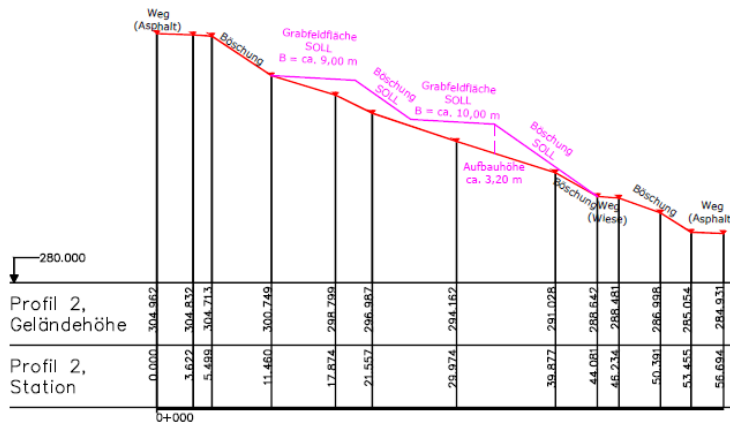
Lageplan mit Feld (grün)



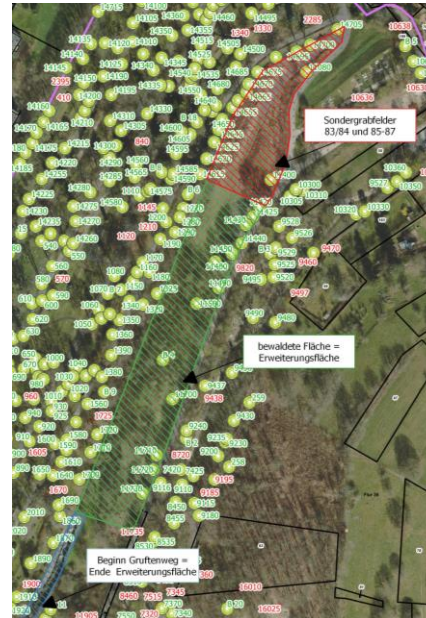
Vor. Reihengrabstätten

## FH Stockweg

- Ausbau von Bestattungsflächen
  - Einebnen, Erdbau und Einsaat Feld 24 a + b
  - Verwendung als Reservefläche



Ausbauprofil, beispielhaft



Ausbaubereich F. 84 u. 87



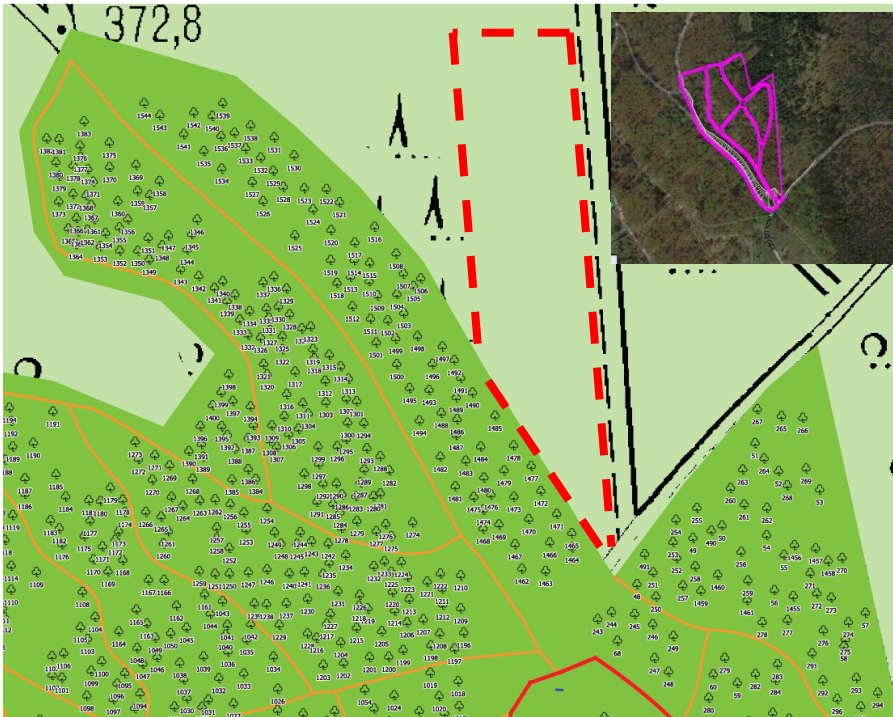
Ansicht

Ansicht Neubau Fahrzeughalle

## FH Lindenberg

- Ausbau von Bestattungsflächen,
  - Erweiterung Felder 84 und 87 (Sondergrabfelder f. Beisetzungen nach muslimischen Bestattungsritus)
- Neubau Fahrzeughalle durch 4/4

## Friedhofswald



Geplantes Wegenetz (kleines Bild) und Teilbereich der 3. Erweiterungsfläche

- Ausbau von Bestattungsflächen
  - Pflanzung / Herrichtung von Bestattungsbäumen
  - Wegebauarbeiten

**Vielen Dank für Ihre Aufmerksamkeit  
und  
bleiben Sie gesund!**