



CDU FRAKTION
SIEGEN

Fraktion
der Universitätsstadt Siegen

SPD

An die Universitätsstadt Siegen
Herrn Bürgermeister
Steffen Mues
Rathaus Siegen
Markt 2

57072 Siegen

EINGANG BÜRGERMEISTER	
- 9. Juli 2021	
GB 2	PR
Abt. 214	INSTITUTE

*Stadtmarketing
Siegen*

Datum:

20.04.2021

Antrag gemäß § 9 der Geschäftsordnung für den Rat der Universitätsstadt Siegen zur nächsten Sitzung des Kulturausschusses am 17.08.2021

Planung und Umsetzung eines historischen Stadtrundgangs

Sehr geehrter Herr Bürgermeister Mues,

die Fraktionen von CDU und SPD im Rat der Universitätsstadt Siegen bitten, folgenden Antrag auf die Tagesordnung der nächsten Sitzung des Kulturausschusses zu setzen und zur Abstimmung zu stellen.

Beschlussvorschlag:

Der Kulturausschuss der Universitätsstadt Siegen beschließt – aufbauend auf dem Beschluss aus dem Jahre 2018 (Vorlage 2044/2018 samt Anlagen) – die Planung und Umsetzung eines historischen Stadtrundgangs, der sich mit Hilfe von Informationstafeln, die historische Stadtansichten abbilden, und virtuellen Animationen, die mittels VR-Brillen abgerufen werden können, der Darstellung des historischen Siegens widmet.

Begründung:

Das Siegener Stadtbild unterliegt und unterlag einem stetigen Wandel. Die jüngsten städtebaulichen Maßnahmen am Siegener Bahnhof zeigen eindrucksvoll, wie sich städtebauliche Veränderungen unmittelbar auf das Erscheinungsbild der Universitätsstadt Siegen auswirken. Auch in der langwährenden Vergangenheit der Universitätsstadt Siegen hat es Veränderungen gegeben, die zur Folge hatten, dass lange Zeit bestehende Gebäude und städtebaulische Ansichten nicht mehr existent sind bzw. Erinnerungen an diese in Vergessenheit zu geraten drohen.

Der im Zuge eines Brandgeschehens im 19. Jahrhundert niedergebrannte Klubb¹ zeigt beispielhaft, dass eine der urigsten Bebauungen der mittelalterlichen Stadt Siegen gegenwärtig bedroht ist, vergessen zu werden. Am heutigen Tage erinnern lediglich eine Straßenbezeichnung sowie eine lediglich mit Text versehene Bronzegusstafel an diese urige Bebauung. Das auf Seite zwei ersichtliche und die mittelalterliche Stadt Siegen prägende Erscheinungsbild des Klubbs bleibt der Öffentlichkeit verwehrt.

¹ Ein mittelalterlicher, aus 25 Wohnhäusern bestehender Wohnkomplex, Standort neben der Nikolaikirche, heute: Alfred-Fissmer-Anlage.



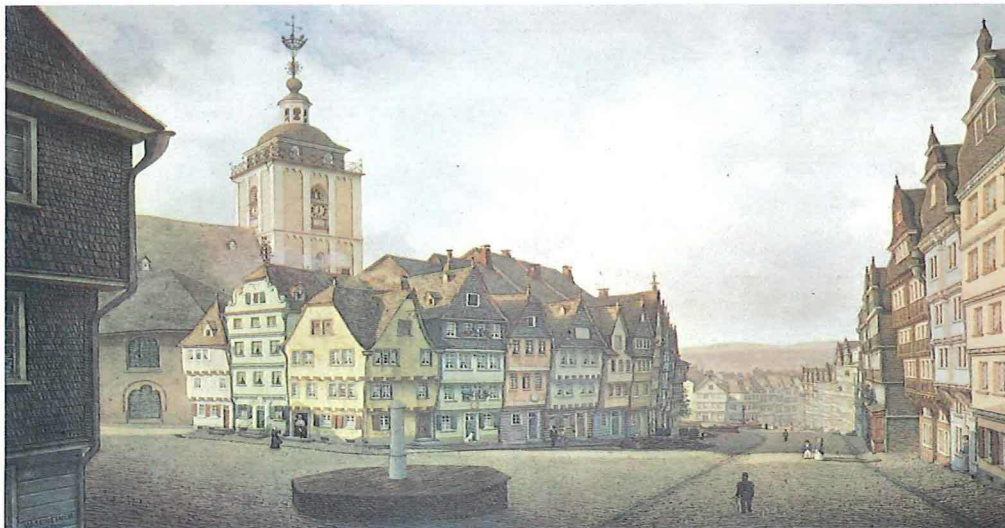
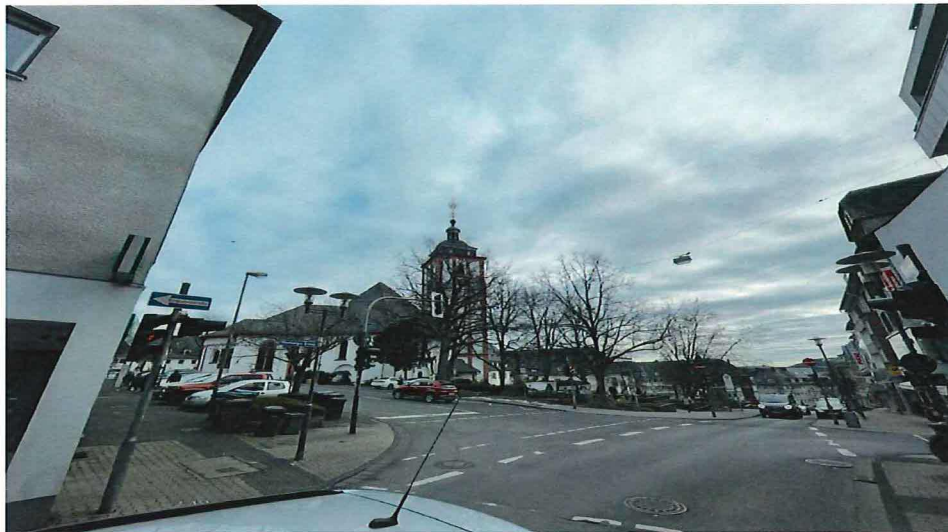
CDU FRAKTION
SIEGEN

Fraktion
der Universitätsstadt Siegen

SPD

Das Stadtbild der Universitätsstadt Siegen weist insbesondere wegen der flächendeckenden Zerstörungen in Folge des Zweiten Weltkrieges enorm viele historische Perspektiven auf, die in ähnlicher Weise bedroht sind, vergessen zu werden. (Eine nicht abschließende Auflistung möglicher Orte und Perspektiven erfolgt unter Punkt „Beispiele“ auf Seite vier). Aus diesem Grund erscheint es sinnvoll, sich flächendeckend mit den besagten Orten und Perspektiven in Form von Informationstafeln zu beschäftigen und diese Ansammlung der Informationstafeln zu einem Stadtrundgang zusammenzuschließen (z. B. „Siegen - Zu alten Zeiten“, „Mittelalterpfad“, „Geschichtspfad“, usw.).

Im Folgenden soll die Idee am Beispiel des niedergebrannten Klubb dargelegt werden.



(Quelle der Bilder: privat)



CDU FRAKTION
SIEGEN

Fraktion
der Universitätsstadt Siegen

SPD

Die entscheidende Idee des Vorhabens ist es, den Besuchern das historische Erscheinungsbild des betreffenden Ortes durch eine mit historischen Bildnissen versehene Informationstafel näher zu bringen. Dabei soll der Standort der Informationstafel mit dem Standort des historischen Bildes übereinzustimmen, sodass die gleiche Perspektive auf den betreffenden Ort eingenommen wird. Zudem kann die Informationstafel mit einem QR-Code und einem darunter aufrufbaren Video mit tiefergehenden Informationen oder weiteren Bildnissen versehen werden. Ferner sollen unter dem QR-Code Animationen mittels virtueller Brillen abrufbar sein. Die Zuhilfenahme der virtuellen Brillen würde dazu beitragen, das historische Erlebnis in besonderer Weise zu vertiefen. Die virtuellen Animationen könnten gleichermaßen bei etwaigen von der Stadtmarketing Siegen GmbH durchgeführten Stadtführungen genutzt und die Brillen dort ausgeliehen werden. Die Gestaltung der Informationstafel erfolgt nach Möglichkeit behindertengerecht.

Die Vorteile eines solchen, durch das historische Siegen führenden Stadtrundgangs sind immens und werden nachfolgend dargelegt.

Der Pfad stellt für Besucher den Reiz dar, die Stadt als Fußgänger zu erkunden, dabei profitiert die Oberstadt in besonderer Weise von Besuchern des Pfades. Die kulturelle Bereicherung und der lehrreiche Hintergrund sind hoch, etwaige Tagesausflüge der hiesigen Schulklassen könnten den Besuch des Pfades beinhalten und so das Interesse an heimischer Geschichte für jüngere Generationen stärken. Die Zuhilfenahme der virtuellen Animationen und Brillen würde dazu beitragen, das kulturelle Erlebnis und Interesse der breiten Öffentlichkeit zugänglich zu machen und dem modernen Anspruch gerecht zu werden.

Schlussendlich liegt ein weiterer Vorteil der angestrebten Informationstafeln darin, hierfür historische Bildnisse der Siegener Scheiner Brüder verwenden zu können. So gelingt es gleichermaßen, den Scheiner Brüdern die ihnen zustehende Anerkennung und Bekanntheit zu zollen.

Unter Würdigung der erhobenen Befunde erscheint es den Antragstellern in Anbetracht der dringend notwendigen historischen Aufarbeitung sowie Darbietung des historischen Siegens sinnvoll, sich mit dem dargelegten Vorhaben zu beschäftigen und unseren gemeinsamen Antrag im Kulturausschuss der Universitätsstadt Siegen zu beschließen.



CDU FRAKTION
SIEGEN

Fraktion
der Universitätsstadt Siegen

SPD

Beispiele

Auflistung möglicher Orte:

- Historische Oberstadt grundsätzlich
 - Kölner Tor
 - Kölner Straße
 - Markt
 - Marburger Straße
 - Hinterstraße
 - Marburger Tor
 - Löhrtor
 - Löhrrstraße
 - Donzenbachstraße
- Bahnhofstraße
- Sandstraße
- Oberstadtbrücke
- Siegbrücke
- usw.



CDU FRAKTION
SIEGEN

Fraktion
der Universitätsstadt Siegen

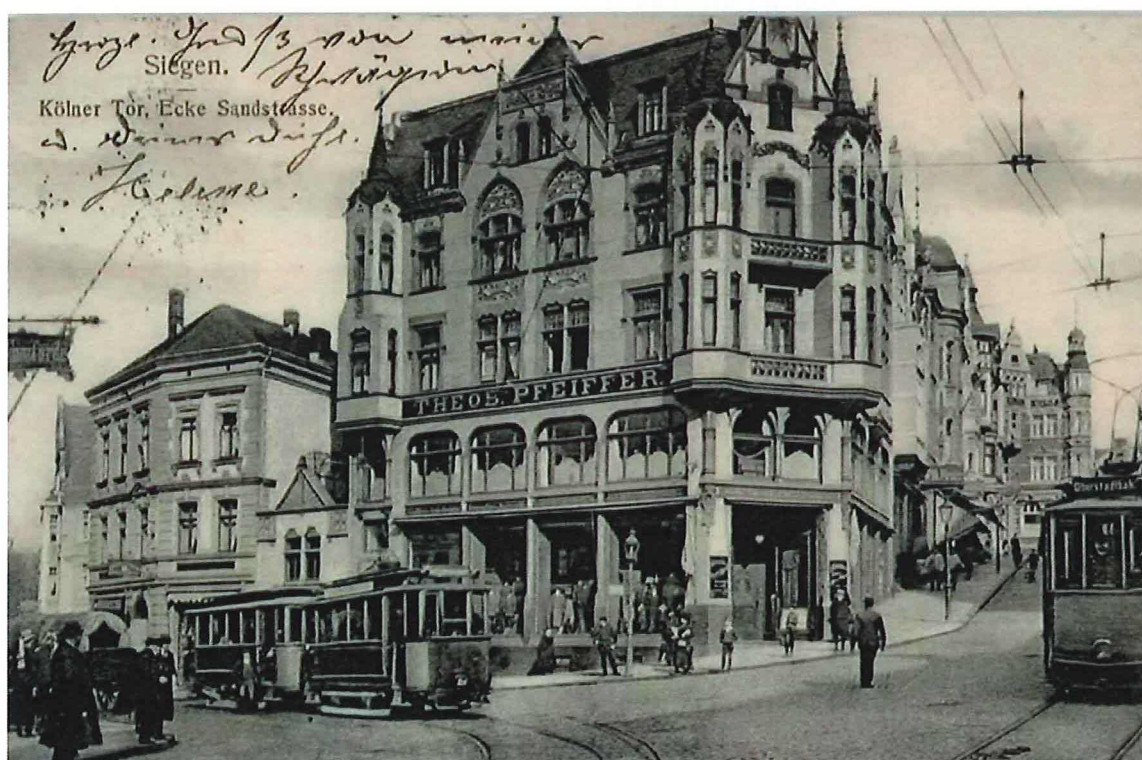
SPD

Im Folgenden erfolgt eine Auflistung möglicher, nicht abschließender historischer Perspektiven:

Blick auf das Untere Schloss, damals mit Wehr:



Kölner Tor, Kölner Straße:





CDU FRAKTION
SIEGEN

Fraktion
der Universitätsstadt Siegen

SPD

Hinterstraße:



Löhrstraße, 1911:





CDU FRAKTION
SIEGEN

Fraktion
der Universitätsstadt Siegen

SPD

Blick auf das Obere Schloss:



Blick auf das Obere Schloss:





CDU FRAKTION
SIEGEN

Fraktion
der Universitätsstadt Siegen

SPD

Blick auf den historischen Sieberg:



Marburger Tor:





CDU FRAKTION
SIEGEN

Fraktion
der Universitätsstadt Siegen

SPD

Alte Poststraße :



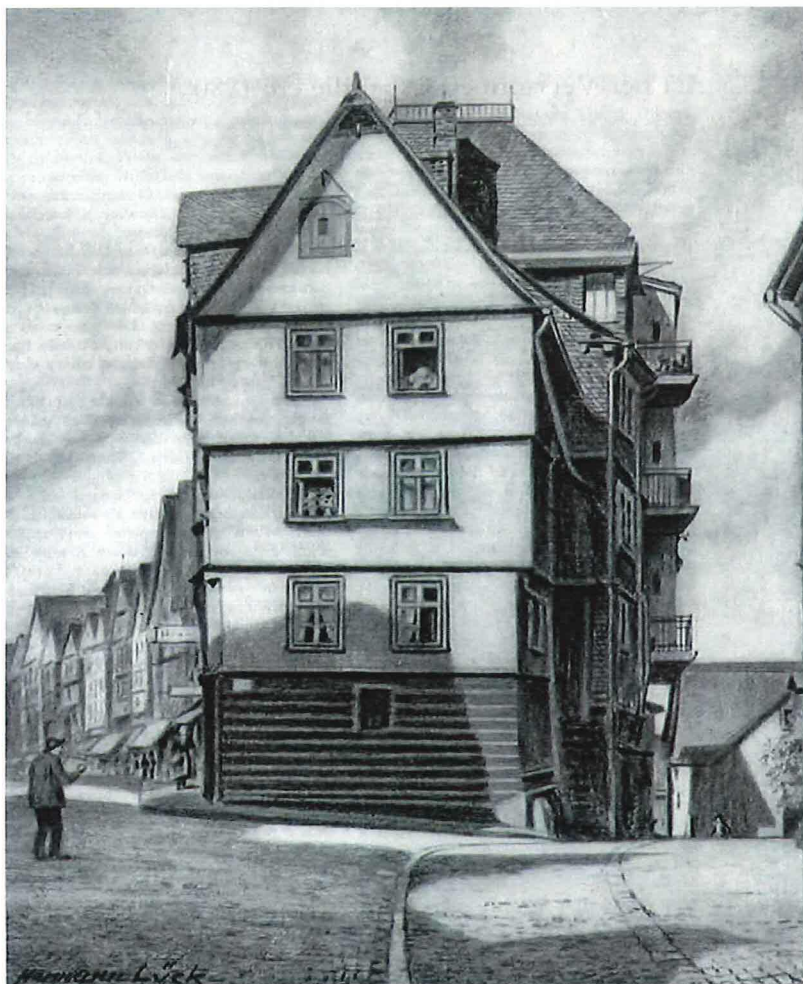


CDU FRAKTION
SIEGEN

Fraktion
der Universitätsstadt Siegen

SPD

Marburger Straße mit Blickrichtung Hinterstraße



Mit freundlichen Grüßen

Frank Weber
(Fraktionsvorsitzender der CDU)

Adhemar Molzberger
(stellv. Fraktionsvorsitzender der SPD)