

## Flächensteckbrief Gewerbe Nr. 1 | Kaiserschacht



### Datenherkunft / Untersuchungskategorie

Kategorie EEG: Brachfläche eines Gewerbe-/  
Industriebetriebes  
Datenquelle: Abt. Wirtschaftsförderung

### Allgemeine Angaben

Gemarkung: Eiserfeld  
Flächengröße: 9.135 m<sup>2</sup> | 0,91 ha

### Planungsrecht

Darstellung Regionalplan: *Freiraum*  
Darstellung FNP: *Gewerbe-GI/GE*

Innenbereich (§34 BauGB): *ja*  
Rechtsverbindlicher BPlan: *nein*  
Bezeichnung BPlan:  
ggf. Festsetzung im BPlan:

Planungsbedarf: *offen*

### Anmerkung:

### Bewertung

Eignung: **unklar**

Handlungsempfehlung: Klärung: Einfügen einer  
baulichen Anlage nach §34  
BauGB



### Datenherkunft / Untersuchungskategorie

Kategorie EEG: Brachfläche eines Gewerbe-/  
Industriebetriebes  
Datenquelle: Abt. Wirtschaftsförderung

### Allgemeine Angaben

Gemarkung: Eiserfeld / Eisern  
Flächengröße: 2.530 m<sup>2</sup> | 0,25 ha

### Planungsrecht

Darstellung Regionalplan: *ASB*  
Darstellung FNP: *Gewerbe-GI*

Innenbereich (§34 BauGB): *ja*  
Rechtsverbindlicher BPlan: *nein*  
Bezeichnung BPlan:  
ggf. Festsetzung im BPlan:

Planungsbedarf: *offen*

### Bewertung

Eignung: **unklar**

Handlungsempfehlung: Klärung: Einfügen einer  
baulichen Anlage nach §34  
BauGB

### Anmerkung:



### Datenherkunft / Untersuchungskategorie

Kategorie EEG: Brachfläche eines Gewerbe-/  
Industriebetriebes  
Datenquelle: Abt. Wirtschaftsförderung

### Allgemeine Angaben

Gemarkung: Eisern  
Flächengröße: 3.410 m<sup>2</sup> | 0,34 ha

### Planungsrecht

Darstellung Regionalplan: *ASB*  
Darstellung FNP: *Gewerbe-GI*

Innenbereich (§34 BauGB): *ja*  
Rechtsverbindlicher BPlan: *nein*  
Bezeichnung BPlan:  
ggf. Festsetzung im BPlan:

Planungsbedarf: *offen*

### Bewertung

Eignung: **unklar**

Handlungsempfehlung: Klärung: Einfügen einer  
baulichen Anlage nach §34  
BauGB

Anmerkung:





## Datenherkunft / Untersuchungskategorie

Kategorie EEG: Brachfläche eines Gewerbe-/  
Industriebetriebes  
Datenquelle: Abt. Wirtschaftsförderung

## Allgemeine Angaben

Gemarkung: Eisern  
Flächengröße: 4.181 m<sup>2</sup> | 0,42 ha

## Planungsrecht

Darstellung Regionalplan: ASB  
Darstellung FNP: Gewerbe-GI

Innenbereich (§34 BauGB): ja  
Rechtsverbindlicher BPlan: nein  
Bezeichnung BPlan:  
ggf. Festsetzung im BPlan:

Planungsbedarf: **offen**

## Bewertung

Eignung: **unklar**

Handlungsempfehlung: Klärung: Einfügen einer  
baulichen Anlage nach §34  
BauGB

## Anmerkung:

## Flächensteckbrief Gewerbe Nr. 5 | Wolfsbach



### Datenherkunft / Untersuchungskategorie

Kategorie EEG: Brachfläche eines Gewerbe-/  
Industriebetriebes  
Datenquelle: Abt. Wirtschaftsförderung

### Allgemeine Angaben

Gemarkung: Eisern  
Flächengröße: 4.359 m<sup>2</sup> | 0,44 ha

### Planungsrecht

Darstellung Regionalplan: *Freiraum*  
Darstellung FNP: *Gewerbe-GI*

Innenbereich (§34 BauGB): *ja*  
Rechtsverbindlicher BPlan: *nein*  
Bezeichnung BPlan:  
ggf. Festsetzung im BPlan:

Planungsbedarf: *offen*

### Bewertung

Eignung: **unklar**

Handlungsempfehlung: Klärung: Einfügen einer  
baulichen Anlage nach §34  
BauGB

### Anmerkung:

## Flächensteckbrief Gewerbe Nr. 6 | Freudenberger Straße Ost



### Datenherkunft / Untersuchungskategorie

Kategorie EEG: Brachfläche eines Gewerbe-/  
Industriebetriebes  
Datenquelle: Abt. Wirtschaftsförderung

### Allgemeine Angaben

Gemarkung: Trupbach  
Flächengröße: 2.809 m<sup>2</sup> | 0,28 ha

### Planungsrecht

Darstellung Regionalplan: *ASB*  
Darstellung FNP: *Gewerbe-G*

Innenbereich (§34 BauGB): *ja*  
Rechtsverbindlicher BPlan: *nein*  
Bezeichnung BPlan:  
ggf. Festsetzung im BPlan:

Planungsbedarf: **offen**

### Bewertung

Eignung: **unklar**

Handlungsempfehlung: Klärung: Einfügen einer  
baulichen Anlage nach §34  
BauGB

Anmerkung: 1/2 verhandelt über  
gewerbliche Nutzung



## Flächensteckbrief Gewerbe Nr. 7 | Freudenberger Straße Mitte



### Datenherkunft / Untersuchungskategorie

Kategorie EEG: Brachfläche eines Gewerbe-/  
Industriebetriebes

Datenquelle: Abt. Wirtschaftsförderung

### Allgemeine Angaben

Gemarkung: Trupbach

Flächengröße: 823 m<sup>2</sup> | 0,08 ha

### Planungsrecht

Darstellung Regionalplan: ASB

Darstellung FNP: Gewerbe-G

Innenbereich (§34 BauGB): ja

Rechtsverbindlicher BPlan: nein

Bezeichnung BPlan:

ggf. Festsetzung im BPlan:

Planungsbedarf: **offen**

### Bewertung

Eignung: **unklar**

Handlungsempfehlung: Klärung: Einfügen einer  
baulichen Anlage nach §34  
BauGB

### Anmerkung:

## Flächensteckbrief Gewerbe Nr. 8 | Gosenbacher Hütte



### Datenherkunft / Untersuchungskategorie

Kategorie EEG: Brachfläche eines Gewerbe-/  
Industriebetriebes  
Datenquelle: Abt. Wirtschaftsförderung

### Allgemeine Angaben

Gemarkung: Gosenbach  
Flächengröße: 994 m<sup>2</sup> | 0,1 ha

### Planungsrecht

Darstellung Regionalplan: ASB  
Darstellung FNP: Gewerbe-GE

Innenbereich (§34 BauGB): *nein*

Rechtsverbindlicher BPlan: *nein*

Bezeichnung BPlan:

ggf. Festsetzung im BPlan:

Planungsbedarf: **ja**

### Bewertung

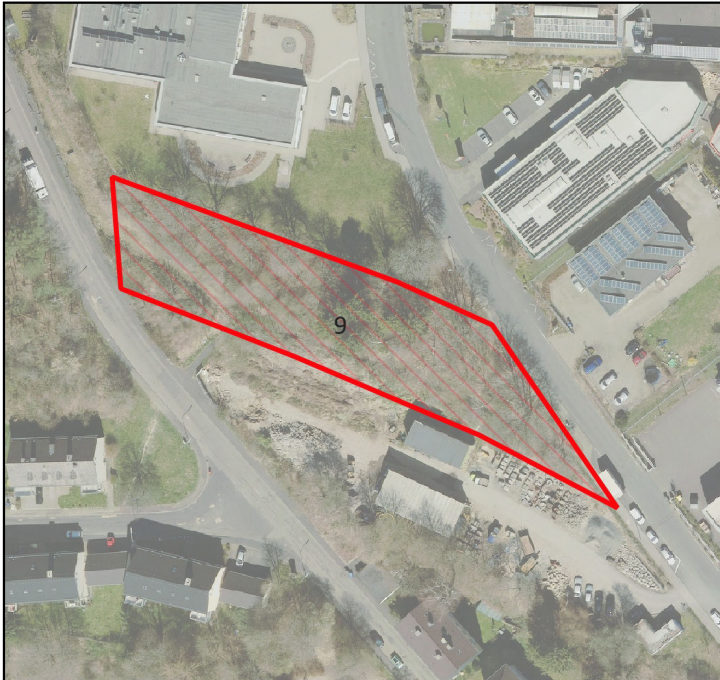
Eignung: **ungeeignet**

Handlungsempfehlung: Aufstellung BPlan und Änderung  
FNP

### Anmerkung:



## Flächensteckbrief Gewerbe Nr. 9 | Heidenberg\_1



### Datenherkunft / Untersuchungskategorie

Kategorie EEG: Brachfläche eines Gewerbe-/  
Industriebetriebes  
Datenquelle: Abt. Wirtschaftsförderung

### Allgemeine Angaben

Gemarkung: Siegen  
Flächengröße: 2.952 m<sup>2</sup> | 0,3 ha

### Planungsrecht

Darstellung Regionalplan: *GIB*  
Darstellung FNP: *Gewerbe-GE*  
Innenbereich (§34 BauGB): *nein*  
Rechtsverbindlicher BPlan: *ja*  
Bezeichnung BPlan: *Bpl\_298*  
ggf. Festsetzung im BPlan: *Gewerbe-GE, Grünfläche, Fuß-/Radweg*  
Planungsbedarf: *ja*

### Bewertung

Eignung: **ungeeignet**

Handlungsempfehlung: keine Handlung empfohlen

Anmerkung: andere Festsetzung im BPlan  
(tlw. Pflanzbindung) ->  
Planungsbedarf



### Datenherkunft / Untersuchungskategorie

Kategorie EEG: Brachfläche eines Gewerbe-/  
Industriebetriebes  
Datenquelle: Abt. Wirtschaftsförderung

### Allgemeine Angaben

Gemarkung: Siegen  
Flächengröße: 1.025 m<sup>2</sup> | 0,1 ha

### Planungsrecht

Darstellung Regionalplan: *GIB*  
Darstellung FNP: *Gewerbe-GE*  
Innenbereich (§34 BauGB): *nein*  
Rechtsverbindlicher BPlan: *ja*  
Bezeichnung BPlan: *Bpl\_298*  
ggf. Festsetzung im BPlan: *Gewerbe-GE, Grünfläche, Fuß-/Radweg*

Planungsbedarf: **ja**

### Bewertung

Eignung: **ungeeignet**

Handlungsempfehlung: keine Handlung empfohlen

Anmerkung: andere Festsetzung im BPlan ->  
Planungsbedarf



## Datenherkunft / Untersuchungskategorie

Kategorie EEG: Brachfläche eines Gewerbe-/  
Industriebetriebes  
Datenquelle: Abt. Wirtschaftsförderung

## Allgemeine Angaben

Gemarkung: Siegen  
Flächengröße: 14.431 m<sup>2</sup> | 1,44 ha

## Planungsrecht

Darstellung Regionalplan: *GIB*  
Darstellung FNP: *Gewerbe-GE*

Innenbereich (§34 BauGB): *nein*  
Rechtsverbindlicher BPlan: *ja*  
Bezeichnung BPlan: *Bpl\_298*  
ggf. Festsetzung im BPlan: *Gewerbe-GE*

Planungsbedarf: *nein*

## Bewertung

Eignung: **geeignet**

Handlungsempfehlung: keine Handlung erforderlich

**Anmerkung:** Fläche verkauft für andere  
Nutzung





## Datenherkunft / Untersuchungskategorie

Kategorie EEG: Brachfläche eines Gewerbe-/  
Industriebetriebes  
Datenquelle: Abt. Wirtschaftsförderung

## Allgemeine Angaben

Gemarkung: Siegen  
Flächengröße: 2.976 m<sup>2</sup> | 0,3 ha

## Planungsrecht

Darstellung Regionalplan: *ASB*  
Darstellung FNP: *Gewerbe-GE*

Innenbereich (§34 BauGB): *ja*  
Rechtsverbindlicher BPlan: *nein*  
Bezeichnung BPlan:  
ggf. Festsetzung im BPlan:

Planungsbedarf: *offen*

## Bewertung

Eignung: **unklar**

Handlungsempfehlung: Klärung: Einfügen einer  
baulichen Anlage nach §34  
BauGB

Anmerkung: Achenbach quert die Fläche  
von NW nach SO



### Datenherkunft / Untersuchungskategorie

Kategorie EEG: Brachfläche eines Gewerbe-/  
Industriebetriebes  
Datenquelle: Abt. Wirtschaftsförderung

### Allgemeine Angaben

Gemarkung: Eiserfeld  
Flächengröße: 1.764 m<sup>2</sup> | 0,18 ha

### Planungsrecht

Darstellung Regionalplan: *Freiraum*  
Darstellung FNP: *Gewerbe-GE*

Innenbereich (§34 BauGB): *ja*  
Rechtsverbindlicher BPlan: *nein*  
Bezeichnung BPlan:  
ggf. Festsetzung im BPlan:

Planungsbedarf: *offen*

### Bewertung

Eignung: **unklar**

Handlungsempfehlung: Klärung: Einfügen einer  
baulichen Anlage nach §34  
BauGB

### Anmerkung:



## Datenherkunft / Untersuchungskategorie

Kategorie EEG: Brachfläche eines Gewerbe-/  
Industriebetriebes  
Datenquelle: Abt. Wirtschaftsförderung

## Allgemeine Angaben

Gemarkung: Eiserfeld  
Flächengröße: 1.696 m<sup>2</sup> | 0,17 ha

## Planungsrecht

Darstellung Regionalplan: *Freiraum*  
Darstellung FNP: *Gewerbe-GE*

Innenbereich (§34 BauGB): *ja*  
Rechtsverbindlicher BPlan: *nein*  
Bezeichnung BPlan:  
ggf. Festsetzung im BPlan:

Planungsbedarf: *offen*

## Anmerkung:

## Bewertung

Eignung: **unklar**

Handlungsempfehlung: Klärung: Einfügen einer  
baulichen Anlage nach §34  
BauGB





## Datenherkunft / Untersuchungskategorie

Kategorie EEG: Brachfläche eines Gewerbe-/  
Industriebetriebes  
Datenquelle: Abt. Wirtschaftsförderung

## Allgemeine Angaben

Gemarkung: Eiserfeld  
Flächengröße: 1.096 m<sup>2</sup> | 0,11 ha

## Planungsrecht

Darstellung Regionalplan: *Freiraum*  
Darstellung FNP: *Gewerbe-GE*

Innenbereich (§34 BauGB): *ja*  
Rechtsverbindlicher BPlan: *nein*  
Bezeichnung BPlan:  
ggf. Festsetzung im BPlan:

Planungsbedarf: *offen*

## Bewertung

Eignung: **unklar**

Handlungsempfehlung: Klärung: Einfügen einer  
baulichen Anlage nach §34  
BauGB

## Anmerkung:



## Datenherkunft / Untersuchungskategorie

Kategorie EEG: Brachfläche eines Gewerbe-/  
Industriebetriebes  
Datenquelle: Abt. Wirtschaftsförderung

## Allgemeine Angaben

Gemarkung: Eiserfeld  
Flächengröße: 2.305 m<sup>2</sup> | 0,23 ha

## Planungsrecht

Darstellung Regionalplan: *Freiraum*  
Darstellung FNP: *Gewerbe-GE*

Innenbereich (§34 BauGB): *ja*  
Rechtsverbindlicher BPlan: *nein*  
Bezeichnung BPlan:  
ggf. Festsetzung im BPlan:

Planungsbedarf: *offen*

## Bewertung

Eignung: **unklar**

Handlungsempfehlung: Klärung: Einfügen einer  
baulichen Anlage nach §34  
BauGB

## Anmerkung:



## Datenherkunft / Untersuchungskategorie

Kategorie EEG: Brachfläche eines Gewerbe-/  
Industriebetriebes  
Datenquelle: Abt. Wirtschaftsförderung

## Allgemeine Angaben

Gemarkung: Eiserfeld  
Flächengröße: 2.845 m<sup>2</sup> | 0,28 ha

## Planungsrecht

Darstellung Regionalplan: *Freiraum*  
Darstellung FNP: *Gewerbe-GE*

Innenbereich (§34 BauGB): *ja*  
Rechtsverbindlicher BPlan: *nein*  
Bezeichnung BPlan:  
ggf. Festsetzung im BPlan:

Planungsbedarf: *offen*

## Bewertung

Eignung: **unklar**

Handlungsempfehlung: Klärung: Einfügen einer  
baulichen Anlage nach §34  
BauGB

## Anmerkung:





## Datenherkunft / Untersuchungskategorie

Kategorie EEG: Brachfläche eines Gewerbe-/  
Industriebetriebes  
Datenquelle: Abt. Wirtschaftsförderung

## Allgemeine Angaben

Gemarkung: Eiserfeld / Niederschelden  
Flächengröße: 1.835 m<sup>2</sup> | 0,18 ha

## Planungsrecht

Darstellung Regionalplan: *GIB*  
Darstellung FNP: *Gewerbe-GE, Grünfläche*  
Innenbereich (§34 BauGB): *nein*  
Rechtsverbindlicher BPlan: *ja*  
Bezeichnung BPlan: *Bpl\_015*  
ggf. Festsetzung im BPlan: *Gewerbe-GI (tlw.)*

Planungsbedarf: **ja**

## Bewertung

Eignung: **bedingt geeignet**

Handlungsempfehlung: Änderung BPlan und Änderung  
FNP

Anmerkung: Kanal kreuzt; nur Teilfläche  
geeignet



## Datenherkunft / Untersuchungskategorie

Kategorie EEG: Brachfläche eines Gewerbe-/  
Industriebetriebes  
Datenquelle: Abt. Wirtschaftsförderung

## Allgemeine Angaben

Gemarkung: Niederschelden  
Flächengröße: 50.998 m<sup>2</sup> | 5,1 ha

## Planungsrecht

Darstellung Regionalplan: *GIB*  
Darstellung FNP: *Gewerbe-GE, Fläche für  
Aufschüttungen*  
Innenbereich (§34 BauGB): *teilweise*  
Rechtsverbindlicher BPlan: *nein*  
Bezeichnung BPlan:  
ggf. Festsetzung im BPlan:

Planungsbedarf: **ja**

## Bewertung

Eignung: **ungeeignet**

Handlungsempfehlung: Ansprache Eigentümer

Anmerkung: gepl. Entwicklung zu Wohnen/  
Gewerbe berücksichtigen



**Datenherkunft / Untersuchungskategorie**

Kategorie EEG: Brachfläche eines Gewerbe-/  
Industriebetriebes  
Datenquelle: Abt. Wirtschaftsförderung

**Allgemeine Angaben**

Gemarkung: Seelbach  
Flächengröße: 2.079 m<sup>2</sup> | 0,21 ha

**Planungsrecht**

Darstellung Regionalplan: *Freiraum*  
Darstellung FNP: *Gewerbe-GE, Forstwirtschaft,  
Grünfläche*  
Innenbereich (§34 BauGB): *ja*  
Rechtsverbindlicher BPlan: *nein*  
Bezeichnung BPlan:  
ggf. Festsetzung im BPlan:

Planungsbedarf: **offen**

**Anmerkung:** Alche quert die Fläche von N  
nach S

**Bewertung**

Eignung: **unklar**

**Handlungsempfehlung:** Klärung: Einfügen einer  
baulichen Anlage nach §34  
BauGB

## Flächensteckbrief Gewerbe Nr. 21 | Freudenberger Straße West



### Datenherkunft / Untersuchungskategorie

Kategorie EEG: Brachfläche eines Gewerbe-/  
Industriebetriebes  
Datenquelle: Abt. Wirtschaftsförderung

### Allgemeine Angaben

Gemarkung: Seelbach  
Flächengröße: 4.532 m<sup>2</sup> | 0,45 ha

### Planungsrecht

Darstellung Regionalplan: *Freiraum*  
Darstellung FNP: *Mischgebiet-MI*

Innenbereich (§34 BauGB): *ja*  
Rechtsverbindlicher BPlan: *nein*  
Bezeichnung BPlan:  
ggf. Festsetzung im BPlan:

Planungsbedarf: **offen**

### Bewertung

Eignung: **unklar**

Handlungsempfehlung: Klärung: Einfügen einer  
baulichen Anlage nach §34  
BauGB

### Anmerkung:





## Datenherkunft / Untersuchungskategorie

Kategorie EEG: Brachfläche eines Gewerbe-/  
Industriebetriebes  
Datenquelle: Abt. Wirtschaftsförderung

## Allgemeine Angaben

Gemarkung: Niedersetzen  
Flächengröße: 1.360 m<sup>2</sup> | 0,14 ha

## Planungsrecht

Darstellung Regionalplan: *GIB*  
Darstellung FNP: *Gewerbe-GE*

Innenbereich (§34 BauGB): *ja*  
Rechtsverbindlicher BPlan: *nein*  
Bezeichnung BPlan:  
ggf. Festsetzung im BPlan:

Planungsbedarf: *offen*

## Bewertung

Eignung: **unklar**

Handlungsempfehlung: Klärung: Einfügen einer  
baulichen Anlage nach §34  
BauGB

## Anmerkung:



## Datenherkunft / Untersuchungskategorie

Kategorie EEG: Brachfläche eines Gewerbe-/  
Industriebetriebes  
Datenquelle: Abt. Wirtschaftsförderung

## Allgemeine Angaben

Gemarkung: Geisweid / Niedersetzen  
Flächengröße: 27.797 m<sup>2</sup> | 2,78 ha

## Planungsrecht

Darstellung Regionalplan: GIB / Freiraum  
Darstellung FNP: Gewerbe-GE

Innenbereich (§34 BauGB): ja  
Rechtsverbindlicher BPlan: nein  
Bezeichnung BPlan:  
ggf. Festsetzung im BPlan:

Planungsbedarf: **offen**

## Bewertung

Eignung: **unklar**

Handlungsempfehlung: Klärung: Einfügen einer  
baulichen Anlage nach §34  
BauGB

## Anmerkung:

## Flächensteckbrief Gewerbe Nr. 24 | Industriestraße



### Datenherkunft / Untersuchungskategorie

Kategorie EEG: Brachfläche eines Gewerbe-/  
Industriebetriebes  
Datenquelle: Abt. Wirtschaftsförderung

### Allgemeine Angaben

Gemarkung: Weidenau  
Flächengröße: 5.254 m<sup>2</sup> | 0,53 ha

### Planungsrecht

Darstellung Regionalplan: *GIB*  
Darstellung FNP: *Gewerbe-G*  
Innenbereich (§34 BauGB): *ja*  
Rechtsverbindlicher BPlan: *ja*  
Bezeichnung BPlan: *Bpl\_001*  
ggf. Festsetzung im BPlan: *Gewerbe-GI*

Planungsbedarf: *nein*

### Bewertung

Eignung: **geeignet**

Handlungsempfehlung: Ansprache Eigentümer

### Anmerkung:



## Flächensteckbrief Gewerbe Nr. 25 | Tannenburgstraße



### Datenherkunft / Untersuchungskategorie

Kategorie EEG: Brachfläche eines Gewerbe-/  
Industriebetriebes  
Datenquelle: Abt. Wirtschaftsförderung

### Allgemeine Angaben

Gemarkung: Geisweid  
Flächengröße: 4.968 m<sup>2</sup> | 0,5 ha

### Planungsrecht

Darstellung Regionalplan: *ASB*  
Darstellung FNP: *Gewerbe-GI*  
Innenbereich (§34 BauGB): *nein*  
Rechtsverbindlicher BPlan: *ja*  
Bezeichnung BPlan: *Bpl\_295*  
ggf. Festsetzung im BPlan: *Gewerbe-GE / Mischgebiet-MI*  
Planungsbedarf: *nein*

### Bewertung

Eignung: **geeignet**

Handlungsempfehlung: keine Handlung erforderlich

**Anmerkung:** andere Gebietsentwicklung  
vorgesehen (Wohnen,  
Discounter, KiTa)