

DIESTERWEGSCHULE

Neubau OGS-Gebäude

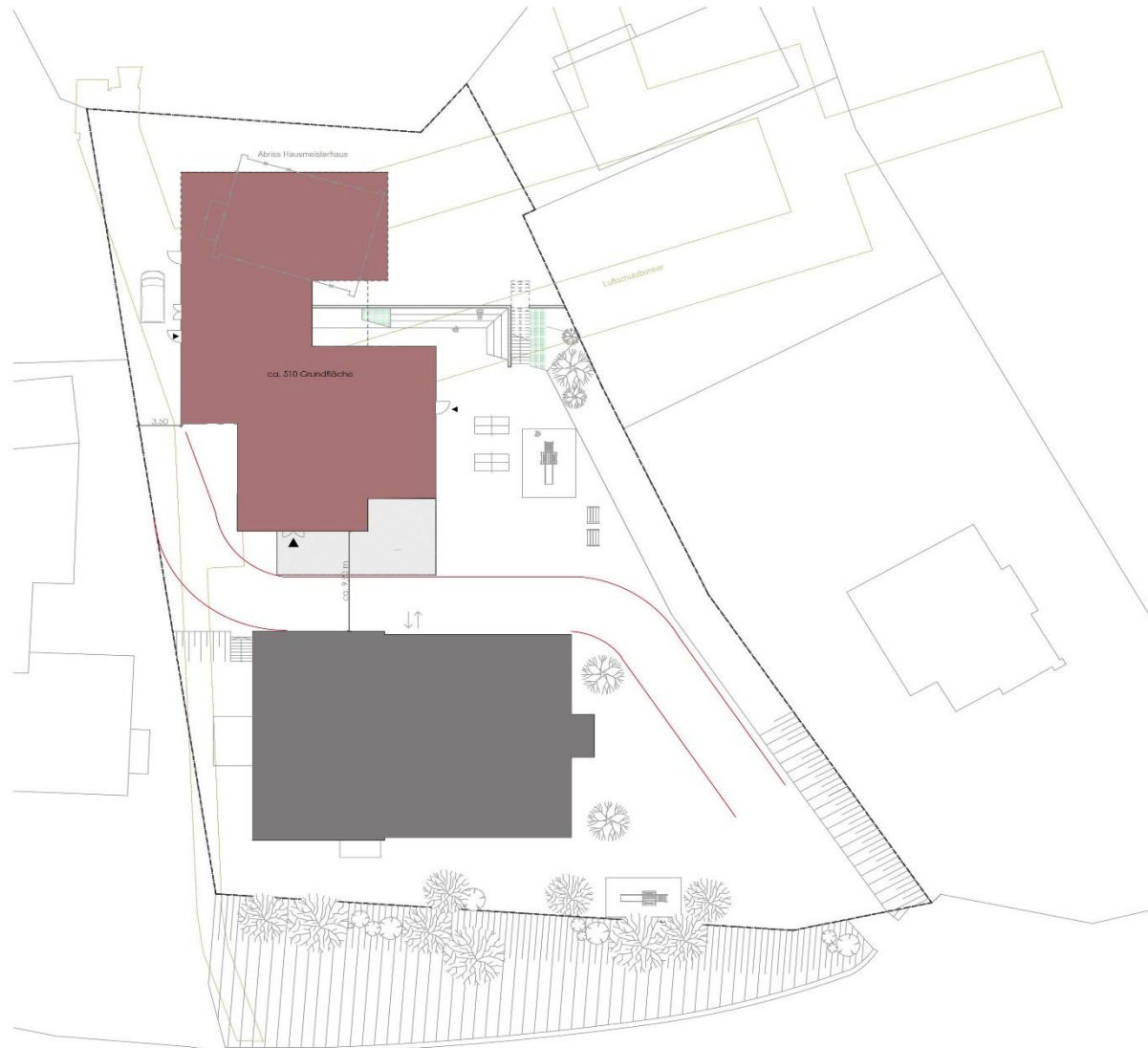
UNIVERSITÄTSSTADT
SIEGEN
Der Bürgermeister



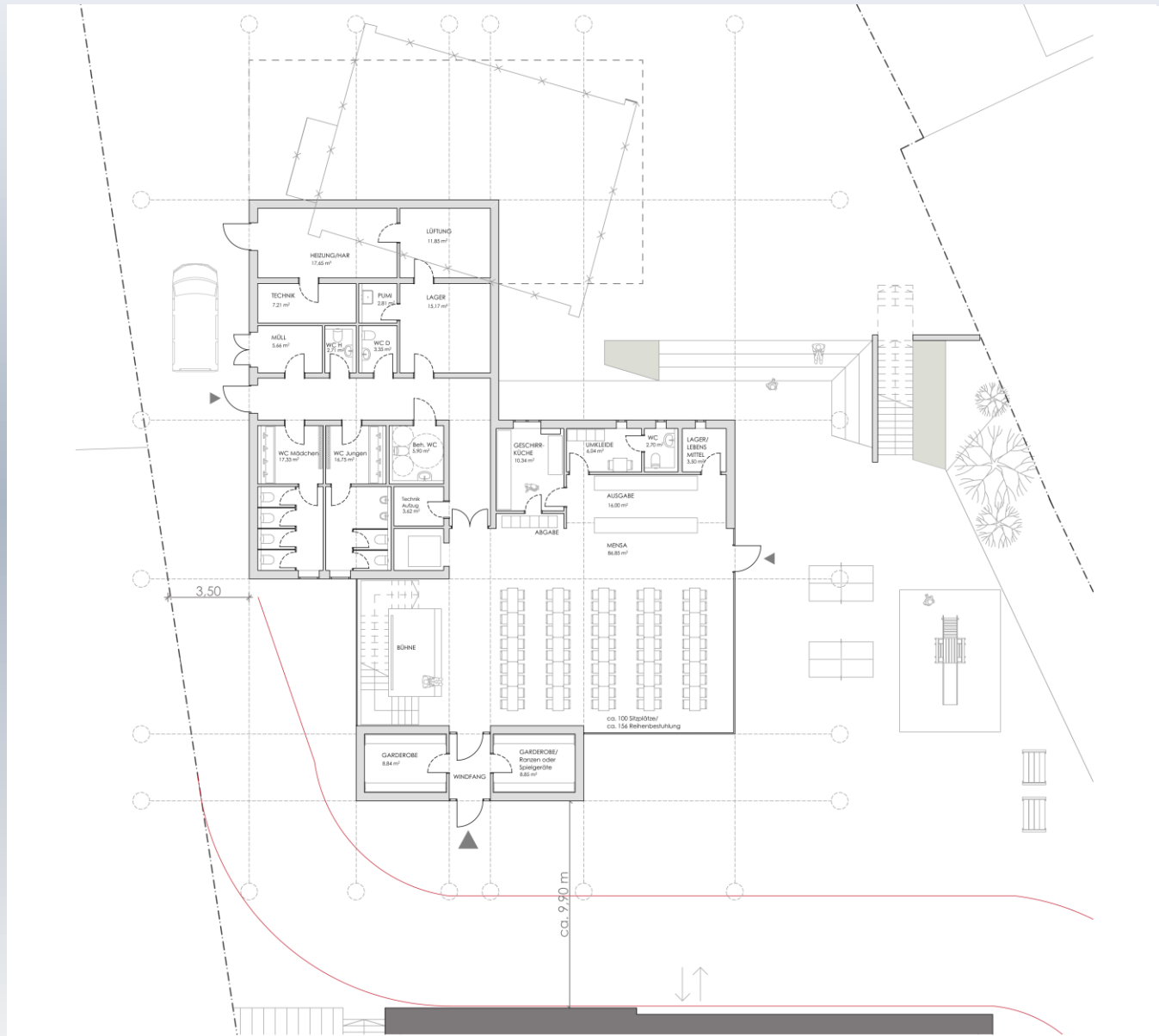
4/4-1 Projekte | Baumaßnahmen



Neubauplanung OGS-Gebäude



Neubauplanung OGS-Gebäude

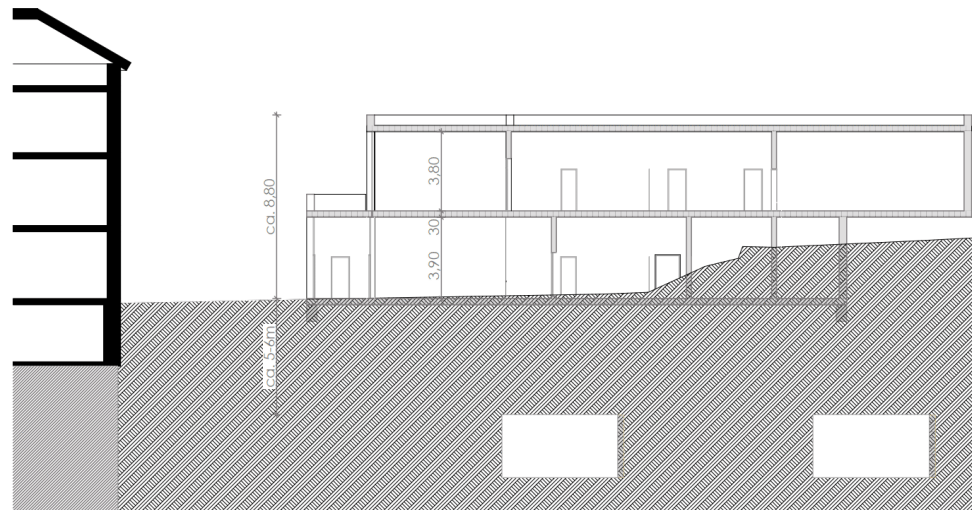


Erdgeschoss

Neubauplanung OGS-Gebäude



Neubauplanung OGS-Gebäude



Kostenschätzung nach DIN 276

Kostenschätzung* nach der 1. und 2.Ebene DIN 276

BVH: OGS Neubau Diesterwegschule
Rosterstrasse 41, 57072 Siegen

Datum: 31.01.2023 sb 4/4-1 TGW



Entwurf vom 22.12.2022

BRI:	3928	umbauter Raum
GF:	3098	Grundstücksfläche
BGF:	862	Brutto Grundfläche (Summe Geschossflächen)
BGI:	578	Baugrubeninhalt
GRF:	385	Gründungsfläche
AWF:	912	Außenwandfläche
IWF:	805	Innenwandfläche
DEF:	770	Deckenfläche
DAF:	477	Dachfläche
AF:	2227	Außenanlagefläche

Kostenschätzung berechnet nach BKI Gebäude Neubau 2022, hier S. 198, je nach Position mit mittel oder max. Wert

Pos.	Menge	Einheit	Beschreibung	Schätz-EP, brutto	Schätz-GP, brutto	Anmerk.
Abbruch Hausmeisterhaus				50.000 €		
	860 cbm			50 €	43.000 €	geschätzt
	1 Pschl.		Sigeko, Schadstoffgutachten, etc.		7.000 €	geschätzt

Kostengruppen der 1.Ebene Neubau				200.000 €		
KG 200 Vorbereitende Maßnahmen						
	3098 qm GF		5/20/42	48 €	150.000 €	
	1 Pschl.		ggf. Maßnahmen durch Stollen unter Grundstück		50.000 €	

Kostengruppen der 2.Ebene Neubau				3.360.000 €		
KG 300 Bauwerk - Baukonstruktion				2.400.000 €		
310	578 cbm BGI	Baugrube/ Erdbau		132 €	76.287 €	
320	385 qm GRF	Gründung, Unterbau		642 €	247.170 €	
330	912 qm AWF	Außenwände / vertikal außen		1.035 €	944.355 €	
340	805 qm IWF	Innenwände / vertikal		370 €	297.813 €	
350	770 qm DEF	Decken / horizontal		470 €	361.900 €	
360	477 qm DAF	Dächer		631 €	300.987 €	
380	862 qm BGF	Baukonstruktive Einbauten		35 €	30.181 €	
390	862 qm BGF	Sonstige Maßnahmen für Baukonst.		143 €	123.309 €	

KG 400 Bauwerk - Technische Anlagen				960.000 €		
410	862 qm BGF	Abwasser-, Wasser-, Gasanlagen		118 €	101.751 €	
420	862 qm BGF	Wärmeversorgungsanlagen		260 €	224.198 €	
430	862 qm BGF	Raumluftechnische Anlagen		185 €	159.526 €	
440	862 qm BGF	Elektrische Anlagen		235 €	202.641 €	
450	862 qm BGF	Kommunikationstechnische Anlagen		65 €	56.050 €	
460	1 psch.	Förderanlagen		65.000 €	65.000 €	
470	862 qm BGF	Nutzungsspez. / verfahrenstechn. Anlagen		57 €	49.151 €	
480	862 qm BGF	Gebäude- und Anlagenautomation		82 €	70.709 €	
490	862 qm BGF	Sonst. Maßnahmen f. techn. Anlagen		33 €	28.456 €	

Kostengruppen der 1.Ebene Neubau				400.000 €		
KG 500 Außenanlage und Freiflächen						
	2227 qm AF		49/135/401	135 €	300.000 €	
	1 Pschl.		Mauer, Treppe, Sitzflächen in Fels		100.000 €	

Neubau KG 200-500	3.960.000 € brutto
	3.327.731 € netto
	4.592 € /BGF brutto
	3.859 € /BGF netto

Neubau + Abbruch Hausmeisterhaus	4.010.000 € brutto
	3.369.748 € netto

KG 700 Baunebenkosten	
4.010.000 € KG 200-500	28% 1.122.800 €

Neubau KG 200-700 + Abriss Altbau	5.132.800 € brutto
	4.313.277 € netto
	5.952 € /BGF brutto
	5.002 € /BGF netto

Zuschlag für Unwägbarkeiten und Ungenauigkeiten in dieser Planungsphase	+10%	513.280 €
Preis Anpassung der Werte aus 2022, da Baubeginn wahrscheinlich erst 2023/ 2024	+10%	513.280 €

Baukosten geschätzt:*	6.160.000 € brutto
	5.176.471 € netto

* Die Kosten beruhen auf einer Entwurfsplanung und sind z.T. nur nach noch zu erfolgender Ausführungsplanung genauer zu benennen und als "Schätzung" im Sinne der DIN 176 anzusehen.

In diesen Kosten **NICHT** berücksichtigt:

- + Ausstattung
- + Umbau Altbau
- + Verlust Immobilie Hausmeisterhaus