



Ausbauprogramm Friedhöfe 2023

Vorstellung der geplanten
(Bau-) Maßnahmen



1. Finanzielle Rahmenbedingungen
2. In 2022 durchgeführte Projekte/Maßnahmen
3. Übergeordnete Projekte/Maßnahmen
4. Geplante Projekte/Maßnahmen in den Bestattungsbezirken

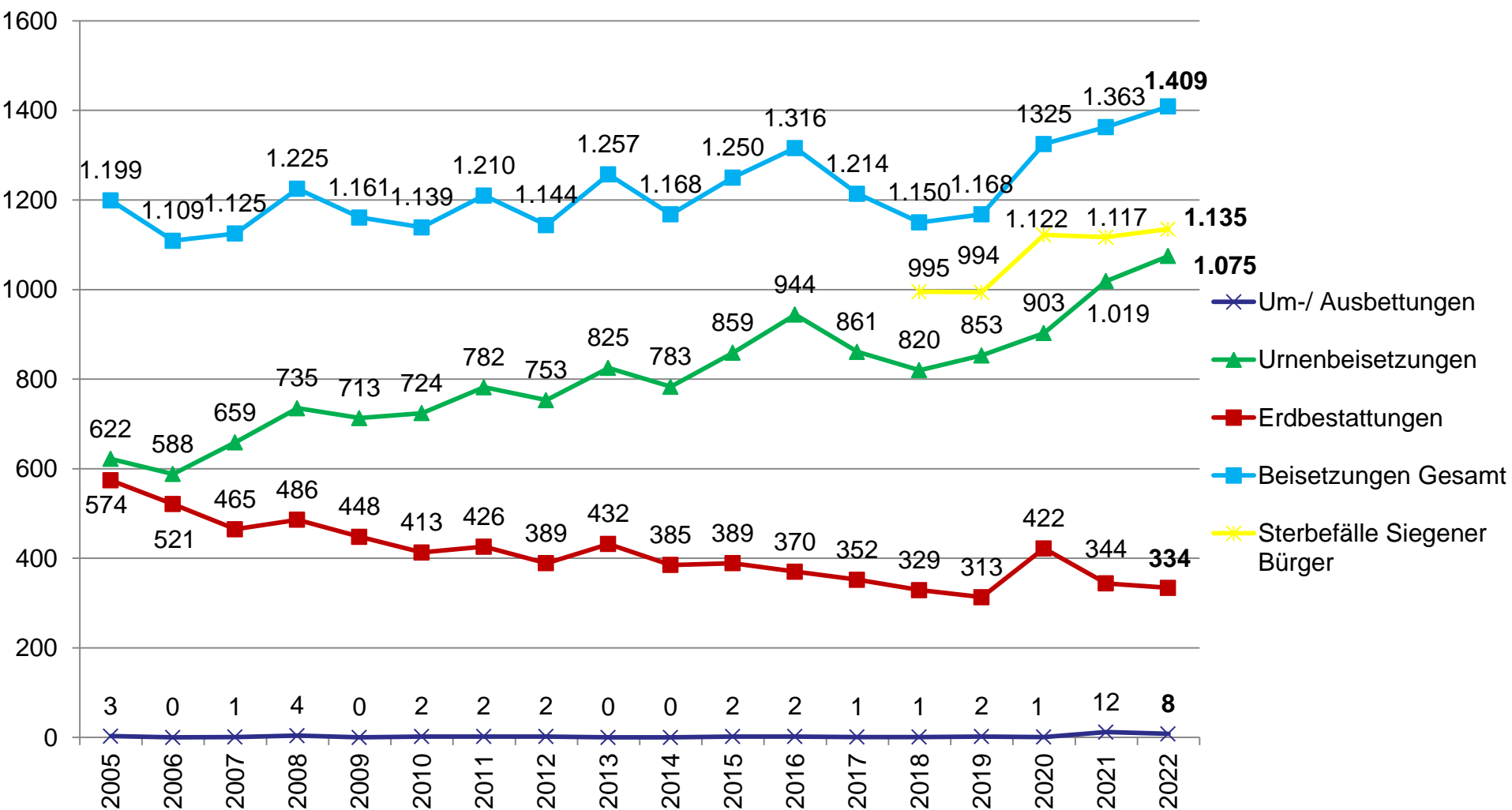


1. Finanzielle Rahmenbedingungen und Bestattungszahlen

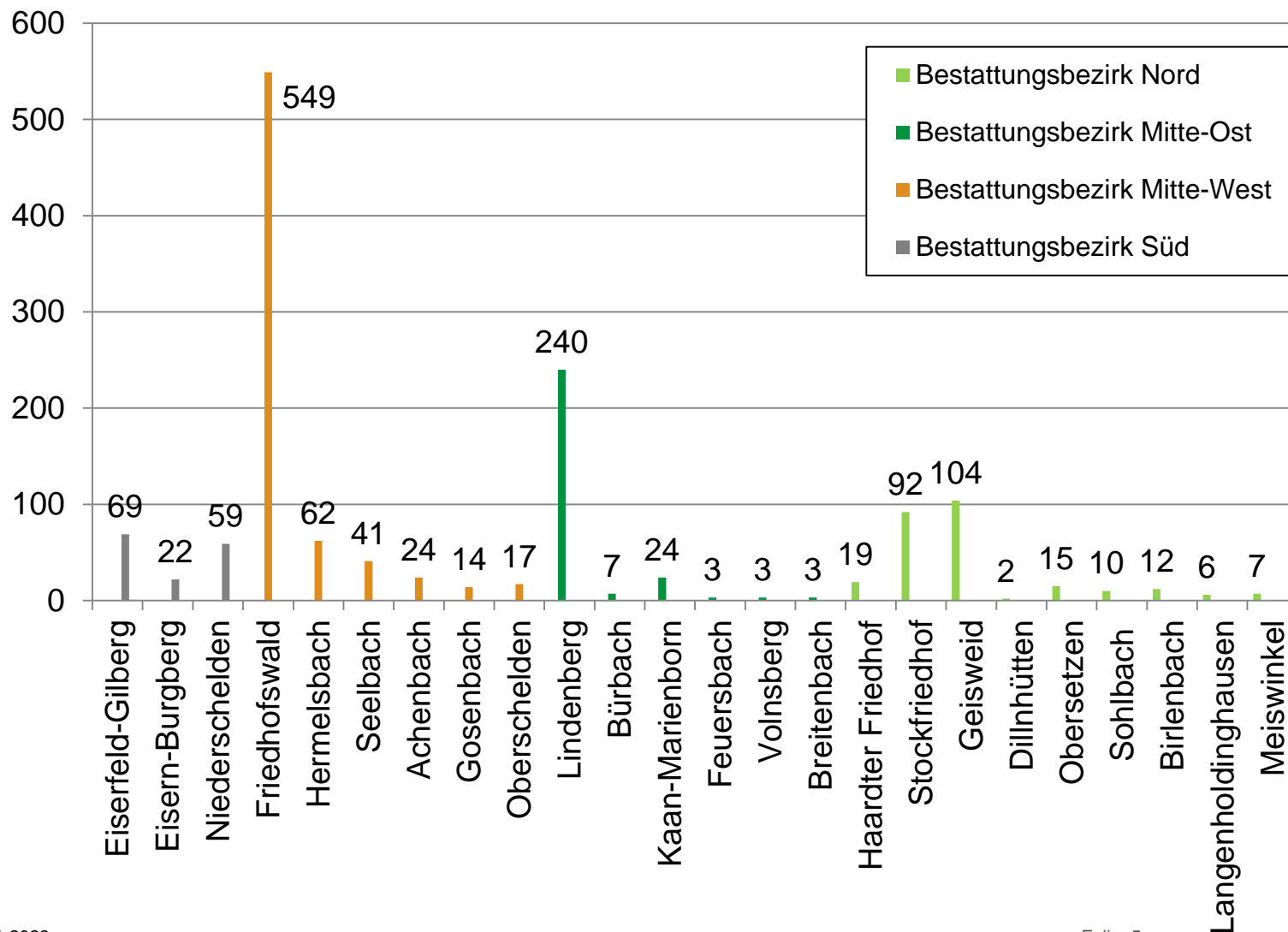
Zur Verfügung stehende Haushaltsmittel lt. Finanzplanung 2023

| | | |
|----|--|-------------|
| 1. | I130301000-7851000 Hochbaumaßnahmen: | 60 T€ |
| 2. | I130301000-7852000 Tiefbaumaßnahmen: | 95 T€ |
| 3. | I130301000-7853900 Aufwendung für Festwerte Friedhöfe: | <u>5 T€</u> |
| | | Σ 160 T€ |

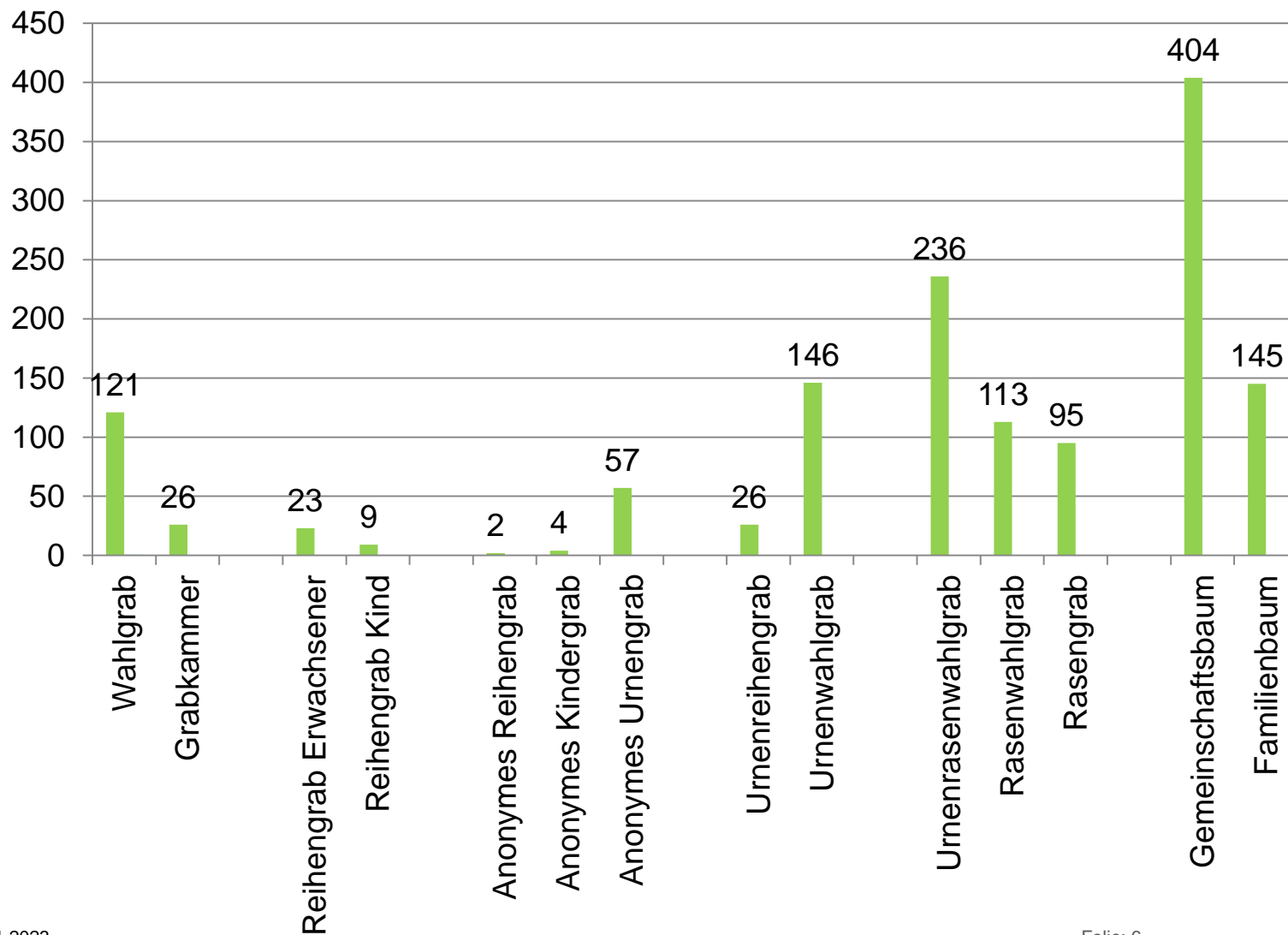
Entwicklung der Bestattungszahlen von 2005 bis 2022



Bestattungszahlen im Jahr 2022



Bestattungen pro Grabart im Jahr 2022





2. In 2022 durchgeführte Projekte/Maßnahmen



Erschließung Feld 3b



Erneuerung Wasserstelle



Erneuerung Lagerplatz

Bezirk Siegen-Geisweid und Siegen-Weidenau (Nord)

- Erschließung Feld 3b mit Wahlgrabstätten (FH Sohlbach)
- Erneuerung Wasserstelle (FH Geisweid)
- Erneuerung Lagerplatz und versetzen erhaltenswürdiger Grabmale (FH Stockweg)



Erneuerung Hauptweg



Erneuerung diverser Wege



Erneuerung Abstützung

Bezirk Siegen-Ost und Siegen-Mitte (Mitte-Ost)

- Erneuerung Hauptweg, erster BA (FH Lindenberg)
- Erneuerung diverser Wege (FH Feuersbach)
- Erneuerung Abstützung einer denkmalgeschützten Gruft (FH Lindenberg)



Erneuerung
Wasserstelle



Erweiterung
Bestattungsfläche



Erneuerung Wegefläche

Bezirk Siegen-Mitte und Siegen-West (Mitte-West)

- Erneuerung Wasserstelle (FH Hermelsbach)
- Erweiterung der Bestattungsfläche im Nord-Östlichen Bereich sowie Erneuerung der Haupt- und Nebenwege (FH-Wald)



Neubau Abfallbox



Instandsetzung
Wegefläche

Bezirk Siegen-Eiserfeld (Süd)

- Neubau einer Abfallbox (FH Eisern-Burgberg)
- Wegebauarbeiten (FH Gosenbach)



3. Übergeordnete Projekte/Maßnahmen



Instandsetzung von Treppen



Austausch von
Bestattungsbäumen



Neubau Schüttgutboxen

- Planung und Ausführung von Pflanz- und Saatarbeiten
 - z.B. Austausch abgängiger Bestattungsbäume im Friedhofswald Siegen
- Kleinere allgemeine Baumaßnahmen
 - Laufende Instandsetzung von Wegen, Treppen, Zäunen, Wasserstellen und sonstigen baulichen Anlagen



4. Geplante Projekte/Maßnahmen in den Bezirken



Lageplan mit Feld
(grün)



Vor. Reihengrabstätten

FH Geisweid

- Ausbau von Bestattungsflächen
 - Einebnen, Erdbau und Einsaat Feld 24 a + b
 - Voraussichtliche Belegung mit Rasengrabstätten



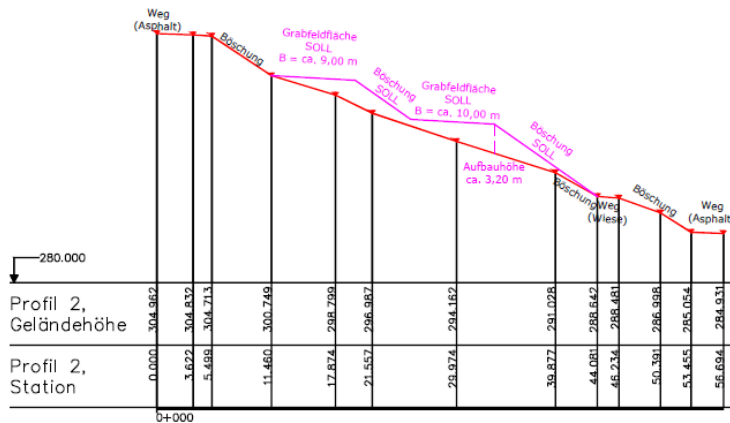
Lageplan mit Feld (grün)



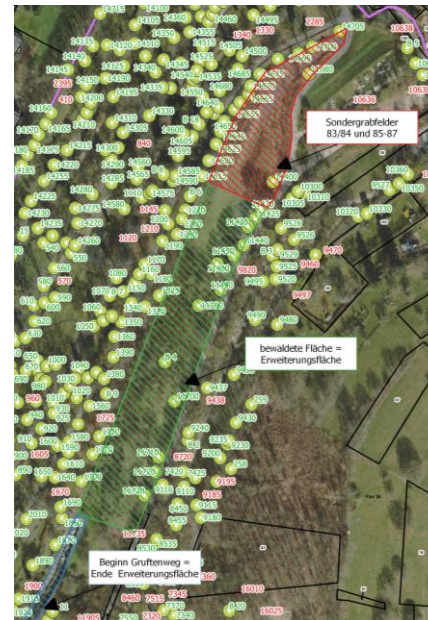
Vor. Reihengrabstätten

FH Stockweg

- Ausbau von Bestattungsflächen
 - Einebnen, Erdbau und Einsaat Feld 24 a + b
 - Verwendung als Reservefläche



Ausbauprofil, beispielhaft



Ausbaubereich F. 84 u. 87



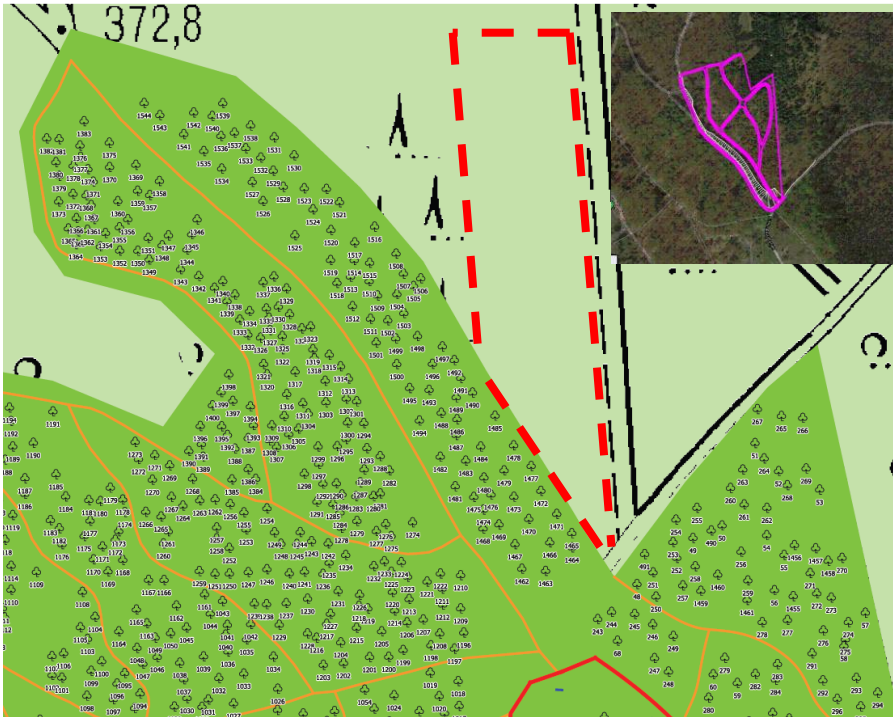
Ansicht

Ansicht Neubau Fahrzeughalle

FH Lindenberg

- Ausbau von Bestattungsflächen,
 - Erweiterung Felder 84 und 87 (Sondergrabfelder f. Beisetzungen nach muslimischen Bestattungsritus)
 - Neubau Fahrzeughalle durch 4/4

Friedhofswald



Geplantes Wegenetz (kleines Bild) und Teilbereich der 3. Erweiterungsfläche

- Ausbau von Bestattungsflächen
 - Pflanzung / Herrichtung von Bestattungsbäumen
 - Wegebauarbeiten

**Vielen Dank für Ihre Aufmerksamkeit
und
bleiben Sie gesund!**