



Siegen Trupbach

Ideen für die Gestaltung des öffentlichen Raums Trupbacher Straße



Wir fördern, was Menschen verbindet.

Ministerium für Heimat, Kommunales, Bau und
Gleichstellung des Landes Nordrhein-Westfalen



pp a/s pesch partner architekten stadtplaner GmbH
Dortmund | Stuttgart

Abgrenzung des Umgestaltungsbereichs



Mängel in der Trupbacher Straße

- Schäden in der Fahrbahnoberfläche
- In die Jahre gekommene unterschiedliche Beläge der Gehbereiche
- Wenig Raum für Fuß- und Radverkehr
- Keine adäquaten Aufenthalts- und Begegnungsbereiche
- Unbefriedigende Gestaltung im Bereich der Buswende und des Wartebereichs
- Hoher Versiegelungsgrad, wenig Begrünung
- Versteckter Trupbach
- Leerstände im Erdgeschoss



Stärken in der Trupbacher Straße

- Heimatverein in der Kapellenschule
- Gaststätte im Ort
- Trupbach
- Einzelne Sitzgelegenheiten
- Busanschluss



Verkehr und Parken

Themen.....

- Straßenquerschnittsbemessung, Umgang mit Engstellen
- Regeln und Raum für Fahrverkehr, Verkehrsberuhigung
- Stellplätze und Zufahrten
- Barrierefreiheit, Leitsysteme
- Raum für Fuß- und Radverkehr
- Abgrenzung Fahrbereich – Fußgänger und Fußgängerquerungen
- Busverkehr und Bushaltestelle
- Schnittstellen öffentlich und privat

Exemplarischer Straßenquerschnitt
Zweirichtungsverkehr mit reduzierter Geschwindigkeit
gepflasterte Rinne und Flachbord



Seitenbereich
Fußgänger min. 1,50 m breit

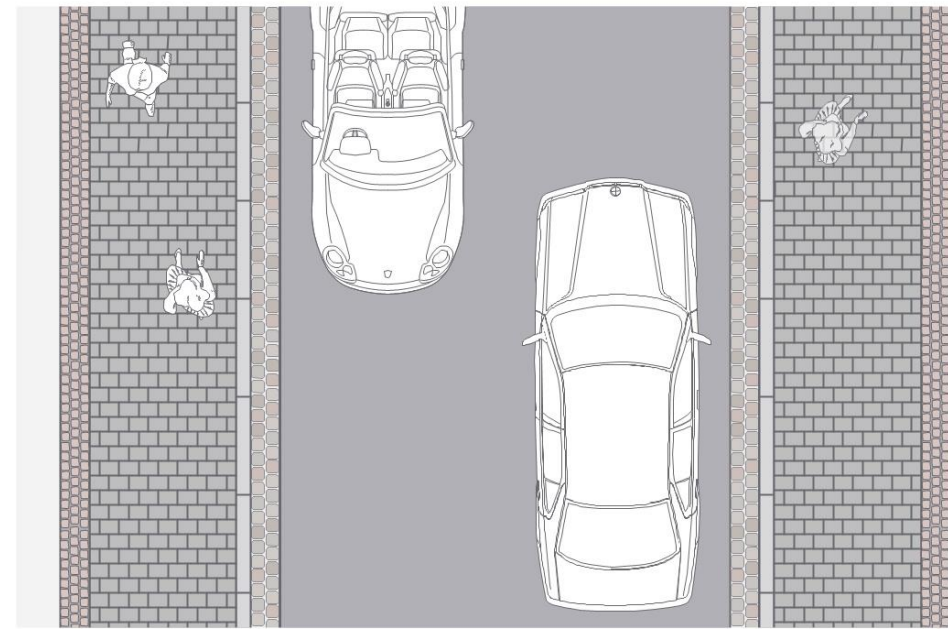
Gehweg: Betonstein 20 x 15 cm

Mittelbereich
Fahrbahn 5,50 m (Zweirichtungsverkehr)

Fahrbahn: Asphalt
Rinne: Natursteingroßpflaster
Flachbord

Seitenbereich
Fußgänger min. 1,50 m breit

Gehweg: Betonstein 20 x 15 cm



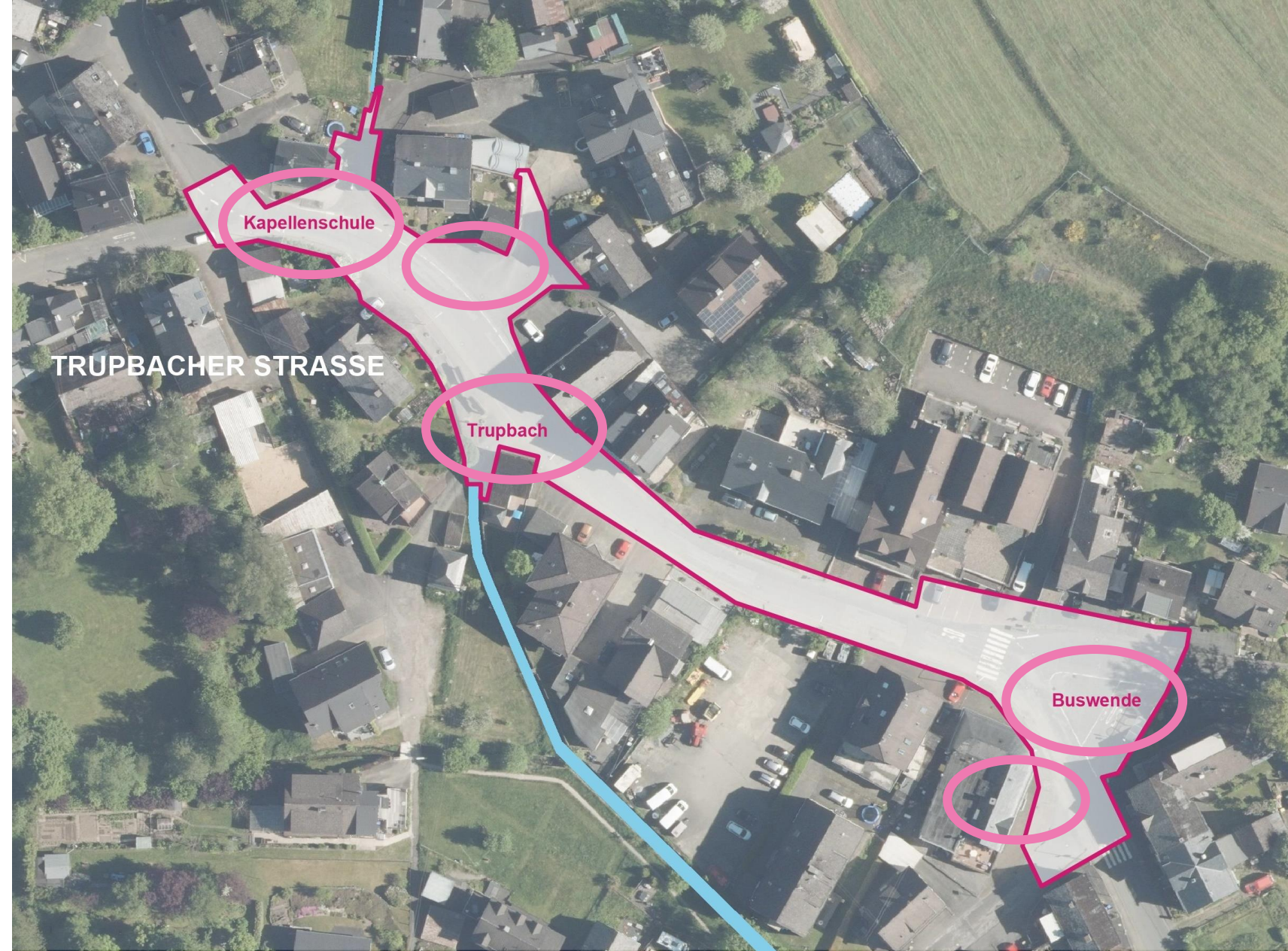
Ideen und Hinweise aus der Beteiligung zum Thema Verkehr und Parken

Digitale Beteiligung	Analoge Beteiligung (Gruppe Verkehr und Parken)	Stimmen
Minimierte Straßenraumbreite, für Kfz und Radverkehr gemeinsam nutzbar		1
Tempo 30 oder Fahrrad- oder Spielstraße		4
Tempolimit durch bauliche Maßnahmen		4
Gepflasterte Bodenwellen		4
Verkehrsberuhigung durch Teilpflasterung der Ortseinfahrt		3
Parkverbot		1
Barrierefreie Haltestelle		1
Öffentliches Parkraumangebot in der Ortsmitte (bedarfsgerecht) sichern		2
Vorentwurf zur Verkehrsplanung wünschenswert		1
Verkehrssicherheit insbesondere für vulnerable Gruppen (Kinder und Ältere)		1
	Denkmalbereich "Aldrin-Platz" verkleinern + Parkplätze vor "Aldrin-Platz" schaffen	3
	Bäume/Baumrigolen im Straßenraum	1
	Verkehrsberuhigung durch alternierende Bäume, Pflanzbeete etc.	2
	Erneuerung der Fahrbahndecke & erhöhte Sicherheit	1
	Durchgehender Gehweg südlich	1
	Gestaltung für junge Familien	4
	Skizze: Fahrbahn 5,50 m und Gehweg 1,50 m	1
	Öffentliche Stellplätze vorsehen	1
	Seniorenbänke	1
	Dorfcafé (EG Haus Nr. 16 wäre ideal)	4
		41 Stimmen

Aufenthalts- und Gestaltqualität

Themen.....

- Dorfcharakter
- Orte für mehr Aufenthalt definieren
- Elemente und Gestalt der Aufenthaltsbereiche (alle Generationen)
- Gestaltqualität des gesamten öffentlichen Raums (Materialien, Farben)
- Beleuchtung
- Schnittstellen öffentlich und privat



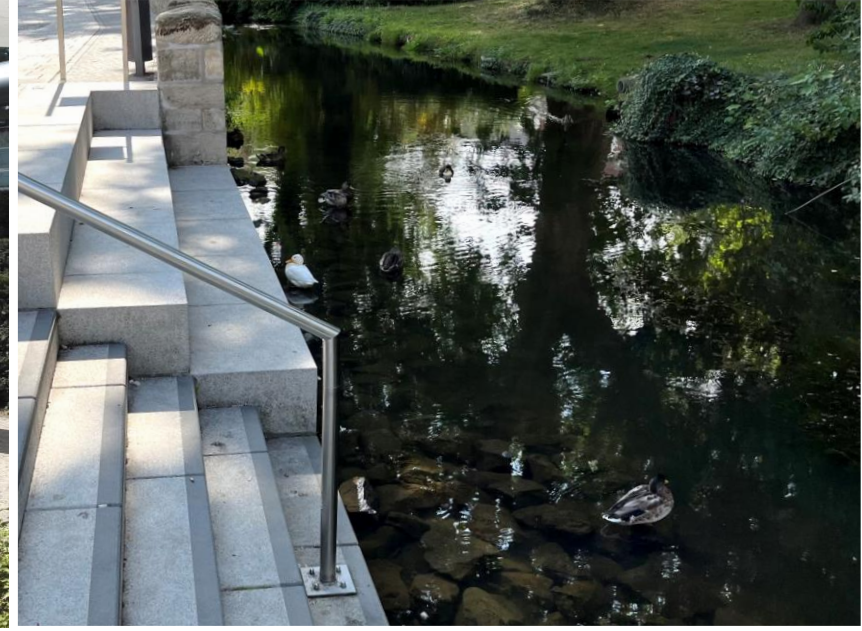
Ideen und Hinweise aus der Beteiligung zum Thema Aufenthalts- und Gestaltqualität

Digitale Beteiligung	Analoge Beteiligung (Gruppe Aufenthalts- und Gestaltqualität)	Stimmen
Gestaltung eines Ortseingangs, Entfernung der Brandruine		1
Dorfplatz		4
Dorfladen/Bäckerei mit Café als Treffpunkt und fußläufige Nahversorgung		3
Ansprechende Pflasterung auswählen		2
Gestaltung des Bushaltestellenhäuschens mit Bezug zum Ort (Holz oder Fachwerk)		1
Buswendefläche nutzen und gestalten, ggfs. Gestaltungswettbewerb über die Uni Siegen		1
Fläche zwischen Hausnummer 17 und 27 in Wert setzen und Vorfeld gestalten		4
Thema Bach bis zum Aldrinplatz spielen; die Gestaltung des Aldrinplatzes wird kritisiert		2
Sitzgelegenheiten und Spiel (am Trupbach)		2
Gestaltung am Bach verbessern: Höhenunterschied wegnehmen, neue Infotafeln, ggfs. Überdachung		1
Verbessertes Marketing: Trupbacher Heide stärker bewerben: Infotafeln im Ort mit Info Heide, Infotafeln am P Heide mit Info Ort; Kapellenschule ist nicht in Google Maps markiert		1
Vergrößerung des Umgestaltungsbereichs über den Seelbacher Weg bis zum Feuerwehrhaus		1
	„Buswende“ zum Aufenthaltsort umgestalten (ev. Außengastronomie, Kesselhaus)	3
	Ehem. Denkmal im Bereich der „Buswende“ wieder aufbauen	3
	Natursteinrinnen wieder herstellen	3
	Trupbach mit Stufen	3
	Parkplätze werden gebraucht	1
	Mauern als Sitzgelegenheit für Trupbach typisch (historische Natursteinmauer)	4
	Aldrin-Platz ist noch nicht attraktiv genug	5
	Aldrin-Platz ist eine Dorfaufwertung	5
	Dorfcafé tolle Idee, aber wer kümmert sich?	6
	Sitzen insbesondere am Bach	2
		60 Stimmen

Klima

Themen.....

- Versickerungsfähige Materialien
- Bäume, Begrünung, klimaresistente Blühbepflanzung
- Schattenspender
- Öffnung des Trupbachs
- Wasser zum „Anfassen“, z.B. oberirdischer Wasserlauf oder Wasserspeier
- Schnittstellen öffentlich und privat



Ideen und Hinweise aus der Beteiligung zum Thema Klima

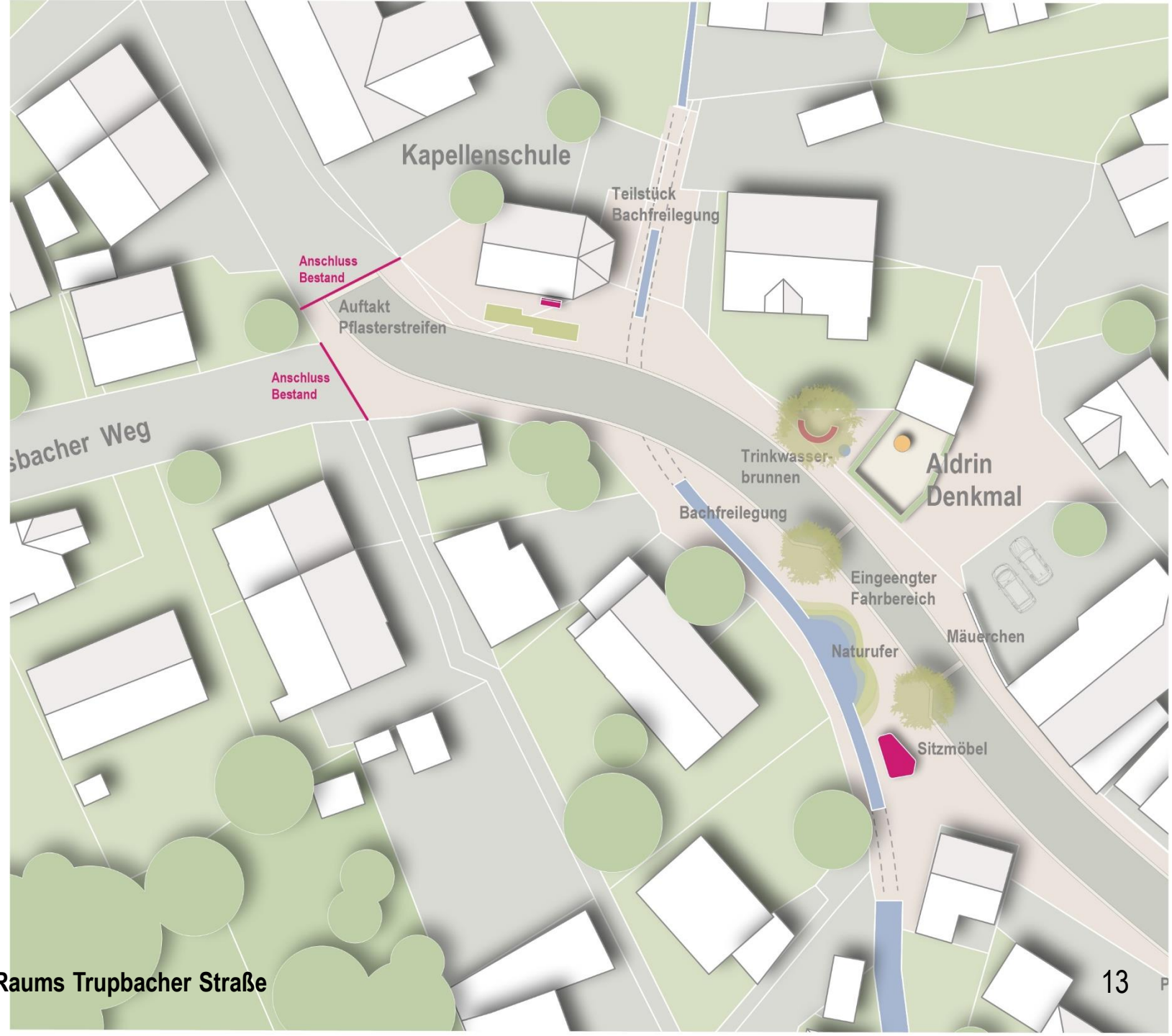
Digitale Beteiligung	Analoge Beteiligung (Gruppe Klima)	Stimmen
Wo immer möglich, mehr Bäume		3
Buswende entsiegeln und begrünen; Buswende als Blumen- oder Pflanzinsel		2
Wildblumenstreifen		2
Offenlegung des Trupbachs, Bach möglichst renaturieren		4
Springbrunnen, Trinkbrunnen oder Teich		2
Regenwasserrückhaltung ggfs. in unterirdischen Wassertanks zur Gartenbewässerung		1
Schwamm-Konzept		1
	Mehr Bäume, auch als Verkehrsberuhigung	2
	Baumrigolen (blaue+grüne Infrastruktur)	1
	„Buswende“ entsiegeln + begrünen oder als Dorfplatz (mit Denkmal)	3
	Dorfplatz mit Sitzgelegenheiten, Bäumen, Wasser	1
	Sonnensegel an Sitzgelegenheiten / Verschattung	1
	Beleuchtung in der Nacht ausschalten (Strom sparen versus Überfälle)	1
	Spielangebote, Aufenthalt für Jugendliche	1
	Dachbegrünung auf Infotafeln, Größe der Schaukästen hinterfragen	2
	Trinkwasserbrunnen mit Sitzgelegenheit	1
	Mehr Fläche an der Gastronomie	1
	Brachfläche "halb" Parken + "halb" Dorfplatz	1
	Speicherung von Niederschlagwasser	1
	Bach an Kapellenschule freilegen (Angst Verschmutzung + Ratten im Bach)	1
	Bienenfreundliche/Insektenfreundliche Gehölze/Stauden	1
	PV-Anlagen fördern	1
	Sichere Flächen für Kinder an Bushaltestelle	2
	Private Vorgärten mit Bäumen versehen	1
		37 Stimmen





Ideenskizze 1

- Fahrbahn 5,50 m, zwei Engstellen mit Baumpaar
- Schmale Pflasterstreifen zur Aufmerksamkeit
- Solitärbäume mit Rundsitzbänken
- Offenlegung Trupbach
 - Südlich mit kleinem Naturuferbereich
 - Nördlich kleines Teilstück
- Großes Holz Sitzmöbel
- Trinkwasserbrunnen



Ideenskizze 1

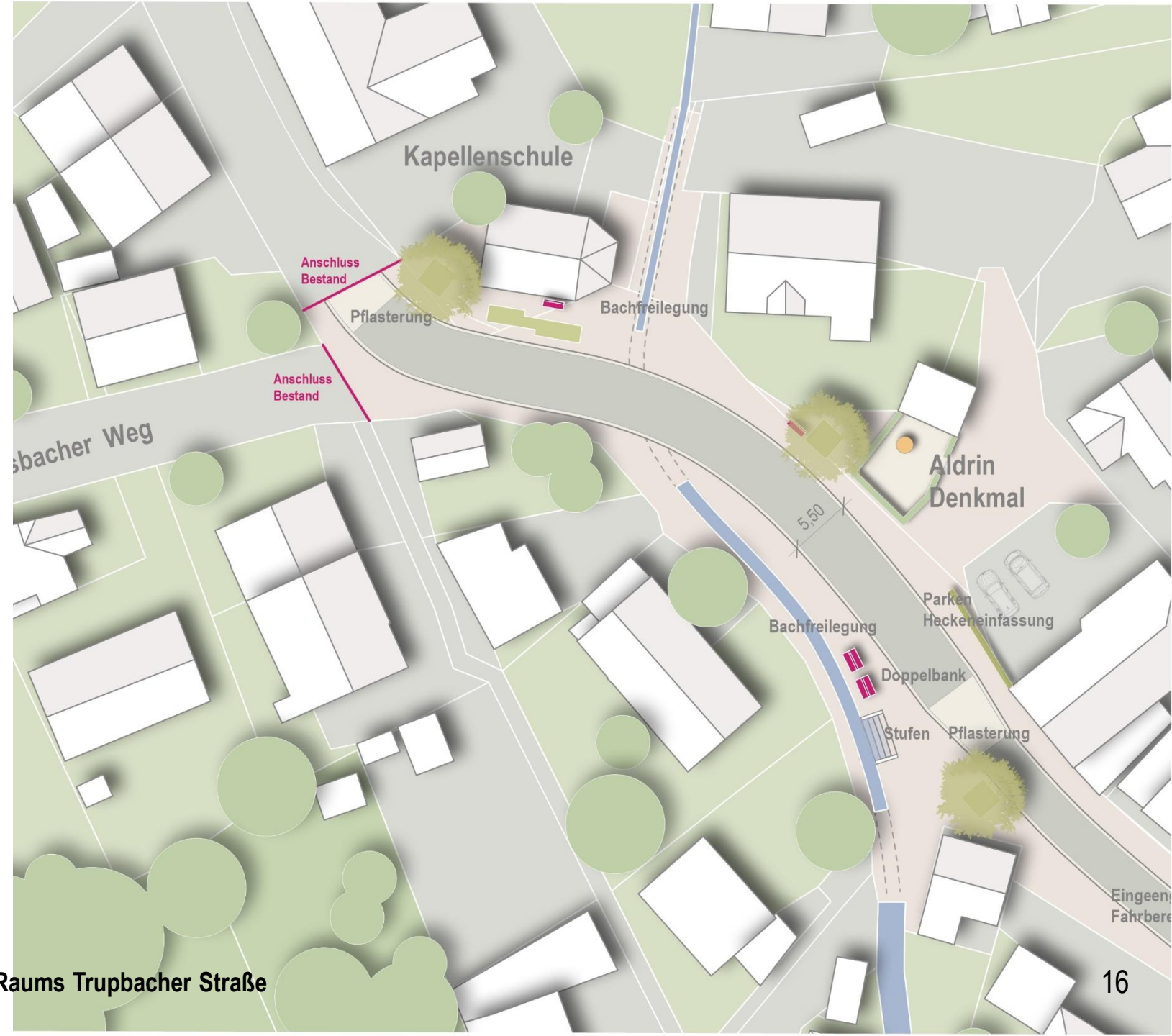
- Fahrbahn 5,50 m, zwei Engstellen mit Baumpaar
- Schmale Pflasterstreifen zur Aufmerksamkeit
- Solitärbäume mit Rundsitzbänken
- Dorfplatz mit wassergebundener Decke
- Dorflinde
- Trinkwasserbrunnen
- Mehr Raum für Außengastronomie
- Haltestellen am Dorfplatz und an unbebautem Grundstück





Ideenskizze 2

- Fahrbahn 5,50 m, eine lange Engstelle mit Aufpflasterung
- Pflasterung am Auftakt
- Solitärbäume mit Sitzbänken
- Offenlegung Trupbach
 - Südlich mit Treppe zum Ufer
 - Nördlich ebenfalls großer Öffnungsbereich
- Hecken
- Doppelsitzbänke



Ideenskizze 2

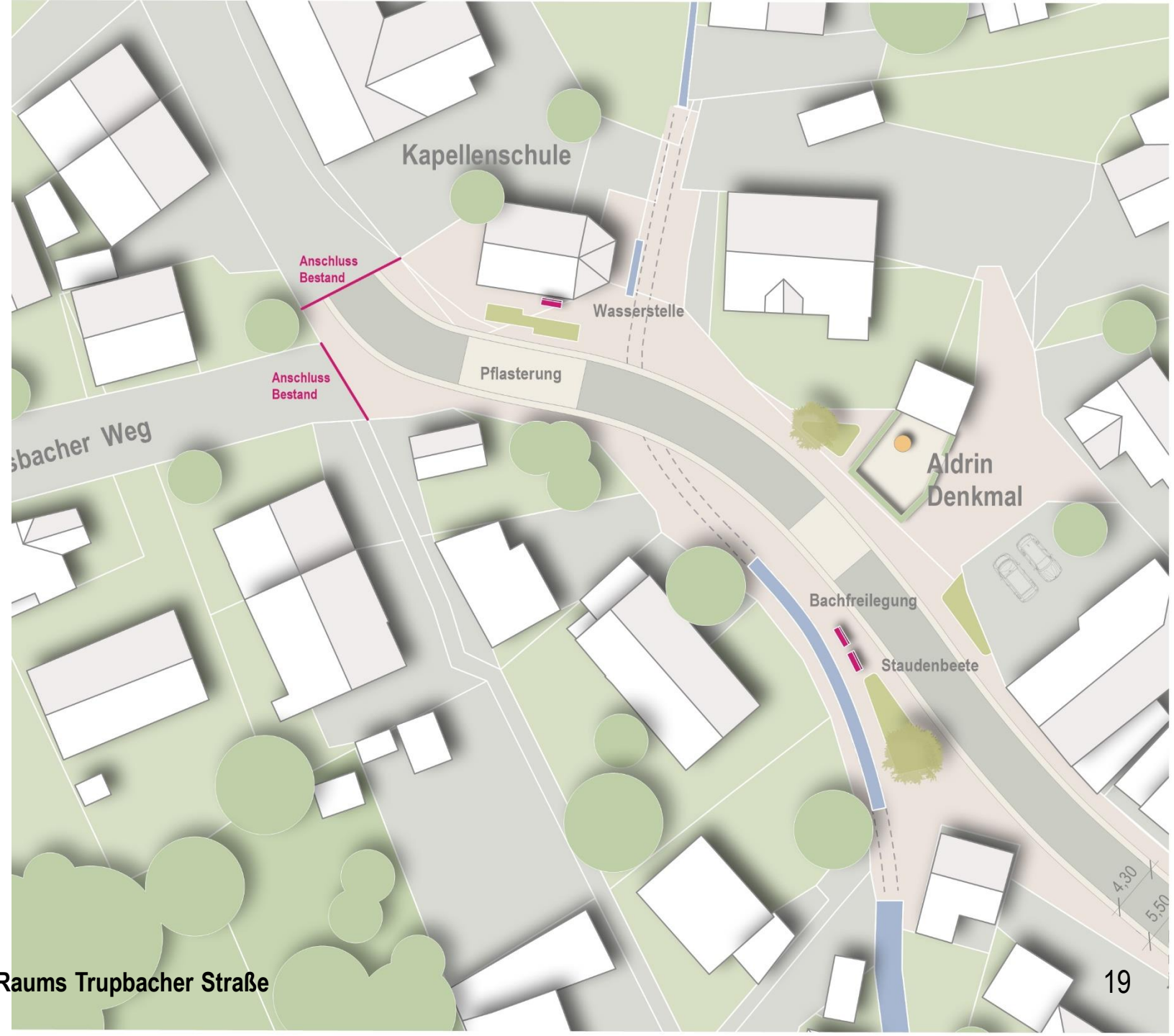
- Fahrbahn 5,50 m, eine lange Engstelle mit Aufpflasterung
- Pflasterung am Auftakt
- Solitärbäume mit Sitzbänken
- Dorfplatz Grün und Hecken
- Hecken zur Gliederung und Abgrenzung
- Mehr Raum für Außengastronomie
- Haltestellen am Dorfplatz und an unbebautem Grundstück





Ideenskizze 3

- Fahrbahn 5,50 m durchgehend, breite Pflasterbänder
- Mehrere Aufpflasterungen an wichtigen Stellen
- Staudenbeete mit Bäumen
- Offenlegung Trupbach
 - Südlich Teilstück
 - Nördlich Wasserstelle/Wasserspiel
- Staudenbeete
- Sitzbänke



Ideenskizze 3

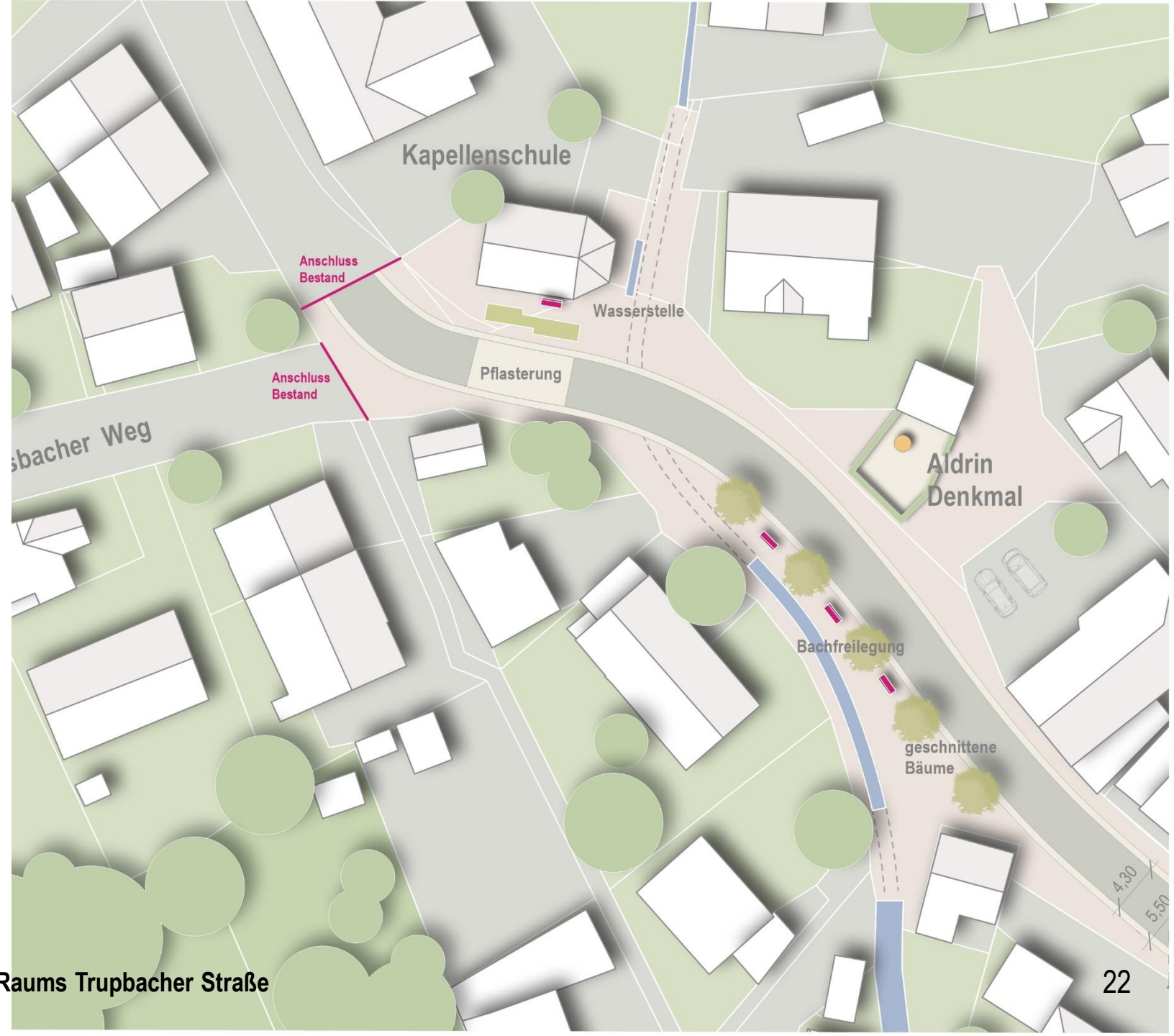
- Fahrbahn 5,50 m durchgehend, breite Pflasterbänder
- Mehrere Aufpflasterungen an wichtigen Stellen
- Staudenbeete mit Bäumen
- Verlegte Zufahrt Walzenweg
- Staudenbeete
- Mehr Raum für Außengastronomie
- Haltestellen bei Haus Nr. 20





Ideenskizze 4

- Fahrbahn 5,50 m durchgehend, breite Pflasterbänder
- Aufpflasterungen an wenigen wichtigen Stellen
- Veränderung der Verkehrsführung
- Offenlegung Trupbach
 - Südlich Teilstück
 - Nördlich Wasserstelle/Wasserspiel
- Sitzbänke unter geschnittenen Bäumen



Ideenskizze 4

- Fahrbahn 5,50 m durchgehend, breite Pflasterbänder
- Aufpflasterungen an wenigen wichtigen Stellen
- Veränderung der Verkehrsführung
- Verkehrsberuhigung durch Fahrbahnverschwenkung
- Erheblich mehr Raum für Außengastronomie
- Solitärbäume und Baumreihe zur Gliederung Parken
- Haltestellen bei Haus Nr. 20 und 17

