

The background is a blurred photograph of a historic building, likely a castle or museum, during the "blue hour" of dusk. The sky transitions from a deep blue at the top to a warm orange and yellow near the horizon. The building's architecture features multiple windows and a prominent roofline, though details are softened by the blur.

siegerland museum

2023 - 2024

Dr. Karin Kolb

Inhalt

1. Bau und Einrichtung
2. Restaurierung
3. Wissenschaft
4. Wissenschaft/Vermittlung
5. Vermittlung

Spiegelsaal

- Umbau und Umwidmung des Trauzimmers zum *Spiegelsaal*
- Erneuerung Elektrik und Beleuchtung, Neueinrichtung
- » bis März 2023
- » Förderung 15.000,- Euro



Ideen-Werkstatt + Lüftungsanlage

- Umbau des Multifunktionsraums zur Ideen-Werkstatt
 - » Realisierung bis Ende 2023
 - » Förderung 10.000,- Euro (beantragt)
- Planung: Erneuerung des Lüftungssystems
 - » Realisierung: April - Dezember 2024

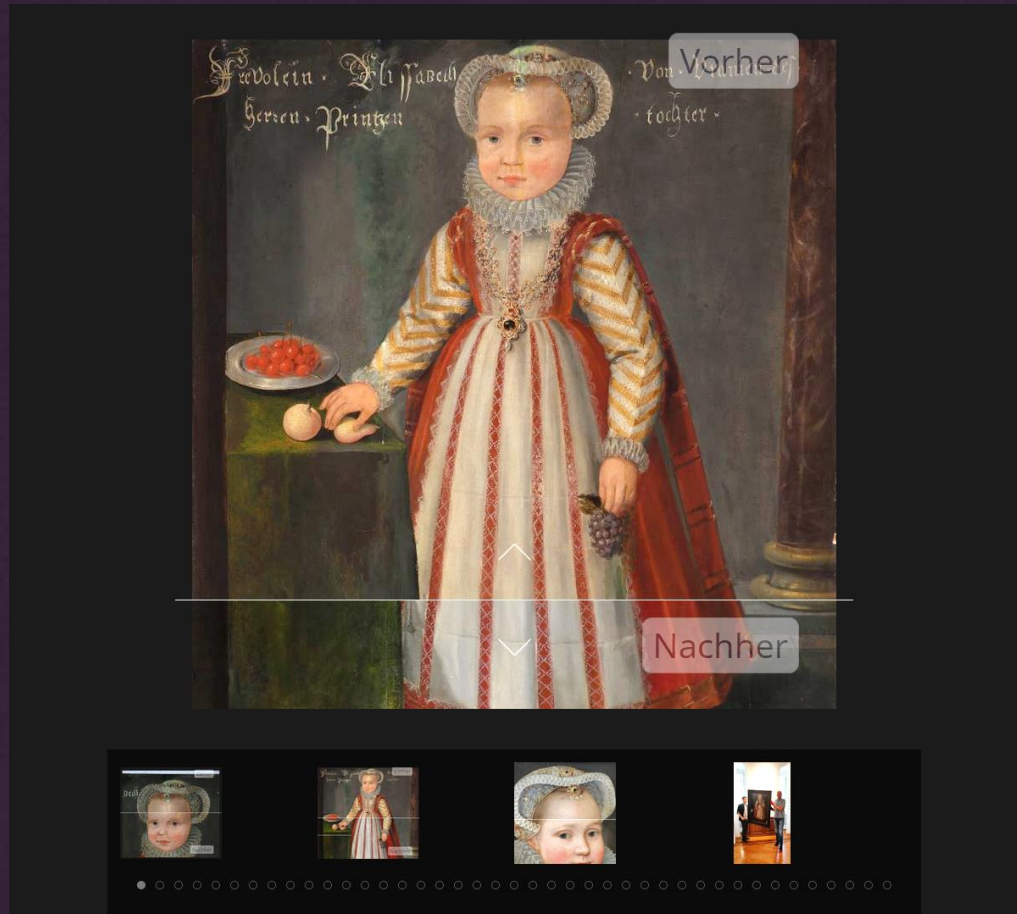


Restaurierung Porträts

- Restaurierung von fünf Porträts der Töchter Wilhelms I. aus dem 16. Jhdt.
 - » Abschluss bis Ende 2023
 - » 100% Förderung 8.000,- / 5.000,- Euro
- Einrichtung einer Schauwerkstatt in der Grafen-Galerie des Siegerlandmuseums
- Digitale Dokumentation des Projektverlaufs und Integration auf der Website
 - » Abschluss bis Ende 2023



Restaurierung



- Interaktive Präsentation
- Vorher-Nachher Effekt
- Ständige Updates während Restaurierungszeitraum

Forschungsprojekt

- Januar 2023: Start des Forschungsprojekts *Sammlung und architektonische Präsentation – Geschichtsbilder des Siegerlandmuseums*
 - » Förderung: Wiss. Forschungsvolontariat, 24 Monate, 90%
 - » Ausstellung, EÖ: 14.09.2023



Ichnograph



- Interaktiver Touchscreen
- Multi-Touch
- ergänzendes Planmaterial zur Ausstellung
- Filter über Zeiträume, Kategorien und Plan-Typen

Forschungsprojekt

- Januar 2023: Start des Forschungsprojekts *Fremde | Heimat* – Migrationsgeschichte über Objekte erleben
 - » Förderung: Wiss. Forschungsvolontariat, 24 Monate, 90%
 - » Ausstellung, EÖ: 03.05.2024, 17:00 Uhr



Unser Siegen

- Zeitzeugenportal *Unser Siegen*
 - » in 2023: monatlich 1 neuer Beitrag
 - » in 2024: monatlich 2 bis 4 neue Beiträge
 - » Förderung: 10.500,- Euro (beantr.)



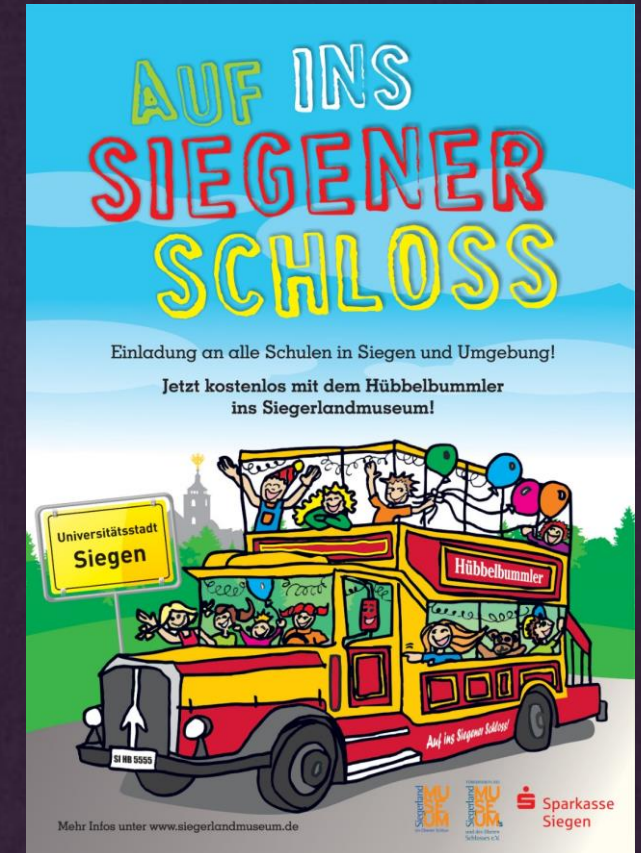
Aktiv im Siegerlandmuseum

- *Bitte berühren!* Kunst-Container
Manfred Weber
 - » 24.06. – 02.07.2023
 - » 700 aktiv Mitwirkende
 - » Förderung: 10.000,- Euro



Hübbelbummler

- *Hübbelbummler*-Fahrten für Schulklassen
 - » Bis 30.09.2023: 48 Fahrten
 - » 2022: 26 Fahrten
 - » 2021: 16 Fahrten
 - » 100% Förderung



Sonderausstellung

- *Siegen. Der subjektive Blick auf die Stadt*
 - » 05.05. – 17.09.2023
(verlängert bis 08.10.2023)
- Workshops für Kinder und Jugendliche *Inside Siegen*
 - » 03. – 07.07.2023 / 31.07. – 04.08.2023
 - » Förderung: 12.000,- Euro
- Zahlreiche geführte Rundgänge,
z.B. Kurator/innenführungen, reguläre
Führungen, Sonderführungen





Polaribox



- Polarisation
- Besuchende können mit speziellen „Lupen“ zwischen Ansichten wechseln
- In-House Entwicklung

StadTraum



- Interaktive Touchscreen-Anwendung
- Machine Learning („K.I.“) zur Vervollständigung der Bildinhalte
- eigene Stadtansicht zum Mitnehmen
- Hard- und Software In-House entwickelt

Digitaltag 2023

- Sonderführung zur Technik der Ausstellung
- Diskussionsrunde zu KI in Kunst- und Kulturarbeit
 - Gäste aus MGK, Bruchwerk Theater, TH Köln und Siegerlandmuseum
 - *StadTraum* als Ausgangspunkt



Nächste Termine

- Start der Sonderausstellungsreihe
Mensch | Rubens
» 28.10.2023 – 08.01.24
- Konzert im Siegerlandmuseum:
*Musikalische Impressionen zu
Rubens Aufenthalt in Italien*
» 28.10.2023, 17:30 Uhr

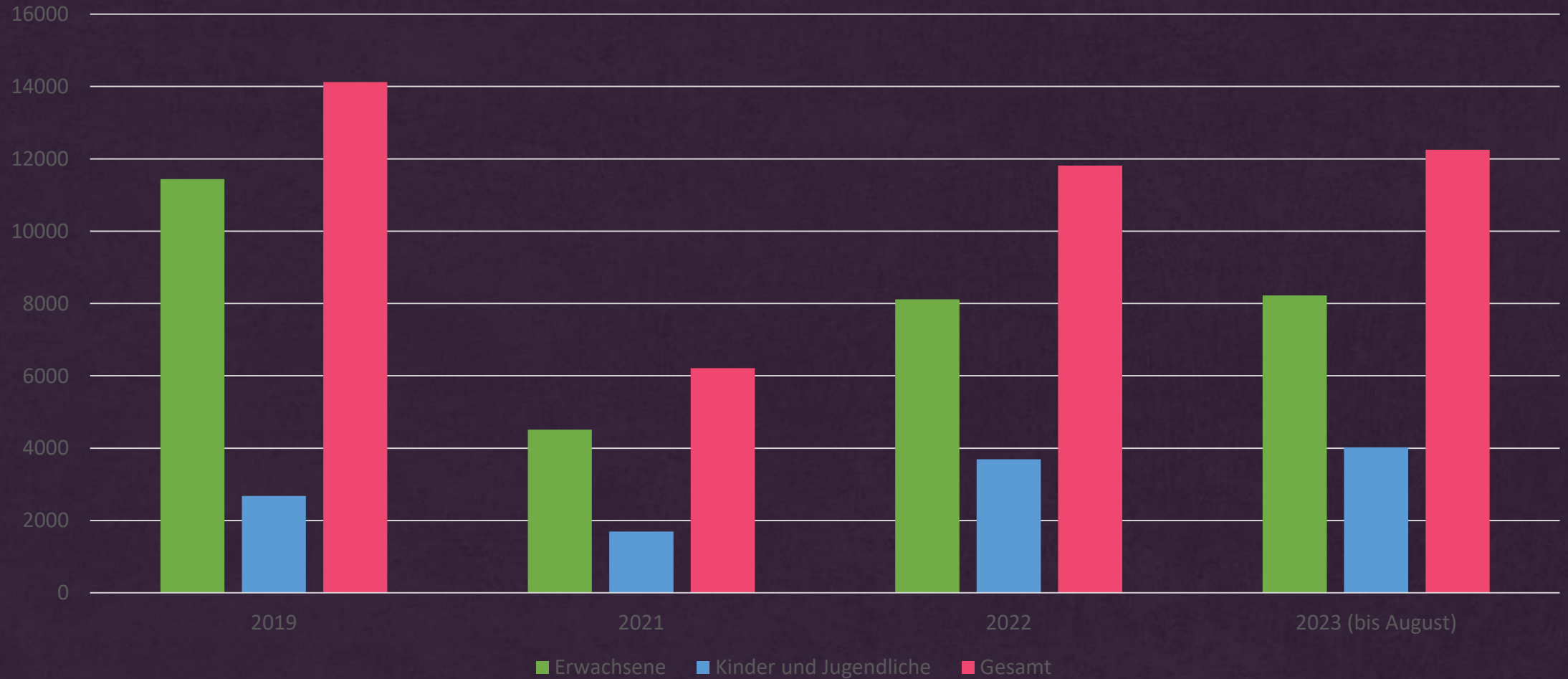


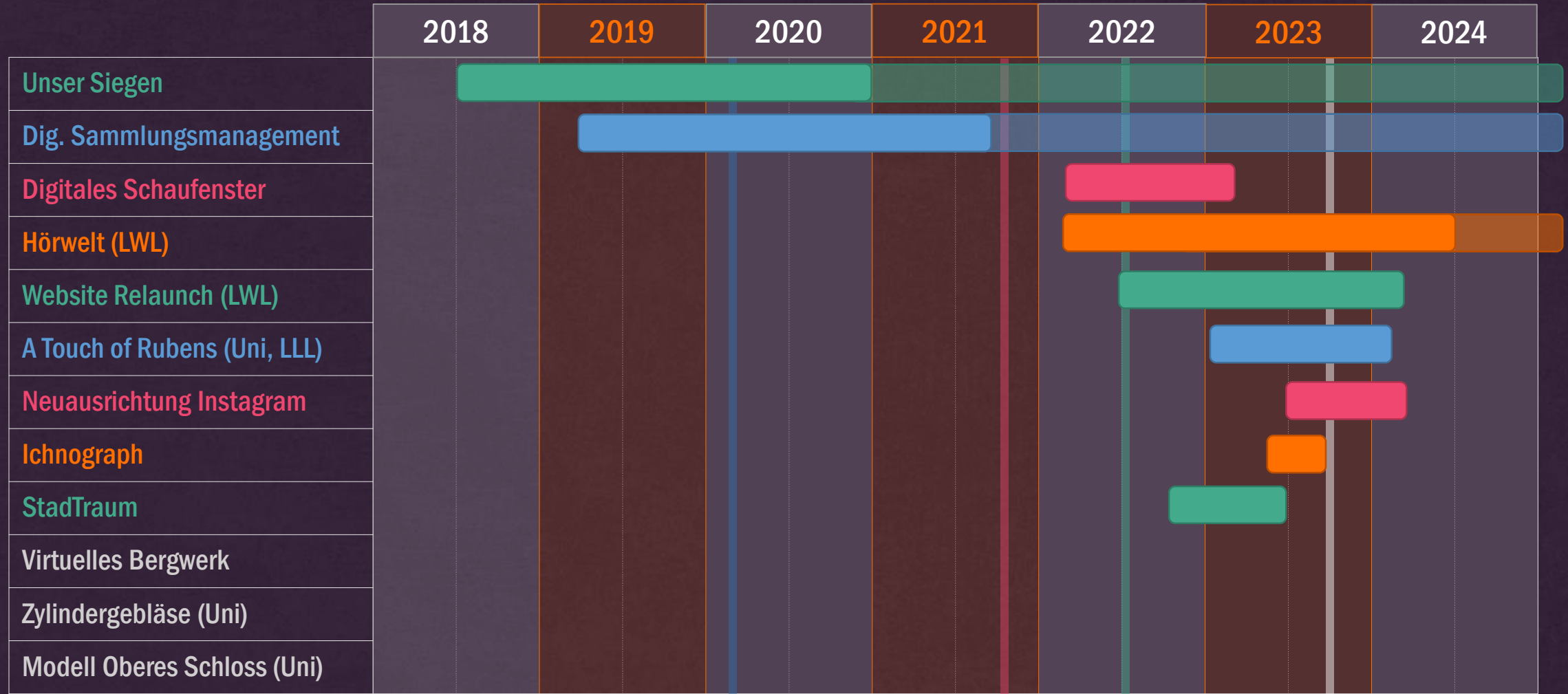
Winterkonzerte

- Konzertreihen-Premiere: Auslastung 98%
 - Termine: 22.01. / 12.02. / 05.03. / 02.04.2023
- Saison 2023/24: Vorverkauf gestartet
 - Termine: 10.12.2023 / 20.01. / 18.02. / 24.03.2024



Besucherzahlen





Neu: Kurator

Neu: Museumsleitung

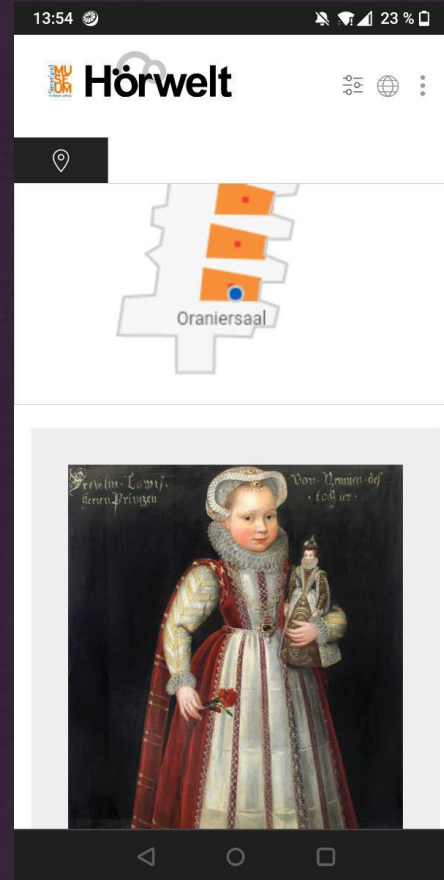
Neu: Digital Manager

PORTA APERTA



- Schaltbare Folie (transparent/opak)
- Rückprojektion
- Neuigkeiten, Termine, Veranstaltungen, allgemeine Informationen
- Videohintergründe
- Soft- und Hardware größtenteils In-House Entwicklung

Hörwelt



- innovativer Audio Guide
- eigene Entwicklung
- Hard- und Software
- Indoor-Positionsbestimmung auf 10cm genau
- interaktives Erlebnis
- Open Source Lösung
- Kooperation mit TH Köln, Universität Siegen



A Touch of Rubens



- inklusives Projekt
- interaktives Tastrelief mit Audio
- mechanische Taster um freie Exploration zu ermöglichen
- Zusammenarbeit mit Universität Siegen / Fab Lab Siegen
- Gefördert mit 5.000,- Euro (LLL)

Relaunch siegerlandmuseum.de

- Neues Logo / CD
- barrierefrei
- Einhaltung aktueller Web-Standards
- moderne Präsentation
- Integration „Unser Siegen“
- Digitale Sammlung
- Baukastensystem





siegerland museum

Vielen Dank!