

# Reinhold Forster Erbstolln

[www.gewerkschaft-eisenzecher-zug.de](http://www.gewerkschaft-eisenzecher-zug.de)

# Allgemeine Angaben zum Besucherbergwerk

✖ Gewerkschaft Eisenzecher Zug gUG (haftungsbeschränkt)



## Bauvorhaben

**Bauvorhaben** : Verbesserung der Infrastruktur vor dem Stollenportal  
**Bauherr** : Gewerkschaft Eisenzecher Zug gUG (haftungsbeschränkt)  
57080 Siegen Talsbachstrasse 45  
**Baugrundstück** : Gemarkung Eiserfeld Flur 3 Flurstück 999. Das Grundstück ist unbebaut.

## Organisationsstruktur des Besucherbergwerkes



## Mitgliedschaften



## Marketing

Stadtmarketing Siegen



Verbandsgemeinde Kirchen



## Reinhold Forster Erbstolln 1982



# Flyer Bauvorhaben Besucherbergwerk Eiserfeld

## Besucher Bergwerk Eiserfeld

REINHOLD FORSTER  
ERBSTOLLN

**Geschichte im Original.**  
Zum Bergbau im Siegerland.



**Das Projekt zur Verbesserung unserer Infrastruktur**

# Flyer Bauvorhaben Besucherbergwerk Eiserfeld

Der Bergbau an dieser Stelle begann **1805**, als der Stollen angelegt wurde.

Dieser „Eisenzecher Zug“ war einer der größten Bergbauverbände und die tiefste Grube des Siegerländer Erzreviers. **1902** wurde das Bergwerk geschlossen.

Der so bezeichnete Reinhold-Forster-Erbstolln ist seit **1982** in die Denkmalliste der Stadt Siegen eingetragen.

Besondere Bedeutung kommt auch dem **1879** im Stil des Historismus erstellten Stollenportals zu.

Vom Eingang des Erbstollens bis zum Kaiser-Schacht zählt der Stollen mit 3.400 Metern zu den längsten in Nordrhein-Westfalen. Das Eingangsbauwerk gehört zu den aufwendigsten und prächtigsten Kleinarchitekturen des deutschen Bergbaus.

## Besucher-Bergwerk Eiserfeld REINHOLD FORSTER ERBSTOLLN



Der Eiserfelder Heimatverein restaurierte 1982 die Anlage. **1984 konnte hier ein Schaubergwerk eröffnet werden.**

Es ist die letzte weitläufige und noch zugängliche Grubenanlage der Region. Das Besucherbergwerk stellt somit ein Alleinstellungsmerkmal im Kernraum der NRW-Industriegeschichte dar.

**Das Besucherbergwerk mit seinen vielfältigen Informations- und Erinnerungsangeboten muss nun auf einen aktuellen Stand gebracht werden.** Hierfür sind dringende Maßnahmen zur **Verbesserung der Infrastruktur** notwendig.

Nur so können weiterhin Bergbautechnik, Industriegeschichte so wie die mit dem Bergbau hier verbundenen sozialen, gesellschaftlichen und wirtschaftlichen Entwicklungen zeitgemäß dargestellt werden.

# Flyer Bauvorhaben Besucherbergwerk Eiserfeld

Träger des Besucherbergwerkes „REINHOLD FORSTER ERBSTOLLN“ ist die „Gewerkschaft Eisenzeeherzug“. Ihre Gesellschafter sind der Heimatverein Eiserfeld e.V. und Privatpersonen. Zugleich bildete sich ein gleichnamiger Förderverein.

Gewerkschaft Eisenzeeher Zug gUG  
(haftungsbeschränkt) Talstraße 45,  
57080 Siegen, HBR 10850, Amtsgericht Siegen.  
Geschäftsführer Dipl. Ing. Klaus Hippenstil  
([k.hippenstil@unity-mail.de](mailto:k.hippenstil@unity-mail.de)) und Bernd Nüchel  
([bernd@nueckel.com](mailto:bernd@nueckel.com)).

[www.gewerkschaft-eisenzeeher-zug.de](http://www.gewerkschaft-eisenzeeher-zug.de)

Mitgliedschaften bestehen bei  
WASSEREISENLAND –  
Industriekultur in Südwestfalen und  
beim WESTFÄLISCHEN  
HEIMATBUND (WHB) in Münster.




## Besucher-Bergwerk Eiserfeld REINHOLD FORSTER ERBSTOLLN



Die notwendige **Modernisierung und Erweiterung der Infrastruktur** bezieht sich auf ein **strukturiertes Maßnahmenpaket**. Mit ihm soll zugleich die umfassende Zugänglichkeit für Menschen mit Behinderungen erreicht werden. Es gilt einen interessanten Erlebnisort zu erreichen, der beste Voraussetzung für eine zeitgemäße Geschichtsvermittlung bietet. Die einzelnen (sieben) Bausteine sind:

- Stellplätze für PKW und Fahrräder
- Toilettenanlage, Hausanschlussraum, Heizung
- Mehrzweckraum, Lagerung für Schutzausrüstungen
- Wetterunabhängige Besucher-Empfangsfläche
- Schaffung von Umkleidemöglichkeit (Schutzanzüge)
- Präsentationsflächen für Ausstellungsobjekte (Museumsteil für die Sammlung)
- Zaunanlage zur Grundstücksabgrenzung, Grünflächen, Außen-Ausstellungsbereich

# Flyer Bauvorhaben Besucherbergwerk Eiserfeld




**Gewerkschaft  
EISENZECHER ZUG**

**Ansprechpartner/Informationen**

Geschäftsführer  
**Klaus Hippenstiel,**  
Mail: [k.hippenstiel@unity-mail.de](mailto:k.hippenstiel@unity-mail.de)  
Mobil: 0175 5242164


**Bernd Nückel,**  
Mail: [bernd@nueckel.com](mailto:bernd@nueckel.com)  
Mobil: 0171 6567864

Besucher-Bergwerk Eiserfeld  
REINHOLD FÖRSTER ERBSTOLLN  
Eisenzecherzug  
Reinhold-Forster-Weg 22  
57080 Siegen (Eiserfeld)  
[www.gewerkschaft-eisenzecher-zug.de](http://www.gewerkschaft-eisenzecher-zug.de)



**Gewerkschaft Eisenzecher Zug  
FÖRDERVEREIN e.V.**

**Besucher-Bergwerk Eiserfeld**  
REINHOLD FÖRSTER ERBSTOLLN



Die einzelnen Bausteine sind mit einer detaillierten Inhalts- und Kostenbeschreibung versehen. Die Auswirkungen der Corona-Pandemie wirkten sich leider negativ auf den kontinuierlichen Planungsprozess mit den notwendigen Abstimmungen auch in der ehrenamtlichen Trägerstruktur aus. Dennoch: Nach dem gegenwärtigen Stand der Erkenntnisse (aktualisierte Preisabfragen) dürfte sich insgesamt ein **Investitionsvolumen von 500.000 Euro** ergeben.

Für Erläuterungen und Nachfragen zum Gesamtkonzept und den einzelnen Schritten sowie zur Arbeit des Vereins stehen die Ansprechpartner gerne zur Verfügung. Sie bitten um nachhaltige Unterstützung bei dem Bemühen, eine bauliche Zukunftssicherung des Besucher-Bergwerks in Eiserfeld für seinen Bildungs- und Dokumentationsauftrag zu erreichen.

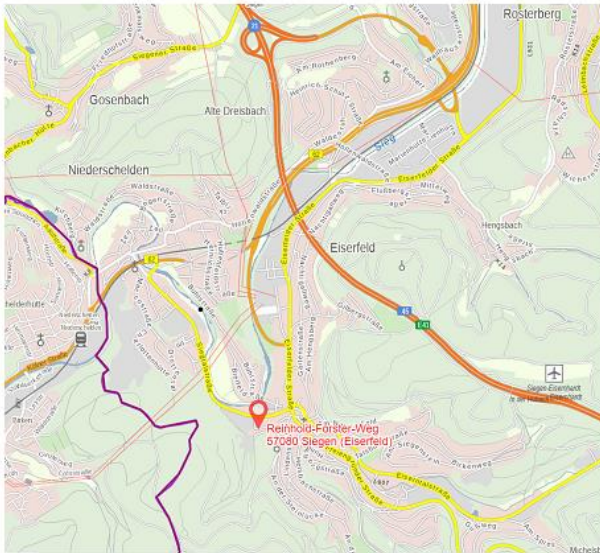
# Lage und Bilder des Grundstücks

✳ Gewerkschaft Eisenzeher Zug gUG (haftungsbeschränkt)



## Lage des Bergwerkes in Siegen Süd (57080 Siegen-Eiserfeld)

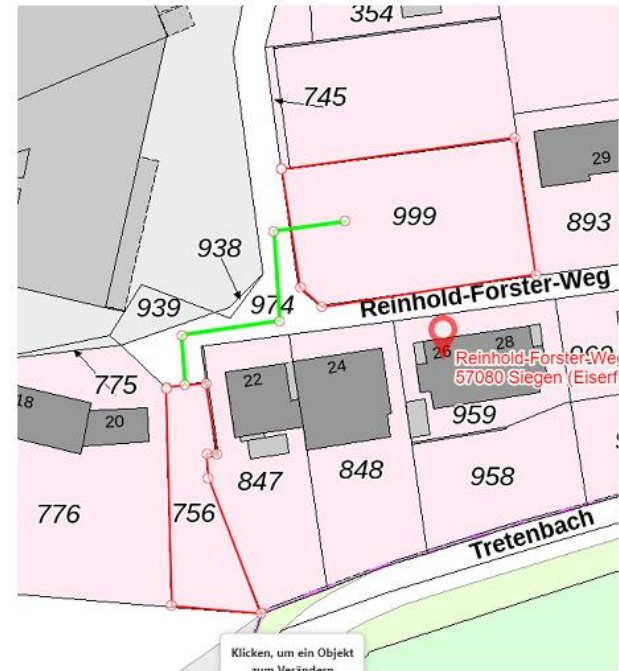
Autobahn A45 Abfahrt 21 und der B62N ca. 10 min folgen.  
HTS Ausfahrt Eiserfeld und dann ca. 10 min der alten B62 folgen Richtung Altenkirchen



✳ Gewerkschaft Eisenzeher Zug gUG (haftungsbeschränkt)



Flurstück 999 ist das neu zu bebauende Grundstück  
Flurstück 756 ist der Stollenzugang mit Portal  
Grün ist der Fußweg kleiner eine Minute zwischen den Grundstücken.



# Lage und Bilder des Grundstücks

✳ Gewerkschaft Eisenzecher Zug gUG (haftungsbeschränkt)



Hinweis: die Ausdrücke wurden mit TIM-online erstellt.  
Die Lizenzbedingungen sind zu beachten.

TIM-online

Bezirksregierung Köln



Dieser Ausdruck wurde mit TIM-online ([www.tim-online.nrw.de](http://www.tim-online.nrw.de)) am 03.12.2021 um 11:30 Uhr erstellt.



Land NRW (2020) - Lizenz 8.12.2020 2.0 (www.gisportal.de/8.12.2020 2.0). Keine amtliche Standardausgabe. Für Geodaten anderer Quellen gelten die Nutzungs- und Lizenzbedingungen der jeweils zugrundeliegenden Dienste.

# Lage und Bilder des Grundstücks

✳ Gewerkschaft Eisenzecher Zug gUG (haftungsbeschränkt)



## Angaben zum Eigentümer Grundbuchbezirk Eiserfeld Blatt 2245 Flur 3 Stück 999

Anlage

Erste Abteilung (Spalten 1 bis 4)		Eiserfeld 5266	
LNrE	Eigentümer	LNrG	Grundlage der Eintragung
1	Gewerkschaft Eisenzecher Zug gUG (haftungsbeschränkt), Siegen, - Amtsgericht Siegen, HRB 10850 -	1	Auf Grund Auflassung vom 30.01.2017 eingetragen am 25.10.2017.  Siemund

Ende der Eintragungsbekanntmachung

## Angaben zum Eigentümer Grundbuchbezirk Eiserfeld Blatt 2245 Flur 3 Stück 756

Eigentümer ist der Gesellschafter Eiserfelder Heimatverein e.V..  
Das Grundstück inklusive des Stollenportales wurde zur Dauerhaften Nutzung mit einem  
Erbpachtvertrag an die Gesellschaft Gewerkschaft Eisenzecher Zug übertragen.

# Lage und Bilder des Grundstücks

✳ Gewerkschaft Eisenzecher Zug gUG (haftungsbeschränkt)



## Das Stollenportal

Das Besucherbergwerk Reinhold Foster Erbstollen ist so ausgebaut, dass Rollstuhlfahrer das Bergwerk besichtigen können.



Animation, wie sich die neue Infrastruktur zum Stollenportal gestaltet.



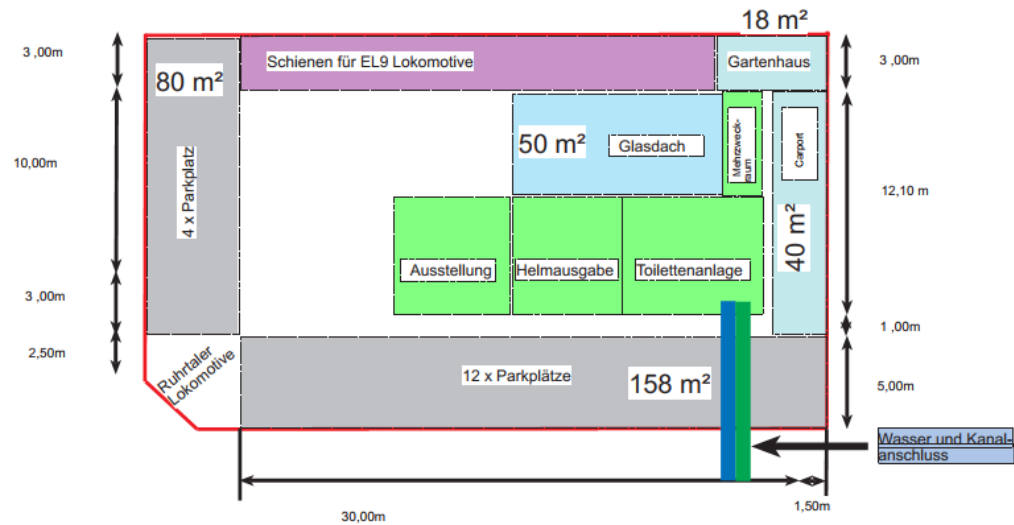
✳ Gewerkschaft Eisenzecher Zug gUG (haftungsbeschränkt)



Zu dem Besucherbergwerk gehört noch eine Halle zur Instandhaltung von Gerätschaften. Die Halle ist Luftlinie ca. 800m von dem Stollenportal entfernt.



# Plan Aufteilung Grundstück



Aufteilung des Grundstückes Stand 16.12.2021

## Bauabschnitt 3 Toilettenanlagen zusammengeführt



**Büdenbender**  
Das Haus zum Charakter.

**Perspektive**

Eisenzecher Zug

1. BA

16.11.21 TL

## Bauabschnitt 3 Toilettenanlagen zusammengeführt



**Büdenbender**  
Das Haus zum Charakter.

**Perspektive**

Eisenzecher Zug

1. BA

16.11.21 TL

## Bauabschnitt 4 Mehrzweckraum zusammengeführt



**Büdenbender**  
Das Haus zum Charakter.

**Perspektive**

Eisenzecher Zug

1. -2. BA

16.11.21 TL

## Bauabschnitt 5 Umkleideraum und Helmausgabe zusammengeführt



**Büdenbender**  
Das Haus zum Charakter.

**Perspektive**

Eisenzecher Zug

1.-4. BA

16.11.21 TL

## Bauabschnitt 7 Museum und Ausstellung zusammengeführt



**Büdenbender**  
Das Haus zum Charakter.

**Perspektive**

Eisenzecher Zug

1. -5. BA

16.11.21 TL

# Bilder Besucherbergwerk Erweiterung

✧ Gewerkschaft Eisenzecher Zug gUG (haftungsbeschränkt)



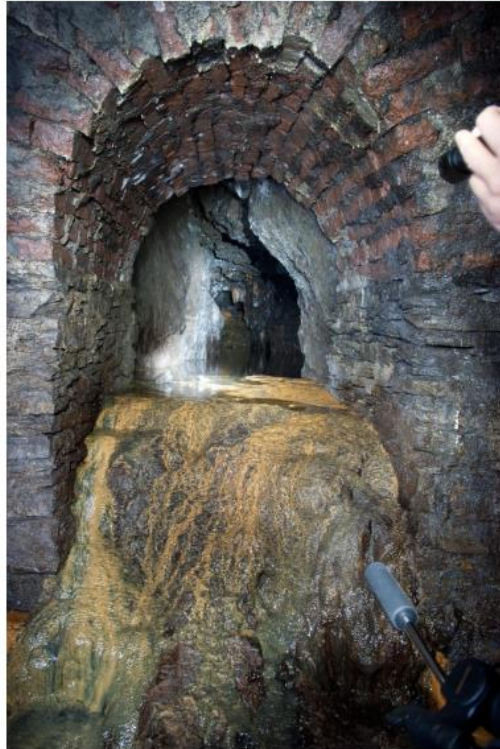
## Innenansicht Besucherbergwerk

Kann die Infrastruktur vor dem Besucherbergwerk erstellt werden, ist angedacht, die begehbare Stollenlänge für Sonderführungen in Gruppen um 1000 m zu verlängern. Wunderschön gemauerte Erzsturzrollen und Fahrungen sowie Abbauten können dann neu erschlossen werden.



# Bilder Besucherbergwerk Erweiterung

✧ Gewerkschaft Eisenzecher Zug gUG (haftungsbeschränkt)



Sitz der Gesellschaft: Siegen -  
Handelsregister Nr.: HRB 10850  
Amtsgericht: Siegen

Steuer-Nr.: 342/5926/4645 -  
Seite 2 von 5

Geschäftsführer:  
Dipl. Ing. Klaus Hippenstiel,  
Bernd Nüchel

# Bilder Besucherbergwerk Erweiterung

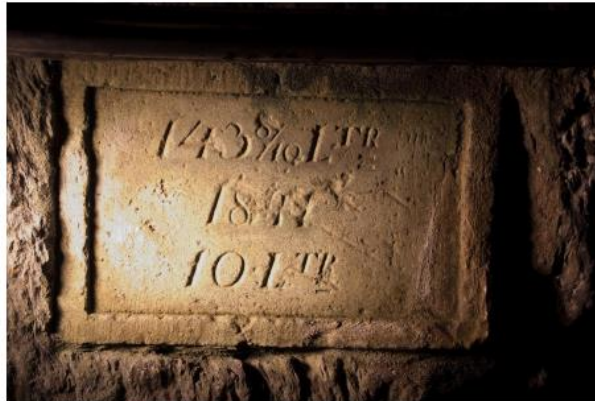
✧ Gewerkschaft Eisenzecher Zug gUG (haftungsbeschränkt)



Schöne Strecke



Lachtersteine



Kupfer

Sitz der Gesellschaft: Siegen -  
Handelsregister Nr.: HRB 10850  
Amtsgericht: Siegen

Steuer-Nr.: 342/5926/4645 -  
Seite 3 von 5

Geschäftsführer:  
Dipl. Ing. Klaus Hippenstiel,  
Bernd Nückel

# Bilder Besucherbergwerk Erweiterung

✧ Gewerkschaft Eisenzecher Zug gUG (haftungsbeschränkt)



Versinterungen



# Bilder Besucherbergwerk Erweiterung

✧ Gewerkschaft Eisenzecher Zug gUG (haftungsbeschränkt)



Aus Basalt gemauerte Erzsturzrolle

