



**Unterbringung, Beratung und  
Betreuung von Flüchtlingen,  
Asylbewerbern und Aussiedlern  
in der Stadt Siegen**

*Ausschuss für Soziales, Familien und  
Senioren 09.03.2022*



## Zuweisungen und Zugänge Flüchtlingen und Asylbewerber in die Stadt Siegen

- **Seit 05. Mai 2020 erfolgen Zuweisungen in die Kommunen** schrittweise; in kleinen Zuweisungskontingenten; vorrangig Asylsuchende, bei denen gesetzlicher Grund nach den §§ 47 - 50 AsylG für eine Zuweisung vorliegt; frühzeitig Information, damit die erforderlichen Maßnahmen für die Unterbringung mit zeitlichem Vorlauf getroffen werden können
- **Für alle Zuweisungen gelten Vorgaben:**
  - keine Zuweisungen von Personen aus Einrichtungen oder Einrichtungsbereichen, die unter Quarantäne stehen; dies gilt unabhängig davon, ob die jeweilige Person selbst infiziert oder als Verdachts- bzw. Kontaktperson bewertet wird
  - keine Zuweisungen von Personen, die eine aktuelle COVID-19-Symptomatik aufweisen
  - Alle zuzuweisenden Personen werden zeitnah vor dem Transferzeitpunkt auf COVID-19 getestet
  - nur Zuweisungen von Personen, die eine negative Testung aufweisen

## **Zuweisungen und Zugänge Flüchtlinge und Asylbewerber in die Stadt Siegen**

- **Zuweisungen nach Flüchtlingsaufnahmegesetz (FlüAG NRW)**
- **Zuweisung von anerkannten Flüchtlingen (Wohnsitzauflage)**
- **Familiennachzüge, Zusammenführungen, Zuzug wegen Arbeit, Studium, ...**

### **Verteilverfahren für die Zuweisung von Asylsuchenden:**

- **Zuweisungsverfahren nach Quotenerfüllung**
- **mindestens 14-tägiger Vorlauf wenn Erfüllungsquote < 90 %**
- **10 Werktage vor Ankunft personenscharfe Mitteilung über Personenkreis**

- **Zuweisungen 2022**

11 Asylantragstellende  
(+ 9 Spätaussiedler + 9 Schutzbedürftige)

9 Personen wurden im Kontext der Bereitschaft zur Aufnahme afghanischer Ortskräfte aufgenommen.

Vgl.

2015 = 1310

2016 = 264

2017 = 215

2018 = 72

2019 = 82 (+ 12 Schutzbedürftige; 17 Spätaussiedler)

2020 = 37 (+ 10 Schutzbedürftige; 28 Spätaussiedler)

2021 = 12 (+ 26 Spätaussiedler; 38 Schutzbedürftige)

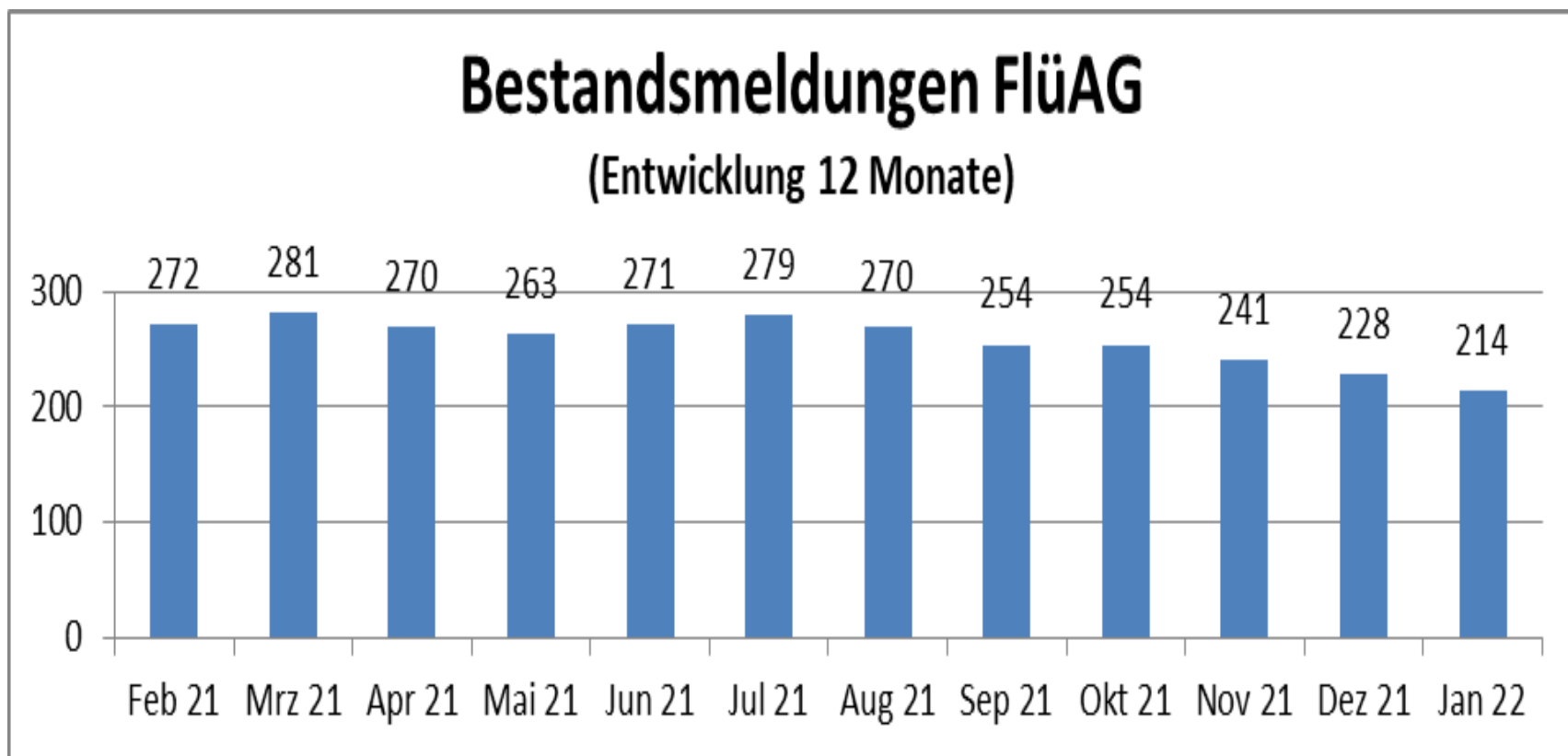
Herkunftsländer = Iran, Irak, Somalia, Afghanistan, Pakistan

- **Erfüllungsquote: 93,88**

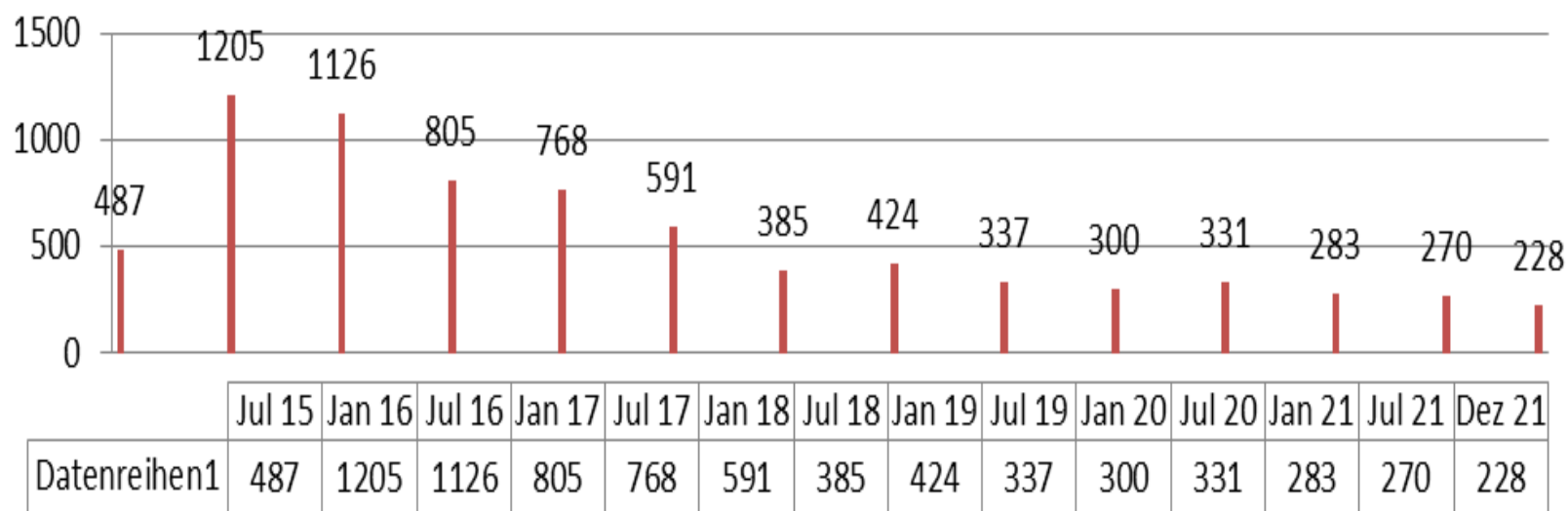
FlüAG Bestand = 221 Personen

Aufnahmeverpflichtung = 14 Personen

)  
(Stand 06.03.2022)



## Bestandsmeldungen FlüAG (Entwicklung seit 2015)



## Zuweisungen Flüchtlingen und Asylbewerber in die Stadt Siegen im Jahr 2021 (mit Wohnsitzzuweisung nach § 12a AufenthaltsgG)

- **Bestand:** **2377 Personen**
  - zum 01.01.2020 1.756 Personen
  - zum 01.07.2020 1.971 Personen
  - zum 01.01.2021 2.031 Personen
  - zum 01.07.2021 2.360 Personen
  - zum 01.01.2022 2.360 Personen
- **Erfüllungsquote:** **201,64 %**
- **Übererfüllung:** **1.198 Personen**

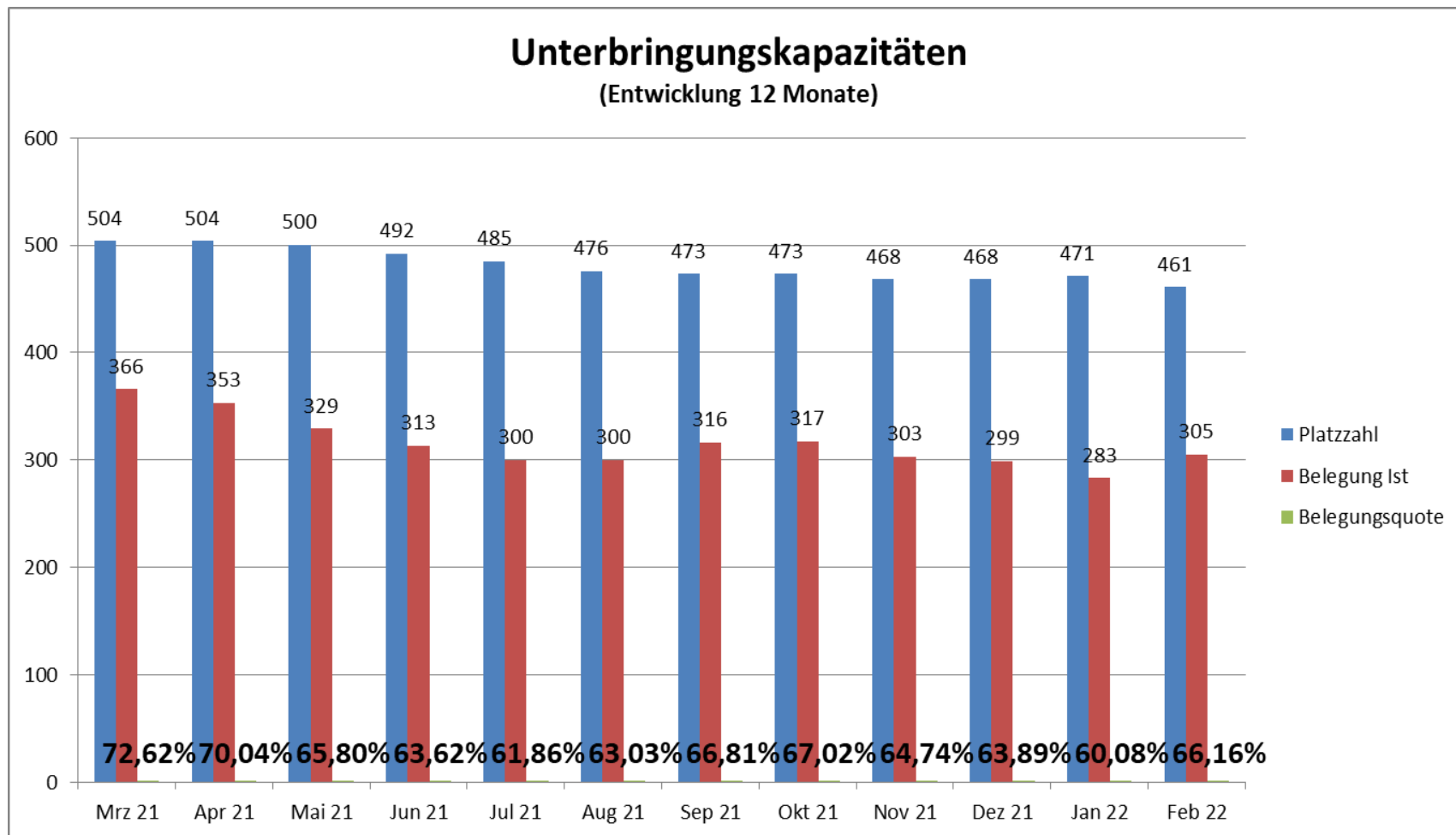
(Stand 06.03.2022)

## Übergangseinrichtungen - Wohnraum

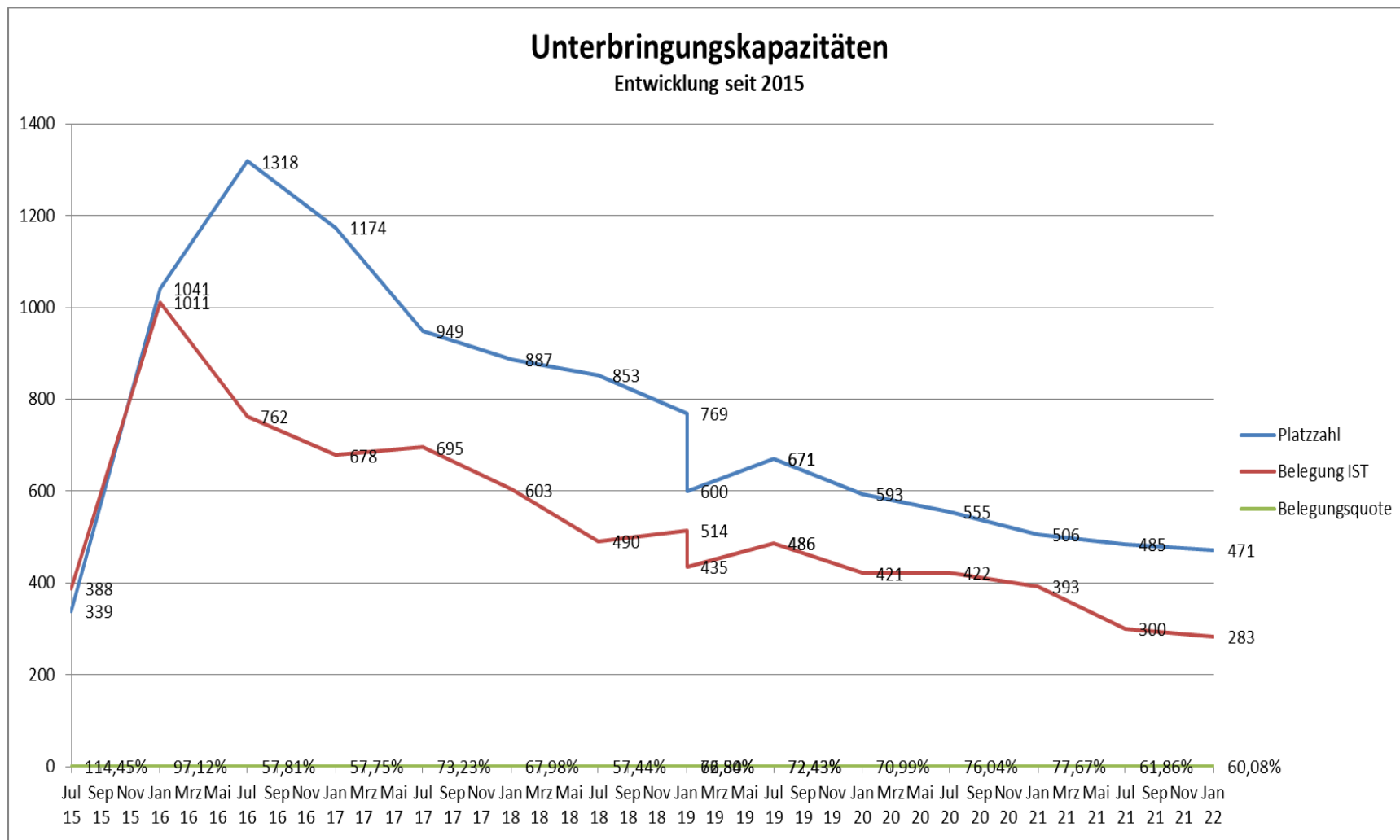
- **3 städtische Übergangseinrichtungen mit Belegung:**
  - Im Wiesental (Geisweid), Am Dreesch (Hengsbach),  
Tiergartenstraße (Siegen)
- **„Stand-by“:** Notquartier Winchenbach (aktuell vorbereitet für „Massenquarantäne“)
- 4 weitere städtische und 49 angemietete Objekte stadtweit
- 461 Plätze vorhanden, 305 Plätze belegt

(Stand 01.03.2022)

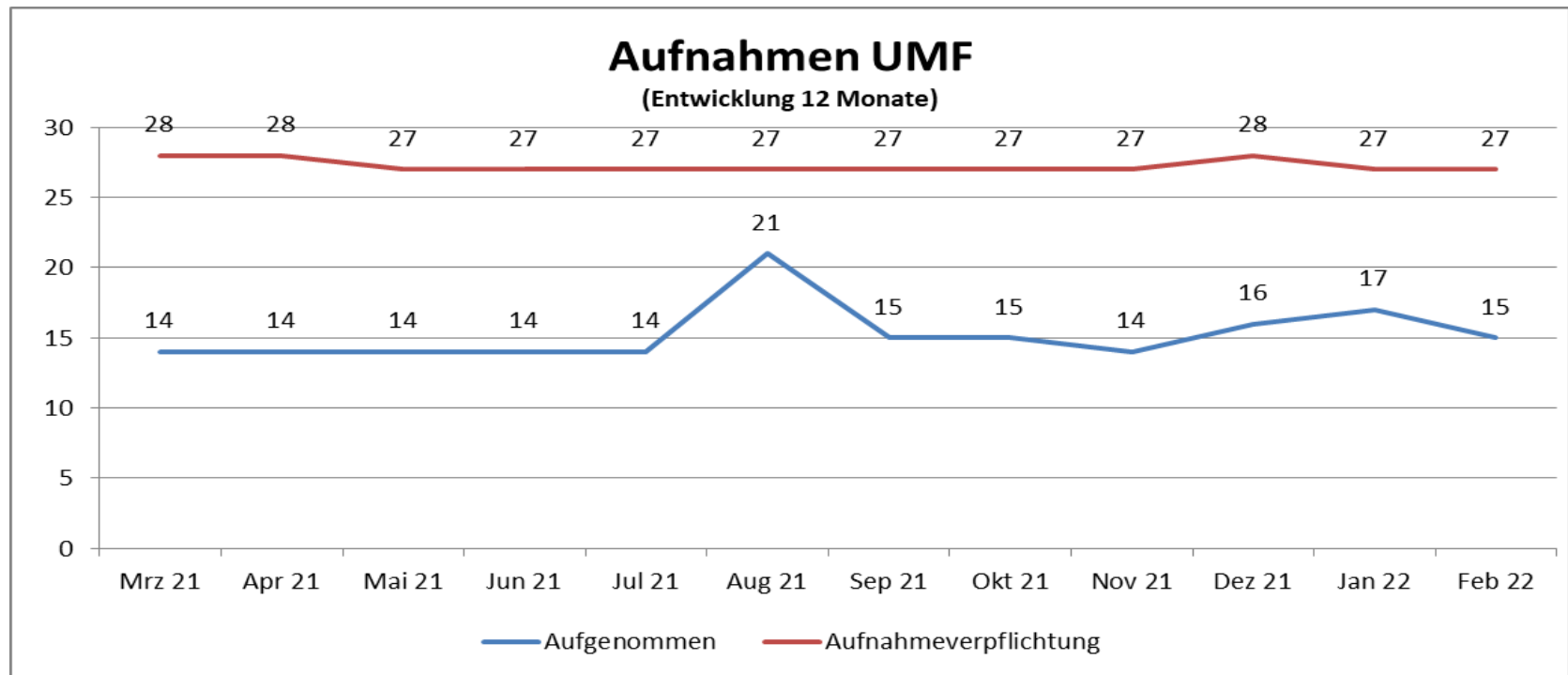




# Unterbringung von Flüchtlingen und Asylbewerbern in der Stadt Siegen



# Entwicklung Aufnahme Unbegleitete minderjährige Flüchtlinge (UMF):



# **Geflüchtete aus der Ukraine - Aktuelle Situation**

- **Informationen zur aktuellen Situation**
- **Leistungsrechtliche und aufenthaltsrechtliche Rahmenbedingungen**
- **Unterbringungssituation**
- **Ankommen und Willkommen**
- **Integration: Schule, KiTa, Ehrenamt, Sprache,...**
- **bereits getroffene Maßnahmen (Hotline, Registrierungsbüro,....)**
- **UMF**

# Unterstützung für Ehrenamtliche in der Flüchtlingshilfe

- Erstattung der Kosten für Lehrmaterialien bei Deutschkursangeboten
- Finanzielle Unterstützung von Willkommens- und Begegnungsangeboten durch Fördergelder des Landesprogramms „Komm-An NRW“
- Bei Bedarf können Schulungs- und Fortbildungsangebote geschaffen oder Ehrenamtssprechstunden mit den Fachkräften des Vereins für soziale Arbeit und Kultur vermittelt werden.
- Zentrale Begegnungs- und Vernetzungsangebote für Ehrenamtliche und Geflüchtete in der Einrichtung KIQ in der Koblenzer Straße 90

**Kontakt Integrationsbeauftragter:**

**Herr Büker**

**Tel.: 404 - 1400**

**E-Mail: [t.bueker@siegen.de](mailto:t.bueker@siegen.de)**

**[www.siegen-hilft.de](http://www.siegen-hilft.de)**